

УТВЕРЖДАЮ:

Должность Заместитель директора департамента лесного  
хозяйства администрации Владимирской области  
Ф.И.О. С.В.Артемова  
Дата 10.11.17

## АКТ ЛЕСОПАТОЛОГИЧЕСКОГО ОБСЛЕДОВАНИЯ № 1405

лесных насаждений ГКУ ВО "Юрьев-Польское лесничество" (лесничество, лесопарк)  
Владимирская область (Субъект Российской Федерации)

Способ лесопатологического обследования:

1. Визуальный   
2. Инструментальный

Место проведения:

Участковое лесничество	Урочище	Квартал	Выдел	Площадь, га
1	2	3	4	5
Лучковское		7	18	6,5

Лесопатологическое обследование проведено на общей площади: 6,5 га

### 1. Визуальное лесопатологическое обследование.

Наземное

Дистанционное

1.1. На площади 6,5 га фактическая таксационная характеристика лесного насаждения соответствует (не соответствует) таксационному описанию. нужное подчеркнуть

Причины несоответствия \_\_\_\_\_

Список участков с выявленными несоответствиями приведен в приложении 1 к настоящему акту

1.2. Лесные насаждения с нарушенной и утраченной устойчивостью выявлены на площади 6,5 га

Участковое лесничество	Урочище (дача)	Площадь, га		Причина ослабления (гибели)
		с нарушенной устойчивостью	с утраченной устойчивостью	
Лучковское		6,5		Повреждено короедом-типографом Гнили стволовые

Состояние обследованных лесных насаждений приведено в приложениях 1.1-1.4 к Акту в зависимости от метода проведения ЛПО.

1.3. В обследованных лесных участках прогнозируется:

Прогноз	Площадь, га
Ослабление лесных насаждений	6,5
Усыхание лесных насаждений различной степени	
Развитие очагов вредных организмов	

1.4. Обнаружено загрязнение лесного участка отходами и выбросами:

промышленными   
бытовыми

Вид загрязнения	Размеры загрязнения			Объем, кубм	Площадь загрязнения, га
	длина, м	ширина, м	высота, м		

### ЗАКЛЮЧЕНИЕ

Оценка текущего санитарного и лесопатологического состояния лесных насаждений, назначенные профилактические мероприятия по защите лесов, агитационные мероприятия:

Санитарное состояние насаждения - ослабленное Естественный отпад не превышает нормы.

С целью предотвращения распространения негативного воздействия на лесные насаждения и снижения ущерба от их воздействия необходимо установление надзора за появлением и распространением вредителей и болезней леса, а также проведение агитационно-пропагандистской работы с использованием наглядных пособий и средств массовой информации.

Дата проведения обследований

6.09.2014

Исполнитель работ по проведению лесопатологического обследования:

П.С.Максимов Начальник Лучковского участка (специалист-лесопатолог) Юрьев-Польского филиала ГАУ ВО "Владлесхоз"

  
подпись

**Результаты проведения лесопатологического обследования лесных насаждений за октябрь 2017 г.**

Лесничество (лесопарк) ГКУ ВО "Юрьев-Польское лесничество"

Субъект Российской Федерации Владимирская область

Участковое лесничество: Лучковское

Урочище (лесная дача)

№ квартала	№ выдела	Площадь выдела, га	Целевое назначение лесов	Категория зашитности	№ лесопатологического выдела	Площадь лесопатологического выдела, га	Таксационная характеристика лесного насаждения								Число деревьев на пробе, шт.	Распределение деревьев по категориям состояния, % от запаса										Признаки повреждения деревьев(кол)***	Доля поврежденных деревьев, %	Причина ослабления, повреждения,**	Подожки рубке, %	Назначенные мероприятия					
							состав	порода	возраст	средняя высота, м	средний диаметр, см	тип леса	полнота	бонитет		Запас, м <sup>3</sup> /га	без признаков ослабления	ослабленные	сильно ослабленные	усыхающие	свежий сухой	старый сухой	свежий бурелом	старый бурелом	свежий ветровал					старый ветровал	аварийные деревья	Вид	Площадь, га		
1	2	3	4	5	6	7	8	9	10	11	12	13	14	15	16	17	18	19	20	21	22	23	24	25	26	27	28	29	30	31	32	33	34		
7	18	6,5	Защитные	запретные полосы вдоль рек			6	Е	70	24	28	ЕКИС, СЗ		0,7	1	310	139	16,6	20,0	20,0	0,3	0,3	0,5				609; 610	1,2	343	1,1					
							3	Б								78	10,6	10,6	10,6	0,5	0,4						802	1,2	350	0,9					
							1	ОС								20	2,8	2,8	2,8	0,6	0,6	0,6					802	0,8	350	1,2					
Итого по насаждению:																237	30,0	33,4	33,4	0,3	1,4	1,5						3,4							

Примечание – Показатели, не соответствующие таксационному описанию отмечаются «\*»

\*\*Причина ослабления, повреждения: 343 - Повреждено (заселено или отработано) короселом-типографом  
350 - Гнили стволы

\*\*\*Признаки повреждения деревьев: 609 - Местное поселение ствольных (заселено)  
610 - Местное поселение ствольных (отработано)  
802 - Наличие плодовых тел в комлевой части и на корнях


Исполнитель работ по проведению лесопатологического обследования:

П.С.Максимов Начальник Лучковского участка  
(специалист-лесопатолог) Юрьев-Польского филиала ГАУ  
ВО "Владлесхоз"

26.10.2017

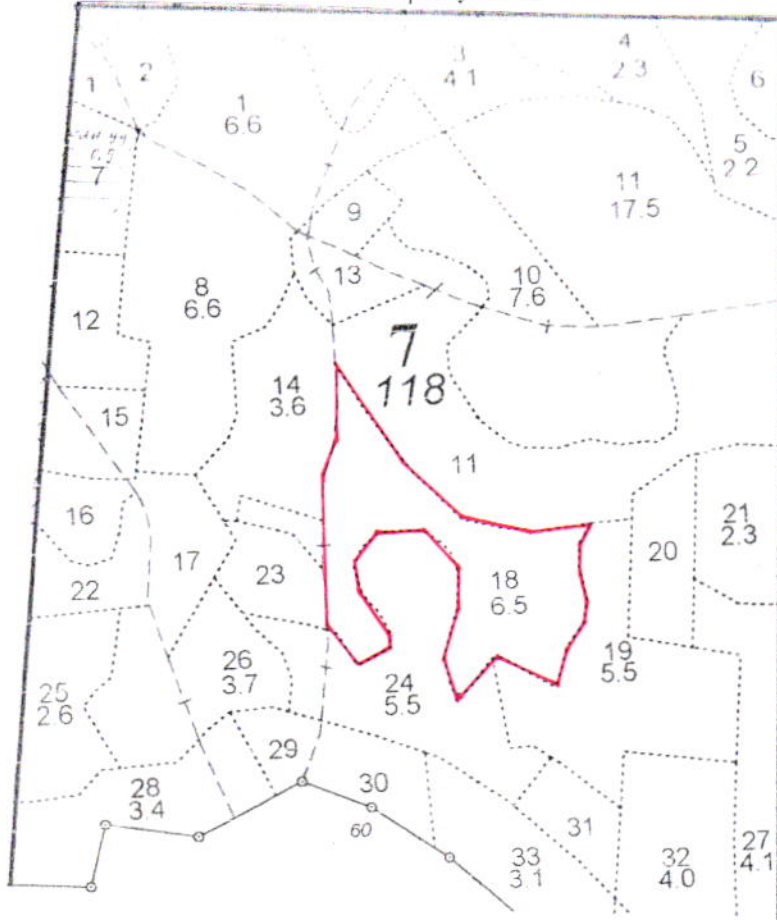
Дата составления документа:

телефон: 84924622361

  
подпись

Абрис участка

Масштаб 1:10 000



№ выдела	Ленты (круговой площадки) перечета				
	№ ленты (площадки)	Длина, м	Ширина, м	Радиус, м	Площадь, га
18					6,5

№ точек	Координаты	Румбы линий	Длина, м

Условные обозначения: граница обследованного участка -

Исполнитель работ по проведению лесопатологического обследования:

П.С.Максимов Начальник Лучковского участка (специалист-лесопатолог) Юрьев-Польского филиала ГАУ ВО "Владлесхоз"

подпись

  
подпись

Дата составления документа: 26.10.2017

телефон:

84924622361