

УТВЕРЖДАЮ:

Должность Заместитель директора департамента лесного
хозяйства администрации Владимирской области
Ф.И.О. С.В. Артемьева
Дата 07.11.17

Акт

лесопатологического обследования № 1385
лесных насаждений ГКУ ВО "Андреевское лесничество" (лесничество, лесопарк)
Владимирская область (субъект Российской Федерации)

Способ лесопатологического обследования:

1. Визуальный

2. Инструментальный

Место проведения

Участковое лесничество	Урочище (дача)	Квартал (кварталы)	Выдел (Выделы)	Площадь, га
Андреевское	Восход	18	7	0.60

Лесопатологическое обследование проведено на площади 0.60 га

Поражено болезнями:

Вид болезни	Порода	Встречаемость (% пораженных деревьев)	Степень поражения лесного насаждения (слабая, средняя, сильная)
Рак смоляной	С	0.5	

2.3. Выборке подлежит 46.6 % деревьев от запаса,
 в том числе:
 ослабленных _____ % (причины назначения) _____ ;
 сильно ослабленных _____ % (причины назначения) _____ ;
 усыхающих 0.5 % (причины назначения) 371, 807 ;
 свежего сухостоя _____ %,
 свежего ветровала _____ %;
 свежего бурелома 1.8 %;
 старого сухостоя 21.9 %;
 старого ветровала 22.4 %;
 старого бурелома _____ %;
 аварийных _____ %.

2.4. Полнота лесного насаждения после уборки деревьев, подлежащих рубке, составит 0.2
 Критическая полнота для данной категории лесных насаждений составляет 0.5

ЗАКЛЮЧЕНИЕ

С целью предотвращения негативных процессов или снижения ущерба от их воздействия назначено:

Участковое лесничество	Урочище	Квартал	Выдел	Площадь, га	Вид мероприятия	Площадь мероприятия	Порода	Запас на выдел, куб. м	Крайние сроки проведения
Андреевское	Восход	18	7	0.6	СРС	0.6	Е	94.3	2019 г.

Ведомость перечета деревьев, назначенных в рубку, и абрис лесного участка прилагаются (приложение 2 и 3 к Акту).

Меры по обеспечению возобновления: _____ в соответствии с правилами лесовосстановления от 29.06.2016 г. № 375

Мероприятия, необходимые для предупреждения повреждения или поражения смежных насаждений:

- проведение мероприятий в максимально сжатые сроки;
- своевременная вывозка заготовленной древесины;
- надзор за состоянием смежных насаждений.

Сведения для расчета степени повреждения:

Год образования старого сухостоя _____ - _____ ;

Основная причина повреждения древесины _____ 343, 821, 822, 371 _____ .

Дата проведения обследований 05.09.2017.

Исполнитель работ по проведению лесопатологического обследования:

ФИО _____ Бодлев Н.П. _____ Подпись _____

Результаты проведения лесопатологического обследования лесных насаждений за Сентябрь 2017 г.


Субъект Российской Федерации Владимирская область Лесничество (лесопарк) ГКУ ВО "Андреевское лесничество"

Участковое лесничество Андреевское Урочище (лесная дача) Восход

1	2	3	4	5	6	7	Таксационная характеристика лесного насаждения								17	Распределение деревьев по категориям состояния, % от запаса										31	32	33		34					
							8	9	10	11	12	13	14	15		16	18	19	20	21	22	23	24	25	26			27	28		30	32	33		
Номер квартала	Номер выдела	Площадь выдела	Лесное назначение лесов	Категория защитных лесов	Номер лесопатологического выдела	Площадь лесопатологического выдела, га	состав	порода	возраст	средняя высота, м	средний диаметр, см	тип леса	полнота	бонитет	запас, куб.м/га	без признаков ослабления	ослабленные	сильно ослабленные	умывающие	свежий сухой	старый сухой	свежий ветровал	старый ветровал	свежий бурелом	старый бурелом	аварийные деревья	Признаки повреждения деревьев	Доля поврежденных деревьев, %	Причина ослабления, повреждения	Подлежит рубке, %	вид	площадь, га			
18	7	0.60					6	Е	65	23	27	ЕЗМ	0.4	1	157.2	7.2	5.4					20.1					614, 206	37.3	343, 821	42.0	СРС	0.60			
							4	С							62	23.5	12.0		0.5			0.5		1.0		807, 206, 217	2.7	371, 821, 822	2.0						
								+	Б						15	5.3						1.8		0.8		206, 217	4.0	821, 822	2.6						
ИТОГО ПО НАСАЖДЕНИЮ:																	36.0	17.4	-	0.5	-	21.9	-	22.4	1.8	-	-	-	-	614, 206, 205, 217.	44.0	343, 821, 822, 371	46.6	СРС	0.60

Показатели, не соответствующие таксационному описанию отмечаются «*». Расшифровка кодов причин и признаков указана в разделе 2 к Акту лесопатологического обследования

Исполнитель работ по проведению лесопатологического обследования:

ФИО Бодлев Н.П. Подпись  Телефон 8 (4922) 53-05-61

Дата составления документа 23.10.17 г.

Ведомость перечета деревьев назначенных в рубку

ВРЕМЕННАЯ ПРОБНАЯ ПЛОЩАДЬ № _____

Субъект Российской Федерации _____

Владимирская область

Лесничество (лесопарк) _____

ГКУ ВО "Андреевское лесничество", Андреевское участ. лес-во, ур.
Восход

Квартал 18 Выдел 7 Площадь 0.60 га.

Номер очага вредных организмов _____ Размер пробной площади 0.60 га.

Таксационная характеристика:

тип леса ЕЗМ состав 6Е4С+Б возраст 65 бонитет 1

полнота 0.4 запас на га 157.2 возобновление _____ отсутствует

Время и причина ослабления лесного насаждения:

повр. (заселено или отработано) короедом-типографом (код 343), воздействия сильных ветров прошлых лет, повлекшие наклон более 10°, изгиб или вывал деревьев (код 821), воздействия шквалистых и ураганных ветров прошлых лет, повлекшие слом стволов деревьев (код 822), рак смоляной (код 371). Данные причины были определены по следующим основным признакам: отработано >3/4 окр. ств. под кроной (код 614), обрыв корней (вывал) прошлых лет (код 206), обрыв корней (вывал) свежий (код 205), слом ствола под кроной свежий (код 217).

Тип очага вредных организмов: эпизодический хронический (подчеркнуть)

Фаза развития очага вредных организмов: начальная, нарастания численности,
собственно вспышка, кризис (подчеркнуть)

Состояние лесного насаждения, намечаемые мероприятия:

Средневзвешенная категория состояния насаждения составляет - 3.10

Состояние насаждения - сильно ослабленное

Назначенное мероприятие - санитарная рубка сплошная

Исполнитель работ по проведению лесопатологического обследования:

ФИО Бодлев Н.П.

Подпись _____

Дата составления документа 23.10.17г

Телефон 8 (4922) 53-05-61

ВЕДОМОСТЬ ПЕРЕЧЕТА ДЕРЕВЬЕВ

Порода: Ель

Ступени толщины	Количество деревьев по категориям состояния, шт.																Всего дер-в по ступеням толщины	
	I	II	III	IV		V		VI			ветровал, бурелом			аварийные деревья			шт.	в т. ч. подл. рубке, %
				НЗ	З	НЗ	З	НЗ	З	О	НЗ	З	О	НЗ	З	О		
1	2	3	4	5	6	7	8	9	10	11	12	13	14	15	16	17	18	19
8																		
12																		
16	1									1							2	1.4
20	1	3								5				6			15	15.1
24	1	2								8				6			17	19.2
28	5	1								10				7			23	23.3
32		1								3				4			8	9.6
36		1								2				1			4	4.1
40										1				2			3	4.1
44	1																1	
48																		
52																		
56																		
60																		
Итого число стволов, шт.	9	8								30				26			73	76.7
% от числа стволов породы	12.3	11.0								41.1				35.6			100.0	76.7
% от числа стволов всех пород	6.0	5.3								20.0				17.3			48.6	37.3
Итого запас породы, кбм.	6.85	5.05								20.67				18.97			51.54	76.9
Итого, % от запаса породы	13.3	9.8								40.1				36.8			100.0	76.9
Итого, % от общего запаса	7.2	5.4								21.9				20.1			54.6	42.0

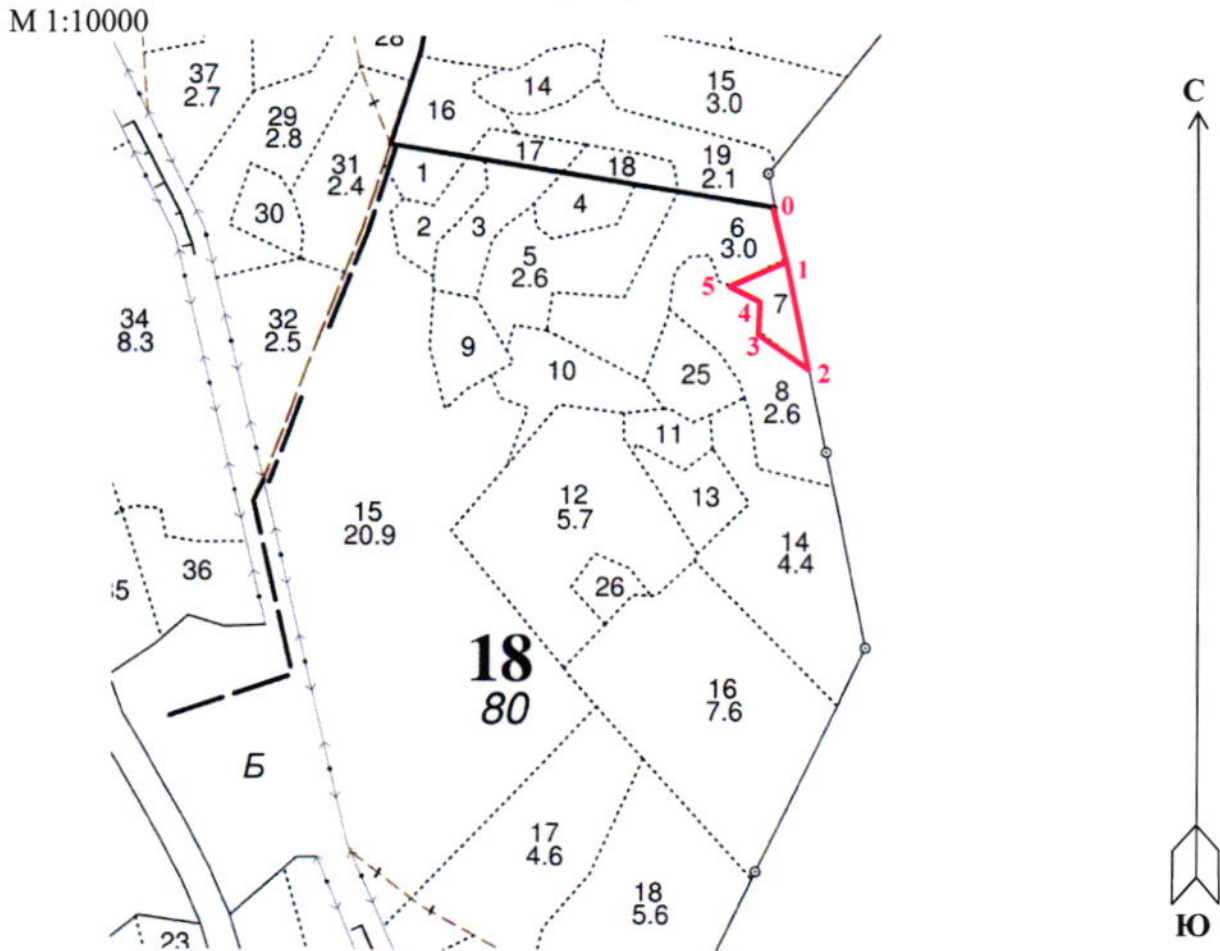
Порода: Сосна

Ступени толщины	Количество деревьев по категориям состояния, шт.																Всего дер-в по ступеням толщины	
	I	II	III	IV		V		VI			ветровал, бурелом			аварийные деревья			шт.	в т. ч. подл. рубке, %
				НЗ	З	НЗ	З	НЗ	З	О	НЗ	З	О	НЗ	З	О		
1	2	3	4	5	6	7	8	9	10	11	12	13	14	15	16	17	18	19
8																		
12																		
16	8																8	
20	15	2												1			18	1.6
24	2	1		1											1		5	3.2
28	10	5												1			16	1.6
32	3	5															8	
36	5	2															7	
40																		
44																		
48																		
52																		
56																		
60																		
Итого число стволов, шт.	43	15		1							2			1			62	6.4
% от числа стволов породы	69.4	24.2		1.6							3.2			1.6			100.0	6.4
% от числа стволов всех пород	28.7	10.0		0.7							1.3			0.7			41.4	2.7
Итого запас породы, кбм.	22.18	11.32		0.46							0.95			0.46			35.37	5.3
Итого, % от запаса породы	62.7	32.0		1.3							2.7			1.3			100.0	5.3
Итого, % от общего запаса	23.5	12.0		0.5							1.0			0.5			37.5	2.0

Порода: Береза

Ступени толщины	Количество деревьев по категориям состояния, шт.																Всего дер-в по ступеням толщины		
	I	II	III	IV		V		VI			ветровал, бурелом			аварийные деревья			шт.	в т. ч. подл. рубке, %	
				НЗ	З	НЗ	З	НЗ	З	О	НЗ	З	О	НЗ	З	О			
1	2	3	4	5	6	7	8	9	10	11	12	13	14	15	16	17	18	19	
8																			
12																			
16	1										2						3	13.3	
20																			
24	5										1		1				7	13.3	
28	2												2				4	13.3	
32																			
36																			
40	1																1		
44																			
48																			
52																			
56																			
60																			
Итого число стволов, шт.	9										3		3				15	40.0	
% от числа стволов породы	60.0										20.0		20.0				100.0	40.0	
% от числа стволов всех пород	6.0										2.0		2.0				10.0	4.0	
Итого запас породы, кбм.	4.97										0.77		1.67				7.41	32.9	
Итого, % от запаса породы	67.1										10.4		22.5				100.0	32.9	
Итого, % от общего запаса	5.3										0.8		1.8				7.9	2.6	

Абрис участка



№ выдела	Ленты (круговой площадки) перечёта				
	№ ленты (площадки)	длина, м	ширина, м	радиус, м	площадь, га
7	Сплошной перечет				0,60

Номера точек	Координаты	Румбы линий	Длина, м	Номера точек	Координаты	Румбы линий	Длина, м
0-1	55°54.661';41°09.819'	ЮВ:20°	70	12-13			
1-2	55°54.642';41°09.823'	ЮВ:20°	126	13-14			
2-3	55°54.545';41°09.852'	СЗ:63°	75	14-15			
3-4	55°54.569';41°09.789'	СЗ:9°	42	15-16			
4-5	55°54.594';41°09.795'	СЗ:70°	40	16-17			
5-1	55°54.661';41°09.737'	СВ:52°	70	17-18			

Условные обозначения: — - Границы участка

Исполнитель работ по проведению лесопатологического обследования:

ФИО Бодлев Н.П.

Подпись 

Дата составления документа 23.10.17г.

Телефон 8 (4922) 53-05-61