

УТВЕРЖДАЮ:

Должность Заместитель директора департамента лесного
хозяйства администрации Владимирской области
 Ф.И.О. С.В. Артемьева
 Дата 07.11.17

Акт

лесопатологического обследования № 1384

лесных насаждений ГКУ ВО "Андреевское лесничество" (лесничество, лесопарк)
Владимирская область (субъект Российской Федерации)

Способ лесопатологического обследования: 1. Визуальный
 2. Инструментальный

Место проведения

Участковое лесничество	Урочище (дача)	Квартал (кварталы)	Выдел (Выделы)	Площадь, га
Андреевское	Восход	25	5	9.20

Лесопатологическое обследование проведено на площади 9.20 га

Поражено болезнями:

Вид болезни	Порода	Встречаемость (% пораженных деревьев)	Степень поражения лесного насаждения (слабая, средняя, сильная)
Рак смоляной	С	0.2	

2.3. Выборке подлежит 5.8 % деревьев от запаса,

в том числе:

ослабленных _____ % (причины назначения) _____ ;
 сильно ослабленных _____ % (причины назначения) _____ ;
 усыхающих _____ % (причины назначения) _____ ;
 свежего сухостоя _____ %;
 свежего ветровала _____ %;
 свежего бурелома 0.2 %;
 старого сухостоя 4.0 %;
 старого ветровала 1.6 %;
 старого бурелома _____ %;
 аварийных _____ %.

2.4. Полнота лесного насаждения после уборки деревьев, подлежащих рубке, составит 0.7

Критическая полнота для данной категории лесных насаждений составляет 0.3

ЗАКЛЮЧЕНИЕ

С целью предотвращения негативных процессов или снижения ущерба от их воздействия назначено:

Участковое лесничество	Урочище	Квартал	Выдел	Площадь, га	Вид мероприятия	Площадь мероприятия	Порода	Запас на выдел, куб. м	Крайние сроки проведения
Андреевское	Восход	25	5	9.2	СРВ	9.2	С, Е, Б, ОС	144.6	2019 г.

Ведомость перечета деревьев, назначенных в рубку, и абрис лесного участка прилагаются (приложение 2 и 3 к Акту).

Меры по обеспечению возобновления: не требуется

Мероприятия, необходимые для предупреждения повреждения или поражения смежных насаждений:

- проведение мероприятий в максимально сжатые сроки;
- своевременная вывозка заготовленной древесины;
- надзор за состоянием насаждения.

Сведения для расчета степени повреждения:

Год образования старого сухостоя _____ - _____ ;

Основная причина повреждения древесины 371, 343, 821, 822

Дата проведения обследований 05.09.2017.

Исполнитель работ по проведению лесопатологического обследования:

ФИО Бодлев Н.П.

Подпись _____



Результаты проведения лесопатологического обследования лесных насаждений за Сентябрь 2017 г.


Субъект Российской Федерации Владимирская область Лесничество (лесопарк) ГКУ ВО "Андреевское лесничество"

Участковое лесничество Андреевское Урочище (лесная дача) Восход

1	2	3	4	5	6	7	Таксационная характеристика лесного насаждения								Распределение деревьев по категориям состояния, % от запаса										31	30	29	32	Назначенные мероприятия																
							8	9	10	11	12	13	14	15	16	17	18	19	20	21	22	23	24	25					26	27	28	33	34												
Номер квартала	Номер выдела	Площадь выдела	Лесное назначение лесов	Категория защитных лесов	Номер лесопатологического выдела	Площадь лесопатологического выдела, га	состав	порода	возраст	средняя высота, м	средний диаметр, см	тип леса	полнота	бонитет	запас, куб.м/га	Число деревьев на пробе	без признаков ослабления	ослабленные	сильно ослабленные	усыхающие	свежий сухой	старый сухой	свежий ветровал	старый ветровал	свежий бурелом	старый бурелом	аварийные деревья	Признаки повреждения деревьев	Доля поврежденных деревьев, %	Причина ослабления, повреждения	Полежит рубке, %	Вид	Площадь, га												
25	5	9.20	Эксплуатационные				5	С	65	24	28	ч	0.7	1	277.8	171	32.5	18.9				0.2						808	0.3	371	0.2	СРВ	9.20												
							2	Е								41	1.0	9.4			3.8		1.3				614, 206	5.2	343, 821	5.1															
							2	Б								80	7.5	14.0				0.2	0.1				206, 217	0.9	821, 822	0.3															
							1	ОС								35	6.8	4.1					0.1	0.1			206, 217	0.6	821, 822	0.2															
ИТОГО ПО НАСАЖДЕНИЮ:																	327	47.8	46.4	-	-	-	-	-	-	-	-	4.0	-	-	-	1.6	0.2	-	-	-	-	-	-	808, 614, 206, 217.	7.0	371, 343, 821, 822	5.8	СРВ	9.20

Показатели, не соответствующие таксационному описанию отмечаются «*». Расшифровка кодов причин и признаков указана в разделе 2 к Акту лесопатологического обследования

Исполнитель работ по проведению лесопатологического обследования:

ФИО Бодлев Н.П. Подпись 
 Дата составления документа 23.09.17 г. Телефон 8 (4922) 53-05-61

Ведомость перечета деревьев назначенных в рубку

ВРЕМЕННАЯ ПРОБНАЯ ПЛОЩАДЬ № _____

Субъект Российской Федерации _____

Владимирская область

Лесничество (лесопарк) _____

ГКУ ВО "Андреевское лесничество", Андреевское участ. лес-во, ур.
Восход

Квартал _____ 25 _____ Выдел _____ 5 _____ Площадь _____ 9.20 га.

Номер очага вредных организмов _____ Размер пробной площади _____ 0.84 га.

Таксационная характеристика:

тип леса _____ Ч _____ состав _____ 5С2Е2Б1ОС _____ возраст _____ 65 _____ бонитет _____ 1 _____

полнота _____ 0.7 _____ запас на га _____ 277.8 _____ возобновление _____ отсутствует _____

Время и причина ослабления лесного насаждения:

рак смоляной (код 371), повр. (заселено или отработано) короедом-типографом (код 343), воздействия сильных ветров прошлых лет, повлекшие наклон более 10°, изгиб или вывал деревьев (код 821), воздействия шквалистых и ураганных ветров прошлых лет, повлекшие слом стволов деревьев (код 822). Данные причины были определены по следующим основным признакам: наличие на стволе под кроной раковых ран, язв, образований (>2/3 окр. ств.) (код 808), отработано >3/4 окр. ств. под кроной (код 614), обрыв корней (вывал) прошлых лет (код 206), слом ствола под кроной свежий (код 217).

Тип очага вредных организмов: эпизодический хронический (подчеркнуть)

Фаза развития очага вредных организмов: начальная, нарастания численности, собственно вспышка, кризис (подчеркнуть)

Состояние лесного насаждения, намечаемые мероприятия:

Средневзвешенная категория состояния насаждения составляет - 1.85

Состояние насаждения - ослабленное

Назначенное мероприятие - санитарная рубка выборочная

Исполнитель работ по проведению лесопатологического обследования:

ФИО _____ Бодлев Н.П. _____

Подпись _____

Дата составления документа _____

23.10.17

Телефон _____

8 (4922) 53-05-61

ВЕДОМОСТЬ ПЕРЕЧЕТА ДЕРЕВЬЕВ

Порода: Сосна

Ступени толщины	Количество деревьев по категориям состояния, шт.																Всего дер-в по ступеням толщины		
	I	II	III	IV		V		VI			ветровал, бурелом			аварийные деревья			шт.	в т. ч. подл. рубке, %	
				НЗ	З	НЗ	З	НЗ	З	О	НЗ	З	О	НЗ	З	О			
1	2	3	4	5	6	7	8	9	10	11	12	13	14	15	16	17	18	19	
8																			
12																			
16	1	1																2	
20	20	11						1										32	
24	22	20																42	
28	27	7																34	
32	23	2																25	
36	10	17																27	
40	6	2																8	
44		1																1	
48																			
52																			
56																			
60																			
Итого число стволов, шт.	109	61						1										171	0.6
% от числа стволов породы	63.7	35.7						0.6										100.0	0.6
% от числа стволов всех пород	33.4	18.7						0.3										52.4	0.3
Итого запас породы, кбм.	76.18	44.19						0.36										120.73	0.3
Итого, % от запаса породы	63.1	36.6						0.3										100.0	0.3
Итого, % от общего запаса	32.5	18.9						0.2										51.6	0.2

Порода: Ель

Ступени толщины	Количество деревьев по категориям состояния, шт.																Всего дер-в по ступеням толщины		
	I	II	III	IV		V		VI			ветровал, бурелом			аварийные деревья			шт.	в т. ч. подл. рубке, %	
				НЗ	З	НЗ	З	НЗ	З	О	НЗ	З	О	НЗ	З	О			
1	2	3	4	5	6	7	8	9	10	11	12	13	14	15	16	17	18	19	
8																			
12																			
16										1			1					2	4.9
20										2			1					3	7.3
24	1	2								1								4	2.4
28		9								3			2					14	12.2
32		4								4			1					9	12.2
36		5								1								6	2.4
40	1	2																3	
44																			
48																			
52																			
56																			
60																			
Итого число стволов, шт.	2	22								12			5					41	41.5
% от числа стволов породы	4.8	53.7								29.3			12.2					100.0	41.5
% от числа стволов всех пород	0.6	6.7								3.7			1.5					12.5	5.2
Итого запас породы, кбм.	2.24	21.92								8.96			3.00					36.12	33.1
Итого, % от запаса породы	6.2	60.7								24.8			8.3					100.0	33.1
Итого, % от общего запаса	1.0	9.4								3.8			1.3					15.5	5.1

Порода: Береза

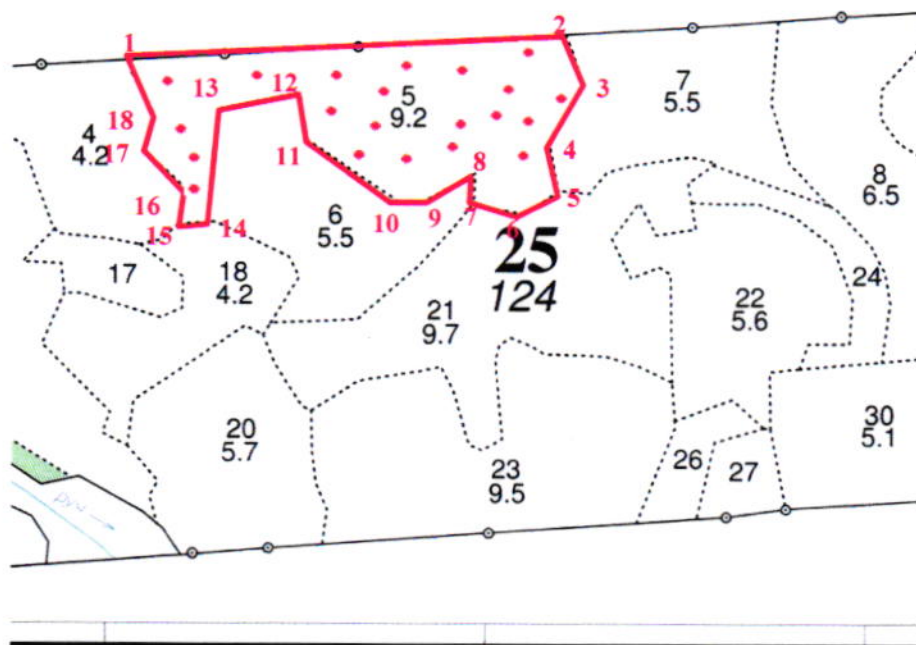
Ступени толщины	Количество деревьев по категориям состояния, шт.																Всего дер-в по ступеням толщины		
	I	II	III	IV		V		VI			ветровал, бурелом			аварийные деревья			шт.	в т. ч. подл. рубке, %	
				НЗ	З	НЗ	З	НЗ	З	О	НЗ	З	О	НЗ	З	О			
1	2	3	4	5	6	7	8	9	10	11	12	13	14	15	16	17	18	19	
8																			
12													1					1	1.3
16	1											1						2	1.3
20	2	16												1				19	1.3
24	3																	3	
28	10	20																30	
32	5	8																13	
36	2	8																10	
40	2																	2	
44																			
48																			
52																			
56																			
60																			
Итого число стволов, шт.	25	52										1		2				80	3.8
% от числа стволов породы	31.2	65.0										1.3		2.5				100.0	3.8
% от числа стволов всех пород	7.6	15.9										0.3		0.6				24.4	0.9
Итого запас породы, кубм.	17.49	32.56										0.15		0.35				50.56	1.0
Итого, % от запаса породы	34.6	64.4										0.3		0.7				100.0	1.0
Итого, % от общего запаса	7.5	14.0										0.1		0.2				21.8	0.3

Порода: Осина

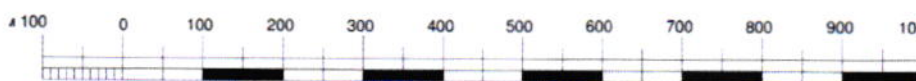
Ступени толщины	Количество деревьев по категориям состояния, шт.																Всего дер-в по ступеням толщины		
	I	II	III	IV		V		VI			ветровал, бурелом			аварийные деревья			шт.	в т. ч. подл. рубке, %	
				НЗ	З	НЗ	З	НЗ	З	О	НЗ	З	О	НЗ	З	О			
1	2	3	4	5	6	7	8	9	10	11	12	13	14	15	16	17	18	19	
8																			
12																			
16	1											1		1				3	5.7
20	1																	1	
24	3	2																5	
28	10	6																16	
32	2	2																4	
36	4	2																6	
40																			
44																			
48																			
52																			
56																			
60																			
Итого число стволов, шт.	21	12										1		1				35	5.8
% от числа стволов породы	59.9	34.3										2.9		2.9				100.0	5.8
% от числа стволов всех пород	6.4	3.7										0.3		0.3				10.7	0.6
Итого запас породы, кубм.	15.93	9.65										0.18		0.18				25.95	1.4
Итого, % от запаса породы	61.4	37.2										0.7		0.7				100.0	1.4
Итого, % от общего запаса	6.8	4.1										0.1		0.1				11.1	0.2

Абрис участка

М 1:10000



Масштаб 1 : 10 000



Общая площадь 227 га



№ выдела	Ленты (круговой площадки) перечёта				
	№ ленты (площадки)	длина, м	ширина, м	радиус, м	общая площадь, га
5	1-21			11,28	0,84

Номера точек	Координаты	Румбы линий	Длина, м	Номера точек	Координаты	Румбы линий	Длина, м
1-2	55°54.437';41°15.129'	СВ-78°	580	13-14	55°54.412';41°15.791'	ЮВ-3°	150
2-3	55°54.329';41°16.379'	ЮВ-26°	70	14-15	55°54.331';41°15.776'	ЮЗ-79°	39
3-4	55°54.304';41°16.391'	ЮЗ-18°	98	15-16	55°54.331';41°15.740'	СЗ-3°	50
4-5	55°54.378';41°16.207'	ЮВ-16°	60	16-17	55°54.358';41°15.738'	СЗ58°	70
5-6	55°54.344';41°16.224'	ЮВ-48°	50	17-18	55°54.384';41°15.691'	СВ-11°	50
6-7	55°54.325';41°16.160'	3-90°	70	18-1	55°54.407';41°15.160'	СЗ-35°	85
7-8	55°54.334';41°16.108'	СЗ-6°	40				
8-9	55°54.356';41°16.112'	ЮЗ-56°	75				
9-10	55°54.342';41°16.045'	ЮЗ-83°	37				
10-11	55°54.344';41°16.008'	СЗ-64°	140				
11-12	55°54.387';41°15.902'	СЗ-18°	61				
12-13	55°54.419';41°15.892'	ЮЗ-70°	110				

Условные обозначения: — - Границы участка
• - Круговые площадки постоянного радиуса

Исполнитель работ по проведению лесопатологического обследования:

ФИО Бодлев Н.П.

Подпись

Дата составления документа 23.10.17

Телефон 8 (4922) 53-05-61