

УТВЕРЖДАЮ:

Должность Заместитель директора департамента лесного
хозяйства администрации Владимирской области
Ф.И.О. С.В. Артемьева
Дата 07.11.14

Акт

лесопатологического обследования № 1383

лесных насаждений ГКУ ВО "Андреевское лесничество" (лесничество, лесопарк)
Владимирская область (субъект Российской Федерации)

Способ лесопатологического обследования: 1. Визуальный
2. Инструментальный

Место проведения

Участковое лесничество	Урочище (дача)	Квартал (кварталы)	Выдел (Выделы)	Площадь, га
Андреевское	Восход	25	21	9.70

Лесопатологическое обследование проведено на площади 9.70 га

Результаты проведения лесопатологического обследования лесных насаждений за Сентябрь 2017 г.

Субъект Российской Федерации Владимирская область Лесничество (лесопарк) ГКУ ВО "Андреевское лесничество"

Участковое лесничество Андреевское Урочище (лесная дача) Восход

1	2	3	4	5	6	7	Таксационная характеристика лесного насаждения								17	Распределение деревьев по категориям состояния, % от запаса										28	30	31	32	Назначенные мероприятия									
							8	9	10	11	12	13	14	15		16	18	19	20	21	22	23	24	25	26					27	29	33	34						
Номер квартала	Номер выдела	Площадь выдела	Целевое назначение лесов	Категория защитных лесов	Номер лесопатологического выдела	Площадь лесопатологического выдела, га	состав	порода	возраст	средняя высота, м	средний диаметр, см	тип леса	плотность	бонитет	запас, куб.м/га	без признаков ослабления	ослабленные	сильно ослабленные	умывающие	свежий сухостой	старый сухостой	свежий ветровал	старый ветровал	свежий бурелом	старый бурелом	аварийные деревья	Признаки повреждения деревьев	Доля поврежденных деревьев, %	Причина ослабления, повреждения	Поджегит рубке, %	вид	площадь, га							
25	21	9.70					5	Б	50	22	17	ч	0.8	1	210.4	20.6	28.8										205	0.4	821	0.3	СРВ	9.70							
							1	ОС							51	4.6	5.0						0.3				217	0.4	822	0.3									
							2	С							137	8.7	11.7						0.3				217	0.3	822	0.3									
							2	Е							100	7.8	6.5			3.5		1.9				614,206	5.1	343,821	5.4										
ИТОГО ПО НАСАЖДЕНИЮ:																	705	41.7	52.0	-	-	-	-	-	-	-	-	-	-	-	-	205,217,614.	6.2	821,822,343	6.3	СРВ	9.70		

Показатели, не соответствующие таксационному описанию отмечаются «*». Расшифровка кодов причин и признаков указана в разделе 2 к Акту лесопатологического обследования

Исполнитель работ по проведению лесопатологического обследования:

ФИО Бодлев Н.П.

Подпись 

Дата составления документа: 23.10.17 г.

Телефон 8 (4922) 53-05-61

Ведомость перечета деревьев назначенных в рубку

ВРЕМЕННАЯ ПРОБНАЯ ПЛОЩАДЬ № _____

Субъект Российской Федерации _____

Владимирская область _____

Лесничество (лесопарк) _____

ГКУ ВО "Андреевское лесничество", Андреевское участ. лес-во, ур.
Восход _____

Квартал _____ 25 _____ Выдел _____ 21 _____ Площадь _____ 9.70 га.

Номер очага вредных организмов _____ Размер пробной площади _____ 0.84 га.

Таксационная характеристика:

тип леса _____ Ч _____ состав _____ 5Б1ОС2С2Е _____ возраст _____ 50 _____ бонитет _____ 1 _____

полнота _____ 0.8 _____ запас на га _____ 210.4 _____ возобновление _____ отсутствует _____

Время и причина ослабления лесного насаждения:

воздействия сильных ветров прошлых лет, повлекшие наклон более 10°, изгиб или вывал деревьев (код 821), воздействия шквалистых и ураганных ветров прошлых лет, повлекшие слом стволов деревьев (код 822), повр. (заселено или отработано) короедом-типографом (код 343). Данные причины были определены по следующим основным признакам: обрыв корней (вывал) свежий (код 205), слом ствола под кроной свежий (код 217), отработано >3/4 окр. ств. под кроной (код 614).

Тип очага вредных организмов: эпизодический хронический (подчеркнуть)

Фаза развития очага вредных организмов: начальная, нарастания численности, собственно вспышка, кризис (подчеркнуть)

Состояние лесного насаждения, намечаемые мероприятия:

Средневзвешенная категория состояния насаждения составляет - 1.85

Состояние насаждения - ослабленное

Назначенное мероприятие - санитарная рубка выборочная

Исполнитель работ по проведению лесопатологического обследования:

ФИО _____ Бодлев Н.П. _____

Подпись _____

Дата составления документа _____

23.10.12 г.

Телефон _____

8 (4922) 53-05-61

ВЕДОМОСТЬ ПЕРЕЧЕТА ДЕРЕВЬЕВ

Порода: Береза

Ступени толщины	Количество деревьев по категориям состояния, шт.																Всего дер-в по ступеням толщины	
	I	II	III	IV		V		VI			ветровал, бурелом			аварийные деревья			шт.	в т. ч. подл. рубке, %
				НЗ	З	НЗ	З	НЗ	З	О	НЗ	З	О	НЗ	З	О		
1	2	3	4	5	6	7	8	9	10	11	12	13	14	15	16	17	18	19
8																		
12																		
16	102	168									3						273	0.7
20	67	77															144	
24																		
28																		
32																		
36																		
40																		
44																		
48																		
52																		
56																		
60																		
Итого число стволов, шт.	169	245									3						417	0.7
% от числа стволов породы	40.5	58.8									0.7						100.0	0.7
% от числа стволов всех пород	24.0	34.8									0.4						59.2	0.4
Итого запас породы, кбм.	36.77	50.87									0.53						88.17	0.6
Итого, % от запаса породы	41.7	57.7									0.6						100.0	0.6
Итого, % от общего запаса	20.6	28.8									0.3						49.7	0.3

Порода: Осина

Ступени толщины	Количество деревьев по категориям состояния, шт.																Всего дер-в по ступеням толщины	
	I	II	III	IV		V		VI			ветровал, бурелом			аварийные деревья			шт.	в т. ч. подл. рубке, %
				НЗ	З	НЗ	З	НЗ	З	О	НЗ	З	О	НЗ	З	О		
1	2	3	4	5	6	7	8	9	10	11	12	13	14	15	16	17	18	19
8																		
12											1						1	2.0
16											2						2	3.9
20	17	19															36	
24	6	6															12	
28																		
32																		
36																		
40																		
44																		
48																		
52																		
56																		
60																		
Итого число стволов, шт.	23	25									3						51	5.9
% от числа стволов породы	45.1	49.0									5.9						100.0	5.9
% от числа стволов всех пород	3.3	3.5									0.4						7.2	0.4
Итого запас породы, кбм.	8.15	8.77									0.45						17.37	2.6
Итого, % от запаса породы	46.9	50.5									2.6						100.0	2.6
Итого, % от общего запаса	4.6	5.0									0.3						9.9	0.3

Порода: Сосна

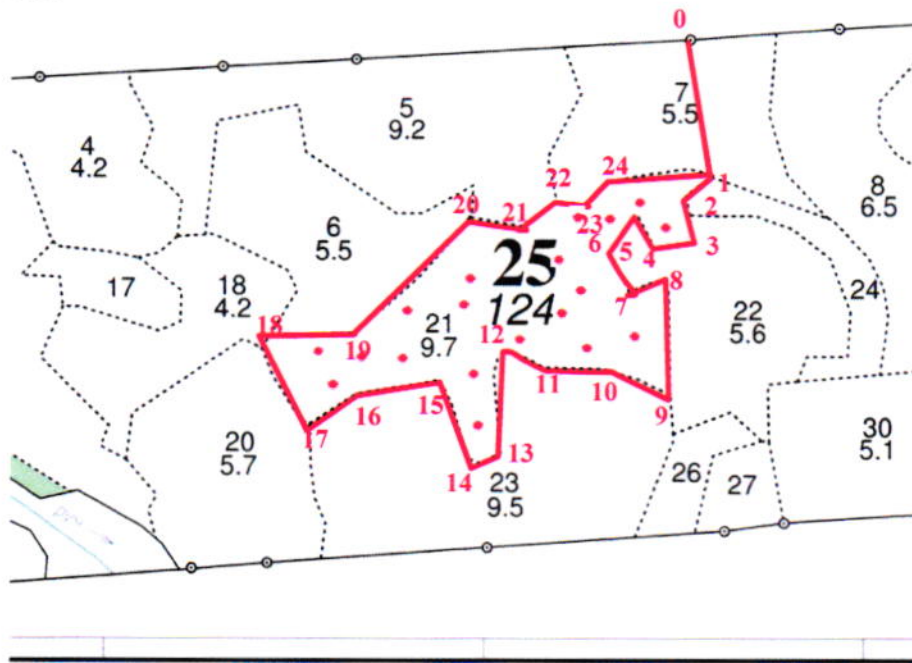
Ступени толщины	Количество деревьев по категориям состояния, шт.																Всего дер-в по ступеням толщины	
	I	II	III	IV		V		VI			ветровал, бурелом			аварийные деревья			шт.	в т. ч. подл. рубке, %
				НЗ	З	НЗ	З	НЗ	З	О	НЗ	З	О	НЗ	З	О		
1	2	3	4	5	6	7	8	9	10	11	12	13	14	15	16	17	18	19
8																		
12																		
16	29	36									1						66	0.7
20	19	28									1						48	0.7
24	10	13															23	
28																		
32																		
36																		
40																		
44																		
48																		
52																		
56																		
60																		
Итого число стволов, шт.	58	77									2						137	1.5
% от числа стволов породы	42.3	56.2									1.5						100.0	1.5
% от числа стволов всех пород	8.2	10.9									0.3						19.4	0.3
Итого запас породы, кбм.	15.34	20.62									0.47						36.43	1.3
Итого, % от запаса породы	42.1	56.6									1.3						100.0	1.3
Итого, % от общего запаса	8.7	11.7									0.3						20.7	0.3

Порода: Ель

Ступени толщины	Количество деревьев по категориям состояния, шт.																Всего дер-в по ступеням толщины	
	I	II	III	IV		V		VI			ветровал, бурелом			аварийные деревья			шт.	в т. ч. подл. рубке, %
				НЗ	З	НЗ	З	НЗ	З	О	НЗ	З	О	НЗ	З	О		
1	2	3	4	5	6	7	8	9	10	11	12	13	14	15	16	17	18	19
8																		
12																		
16											9			6			15	15.0
20	18	19									14			7			58	21.0
24	16	11															27	
28																		
32																		
36																		
40																		
44																		
48																		
52																		
56																		
60																		
Итого число стволов, шт.	34	30								23				13			100	36.0
% от числа стволов породы	34.0	30.0								23.0				13.0			100.0	36.0
% от числа стволов всех пород	4.8	4.3								3.3				1.8			14.2	5.1
Итого запас породы, кбм.	13.73	11.58								6.12				3.34			34.76	27.2
Итого, % от запаса породы	39.5	33.3								17.6				9.6			100.0	27.2
Итого, % от общего запаса	7.8	6.5								3.5				1.9			19.7	5.4

Абрис участка

М 1:10000



Масштаб 1 : 10 000



Общая площадь 227 га



№ выдела	Ленты (круговой площадки) перечёта				
	№ ленты (площадки)	длина, м	ширина, м	радиус, м	общая площадь, га
21	1-21			11,28	0,84

Номера точек	Координаты	Румбы линий	Длина, м	Номера точек	Координаты	Румбы линий	Длина, м
0-1	55°54.385';41°16.416'	ЮВ:16°	180	12-13	55°54.242';41°16.131'	ЮВ:14°	140
1-2	55°54.364';41°16.518'	ЮЗ:43°	42	13-14	55°54.175';41°16.134'	ЮЗ:63°	42
2-3	55°54.329';41°16.379'	ЮВ:18°	60	14-15	55°54.166';41°16.099'	СЗ:24°	120
3-4	55°54.304';41°16.391'	ЮЗ:74°	50	15-16	55°54.219';41°16.071'	ЮЗ:72°	110
4-5	55°54.306';41°16.341'	СЗ:39°	45	16-17	55°54.224';41°16.000'	ЮЗ:49°	80
5-6	55°54.323';41°16.310'	ЮЗ:29°	57	17-18	55°54.217';41°15.956'	СЗ:37°	120
6-7	55°54.307';41°16.291'	ЮВ:33°	57	18-19	55°54.260';41°15.951'	СВ:77°	133
7-8	55°54.279';41°16.306'	СВ:59°	50	19-20	55°54.264';41°16.018'	СВ:36°	210
8-9	55°54.290';41°16.354'	ЮВ:10°	150	20-21	55°54.334';41°16.108'	В:90°	70
9-10	55°54.210';41°16.354'	СЗ:73°	70	21-22	55°54.325';41°16.160'	СВ:43°	50
10-11	55°54.221';41°16.282'	ЮЗ:86°	100	22-23	55°54.344';41°16.224'	СВ:85°	45
11-12	55°54.224';41°16.194'	СЗ:16°	80	23-24	55°54.340';41°16.252'	СВ:32°	39
				24-1	55°54.360';41°16.301'	СВ:76°	135

Условные обозначения: — - Границы участка
• - Круговые площадки постоянного радиуса

Исполнитель работ по проведению лесопатологического обследования:
ФИО Бодлев Н.П. Подпись

Дата составления документа: 23.10.17г. Телефон: 8(4922) 53-05-61