

УТВЕРЖДАЮ

Должность Директор департамента лесного хозяйства
администрации Владимирской области
Ф.И.О. А.В. Андреев
Дата 08.08.2017

Акт

лесопатологического обследования №

138

лесных насаждений ГКУ ВО "Заречное лесничество" (лесничество, лесопарк)
Владимирская область (субъект Российской Федерации)

Способ лесопатологического обследования: 1. Визуальный
2. Инструментальный

Место проведения

Участковое лесничество	Урочище (дача)	Квартал (кварталы)	Выдел (Выделы)	Площадь, га
Костинское		93	20	1,6

Лесопатологическое обследование проведено на площади 1,6 га

Поражено болезнями:

Вид болезни	Порода	Встречаемость (% пораженных деревьев)	Степень поражения лесного насаждения (слабая, средняя, сильная)
Гнили стволовые	Б	58,0	сильная

2.3. Выборке подлежит 85,5 % деревьев от запаса,
в том числе:

ослабленных	_____ % (причины назначения)	_____ :
сильно ослабленных	_____ % (причины назначения)	_____ :
усыхающих	<u>1,6</u> % (причины назначения)	<u>396, 343</u> :
свежего сухостоя	_____ %;	
свежего ветровала	_____ %;	
свежего бурелома	_____ %;	
старого сухостоя	<u>21,6</u> %;	
старого ветровала	<u>62,3</u> %;	
старого бурелома	_____ %;	
аварийных	_____ %.	

2.4. Полнота лесного насаждения после уборки деревьев, подлежащих рубке, составит 0,07
Критическая полнота для данной категории лесных насаждений составляет 0,3

ЗАКЛЮЧЕНИЕ

С целью предотвращения негативных процессов или снижения ущерба от их воздействия назначено:

Участковое лесничество	Урочище	Квартал	Выдел	Площадь, га	Вид мероприятия	Площадь мероприятия	Порода	Запас на выдел, куб. м	Крайние сроки проведения
Костинское		93	20	1,6	СРС	1,6	Е	371,5	2019 г.

Ведомость перечета деревьев, назначенных в рубку, и абрис лесного участка прилагаются (приложение 2 и 3 к Акту).

Меры по обеспечению возобновления: лесные культуры

Мероприятия, необходимые для предупреждения повреждения или поражения смежных насаждений:

- проведение мероприятий в максимально сжатые сроки;
- своевременная вывозка заготовленной древесины;
- надзор за состоянием насаждения.

Сведения для расчета степени повреждения:

Год образования старого сухостоя _____ - _____ ;
Основная причина повреждения древесины 821, 343, 396, 350, 300

Дата проведения обследований 03.07.2017 г.

Исполнитель работ по проведению лесопатологического обследования:

ФИО Чеканова Т.А. Подпись 

Ведомость лесных участков с выявленными несоответствиями таксационным описаниям

Источник данных	Год проведения лесоустройства	Номер Квартала	Номер выдела	Площадь выдела	Целевое назначение лесов	Категория защитных лесов	Номер лесопатологического выдела	Площадь лесопатологического выдела, га	Таксационная характеристика лесного насаждения											Заложено пробных площадей	
									состав	порода	возраст	средняя высота, м	средний диаметр, см	тип леса	полнота	тип условий местопроизрастания	бонитет	запас, куб.м/га	количество, шт.	общая площадь, га	
1	2	3	4	5	6	7	8	9	10	11	12	13	14	15	16	17	18	19	20	21	
ТО	2004	93	20	1,6	Защитные	Запретные полосы, расположенные вдоль водных объектов			7Е2С1Б	Е	61	27	26	ЕЧ	0,5	В3	1а	260,0	1	1,60	
Ф	-	93	20	1,6	Защитные	Запретные полосы, расположенные вдоль водных объектов			7Е2С1Б	Е	61	27	18	ЕЧ	0,5	В3	1а	232,2			

Примечание:

ТО - таксационное описание

Ф - фактическая характеристика лесного насаждения

Исполнитель работ по проведению лесопатологического обследования:

ФИО _____

Чеканова Т.А.

Подпись _____



Результаты проведения лесопатологического обследования лесных насаждений за

Июль 2017 г.

Субъект Российской Федерации Владимирская область Лесничество (лесопарк) ГКУ ВО "Заречное лесничество"
Участковое лесничество Костинское Урочище (лесная дача) _____

1	2	3	4	5	6	7	Таксационная характеристика лесного насаждения									17	Распределение деревьев по категориям состояния. % от запаса											29	30	31	32	Назначенные мероприятия		
							8	9	10	11	12	13	14	15	16		18	19	20	21	22	23	24	25	26	27	28					33	34	
93	20	1,60	Защитные	Запретные полосы, расположенные вдоль водных объектов			7	Е	61	27	18*	ЕЧ	0,5	1a	232,2	971	1,8			2,0		16,6			79,6				206, 612, 614, 214	99,2	821, 343, 396	98,2	СРС	1,60
								2	С								117	69,7											614	43,6	300	30,3		
								1	Б								127	42,0											832	35,4	350	58,0		
ИТОГО ПО НАСАЖДЕНИЮ:																1215	14,5	-	-	1,6	-	21,6	-	62,3	-	-	-	206, 612, 614, 214, 832, 614.	87,2	821, 343, 396, 350, 300	85,5	СРС	1,60	

Показатели, не соответствующие таксационному описанию отмечаются «*». Расшифровка кодов причин и признаков указана в разделе 2 к Акту лесопатологического обследования

Исполнитель работ по проведению лесопатологического обследования:

ФИО Чеканова Т.А.

Подпись 

Дата составления документа 26.07.2017 г.

Телефон 8 (4922) 53-05-61

Ведомость перечета деревьев назначенных в рубку

ВРЕМЕННАЯ ПРОБНАЯ ПЛОЩАДЬ № _____

Субъект Российской Федерации _____

Владимирская область _____

Лесничество (лесопарк) _____

ГКУ ВО "Заречное лесничество", Костинское участ. лес-во _____

Квартал _____ 93 _____ Выдел _____ 20 _____ Площадь _____ 1,60 га.

Номер очага вредных организмов _____ Размер пробной площади _____ 1,60 га.

Таксационная характеристика:

тип леса _____ ЕЧ _____ состав _____ 7Е2С1Б _____ возраст _____ 61 _____ бонитет _____ Ia _____

полнота _____ 0,5 _____ запас на га _____ 232,2 _____ возобновление _____ отсутствует _____

Время и причина ослабления лесного насаждения:

воздействия сильных ветров прошлых лет, повлекшие наклон более 10°, изгиб или вывал деревьев (код 821), повр. (заселено или отработано) короедом-типографом (код 343), повр. стволов лосем (код 396), гнили ствольные (код 350), повр. (заселено или отработано) ствольными вредителями (код 300). Данные причины были определены по следующим основным признакам: обрыв корней (ывал) прошлых лет (код 206), заселено >3/4 окр. ств. под кроной (код 612), отработано >3/4 окр. ств. под кроной (код 614), мех. повр. ствола под кроной прошлых лет (>2/3 окр. ств.) (код 214), наличие гнили (код 832), отработано >3/4 окр. ств. под кроной (код 614).

Тип очага вредных организмов: _____ эпизодический _____ хронический _____ (подчеркнуть)

Фаза развития очага вредных организмов: _____ начальная, _____ нарастания численности,
собственно вспышка, _____ кризис _____ (подчеркнуть)

Состояние лесного насаждения, намечаемые мероприятия:

Средневзвешенная категория состояния насаждения составляет - _____ 4,19

Состояние насаждения - _____ усыхающее

Назначенное мероприятие - _____ санитарная рубка сплошная

Исполнитель работ по проведению лесопатологического обследования:

ФИО _____ Чеканова Т.А. _____

Подпись _____



Дата составления документа _____

_____ 26.07.2017 г. _____

Телефон _____

8 (4922) 53-05-61

ВЕДОМОСТЬ ПЕРЕЧЕТА ДЕРЕВЬЕВ

Порода: Ель

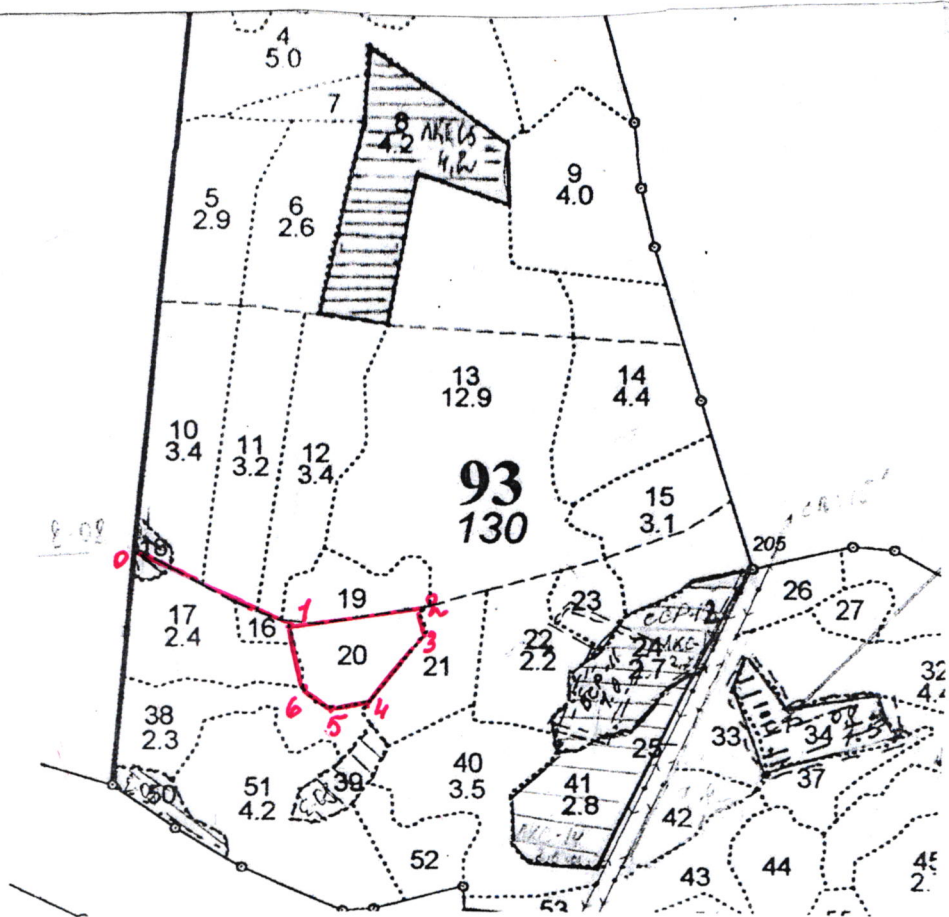
Ступени толщины	Количество деревьев по категориям состояния, шт.																Всего дер-в по ступеням толщины	
	I	II	III	IV		V		VI			ветровал, бурелом			аварийные деревья			шт.	в т. ч. подл. рубке. %
				НЗ	З	НЗ	З	НЗ	З	О	НЗ	З	О	НЗ	З	О		
1	2	3	4	5	6	7	8	9	10	11	12	13	14	15	16	17	18	19
8				70						66							136	100,0
12				30						40			163				233	100,0
16										60			120				180	100,0
20										62			132				194	100,0
24	3				1					10			75				89	96,6
28	1				1					10			60				72	98,6
32	3												41				44	93,2
36													23				23	100,0
40																		
44																		
48																		
52																		
56																		
60																		
Итого число стволов, шт.	7			100	2					248			614				971	99,2
Итого, % от числа стволов	0,8			10,3	0,2					25,5			63,2				100,0	99,2
Итого запас, кбм.	5,24			4,65	1,16					48,29			231,56				290,91	98,2
Итого, % от запаса	1,8			1,6	0,4					16,6			79,6				100,0	98,2

Порода: Сосна

Ступени толщины	Количество деревьев по категориям состояния, шт.																Всего дер-в по ступеням толщины	
	I	II	III	IV		V		VI			ветровал, бурелом			аварийные деревья			шт.	в т. ч. подл. рубке. %
				НЗ	З	НЗ	З	НЗ	З	О	НЗ	З	О	НЗ	З	О		
1	2	3	4	5	6	7	8	9	10	11	12	13	14	15	16	17	18	19
8										2							2	100,0
12										10							10	100,0
16										12							12	100,0
20	20									7							27	25,9
24	21									13							34	38,2
28	12									5							17	29,4
32	8									2							10	20,0
36	4																4	
40	1																1	
44																		
48																		
52																		
56																		
60																		
Итого число стволов, шт.	66									51							117	43,6
Итого, % от числа стволов	56,4									43,6							100,0	43,6
Итого запас, кбм.	37,41									16,26							53,67	30,3
Итого, % от запаса	69,7									30,3							100,0	30,3

Абрис участка

М 1:10000



Ленты (круговой площадки) перечёта

№ выдела	Ленты (круговой площадки) перечёта				
	№ ленты (площадки)	длина, м	ширина, м	радиус, м	площадь, га
20	сплошной перечет				1,60

Номера точек	Координаты	Румбы линий	Длина, м	Номера точек	Координаты	Румбы линий	Длина, м
0-1	55,97353 ; 39,32153	ест. гр.	220	6-1	55,97290 ; 39,32164	СВ:25°	85
1-2	55,97354 ; 39,32154	СВ:72°	180				
2-3	55,97407 ; 39,32137	ЮВ:34°	22				
3-4	55,97413 ; 39,32433	ЮЗ:26°	120				
4-5	55,97384 ; 39,32432	ЮЗ:70°	60				
5-6	55,97372 ; 39,32413	СЗ:65°	40				

Условные обозначения: — - границы участка

Исполнитель работ по проведению лесопатологического обследования:

ФИО Чеканова Т.А.

Подпись 

Дата составления документа

26.07.2017 г.

Телефон

8-(4922) 53-05-61

