

УТВЕРЖДАЮ:

Должность Заместитель директора департамента лесного  
хозяйства администрации Владимирской области  
Ф.И.О. С.В. Артемьева  
Дата 07.11.17

**Акт**

**лесопатологического обследования № 1377**

лесных насаждений ГКУ ВО "Андреевское лесничество" (лесничество, лесопарк)  
Владимирская область (субъект Российской Федерации)

Способ лесопатологического обследования: 1. Визуальный   
2. Инструментальный

Место проведения

Участковое лесничество	Урочище (дача)	Квартал (кварталы)	Выдел (Выделы)	Площадь, га
Андреевское	Восход	4	21	1.20

Лесопатологическое обследование проведено на площади 1.20 га



Поражено болезнями:

Вид болезни	Порода	Встречаемость (% пораженных деревьев)	Степень поражения лесного насаждения (слабая, средняя, сильная)

2.3. Выборке подлежит 9.9 % деревьев от запаса,

в том числе:

ослабленных \_\_\_\_\_ % (причины назначения) \_\_\_\_\_ ;  
сильно ослабленных \_\_\_\_\_ % (причины назначения) \_\_\_\_\_ ;  
усыхающих \_\_\_\_\_ % (причины назначения) \_\_\_\_\_ ;  
свежего сухостоя \_\_\_\_\_ %,  
свежего ветровала \_\_\_\_\_ %;  
свежего бурелома 0.7 %;  
старого сухостоя 4.5 %;  
старого ветровала 4.7 %;  
старого бурелома \_\_\_\_\_ %;  
аварийных \_\_\_\_\_ %.

2.4. Полнота лесного насаждения после уборки деревьев, подлежащих рубке, составит 0.5

Критическая полнота для данной категории лесных насаждений составляет не лимитируется

#### ЗАКЛЮЧЕНИЕ

С целью предотвращения негативных процессов или снижения ущерба от их воздействия назначено:

Участковое лесничество	Урочище	Квартал	Выдел	Площадь, га	Вид мероприятия	Площадь мероприятия	Порода	Запас на выдел, куб. м	Крайние сроки проведения
Андреевское	Восход	4	21	1.2	СРВ	1.2	Е, С, ОС, Б	26.3	2019 г.

Ведомость перечета деревьев, назначенных в рубку, и абрис лесного участка прилагаются ( приложение 2 и 3 к Акту).

Меры по обеспечению возобновления: не требуется

Мероприятия, необходимые для предупреждения повреждения или поражения смежных насаждений:

- проведение мероприятий в максимально сжатые сроки;

- своевременная вывозка заготовленной древесины;

- надзор за состоянием насаждения.

Сведения для расчета степени повреждения:

Год образования старого сухостоя \_\_\_\_\_ - \_\_\_\_\_ ;

Основная причина повреждения древесины 343, 821, 822.

Дата проведения обследований 06.09.2017.

Исполнитель работ по проведению лесопатологического обследования:

ФИО Бодлев Н.П. Подпись 





**Ведомость перечета деревьев назначенных в рубку**

ВРЕМЕННАЯ ПРОБНАЯ ПЛОЩАДЬ № \_\_\_\_\_

Субъект Российской Федерации \_\_\_\_\_

Владимирская область \_\_\_\_\_

Лесничество (лесопарк) \_\_\_\_\_

ГКУ ВО "Андреевское лесничество", Андреевское участ. лес-во, ур.  
Восход \_\_\_\_\_

Квартал \_\_\_\_\_ 4 \_\_\_\_\_ Выдел \_\_\_\_\_ 21 \_\_\_\_\_ Площадь \_\_\_\_\_ 1.20 \_\_\_\_\_ га.

Номер очага вредных организмов \_\_\_\_\_ Размер пробной площади \_\_\_\_\_ 1.20 \_\_\_\_\_ га.

Таксационная характеристика:

тип леса \_\_\_\_\_ ЗЛРТР \_\_\_\_\_ состав \_\_\_\_\_ 4Е2С2ОС2Б \_\_\_\_\_ возраст \_\_\_\_\_ 70 \_\_\_\_\_ бонитет \_\_\_\_\_ 1 \_\_\_\_\_

полнота \_\_\_\_\_ 0.5 \_\_\_\_\_ запас на га \_\_\_\_\_ 220.0 \_\_\_\_\_ возобновление \_\_\_\_\_ отсутствует \_\_\_\_\_

Время и причина ослабления лесного насаждения:

повр. (заселено или отработано) короедом-типографом (код 343), воздействия сильных ветров прошлых лет, повлекшие наклон более 10°, изгиб или вывал деревьев (код 821), воздействия шквалистых и ураганных ветров прошлых лет, повлекшие слом стволов деревьев (код 822). Данные причины были определены по следующим основным признакам: отработано >3/4 окр. ств. под кроной (код 614), обрыв корней (вывал) прошлых лет (код 206), слом ствола под кроной прошлых лет (код 218).

Тип очага вредных организмов: \_\_\_\_\_ эпизодический \_\_\_\_\_ хронический \_\_\_\_\_ (подчеркнуть)

Фаза развития очага вредных организмов: \_\_\_\_\_ начальная, \_\_\_\_\_ нарастания численности,  
собственно вспышка, \_\_\_\_\_ кризис \_\_\_\_\_ (подчеркнуть)

Состояние лесного насаждения, намечаемые мероприятия:

Средневзвешенная категория состояния насаждения составляет - \_\_\_\_\_ 1.76

Состояние насаждения - \_\_\_\_\_ ослабленное

Назначенное мероприятие - \_\_\_\_\_ санитарная рубка выборочная

Исполнитель работ по проведению лесопатологического обследования:

ФИО \_\_\_\_\_ Бодлев Н.П. \_\_\_\_\_

Подпись \_\_\_\_\_ 

Дата составления документа \_\_\_\_\_ 23.10.17 г. \_\_\_\_\_

Телефон \_\_\_\_\_ 8 (4922) 53-05-61

## ВЕДОМОСТЬ ПЕРЕЧЕТА ДЕРЕВЬЕВ

Порода: Ель

Ступени толщины	Количество деревьев по категориям состояния, шт.																Всего дер-в по ступеням толщины	
	I	II	III	IV		V		VI			ветровал, бурелом			аварийные деревья			шт.	в т. ч. подл. рубке, %
				НЗ	З	НЗ	З	НЗ	З	О	НЗ	З	О	НЗ	З	О		
1	2	3	4	5	6	7	8	9	10	11	12	13	14	15	16	17	18	19
8																		
12																		
16		4								3							13	2.2
20	6									3			2				15	3.7
24	10	8								2			1				21	2.2
28	30	9								4			3				46	5.2
32	15	2								2							19	1.5
36	2	5								2			2				11	3.0
40	3									1							4	0.7
44	4	2															6	
48																		
52																		
56																		
60																		
Итого число стволов, шт.	80	30								17			8				135	18.5
% от числа стволов породы	59.3	22.2								12.6			5.9				100.0	18.5
% от числа стволов всех пород	22.1	8.3								4.7			2.2				37.3	6.9
Итого запас породы, кбм.	63.17	24.51								11.94			6.02				105.63	17.0
Итого, % от запаса породы	59.8	23.2								11.3			5.7				100.0	17.0
Итого, % от общего запаса	23.9	9.3								4.5			2.3				40.0	6.8

Порода: Сосна

Ступени толщины	Количество деревьев по категориям состояния, шт.																Всего дер-в по ступеням толщины	
	I	II	III	IV		V		VI			ветровал, бурелом			аварийные деревья			шт.	в т. ч. подл. рубке, %
				НЗ	З	НЗ	З	НЗ	З	О	НЗ	З	О	НЗ	З	О		
1	2	3	4	5	6	7	8	9	10	11	12	13	14	15	16	17	18	19
8																		
12																		
16											1						1	1.4
20	5	2															7	
24	8	6											3				17	4.1
28	10	10									2		2				24	5.4
32	12												2				14	2.7
36	8																8	
40	3																3	
44																		
48																		
52																		
56																		
60																		
Итого число стволов, шт.	46	18									3		7				74	13.6
% от числа стволов породы	62.1	24.3									4.1		9.5				100.0	13.6
% от числа стволов всех пород	12.7	5.0									0.8		1.9				20.4	2.7
Итого запас породы, кбм.	36.75	10.12									1.54		4.55				52.96	11.5
Итого, % от запаса породы	69.4	19.1									2.9		8.6				100.0	11.5
Итого, % от общего запаса	13.9	3.8									0.6		1.7				20.0	2.3

Порода: Осина

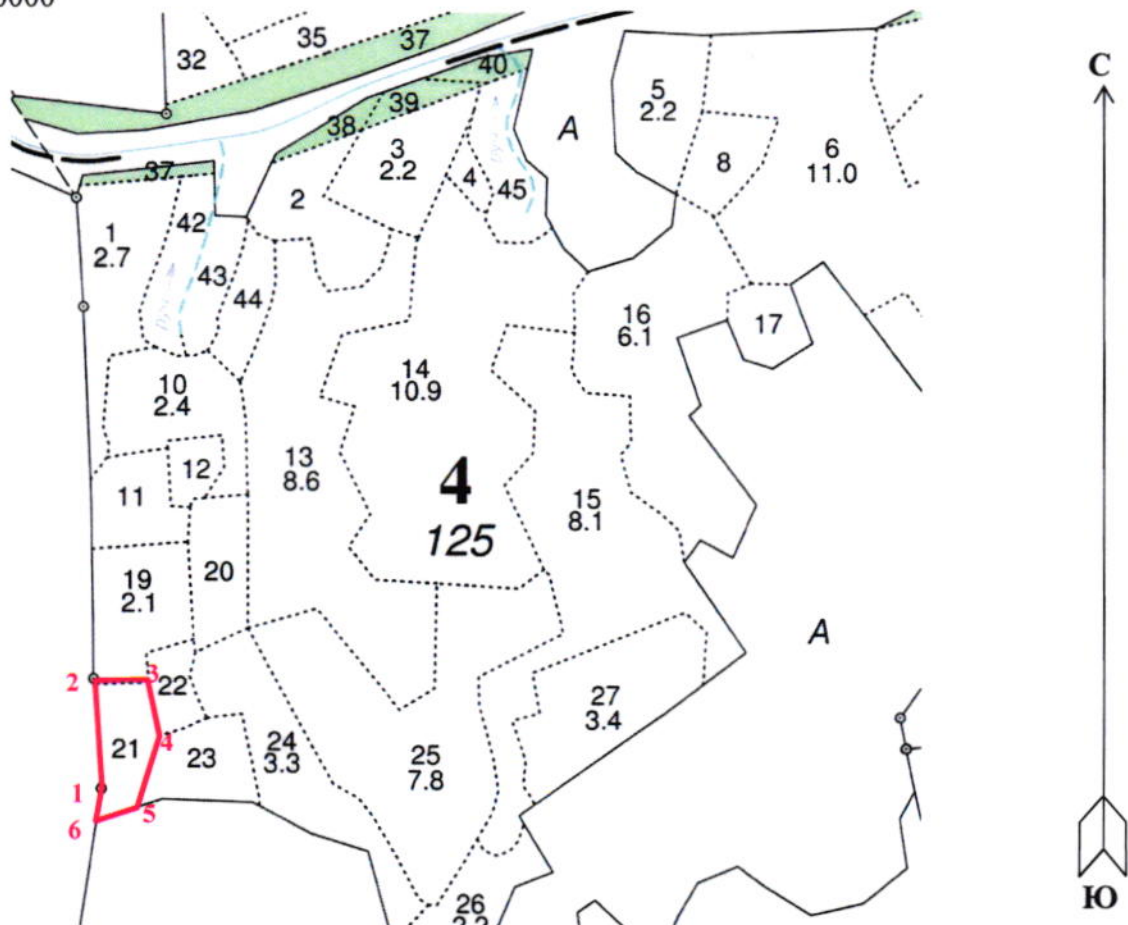
Ступени толщины	Количество деревьев по категориям состояния, шт.																Всего дер-в по ступеням толщины	
	I	II	III	IV		V		VI			ветровал, бурелом			аварийные деревья			шт.	в т. ч. подл. рубке, %
				НЗ	З	НЗ	З	НЗ	З	О	НЗ	З	О	НЗ	З	О		
1	2	3	4	5	6	7	8	9	10	11	12	13	14	15	16	17	18	19
8																		
12																		
16	1												1				2	1.4
20	10	7											1				18	1.4
24	5	2															7	
28	8	6											1				15	1.4
32	10	10															20	
36	8																8	
40	2																2	
44																		
48																		
52																		
56																		
60																		
Итого число стволов, шт.	44	25											3				72	4.2
% от числа стволов породы	61.1	34.7											4.2				100.0	4.2
% от числа стволов всех пород	12.2	6.9											0.8				19.9	0.8
Итого запас породы, кбм.	34.51	17.10											1.16				52.77	2.2
Итого, % от запаса породы	65.4	32.4											2.2				100.0	2.2
Итого, % от общего запаса	13.1	6.5											0.4				20.0	0.4

Порода: Береза

Ступени толщины	Количество деревьев по категориям состояния, шт.																Всего дер-в по ступеням толщины	
	I	II	III	IV		V		VI			ветровал, бурелом			аварийные деревья			шт.	в т. ч. подл. рубке, %
				НЗ	З	НЗ	З	НЗ	З	О	НЗ	З	О	НЗ	З	О		
1	2	3	4	5	6	7	8	9	10	11	12	13	14	15	16	17	18	19
8																		
12																		
16	3																3	
20	9	8									1		1				19	2.5
24	10	7											1				18	1.2
28	6	2															8	
32	8	6															14	
36	5	10															15	
40	4																4	
44																		
48																		
52																		
56																		
60																		
Итого число стволов, шт.	45	33									1		2				81	3.7
% от числа стволов породы	55.6	40.7									1.2		2.5				100.0	3.7
% от числа стволов всех пород	12.4	9.1									0.3		0.6				22.4	0.9
Итого запас породы, кбм.	28.94	22.63									0.32		0.74				52.62	2.0
Итого, % от запаса породы	55.0	43.0									0.6		1.4				100.0	2.0
Итого, % от общего запаса	11.0	8.6									0.1		0.3				20.0	0.4

Абрис участка

М 1:10000



№ выдела	Ленты (круговой площадки) перечёта				
	№ ленты (площадки)	длина, м	ширина, м	радиус, м	площадь, га
21	Сплошной перечет				1,20

Номера точек	Координаты	Румбы линий	Длина, м	Номера точек	Координаты	Румбы линий	Длина, м
1-2	55°57.872'41"06.301'	СЗ:4°	145				
2-3	55°57.953'41"06.679'	СВ:80°	73				
3-4	55°57.953'41"01.751'	ЮВ:19°	83				
4-5	55°57.909'41"01.761'	ЮВ:15°	100				
5-6	55°57.859'41"01.730'	ЮЗ:73°	65				
6-1	55°57.851'41"01.680'	СВ:17°	35				

Условные обозначения: — - Границы участка

Исполнитель работ по проведению лесопатологического обследования:

ФИО Бодлев Н.П.

Подпись 

Дата составления документа 23.10.17г.

Телефон 8 (4922) 53-05-61