

✓

УТВЕРЖДАЮ:

Должность Заместитель директора департамента лесного хозяйства администрации Владимирской области  
Ф.И.О. С.В. Артемьева  
Дата 03.11.17

**Акт**

**лесопатологического обследования № 1332**

лесных насаждений ГКУ ВО "Владимирское лесничество" (лесничество, лесопарк)  
Владимирская область (субъект Российской Федерации)

Способ лесопатологического обследования: 1. Визуальный   
2. Инструментальный

Место проведения

Участковое лесничество	Урочище (дача)	Квартал (кварталы)	Выдел (Выделы)	Площадь, га
Улыбышевское	Головино	25	1	6.10

Лесопатологическое обследование проведено на площади 6.10 га

**1. Визуальное лесопатологическое обследование - кв. 25 выд. 1**

Площадь лесопатологического обследования - 6.1 га.

Наземное Дистанционное 1.1. На площади 6.1 га фактическая таксационная характеристика лесного насаждения соответствует (не соответствует) таксационному описанию (нужное подчеркнуть).

Причины несоответствия: \_\_\_\_\_

Список участков с выявленными несоответствиями приведен в приложении 1 к настоящему Акту

1.2. Лесные насаждения с нарушенной или утраченной устойчивостью выявлены на площади 6.1 га:

Участковое лесничество	Урочище дача	Площадь,га		Причина ослабления (гибели)
		с нарушенной устойчивостью	с утраченной устойчивостью	
Улыбышевское	Головино	6.1	-	Короед-типограф, старый ветровал, старый бурелом.
Итого	-	6.1	-	-

Состояние обследованных лесных насаждений приведено в приложениях 1.1-1.4 к Акту в зависимости от метода проведения ЛПО

1.3. В обследованных лесных участках прогнозируется:

Прогноз	Площадь, га
Ослабление лесных насаждений	-
Усыхание лесных насаждений	-
Развитие очагов вредных организмов	-

1.4. Обнаружено загрязнение лесного участка отходами и выбросами: промышленными   
бытовыми 

Вид загрязнения	Размеры загрязнения			Объем, кубм	площадь загрязнения, га
	длина, м	ширина, м	высота, м		
-	-	-	-	-	-

**ЗАКЛЮЧЕНИЕ**

Оценка текущего санитарного и лесопатологического состояния лесных насаждений, назначенные профилактические мероприятия по защите лесов, агитационные мероприятия: Лесоустройство 2008 г.

Средневзвешенная категория состояния насаждения на площади 6.1 га - 1.73.

Состояние насаждения на данной площади - с нарушенной устойчивостью.

Необходимо проведение лесопатологического обследования инструментальным способом.

Дата проведения обследования 3.08.2017 г.

Исполнитель работ по проведению лесопатологического обследования:

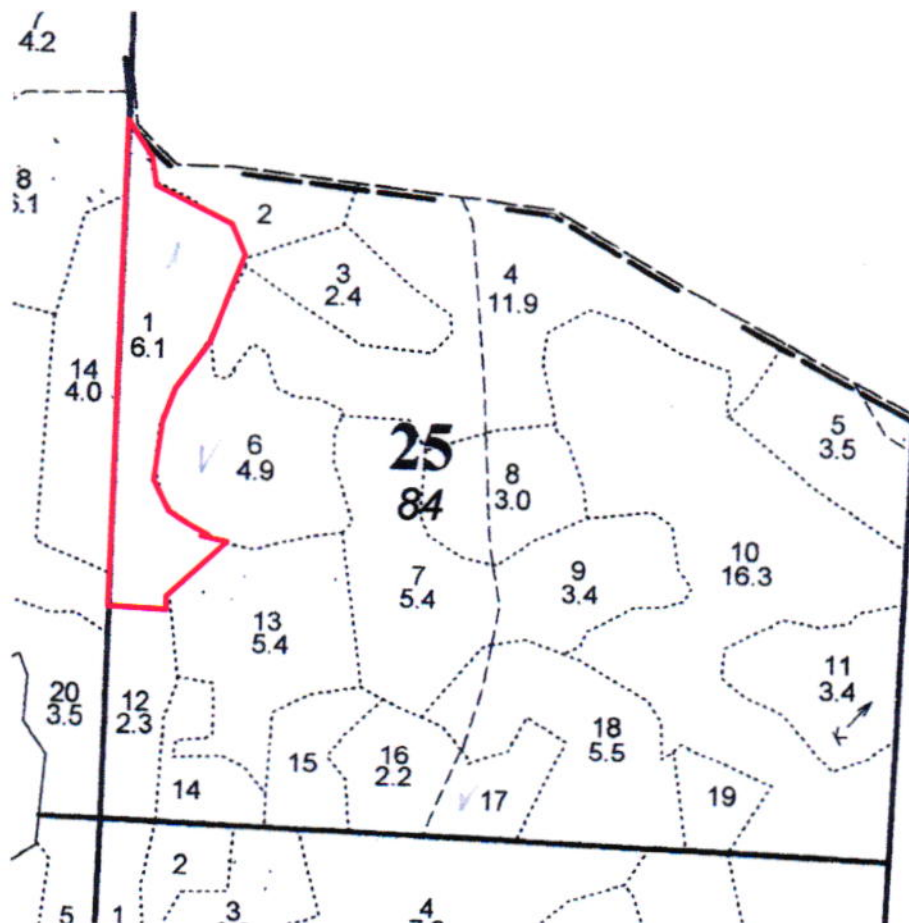
ФИО Бодлев Н.П. Подпись 





### Абрис участка

М 1:10000



№ выдела	Ленты (круговой площадки) перечёта				
	№ ленты	длина, м	ширина, м	радиус, м	площадь, га
1					

Номера точек	Координаты	Румбы линий	Длина, м	Номера точек	Координаты	Румбы линий	Длина, м

Условные обозначения: — - границы участка

Исполнитель работ по проведению лесопатологического обследования:

ФИО Бодлев Н.П. Подпись 

Дата составления документа \_\_\_\_\_ Телефон 8 (4922) 53-05-61