

УТВЕРЖДАЮ:

Должность Директор департамента лесного хозяйства
администрации Владимирской области
Ф.И.О. А.В.Андреев
Дата 08.08.2017

АКТ ЛЕСОПАТОЛОГИЧЕСКОГО ОБСЛЕДОВАНИЯ № 130

лесных насаждений ГКУ ВО "Юрьев-Польское лесничество" (лесничество, лесопарк)
Владимирская область (Субъект Российской Федерации)

Способ лесопатологического обследования:

1. Визуальный
2. Инструментальный

Место проведения:

Участковое лесничество	Урочище	Квартал	Выдел	Площадь, га
1	2	3	4	5
Лучковское		6	38	0,8

Лесопатологическое обследование проведено на общей площади: 0,8 га

2. Инструментальное обследование лесного участка.

2.1. Фактическая таксационная характеристика лесного насаждения соответствует (не соответствует) таксационному описанию.

Причины несоответствия: _____
нужное подчеркнуть

Ведомость лесных участков с выявленными несоответствиями таксационным описаниям приведена в приложении 1 к Акту.

2.2. Состояние насаждений: _____ с нарушенной устойчивостью
 _____ с утраченной устойчивостью

причины повреждения: _____
 Повреждено (заселено или отработано) короедом-типографом 343
 Воздействие сильных ветров прошлых лет, повлекшие наклон более 10°, изгиб или вывал деревьев 821

В том числе:

Заселено (отработано) стволовыми вредителями:

Вид вредителя	Порода	Встречаемость (% заселённых деревьев)	Степень заселения (слабая, средняя, сильная)
1	2	3	4
короед-типограф	Ель	7,2 (8,6-отработано)	

Повреждено огнем:

Вид пожара	Порода	Состояние корневых лап		Состояние корневой шейки.		Подсушивание луба	
		Процент поврежденных огнем корней	% деревьв с данным повреждением	ожог корневой шейки по окружности (1/4,2/4,3/4, более 3/4)	% деревьв с данным повреждением	по окружности (1/4,2/4,3/4, более 3/4)	% деревьв с данным повреждением
1	2	3	4	5	6	7	8

Поражено болезнями:

Вид болезни	Порода	Встречаемость (% пораженных деревьв)	Степень поражения лесного насаждения(слабая, средняя, сильная)
1	2	3	4

2.3. Выборке подлежит: 47,4 % деревьв

в том числе:

ослабленных _____ % деревьв (причины назначения) _____
 сильно ослабленных _____ % деревьв (причины назначения) _____
 усыхающих 2,2 % деревьв (причины назначения) 343
 свежего сухостоя 15,0 % деревьв
 старого сухостоя 17,9 % деревьв
 свежего ветровала _____ % деревьв
 свежего бурелома _____ % деревьв
 старого ветровала 12,3 % деревьв
 старого бурелома _____ % деревьв
 Аварийных _____ % деревьв

2.4. Полнота лесного насаждения после уборки деревьв, подлежащих рубке, составит: 0,3
 Критическая полнота для данной категории лесных насаждений составляет: 0,3

Заключение

С целью предотвращения негативных процессов или снижения ущерба от их воздействия назначено:

Участковое лесничество	Урочище (дача)	Квартал	Выдел	Площадь выдела, га	Вид мероприятия	Площадь мероприятия га	Порода	Запас на выдел, м3	Крайние сроки проведения
Лучковское		6	38	0,8	СРВ	0,8	Е, С	133	2017-2018

Ведомость перечета деревьев назначенных в рубку и абрис лесного участка прилагаются (приложение 2 и 3 к Акту)

Меры по обеспечению возобновления: _____ не требуется

Мероприятия, необходимые для предупреждения повреждения или поражения смежных насаждений:

Сбор порубочных остатков с последующим сжиганием в не пожароопасный период

Своевременная вывозка заготовленной древесины

Осуществление надзора за состоянием насаждения.

Год образования старого сухостоя _____

Основная причина повреждения древесины: ветровал прошлых лет, повреждено короедом-типографом

Дата проведения обследований 24.06.2017г.

Исполнитель работ по проведению лесопатологического обследования: П.С.Максимов Начальник Лучковского участка (специалист-лесопатолог) Юрьев-Польского филиала ГАУ ВО "Владлесхоз"


подпись

Ведомость перечета деревьев назначенных в рубку

ВРЕМЕННАЯ ПРОБНАЯ ПЛОЩАДЬ №1

Субъект РФ Владимирская область
 Лесничество (лесопарк) ГКУ ВО "Юрьев-Польское лесничество"
 Участковое лесничество Лучковское
 Квартал 6 Выдел 38 Площадь, га 0,8
 Номер очага вредных организмов: _____ Размер пробной площади, га 0,8
 Таксационная характеристика:
 Тип леса: ЕКИС; С2 Состав: 5Е4С1Б Возраст, лет: 85 Бонитет: 1
 Полнота: 0,70 Запас на га: 350 Возобновление нет

Время и причина ослабления насаждения:

Повреждено (заселено или отработано) короедом-типографом
 Воздействие сильных ветров прошлых лет, повлекшие наклон более 10°, изгиб или вывал деревьев

Тип очага: эпизодический; хронический
 (подчеркнуть)

Фаза развития очага вредных организмов:

начальная; нарастание численности; собственно вспышка;
кризис

(подчеркнуть)

Состояние насаждения, намечаемые мероприятия:

сильно ослабленное СРВ

Должность: П.С.Максимов Начальник Лучковского участка
(специалист-лесопатолог) Юрьев-Польского филиала
ГАУ ВО "Владлесхоз"

Подпись



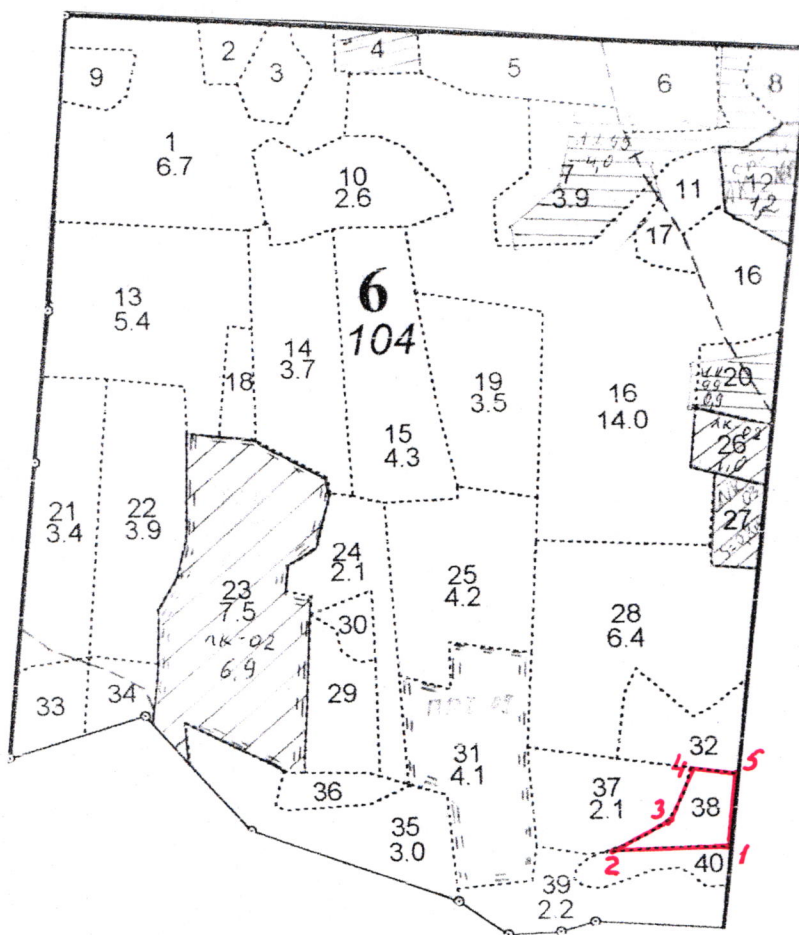
Дата составления документа:

26.07.2017.

телефон: 84924622361

Абрис участка

Масштаб 1:10 000



№ выдела	Ленты (круговой площадки) пересчета				
	№ ленты (площадки)	Длина, м	Ширина, м	Радиус, м	Площадь, га
38	сплошной пересчет				0,8

№ точек	Координаты	Румбы линий	Длина, м
1-2	56° 44,900' сш; 39° 22,316' вд	ЮЗ : 87°	155
2-3	56° 44,897' сш; 39° 22,223' вд	СВ : 63°	80
3-4	56° 44,921' сш; 39° 22,261' вд	СВ : 26°	80
4-5	56° 44,955' сш; 39° 22,280' вд	ЮВ : 84°	60
5-1	56° 44,950' сш; 39° 22,346' вд	ЮЗ : 05°	85

Условные обозначения: границы участка -

Исполнитель работ по проведению лесопатологического обследования:

П.С.Максимов Начальник Лучковского участка (специалист-лесопатолог) Юрьев-Польского филиала ГАУ ВО "Владлесхоз"

подпись


подпись

Дата составления документа:

26.07.2017г

телефон: 84924622361