

УТВЕРЖДАЮ:

Должность Заместитель директора департамента лесного
хозяйства администрации Владимирской области
Ф.И.О. С.В.Артемова
Дата 08.11.17

АКТ ЛЕСОПАТОЛОГИЧЕСКОГО ОБСЛЕДОВАНИЯ № 1283

лесных насаждений ГКУ ВО "Юрьев-Польское лесничество" (лесничество, лесопарк)
Владимирская область (Субъект Российской Федерации)

Способ лесопатологического обследования:

1. Визуальный
2. Инструментальный

Место проведения:

Участковое лесничество	Урочище	Квартал	Выдел	Площадь, га
1	2	3	4	5
Небыловское		32	24	2,1

Лесопатологическое обследование проведено на общей площади: 2,1 га

2. Инструментальное обследование лесного участка.

2.1. Фактическая таксационная характеристика лесного насаждения соответствует (не соответствует) таксационному описанию.

Причины несоответствия: _____
нужное подчеркнуть

Ведомость лесных участков с выявленными несоответствиями таксационным описаниям приведена в приложении I к Акту.

2.2. Состояние насаждений: _____ с нарушенной устойчивостью
 _____ с утраченной устойчивостью

причины повреждения:

Воздействие сильных ветров прошлых лет, повлекшие наклон более 10°, изгиб или вывал деревьев 821

Воздействие шквалистых и ураганных ветров прошлых лет, повлекшие слом стволов деревьев 822

В том числе:

Заселено (отработано) стволовыми вредителями:

Вид вредителя	Порода	Встречаемость (% заселённых деревьев)	Степень заселения (слабая, средняя, сильная)
1	2	3	4

Повреждено огнем:

Вид пожара	Порода	Состояние корневых лап		Состояние корневой шейки		Подсушивание луба	
		Процент поврежденных огнем корней	% деревьв с данным повреждением	ожог корневой шейки по окружности (1/4,2/4,3/4, более 3/4)	% деревьв с данным повреждением	по окружности (1/4,2/4,3/4, более 3/4)	% деревьв с данным повреждением
1	2	3	4	5	6	7	8

Поражено болезнями:

Вид болезни	Порода	Встречаемость (% пораженных деревьев)	Степень поражения лесного насаждения(слабая, средняя, сильная)
1	2	3	4

2.3. Выборке подлежит: 14,8 % деревьв (по запасу)

в том числе:

ослабленных _____ % деревьв (по запасу) (причины назначения) _____

сильно ослабленных _____ % деревьв (по запасу) (причины назначения) _____

усыхающих _____ % деревьв (по запасу) (причины назначения) _____

свежего сухостоя _____ % деревьв (по запасу)

старого сухостоя 3,1 % деревьв (по запасу)

свежего ветровала _____ % деревьв (по запасу)

свежего бурелома _____ % деревьв (по запасу)

старого ветровала 6,5 % деревьв (по запасу)

старого бурелома 5,2 % деревьв (по запасу)

Аварийных _____ % деревьв (по запасу)

2.4. Полнота лесного насаждения после уборки деревьв, подлежащих рубке, составит: 0,7

Критическая полнота для данной категории лесных насаждений составляет: 0,3

Заключение

С целью предотвращения негативных процессов или снижения ущерба от их воздействия назначено:

Участковое лесничество	Урочище (дача)	Квартал	Выдел	Площадь выдела, га	Вид мероприятия	Площадь мероприятия га	Порода	Запас на выдел, м3	Крайние сроки проведения
Небыловское		32	24	2,1	СРВ	2,1	Сосна	118	2017-2018 г.
Итого:								118	

Ведомость перечета деревьев назначенных в рубку и абрис лесного участка прилагаются (приложение 2 и 3 к Акту)

Меры по обеспечению возобновления:

не требуются

Мероприятия, необходимые для предупреждения повреждения или поражения смежных насаждений:

Сбор порубочных остатков с последующим сжиганием в не пожароопасный период

Своевременная вывозка заготовленной древесины

Осуществление надзора за состоянием насаждения.

Год образования старого сухостоя

Основная причина повреждения древесины: 821,822

Дата проведения обследований:

13.09.2014

Исполнитель работ по проведению лесопатологического обследования:

Н.Ю.Егоров Начальник Небыловского участка
(специалист-лесопатолог) Юрьев-Польского филиала
ГАУ ВО "Владлесхоз"


подпись

Результаты проведения лесопатологического обследования лесных насаждений за октябрь 2017 г.

Субъект Российской Федерации Владимирская область
Участковое лесничество: Небыловское

Лесничество (лесопарк) ГКУ ВО "Юрьев-Польское лесничество"
Урочище (лесная дача)

Номер квартала	Номер выдела	Площадь выдела, га	Целевое назначение лесов	Категория защитности	Номер лесопатологического выдела	Площадь лесопатологического выдела, га	Таксационная характеристика лесного насаждения										Число деревьев на пробег, шт.	Распределение деревьев по категориям состояния, % от запаса										Признаки повреждения деревьев(код)***	Доля поврежденных деревьев, %	Причина ослабления, повреждения**	Подлежит рубке, %	Назначенные мероприятия			
							состав	попада	возраст	средняя высота, м	средний диаметр, см	тип леса	полнота	бонитет	Запас, м ³ /га	без признаков ослабления		ослабленные	сильно ослабленные	усыхающие	свежий сухой	старый сухой	свежий бурелом	старый бурелом	свежий ветровал	старый ветровал	аварийные деревья					Вид	Площадь, га		
1	2	3	4	5	6	7	8	9	10	11	12	13	14	15	16	17	18	19	20	21	22	23	24	25	26	27	28	29	30	31	32	33	34		
32	24	2,1	Защитные	лесопарковые части зеленых зон			10	С	52	23	22	3ЛРТ; В2	0,9	1А	380	1051	24,5	36,2	24,5		3,1			5,2				206; 216; 113	14,6	14,8			СРВ	2,1	
Итого по насаждению:																1051	24,5	36,2	24,5			3,1		5,2				14,6	14,8						

Примечание – Показатели, не соответствующие таксационному описанию отмечаются «*»

**Причина ослабления, повреждения: 821 - Воздействие сильных ветров прошлых лет, повлекшие наклон более 10°, изгиб или вывал деревьев
822 - Воздействие шквалистых и ураганных ветров прошлых лет, повлекшие слом стволов деревьев

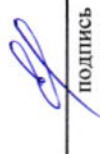
***Признаки повреждения деревьев: 206 - Обрыв корней (вывал) прошлых лет
216 - Слом ствола в области кроны прошлых лет
113 - Усыхание от 1/2 до 3/4 ветвей в кроне прошлых лет

Исполнитель работ по проведению лесопатологического обследования: Н.Ю.Егоров Начальник Небыловского участка
(специалист-лесопатолог) Юрьев-Польского филиала ГАУ
ВО "Владлесхоз"

Дата составления документа:

24.10.2017

телефон: 84924622361


подпись

Ведомость перечета деревьев назначенных в рубку

ВРЕМЕННАЯ ПРОБНАЯ ПЛОЩАДЬ №1

Субъект РФ Владимирская область
 Лесничество (лесопарк) ГКУ ВО "Юрьев-Польское лесничество"
 Участковое лесничество Небыловское
 Квартал 32 Выдел 24 Площадь, га 2,1
 Номер очага вредных организмов: _____ Размер пробной площади, га 2,1
 Таксационная характеристика:
 Тип леса: ЗЛРТ; В2 Состав: 10С Возраст, лет: 52 Бонитет: 1А
 Полнота: 0,9 Запас на га: 380 Возобновление нет

Время и причина ослабления насаждения:

Воздействие сильных ветров прошлых лет, повлекшие наклон более 10°, изгиб или вывал деревьев
 Воздействие шквалистых и ураганных ветров прошлых лет, повлекшие слом стволов деревьев

Тип очага: эпизодический; хронический
 (подчеркнуть)

Фаза развития очага вредных организмов: начальная; нарастание численности; собственно вспышка; кризис
 (подчеркнуть)

Состояние насаждения, намечаемые мероприятия:

Средневзвешенная величина состояния насаждения - ослабленное

Состояние насаждения - с нарушенной устойчивостью.

С целью предотвращения негативных процессов или снижения ущерба от их воздействия.

назначается проведение выборочной санитарной рубки на площади 2,1 га.

Должность: Н.Ю.Егоров Начальник Небыловского участка (специалист-лесопатолог) Юрьев-Польского филиала ГАУ ВО "Владлесхоз"

Подпись



Дата составления документа:

24.10.2017

телефон:

84924622361

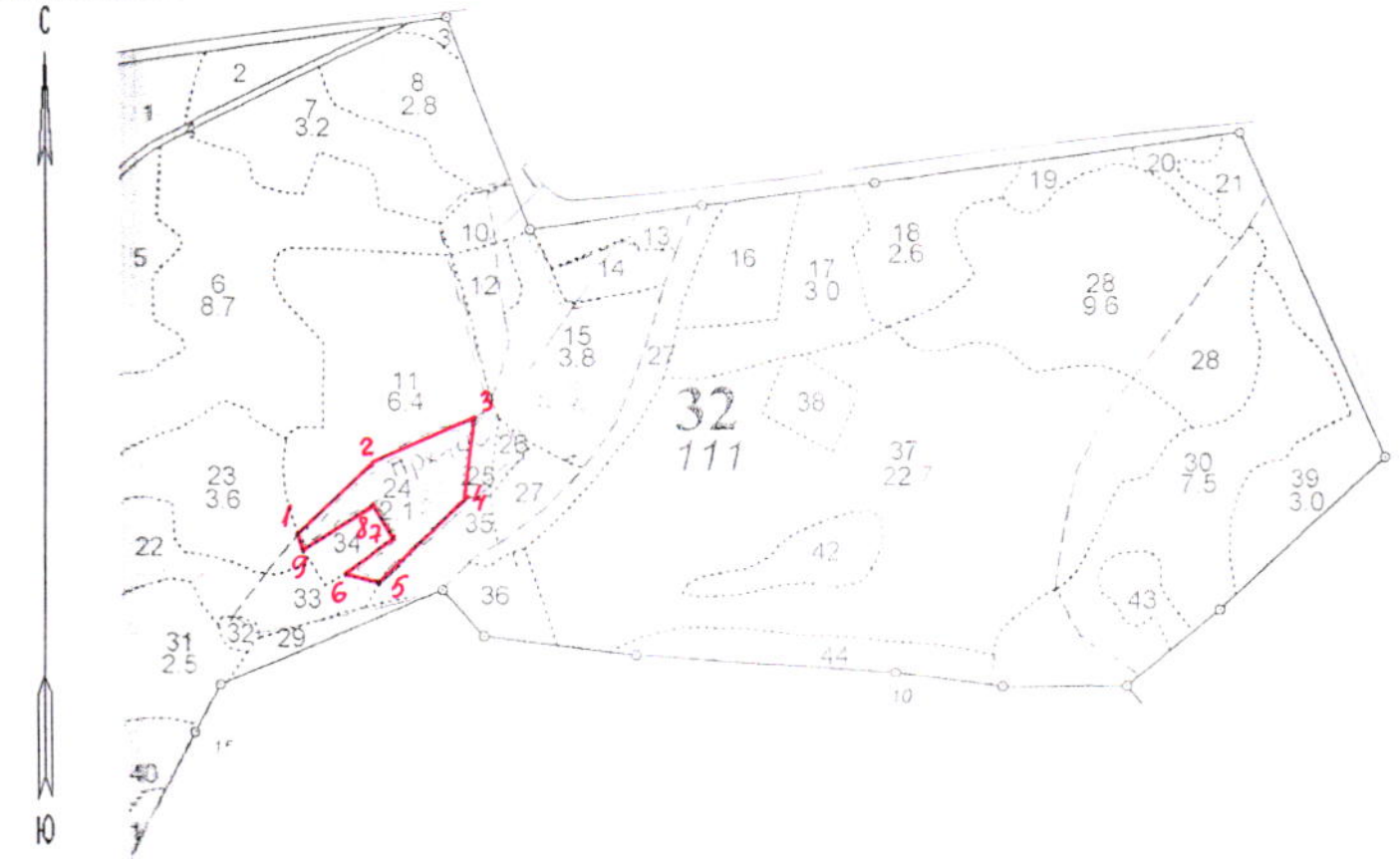
ВЕДОМОСТЬ ПЕРЕЧЕТА ДЕРЕВЬЕВ

Порода: Сосна

Ступени тол- щины, см	Количество деревьев по категориям состояния, шт.																Всего деревьев по ступеням толщины		
	I	II	III	IV		V		VI			ветровал, бурелом			Аварийные деревья			шт.	в т.ч. подлеж ат рубке, %	
				НЗ	З	НЗ	З	НЗ	З	О	НЗ	З	О	НЗ	З	О			
1	2	3	4	5	6	7	8	9	10	11	12	13	14	15	16	17	18	19	
8																			
12																			
16	22	16	21															59	
20	32	35	26										8					101	0,8
24	62	59	43							5			24					193	2,8
28	42	84	65							9			42					242	4,9
32	63	64	48							6			28					209	3,2
36	38	73	26							9			22					168	2,9
40	16	32	31															79	
44																			
48																			
52																			
56																			
60																			
кол-во деревьев	275	363	260							29			124					1051	
% от кол-ва де- реьев по насаж.	26,2	34,5	24,7							2,8			11,8					100,0	14,6
% от кол-ва де- реьев по породе	26,2	34,5	24,7							2,8			11,8					100,0	14,6
запас породы, м ³	196,47	288,97	195,37							24,46			93,26					798,53	117,72
% от запаса по породе	24,5	36,2	24,5							3,1			11,7					100,0	14,8
% от запаса насаждения	24,5	36,2	24,5							3,1			11,7					100,0	14,8

Абрис участка

Масштаб 1:10 000



№ выдела	Ленты (круговой площадки) перечета				
	№ ленты (площадки)	Длина, м	Ширина, м	Радиус, м	Площадь, га
24	сплошной пересчет				2,1

№ точек	Координаты	Румбы линий	Длина, м
1-2	56° 20'55" сш; 40° 02'33" вд	СВ : 48°	160
2-3	56° 20'58" сш; 40° 02'40" вд	СВ : 68°	130
3-4	56° 21'00" сш; 40° 02'46" вд	ЮЗ : 11°	110
4-5	56° 20'56" сш; 40° 02'46" вд	ЮЗ : 47°	155
5-6	56° 20'53" сш; 40° 02'39" вд	СЗ : 75°	50
6-7	56° 20'53" сш; 40° 02'36" вд	СВ : 53°	80
7-8	56° 20'55" сш; 40° 02'40" вд	СЗ : 35°	50
8-9	56° 20'56" сш; 40° 02'39" вд	ЮЗ : 58°	110
9-1	56° 20'54" сш; 40° 02'33" вд	СЗ : 17°	25

Условные обозначения: граница обследованного участка -

Исполнитель работ по проведению лесопатологического обследования:

Н.Ю.Егоров Начальник Небыловского участка (специалист-лесопатолог) Юрьев-Польского филиала ГАУ ВО "Владлесхоз"

подпись


подпись

Дата составления документа: 24.10.2017

телефон:

84924622361