

УТВЕРЖДАЮ:

Должность Заместитель директора департамента лесного  
хозяйства администрации Владимирской области  
Ф.И.О. С.В.Артемова  
Дата 02.11.17

## АКТ ЛЕСОПАТОЛОГИЧЕСКОГО ОБСЛЕДОВАНИЯ № 1281

лесных насаждений ГКУ ВО "Курловское лесничество" (лесничество, лесопарк)  
Владимирская область (Субъект Российской Федерации)

Способ лесопатологического обследования: 1. Визуальный   
2. Инструментальный

Место проведения:

Участковое лесничество	Урочище	Квартал	Выдел	Площадь, га
1	2	3	4	5
Купреевское		84	49	1,9

Лесопатологическое обследование проведено на общей площади: 1,9 га

## 2. Инструментальное обследование лесного участка. Кв 84 выд 49

2.1. Фактическая таксационная характеристика лесного насаждения соответствует (не соответствует) таксационному описанию.

Причины несоответствия: \_\_\_\_\_  
нужное подчеркнуть

Ведомость лесных участков с выявленными несоответствиями таксационным описаниям приведена в приложении 1 к Акту.

2.2. Состояние насаждений: с нарушенной устойчивостью   
 с утраченной устойчивостью

причины повреждения:

Погодные условия 820

Повр. (заселено или отработано) стволовыми вредителями 300

В том числе:

Заселено (отработано) стволовыми вредителями:

Вид вредителя	Порода	Встречаемость (% заселённых деревьев)	Степень заселения (слабая, средняя, сильная)
1	2	3	4
стволовые вредители	С	отработано 1,3	

Повреждено огнем:

Вид пожара	Порода	Состояние корневых лап		Состояние корневой шейки		Подсушивание луба	
		Процент поврежденных огнем корней	% деревьев с данном повреждением	ожог корневой шейки по окружности (1/4, 2/4, 3/4, более 3/4)	% деревьев с данном повреждением	по окружности (1/4, 2/4, 3/4, более 3/4)	% деревьев с данном повреждением
1	2	3	4	5	6	7	8

Поражено болезнями:

Вид болезни	Порода	Встречаемость (% пораженных деревьев)	Степень поражения лесного насаждения (слабая, средняя, сильная)
1	2	3	4

2.3. Выборке подлежит: 6,3 % деревьев (по запасу)

в том числе:

ослабленных \_\_\_\_\_ % деревьев (по запасу) (причины назначения) \_\_\_\_\_

сильно ослабленных \_\_\_\_\_ % деревьев (по запасу) (причины назначения) \_\_\_\_\_

усыхающих \_\_\_\_\_ % деревьев (по запасу) (причины назначения) \_\_\_\_\_

свежего сухостоя \_\_\_\_\_ % деревьев (по запасу)

старого сухостоя 1,3 % деревьев (по запасу)

свежего ветровала 2,8 % деревьев (по запасу)

свежего бурелома 2,2 % деревьев (по запасу)

старого ветровала \_\_\_\_\_ % деревьев (по запасу)

старого бурелома \_\_\_\_\_ % деревьев (по запасу)

Аварийных \_\_\_\_\_ % деревьев (по запасу)

2.4. Полнота лесного насаждения после уборки деревьев, подлежащих рубке, составит: 0,7

Критическая полнота для данной категории лесных насаждений составляет: 0,3

Заключение

С целью предотвращения негативных процессов или снижения ущерба от их воздействия назначено:

Участковое лесничество	Урочище (дача)	Квартал	Выдел	Площадь выдела, га	Вид мероприятия	Площадь мероприятия га	Порода	Запас на выдел, м3	Крайние сроки проведения
Купреевское		84	49	1,9	СРВ	1,90	Сосна	40	2018 г.

Ведомость перечета деревьев назначенных в рубку и абрис лесного участка прилагаются (приложение 2 и 3 к Акту)

Меры по обеспечению возобновления:

не требуются

Мероприятия, необходимые для предупреждения повреждения или поражения смежных насаждений:

В соответствии с Правилами заготовки древесины, утвержденные приказом Минприроды от 13.09.2016 г. №474.

Год образования старого сухостоя 2015-2016

Основная причина повреждения древесины: 820; 300

Дата проведения обследований: 15.08.2017

Исполнитель работ по проведению лесопатологического обследования:

ФИО Ботов Е.А.

подпись 

Дата составления документа: 19.10.2017

телефон: 84924155486



**Ведомость перечета деревьев назначенных в рубку****ВРЕМЕННАЯ ПРОБНАЯ ПЛОЩАДЬ №1**

Субъект РФ Владимирская область  
 Лесничество (лесопарк) ГКУ ВО "Курловское лесничество"  
 Участковое лесничество Купреевское  
 Квартал 84 Выдел 49 Площадь, га 1,9  
 Номер очага вредных организмов: \_\_\_\_\_ Размер пробной площади, га 1,9  
 Таксационная характеристика:  
 Тип леса: ч В3 Состав: 9С1Б+Е Возраст, лет: 70 Бонитет: 1  
 Полнота: 0,7 Запас на га: 330 Возобновление нет

Время и причина ослабления насаждения:

Погодные условия  
 Повр. (заселено или отработано) стволовыми вредителями  
 #Н/Д

Тип очага: эпизодический; хронический  
 (подчеркнуть)

Фаза развития очага вредных организмов: начальная; нарастание численности; собственно вспышка; кризис  
 (подчеркнуть)

Состояние насаждения, намечаемые мероприятия:

Средневзвешенная величина состояния насаждения - 1,53 (ослабленное).

Состояние насаждения -с нарушенной устойчивостью.

С целью предотвращения негативных процессов или снижения ущерба от их воздействия назначается проведение выборочной санитарной рубки на площади 1,9 га.

Исполнитель работ по проведению лесопатологического обследования:

ФИО Ботов Е.А.

подпись



Дата составления документа:

19.10.2017

телефон:

84924155486



## ВЕДОМОСТЬ ПЕРЕЧЕТА ДЕРЕВЬЕВ

Порода: Сосна

Ступени толщины	Количество деревьев по категориям состояния, шт.																Всего дер-в по ступеням толщины		
	I	II	III	IV		V		VI			ветровал, бурелом			аварийные деревья			шт.	в т. ч. подл. рубке, %	
				НЗ	З	НЗ	З	НЗ	З	О	НЗ	З	О	НЗ	З	О			
1	2	3	4	5	6	7	8	9	10	11	12	13	14	15	16	17	18	19	
8																			
12	25	12	6							2	2						47	8,5	
16	36	9	2							7	2						56	16,1	
20	55	16	6							4	3						84	8,3	
24	129	32	3							2	14						180	8,9	
28	158	34	14							1	8						215	4,2	
32	125	27	12							3	5						172	4,7	
36	98	12	4								3						117	2,6	
40	5	3	2							1	6						17	41,2	
44	2	1	1								1						5	20,0	
48																			
52																			
56																			
60																			
Итого число стволов, шт.	633	146	50							20	44						893	7,2	
Итого, % от числа стволов	70,9	16,3	5,6							2,2	5,0						100,0	7,2	
Итого запас, кбм.	431,48	89,99	33,97							8,34	32,18						595,97	6,8	
Итого, % от запаса	72,4	15,1	5,7							1,4	5,4						100,0	6,8	

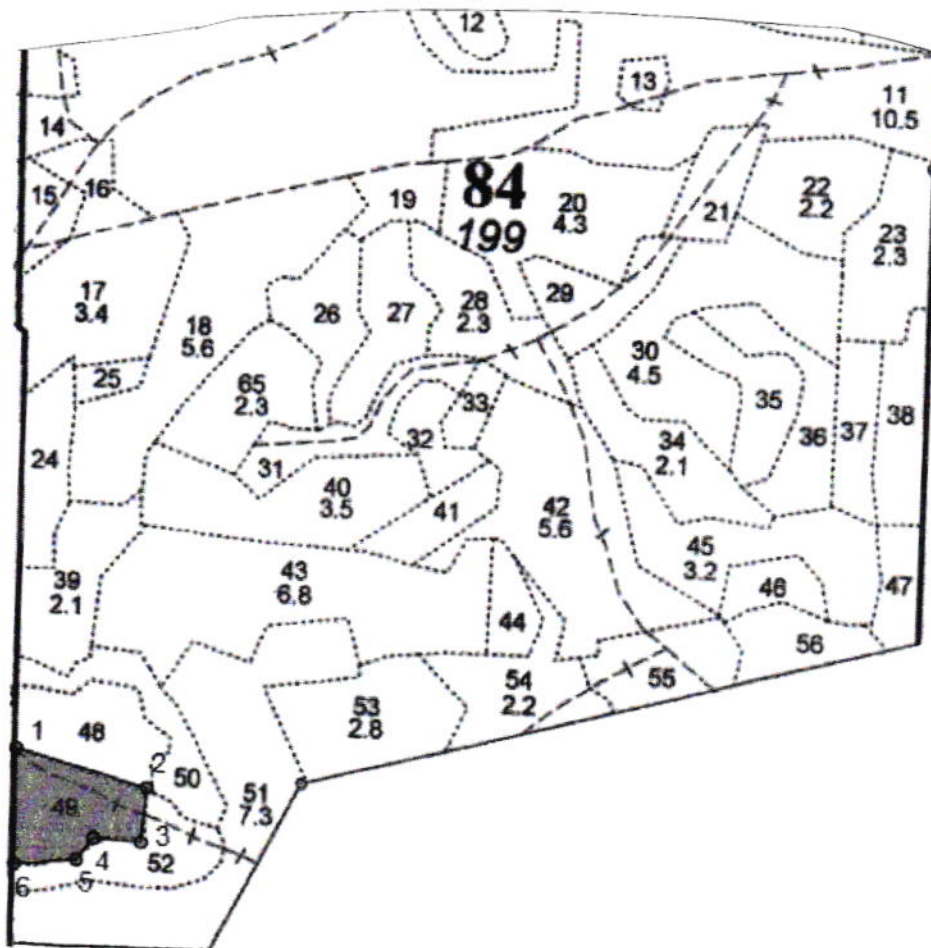
Порода: Береза

Ступени толщины	Количество деревьев по категориям состояния, шт.																Всего дер-в по ступеням толщины		
	I	II	III	IV		V		VI			ветровал, бурелом			аварийные деревья			шт.	в т. ч. подл. рубке, %	
				НЗ	З	НЗ	З	НЗ	З	О	НЗ	З	О	НЗ	З	О			
1	2	3	4	5	6	7	8	9	10	11	12	13	14	15	16	17	18	19	
8																			
12	12	3	1															16	
16	34	5	3															42	
20	22	4	1															27	
24	11	3	1															15	
28	8	1	2															11	
32																			
36																			
40																			
44																			
48																			
52																			
56																			
60																			
Итого число стволов, шт.	87	16	8															111	
Итого, % от числа стволов	78,4	14,4	7,2															100,0	
Итого запас, кбм.	22,82	4,16	2,54															29,52	
Итого, % от запаса	77,3	14,1	8,6															100,0	



Абрис участка

Масштаб 1:10 000



№ выдела	Ленты (круговой площадки) перечета				
	№ ленты (площадки)	Длина, м	Ширина, м	Радиус, м	Площадь, га
49	сплошной перечет				1,9

№ точек	Координаты	Румбы линий	Длина, м
1-2	55° 18.842' сш; 41° 04.794' вд	ЮВ : 75°	182
2-3	55° 18.819' сш; 41° 04.963' вд	ЮЗ : 3°	71
3-4	55° 18.784' сш; 41° 04.953' вд	СЗ : 87°	64
4-5	55° 18.782' сш; 41° 04.903' вд	ЮЗ : 36°	37
5-6	55° 18.768' сш; 41° 04.867' вд	ЮЗ : 83°	85
6-1	55° 18.770' сш; 41° 04.791' вд	СЗ : 0°	152

Условные обозначения: Круговые площадки постоянного радиуса -   
 Граница обследованного участка -

Исполнитель работ по проведению лесопатологического обследования:

ФИО: Ботов Е.А.

подпись   
 подпись

Дата составления документа: 19.10.2017

телефон: 84924155486