

УТВЕРЖДАЮ:

Должность Заместитель директора департамента лесного
хозяйства администрации Владимирской области
Ф.И.О. С.В.Артемьева
Дата 02.11.17

АКТ ЛЕСОПАТОЛОГИЧЕСКОГО ОБСЛЕДОВАНИЯ № 1288

лесных насаждений ГКУ ВО "Курловское лесничество" (лесничество, лесопарк)
Владимирская область (Субъект Российской Федерации)

Способ лесопатологического обследования:

1. Визуальный
2. Инструментальный

Место проведения:

Участковое лесничество	Урочище	Квартал	Выдел	Площадь, га
1	2	3	4	5
Золотковское		47	14	1,65

Лесопатологическое обследование проведено на общей площади: 1,65 га

2. Инструментальное обследование лесного участка. Кв 47 выд 14

2.1. Фактическая таксационная характеристика лесного насаждения соответствует (не соответствует) таксационному описанию.
 Причины несоответствия: _____
нужное подчеркнуть

Ведомость лесных участков с выявленными несоответствиями таксационным описаниям приведена в приложении 1 к Акту.

2.2. Состояние насаждений: _____ с нарушенной устойчивостью
 _____ с утраченной устойчивостью

причины повреждения:

Гнили корневые _____ 465
 Повр. (заселено или отработано) стволовыми вредителями _____ 300

В том числе:

Заселено (отработано) стволовыми вредителями:

Вид вредителя	Порода	Встречаемость (% заселённых деревьев)	Степень заселения (слабая, средняя, сильная)
1	2	3	4
стволовые вредители	С	отработано 4,9	

Повреждено огнем:

Вид пожара	Порода	Состояние корневых лап		Состояние корневой шейки		Подсушивание луба	
		Процент поврежденных огнем корней	% деревьв с даным повреждением	ожог корневой шейки по окружности (1/4, 2/4, 3/4, более 3/4)	% деревьв с даным повреждением	по окружности (1/4, 2/4, 3/4, более 3/4)	% деревьв с даным повреждением
1	2	3	4	5	6	7	8

Поражено болезнями:

Вид болезни	Порода	Встречаемость (% пораженных деревьв)	Степень поражения лесного насаждения (слабая, средняя, сильная)
1	2	3	4
Гнили корневые	С	2	

2.3. Выборке подлежит: 4,9 % деревьв (по запасу)

в том числе:

ослабленных _____ % деревьв (по запасу) (причины назначения) _____

сильно ослабленных _____ % деревьв (по запасу) (причины назначения) _____

усыхающих _____ % деревьв (по запасу) (причины назначения) _____

свежего сухостоя _____ % деревьв (по запасу)

старого сухостоя 4,9 % деревьв (по запасу)

свежего ветровала _____ % деревьв (по запасу)

свежего бурелома _____ % деревьв (по запасу)

старого ветровала _____ % деревьв (по запасу)

старого бурелома _____ % деревьв (по запасу)

Аварийных _____ % деревьв (по запасу)

2.4. Полнота лесного насаждения после уборки деревьв, подлежащих рубке, составит: 0,70

Критическая полнота для данной категории лесных насаждений составляет: 0,5

Заключение

С целью предотвращения негативных процессов или снижения ущерба от их воздействия назначено:

Участковое лесничество	Урочище (дача)	Квартал	Выдел	Площадь выдела, га	Вид мероприятия	Площадь мероприятия га	Порода	Запас на выдел, м3	Крайние сроки проведения
Золотковское		47	14	5,4	СРВ	1,7	Сосна	25	2018 г.

Ведомость перечета деревьев назначенных в рубку и абрис лесного участка прилагаются (приложение 2 и 3 к Акту)

Меры по обеспечению возобновления:

не требуются

Мероприятия, необходимые для предупреждения повреждения или поражения смежных насаждений:

В соответствии с Правилами заготовки древесины, утвержденные приказом Минприроды от 13.09.2016 г. №474.

Год образования старого сухостоя 2015-2016


Основная причина повреждения древесины: 465; 300

Дата проведения обследований: 30.08.2017

Исполнитель работ по проведению лесопатологического обследования:

ФИО Ботов Е.А.

подпись



Дата составления документа: 19.10.2017

телефон:

84924155486

Ведомость перечета деревьев назначенных в рубку

ВРЕМЕННАЯ ПРОБНАЯ ПЛОЩАДЬ №1

Субъект РФ Владимирская область
 Лесничество (лесопарк) ГКУ ВО "Курловское лесничество"
 Участковое лесничество Золотковское
 Квартал 47 Выдел 14 Площадь, га 1,65
 Номер очага вредных организмов: _____ Размер пробной площади, га 1,65
 Таксационная характеристика:
 Тип леса: 3М А2 Состав: 10С+Б Возраст, лет: 70 Бонитет: 1
 Полнота: 0,7 Запас на га: 310 Возобновление нет

Время и причина ослабления насаждения:

Гнили корневые

Повр. (заселено или обработано) стволовыми вредителями

Тип очага: эпизодический; хронический
(подчеркнуть)

Фаза развития очага вредных организмов: начальная; нарастание численности; собственно вспышка; кризис
(подчеркнуть)

Состояние насаждения, намечаемые мероприятия:

Средневзвешенная величина состояния насаждения - 1,73 (ослабленное).

Состояние насаждения - с нарушенной устойчивостью.

С целью предотвращения негативных процессов или снижения ущерба от их воздействия
назначается проведение выборочной санитарной рубки на площади 1,65 га.

Исполнитель работ по проведению лесопатологического обследования:

ФИО Ботов Е.А.

подпись



Дата составления документа:

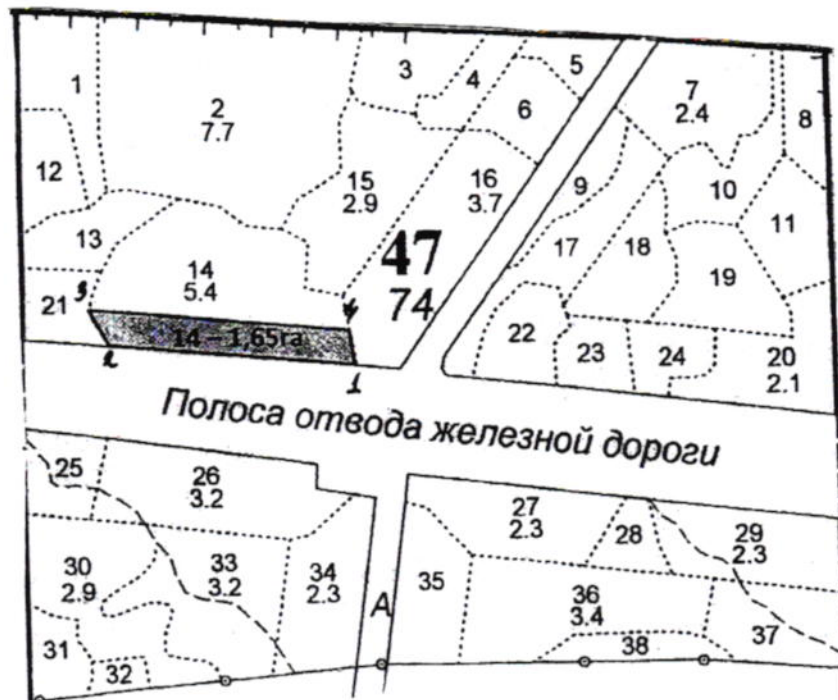
19.10.2017

телефон:

84924155486

Абрис участка

Масштаб 1:10 000



№ выдела	Ленты (круговой площадки) пересчета				
	№ ленты (площадки)	Длина, м	Ширина, м	Радиус, м	Площадь, га
14	сплошной пересчет				1,65

№ точек	Координаты	Румбы линий	Длина, м
1-2	55° 32.249' сш; 41° 07.169' вд	СЗ : 85°	337
2-3	55° 32.402' сш; 41° 07.383' вд	СЗ : 21°	57
3-4	55° 32.158' сш; 41° 07.592' вд	ЮВ : 83°	354
4-1	55° 32.158' сш; 41° 07.598' вд	ЮВ : 6°	45

Условные обозначения:
 - Круговые площадки постоянного радиуса -
 - Граница обследованного участка -

Исполнитель работ по проведению лесопатологического обследования:

ФИО: Ботов Е.А.

подпись


подпись

Дата составления документа: 19.10.2017

телефон:

84924155486