

УТВЕРЖДАЮ:

Должность Заместитель директора департамента лесного
хозяйства администрации Владимирской области
Ф.И.О. С.В.Артемова
Дата 02.11.17

АКТ ЛЕСОПАТОЛОГИЧЕСКОГО ОБСЛЕДОВАНИЯ № 1287

лесных насаждений ГКУ ВО "Курловское лесничество" (лесничество, лесопарк)
Владимирская область (Субъект Российской Федерации)

Способ лесопатологического обследования: 1. Визуальный
2. Инструментальный

Место проведения:

Участковое лесничество	Урочище	Квартал	Выдел	Площадь, га
1	2	3	4	5
Золотковское		38	30	1,4
Золотковское		38	31	0,4

Лесопатологическое обследование проведено на общей площади: 1,8 га

Заклучение

С целью предотвращения негативных процессов или снижения ущерба от их воздействия назначено:

Участковое лесничество	Урочище (дача)	Квартал	Выдел	Площадь выдела, га	Вид мероприятия	Площадь мероприятия га	Порода	Запас на выдел, м3	Крайние сроки проведения
Золотковское		38	30	1,4	СРВ	1,40	ЕЛЬ	61	2018 г.

Ведомость перечета деревьев назначенных в рубку и абрис лесного участка прилагаются (приложение 2 и 3 к Акту)

Меры по обеспечению возобновления:

не требуются

Мероприятия, необходимые для предупреждения повреждения или поражения смежных насаждений:

В соответствии с Правилами заготовки древесины, утвержденные приказом Минприроды от 13.09.2016 г. №474.

Год образования старого сухостоя 2015-2016

Основная причина повреждения древесины: 343

Дата проведения обследований: 30.08.2017

Исполнитель работ по проведению лесопатологического обследования:

ФИО Ботов Е.А.

подпись



Дата составления документа: 19.10.2017

телефон:

84924155486

Ведомость перечета деревьев назначенных в рубку

ВРЕМЕННАЯ ПРОБНАЯ ПЛОЩАДЬ №1

Субъект РФ Владимирская область
 Лесничество (лесопарк) ГКУ ВО "Курловское лесничество"
 Участковое лесничество Золотковское
 Квартал 38 Выдел 30 Площадь, га 1,4
 Номер очага вредных организмов: _____ Размер пробной площади, га 1,4
 Таксационная характеристика:
 Тип леса: 3М А2 Состав: 6С2Е2С Возраст, лет: 95 Бонитет: 1
 Полнота: 0,6 Запас на га: 280 Возобновление нет

Время и причина ослабления насаждения:

Гнили корневые

Повр. (заселено или отработано) стволовыми вредителями

Тип очага: эпизодический; хронический
(подчеркнуть)

Фаза развития очага вредных организмов: начальная; нарастание численности; собственно вспышка; кризис
(подчеркнуть)

Состояние насаждения, намечаемые мероприятия:

Средневзвешенная величина состояния насаждения - 1,88 (ослабленное).

Состояние насаждения - с нарушенной устойчивостью.

С целью предотвращения негативных процессов или снижения ущерба от их воздействия
назначается проведение выборочной санитарной рубки на площади 1,4 га.

Исполнитель работ по проведению лесопатологического обследования:

ФИО Ботов Е.А.

подпись

Дата составления документа:

19.10.2017

телефон:

84924155486

ВЕДОМОСТЬ ПЕРЕЧЕТА ДЕРЕВЬЕВ

Порода: Сосна

Ступени толщины	Количество деревьев по категориям состояния, шт.																Всего дер-в по ступеням толщины	
	I	II	III	IV		V		VI			ветровал, бурелом			аварийные деревья			шт.	в т. ч. подл. рубке, %
				НЗ	З	НЗ	З	НЗ	З	О	НЗ	З	О	НЗ	З	О		
1	2	3	4	5	6	7	8	9	10	11	12	13	14	15	16	17	18	19
8																		
12																		
16	16	6	2															24
20	21	7	1															29
24	29	6	2															37
28	42	11	4															57
32	45	4	2															51
36	47	3	3															53
40	19	2	2															23
44	10	2	1															13
48																		
52																		
56																		
60																		
Итого число стволов, шт.	229	41	17															287
Итого, % от числа стволов	79,8	14,3	5,9															100,0
Итого запас, кбм.	193,65	27,03	14,34															235,01
Итого, % от запаса	82,4	11,5	6,1															100,0

Порода: Ель

Ступени толщины	Количество деревьев по категориям состояния, шт.																Всего дер-в по ступеням толщины	
	I	II	III	IV		V		VI			ветровал, бурелом			аварийные деревья			шт.	в т. ч. подл. рубке, %
				НЗ	З	НЗ	З	НЗ	З	О	НЗ	З	О	НЗ	З	О		
1	2	3	4	5	6	7	8	9	10	11	12	13	14	15	16	17	18	19
8										4							4	100,0
12	2	4	1							10							17	58,8
16	3	2	1							19							25	76,0
20	2	2	3							19							26	73,1
24	1	1	2							30							34	88,2
28	1	1	2							14							18	77,8
32	3	2	4							11							20	55,0
36										4							4	100,0
40										4							4	100,0
44										1							1	100,0
48																		
52																		
56																		
60																		
Итого число стволов, шт.	12	12	13							116							153	75,8
Итого, % от числа стволов	7,9	7,8	8,5							75,8							100,0	75,8
Итого запас, кбм.	5,64	4,61	7,79							61,41							79,44	77,3
Итого, % от запаса	7,1	5,8	9,8							77,3							100,0	77,3

2. Инструментальное обследование лесного участка. Кв 38 выд 31

2.1. Фактическая таксационная характеристика лесного насаждения соответствует (не соответствует) таксационному описанию.

Причины несоответствия: _____
нужное подчеркнуть

Ведомость лесных участков с выявленными несоответствиями таксационным описаниям приведена в приложении 1 к Акту.

2.2. Состояние насаждений: с нарушенной устойчивостью
 с утраченной устойчивостью

причины повреждения:

Гнили корневые 465

Повр. (заселено или отработано) стволовыми вредителями 300

В том числе:

Заселено (отработано) стволовыми вредителями:

Вид вредителя	Порода	Встречаемость (% заселённых деревьев)	Степень заселения (слабая, средняя, сильная)
1	2	3	4
короед-типограф	Е	отработано 6,8	

Повреждено огнем:

Вид пожара	Порода	Состояние корневых лап		Состояние корневой шейки		Подсушивание луба	
		Процент поврежденных огнем корней	% деревьев с данном повреждением	ожог корневой шейки по окружности (1/4, 2/4, 3/4, более 3/4)	% деревьев с данном повреждением	по окружности (1/4, 2/4, 3/4, более 3/4)	% деревьев с данном повреждением
1	2	3	4	5	6	7	8

Поражено болезнями:

Вид болезни	Порода	Встречаемость (% пораженных деревьев)	Степень поражения лесного насаждения (слабая, средняя, сильная)
1	2	3	4
Гнили корневые		3,5	

2.3. Выборке подлежит: 6,8 % деревьев (по запасу)

в том числе:

ослабленных _____ % деревьев (по запасу) (причины назначения) _____

сильно ослабленных _____ % деревьев (по запасу) (причины назначения) _____

усыхающих _____ % деревьев (по запасу) (причины назначения) _____

свежего сухостоя _____ % деревьев (по запасу)

старого сухостоя 6,8 % деревьев (по запасу)

свежего ветровала _____ % деревьев (по запасу)

свежего бурелома _____ % деревьев (по запасу)

старого ветровала _____ % деревьев (по запасу)

старого бурелома _____ % деревьев (по запасу)

Аварийных _____ % деревьев (по запасу)

2.4. Полнота лесного насаждения после уборки деревьев, подлежащих рубке, составит: 0,7

Критическая полнота для данной категории лесных насаждений составляет: 0,5

Заключение

С целью предотвращения негативных процессов или снижения ущерба от их воздействия назначено:

Участковое лесничество	Урочище (дача)	Квартал	Выдел	Площадь выдела, га	Вид мероприятия	Площадь мероприятия га	Порода	Запас на выдел, м3	Крайние сроки проведения
Золотковское		38	31	0,4	СРВ	0,40	Сосна	9	2018 г.

Ведомость перечета деревьев назначенных в рубку и абрис лесного участка прилагаются (приложение 2 и 3 к Акту)

Меры по обеспечению возобновления:

не требуются

Мероприятия, необходимые для предупреждения повреждения или поражения смежных насаждений:

В соответствии с Правилами заготовки древесины, утвержденные приказом Минприроды от 13.09.2016 г. №474.

Год образования старого сухостоя 2015-2016

Основная причина повреждения древесины: 465; 300

Дата проведения обследований: 30.08.2017

Исполнитель работ по проведению лесопатологического обследования:

ФИО Ботов Е.А.

подпись



Дата составления документа: 19.10. 2017

телефон:

84924155486

Ведомость перечета деревьев назначенных в рубку

ВРЕМЕННАЯ ПРОБНАЯ ПЛОЩАДЬ №1

Субъект РФ Владимирская область
 Лесничество (лесопарк) ГКУ ВО "Курловское лесничество"
 Участковое лесничество Золотковское
 Квартал 38 Выдел 31 Площадь, га 0,4
 Номер очага вредных организмов: _____ Размер пробной площади, га 0,4
 Таксационная характеристика:
 Тип леса: 3М А2 Состав: 10С+Б Возраст, лет: 75 Бонитет: 1
 Полнота: 0,7 Запас на га: 330 Возобновление нет

Время и причина ослабления насаждения:

Гнили корневые

Повр. (заселено или отработано) стволовыми вредителями

Тип очага: эпизодический; хронический
(подчеркнуть)

Фаза развития очага вредных организмов: начальная; нарастание численности; собственно вспышка; кризис
(подчеркнуть)

Состояние насаждения, намечаемые мероприятия:

Средневзвешенная величина состояния насаждения - 1,66 (ослабленное).

Состояние насаждения -с нарушенной устойчивостью.

С целью предотвращения негативных процессов или снижения ущерба от их воздействия

назначается проведение выборочной санитарной рубки на площади 0,4 га.

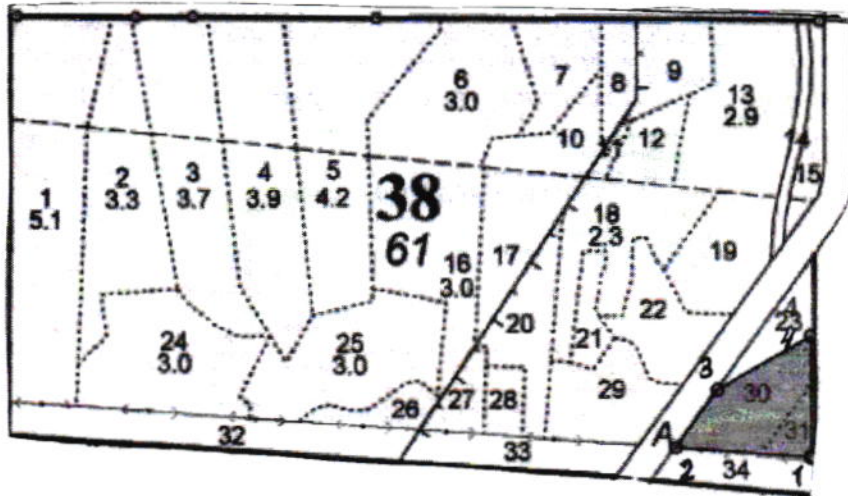
Исполнитель работ по проведению лесопатологического обследования:

ФИО Ботов Е.А. подпись 

Дата составления документа: 19.10.2017 телефон: 84924155486

Абрис участка

Масштаб 1:10 000



№ выдела	Ленты (круговой площадки) пересчета				
	№ ленты (площадки)	Длина, м	Ширина, м	Радиус, м	Площадь, га
30	сплошной пересчет				1,8

№ точек	Координаты	Румбы линий	Длина, м
1-2	55° 30.572' сш; 41° 06.697' вд	СЗ : 86°	180
2-3	55° 30.579' сш; 41° 06.518' вд	СВ : 35°	95
3-4	55° 30.616' сш; 41° 06.571' вд	СВ : 143°	145
4-1	55° 30.653' сш; 41° 06.699' вд	ЮВ : 0°	160

Условные обозначения:
 Круговые площадки постоянного радиуса -
 Граница обследованного участка -

Исполнитель работ по проведению лесопатологического обследования:

ФИО: Ботов Е.А.

подпись

подпись

Дата составления документа: 19.10.2017

телефон:

84924155486

1	2	3	4	5	6	7	8	9	10	11	12	13	14	15	16	17	18	19	20	21	22	23	24
Пло- вы- де- ла	Состав, подрост, по-я: Вы- длесок покров, поч: Со- ва, рельеф, особенн: Р: та га	Эле- мент: ле- са: У: я- са: ру- С: са- Хар. лесных культур Кадастров. оценка	Воз- мент: ра: ле- са: ст: ру- са: тур: оценка	Ди: ас: со- ам: та: са: ру- са: тур: оценка	Гр: ул: па: ни: те: зр: ас: та: та: та:	Во: ни: те: зр: ас: та: та: та:	Тип: леса: ТЛУ: лей: сече: ний:	Полн: ота: Сумм: а пл: оша- дей: сече: ний:	Запас сырья: леса, дес. МЗ: на .общий: в т.ч.: по : то: стоя: дин : на : сос- : ва : тав- : рн: (ста : выдел: ляю- : ос: ро- : шим : ти: го): : воз. :	Кл: ас: еди- : нич- : ные : дер. : общий: лик- : ест. : воз. :	Запас на выделе, дес. МЗ: ас: захламлен. : нич- : ные : дер. : общий: лик- : ест. : воз. :	Хозяйственные: мероприятия											

СОСТАВ НЕОДНОРОДНЫЙ, ПОЛНОТА НЕРАВНОМЕРНАЯ, УЧ. ЛЕСА ВОКР. НАС. ПУН, САД. ТОВ.
ОЗУ: ДРУГИЕ ОСОБО ЗАЩИТНЫЕ УЧАСТКИ

29 1,6 7С2Е1В 1 26 С 90 26 28 5 3 1 ЭМ 0,6 29 46 32 1
Е 25 26
В 25 26

подрост: 10Е (30) 6,0 м, 2,0 тыс. шт./га

подлесок: МЖ КРЛ РЕДКИЙ

СОСТАВ НЕОДНОРОДНЫЙ, ПОЛНОТА НЕРАВНОМЕРНАЯ, ВЫСОТА ВАРЬИРУЕТ, УЧ. ЛЕСА ВОКР. НАС. ПУН, САД. ТОВ.
СЕЛЕКЦИОННАЯ ОЦЕНКА: НОРМАЛЬНЫЕ

ОЗУ: ДРУГИЕ ОСОБО ЗАЩИТНЫЕ УЧАСТКИ

30 1,4 фонд лобр-выбор. рубок
6С2Е2С 1 25 С 95 26 32 5 3 1 ЭМ 0,6 28 39 23 1
А2 8 1
С 55 21 20

подрост: 10Е (30) 6,0 м, 2,0 тыс. шт./га

подлесок: КРЛ МЖ РЕДКИЙ

СОСТАВ НЕОДНОРОДНЫЙ, ПОЛНОТА НЕРАВНОМЕРНАЯ

СЕЛЕКЦИОННАЯ ОЦЕНКА: НОРМАЛЬНЫЕ

ОЗУ: ДРУГИЕ ОСОБО ЗАЩИТНЫЕ УЧАСТКИ

31 4 фонд лобр-выбор. рубок
лесные культуры
10С+Е 1 25 С 75 25 24 4 2 1 ЭМ 0,7 33 13 13 1
А2

подлесок: МЖ КРЛ РЕДКИЙ

культуры-38 г., состояние УДОВЛЕТВОРИТЕЛЬНЫЕ

1,2 ЛИНИЯ ЭЛЕКТРОПЕРЕДАЧ

ширина 45,0 м, протяженность 0,3 км, ЧИСТАЯ

9 ЛИНИЯ ЭЛЕКТРОПЕРЕДАЧ

ширина 45,0 м, протяженность 0,2 км, ЧИСТАЯ

1 ДОРОГА ГРУНТОВАЯ

ЛЕСОХОЗЯЙСТВЕННАЯ, ширина 3,0 м, протяженность 0,3 км, СОСТОЯНИЕ УДОВЛЕТВОРИТЕЛЬНОЕ

2 ПРОСЕКИ

ширина 4,0 м, протяженность 0,5 км, ЧИСТАЯ

Итого по категории

21,0

по составляющим породам С 357 254

**ГКУ ВО
«КУРЛОВСКОЕ
ЛЕСНИЧЕСТВО»**



Планшет 1

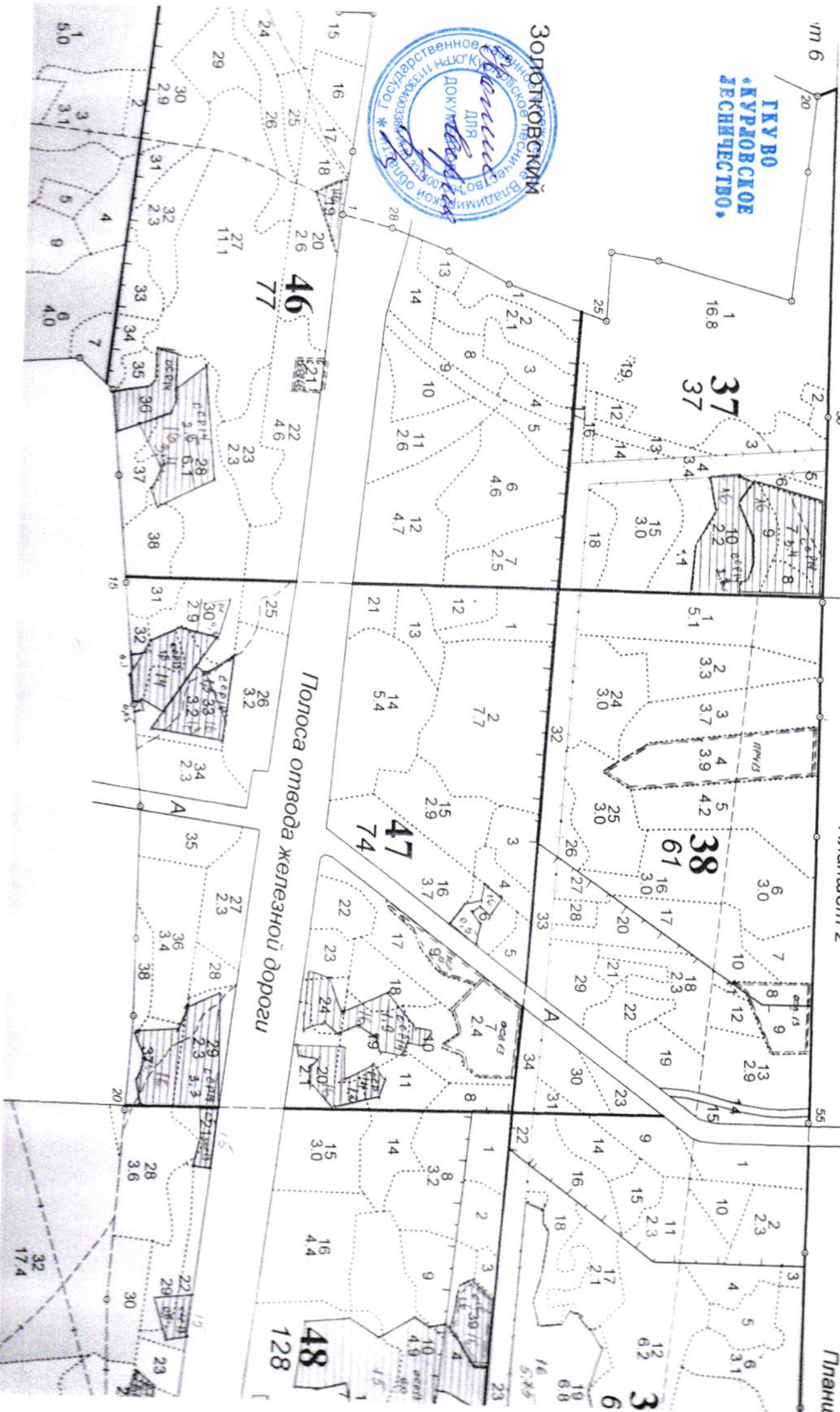
Планшет 2

Планш

ГКУ ВО
«КУРДОВСКОЕ
ЛЕСНИЧЕСТВО»



ЗОЛОТКОВСКИЙ



Заклучение

С целью предотвращения негативных процессов или снижения ущерба от их воздействия назначено:

Участковое лесничество	Урочище (дача)	Квартал	Выдел	Площадь выдела, га	Вид мероприятия	Площадь мероприятия га	Порода	Запас на выдел, м3	Крайние сроки проведения
Золотковское		38	31	0,4	СРВ	0,40	Сосна	9	2018 г.

Ведомость перечета деревьев назначенных в рубку и абрис лесного участка прилагаются (приложение 2 и 3 к Акту)

Меры по обеспечению возобновления:

не требуются

Мероприятия, необходимые для предупреждения повреждения или поражения смежных насаждений:

В соответствии с Правилами заготовки древесины, утвержденные приказом Минприроды от 13.09.2016 г. №474.

Год образования старого сухостоя 2015-2016

Основная причина повреждения древесины: 465; 300

Дата проведения обследований: 30.08.2017

Исполнитель работ по проведению лесопатологического обследования:

ФИО Ботов Е.А.

подпись 

Дата составления документа: 19.10. 2017

телефон: 84924155486

Ведомость перечета деревьев назначенных в рубку

ВРЕМЕННАЯ ПРОБНАЯ ПЛОЩАДЬ №1

Субъект РФ Владимирская область
 Лесничество (лесопарк) ГКУ ВО "Курловское лесничество"
 Участковое лесничество Золотковское
 Квартал 38 Выдел 31 Площадь, га 0,4

Номер очага вредных организмов: _____ Размер пробной площади, га 0,4

Таксационная характеристика:
 Тип леса: ЗМ А2 Состав: 10С+Б Возраст, лет: 75 Бонитет: 1
 Полнота: 0,7 Запас на га: 330 Возобновление нет

Время и причина ослабления насаждения:

Гнили корневые

Повр. (заселено или отработано) стволовыми вредителями

Тип очага: эпизодический; хронический
(подчеркнуть)

Фаза развития очага вредных организмов: начальная; нарастание численности; собственно вспышка; кризис
(подчеркнуть)

Состояние насаждения, намечаемые мероприятия:

Средневзвешенная величина состояния насаждения - 1,66 (ослабленное).

Состояние насаждения - с нарушенной устойчивостью.

С целью предотвращения негативных процессов или снижения ущерба от их воздействия
назначается проведение выборочной санитарной рубки на площади 0,4 га.

Исполнитель работ по проведению лесопатологического обследования:

ФИО Ботов Е.А.

подпись



Дата составления документа:

19. 10. 2017

телефон:

84924155486

ВЕДОМОСТЬ ПЕРЕЧЕТА ДЕРЕВЬЕВ

Порода: Сосна

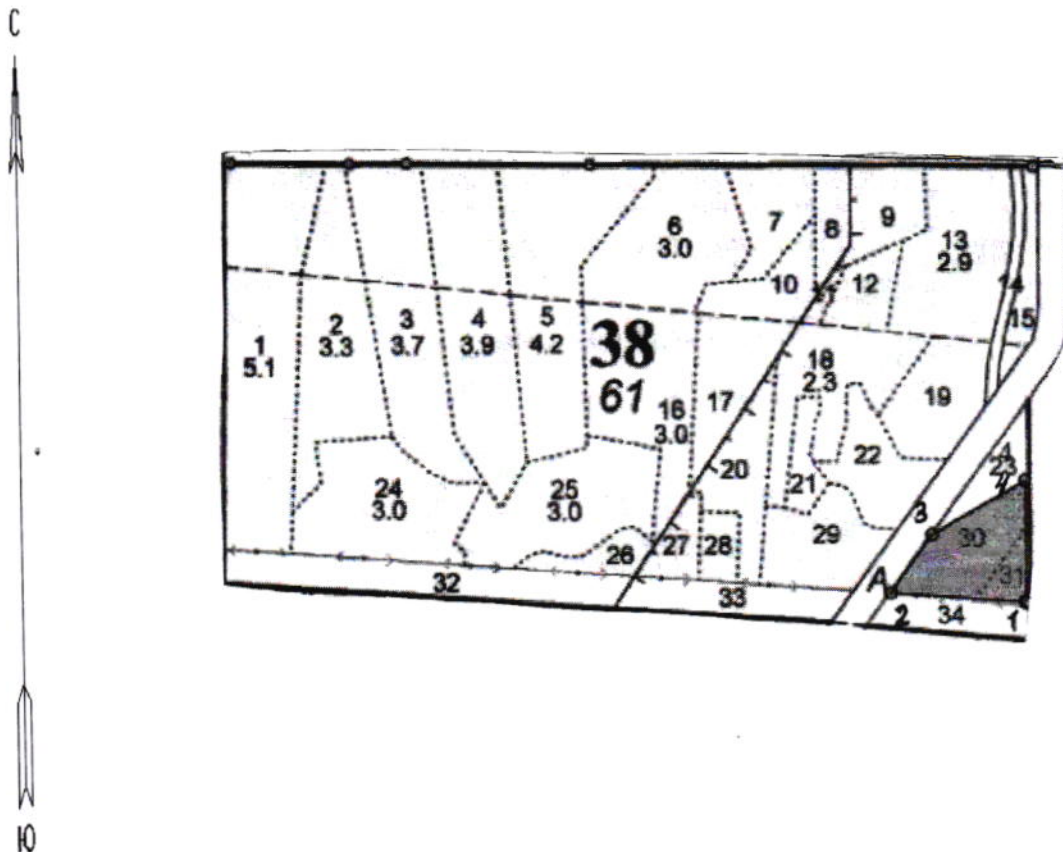
Ступени толщины	Количество деревьев по категориям состояния, шт.																Всего дер-в по ступеням толщины		
	I	II	III	IV		V		VI			ветровал, бурелом			аварийные деревья			шт.	в т. ч. подл. рубке, %	
				НЗ	З	НЗ	З	НЗ	З	О	НЗ	З	О	НЗ	З	О			
1	2	3	4	5	6	7	8	9	10	11	12	13	14	15	16	17	18	19	
8																			
12		2	1							4								19	21,1
16		7	3							7								42	16,7
20		6	4							6								50	12,0
24		14	3							3								70	4,3
28		6	2							1								35	2,9
32		9	2							1								37	2,7
36		1	1							1								10	10,0
40		1	1							1								4	25,0
44																			
48																			
52																			
56																			
60																			
Итого число стволов, шт.	180	46	17							24								267	9,0
Итого, % от числа стволов	67,4	17,2	6,4							9,0								100,0	9,0
Итого запас, кбм.	88,83	24,57	9,07							8,94								131,40	6,8
Итого, % от запаса	67,6	18,7	6,9							6,8								100,0	6,8

Порода: Береза

Ступени толщины	Количество деревьев по категориям состояния, шт.																Всего дер-в по ступеням толщины		
	I	II	III	IV		V		VI			ветровал, бурелом			аварийные деревья			шт.	в т. ч. подл. рубке, %	
				НЗ	З	НЗ	З	НЗ	З	О	НЗ	З	О	НЗ	З	О			
1	2	3	4	5	6	7	8	9	10	11	12	13	14	15	16	17	18	19	
8																			
12																			
16																			
20		1																1	
24		1																1	
28																			
32																			
36																			
40																			
44																			
48																			
52																			
56																			
60																			
Итого число стволов, шт.	2																	2	
Итого, % от числа стволов	100,0																	100,0	
Итого запас, кбм.	0,72																	0,72	
Итого, % от запаса	100,0																	100,0	

Абрис участка

Масштаб 1:10 000



№ выдела	Ленты (круговой площадки) пересчета				
	№ ленты (площадки)	Длина, м	Ширина, м	Радиус, м	Площадь, га
30	сплошной пересчет				1,8

№ точек	Координаты	Румбы линий	Длина, м
1-2	55° 30.572' сш; 41° 06.697' вд	СЗ : 86°	180
2-3	55° 30.579' сш; 41° 06.518' вд	СВ : 35°	95
3-4	55° 30.616' сш; 41° 06.571' вд	СВ : 143°	145
4-1	55° 30.653' сш; 41° 06.699' вд	ЮВ : 0°	160

Условные обозначения:
 Круговые площадки постоянного радиуса -
 Граница обследованного участка -

Исполнитель работ по проведению лесопатологического обследования:

ФИО: Ботов Е.А.

подпись
подпись

Дата составления документа: 19.10.2017

телефон: 84924155486