

УТВЕРЖДАЮ:

Должность Заместитель директора департамента лесного
хозяйства администрации Владимирской области

Ф.И.О. С.В.Артемьева

Дата 02.11.17

АКТ ЛЕСОПАТОЛОГИЧЕСКОГО ОБСЛЕДОВАНИЯ № 1284

лесных насаждений ГКУ ВО "Гусевское лесничество" (лесничество, лесопарк)
Владимирская область (Субъект Российской Федерации)

Способ лесопатологического обследования:

1. Визуальный
2. Инструментальный

Место проведения:

| Участковое лесничество | Урочище | Квартал | Выдел | Площадь, га |
|---------------------------|---------|---------|-------|-------------|
| 1 | 2 | 3 | 4 | 5 |
| Гусевское | | 139 | 6 | 1,4 |

Лесопатологическое обследование проведено на общей площади: 1,4 га

1. Визуальное лесопатологическое обследование.

Наземное

Дистанционное

1.1. На площади 1,4 га фактическая таксационная характеристика лесного насаждения соответствует (не соответствует) таксационному описанию. нужное подчеркнуть

Причины несоответствия _____

Список участков с выявленными несоответствиями приведен в приложении 1 к настоящему акту

1.2. Лесные насаждения с нарушенной и утраченной устойчивостью выявлены на площади _____ га

| Участковое лесничество | Урочище (дача) | Площадь, га | | Причина ослабления (гибели) |
|------------------------|----------------|----------------------------|----------------------------|-----------------------------|
| | | с нарушенной устойчивостью | с утраченной устойчивостью | |
| Гусевское | | | | |

Состояние обследованных лесных насаждений приведено в приложениях 1.1-1.4 к Акту в зависимости от метода проведения ЛПО.

1.3. В обследованных лесных участках прогнозируется:

| Прогноз | Площадь, га |
|--|-------------|
| Ослабление лесных насаждений | |
| Усыхание лесных насаждений различной степени | |
| Развитие очагов вредных организмов | |

1.4. Обнаружено загрязнение лесного участка отходами и выбросами:

промышленными
бытовыми

| Вид загрязнения | Размеры загрязнения | | | Объём, кубм | Площадь загрязнения, га |
|-----------------|---------------------|-----------|-----------|-------------|-------------------------|
| | длина, м | ширина, м | высота, м | | |
| | | | | | |
| | | | | | |

ЗАКЛЮЧЕНИЕ

Оценка текущего санитарного и лесопатологического состояния лесных насаждений, назначенные профилактические мероприятия по защите лесов, агитационные мероприятия:

Санитарное состояние насаждения - 1,14 насаждение устойчивое. Естественный отпад не превышает нормы.

Назначение санитарно - оздоровительных мероприятий не требуется.

Исполнитель работ по проведению лесопатологического обследования:

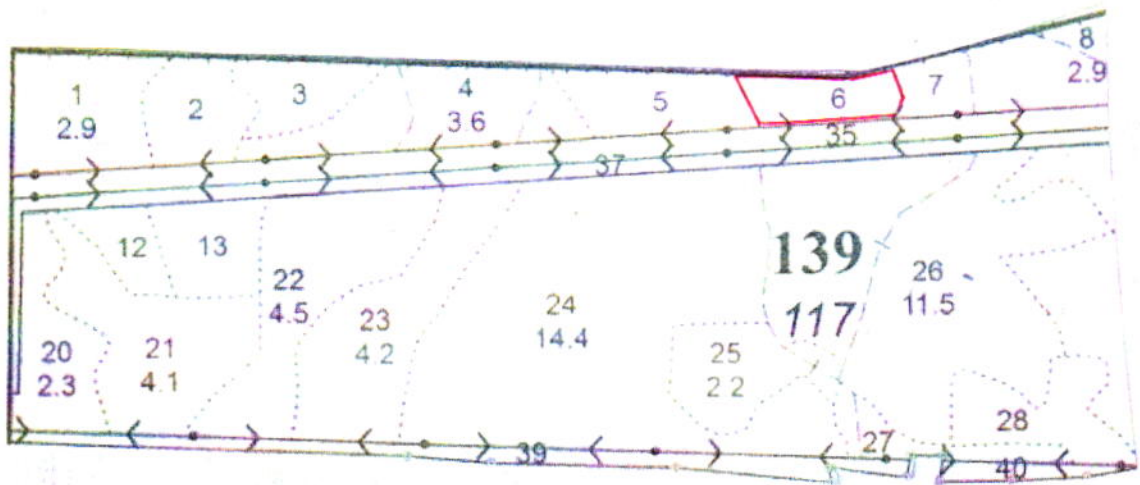
Голубев А.В. мастер Гусевского производственного участка(специалист-лесопатолог) Гусевского филиала ГАУ ВО "Владлесхоз"

подпись

Дата проведения обследований 15.09.2017г

Абрис участка

Масштаб 1:10 000



| № выдела | Ленты (круговой площадки) перечета | | | | |
|----------|------------------------------------|----------|-----------|-----------|-------------|
| | № ленты (площадки) | Длина, м | Ширина, м | Радиус, м | Площадь, га |
| 6 | | | | | |

| № точек | Координаты | Румбы линий | Длина, м |
|---------|------------|-------------|----------|
| 1-2 | | | |
| 2-3 | | | |
| 3-4 | | | |
| 4-5 | | | |
| 5-6 | | | |
| 6-7 | | | |
| 7-1 | | | |

Условные обозначения:

Граница обследованного участка - —

Исполнитель работ по проведению лесопатологического обследования:

Голубев А.В. мастер Гусевского производственного участка (специалист-лесопатолог) Гусевского филиала ГАУ ВО "Владлесхоз"

подпись


подпись

Дата составления документа: 17.10.2017.

телефон:

8(49241)21453