

УТВЕРЖДАЮ:

Должность Заместитель директора департамента лесного
хозяйства администрации Владимирской области

Ф.И.О. С.В.Артемьева

Дата 02.11.17

АКТ ЛЕСОПАТОЛОГИЧЕСКОГО ОБСЛЕДОВАНИЯ № 1276

лесных насаждений ГКУ ВО "Гусевское лесничество" (лесничество, лесопарк)
Владимирская область (Субъект Российской Федерации)

Способ лесопатологического обследования:

1. Визуальный
2. Инструментальный

Место проведения:

Участковое лесничество	Урочище	Квартал	Выдел	Площадь, га
1	2	3	4	5
Гусевское		135	14	3,5

Лесопатологическое обследование проведено на общей площади: 3,5 га

I. Визуальное лесопатологическое обследование.

Наземное

Дистанционное

1.1. На площади 3,5 га фактическая таксационная характеристика лесного насаждения соответствует (не соответствует) таксационному описанию. нужное подчеркнуть

Причины несоответствия _____

Список участков с выявленными несоответствиями приведен в приложении 1 к настоящему акту

1.2. Лесные насаждения с нарушенной и утраченной устойчивостью выявлены на площади _____ га

Участковое лесничество	Урочище (дача)	Площадь, га		Причина ослабления (гибели)
		с нарушенной устойчивостью	с утраченной устойчивостью	
Гусевское				

Состояние обследованных лесных насаждений приведено в приложениях 1.1-1.4 к Акту в зависимости от метода проведения ЛПО.

1.3. В обследованных лесных участках прогнозируется:

Прогноз	Площадь, га
Ослабление лесных насаждений	
Усыхание лесных насаждений различной степени	
Развитие очагов вредных организмов	

1.4. Обнаружено загрязнение лесного участка отходами и выбросами:

промышленными

бытовыми

Вид загрязнения	Размеры загрязнения			Объем, кубм	Площадь загрязнения, га
	длина, м	ширина, м	высота, м		

ЗАКЛЮЧЕНИЕ

Оценка текущего санитарного и лесопатологического состояния лесных насаждений, назначенные профилактические мероприятия по защите лесов, агитационные мероприятия:

Санитарное состояние насаждения - 1,20 насаждение устойчивое. Естественный отпад не превышает нормы.

Назначение санитарно - оздоровительных мероприятий не требуется.

Исполнитель работ по проведению лесопатологического обследования:

Голубев А.В. мастер Гусевского производственного участка(специалист-лесопатолог) Гусевского филиала ГАУ ВО "Владлесхоз"


подпись

Дата проведения обследований 15.09.2017

Результаты проведения лесопатологического обследования лесных насаждений за сентябрь 2017 г.

Субъект Российской Федерации Владимирская область Гусевское лесничество (лесопарк) ГКУ ВО "Гусевское лесничество"
Участковое лесничество: Гусевское Урочище (лесная дача)

1	2	3	4	5	6	7	Таксационная характеристика лесного насаждения							17	Распределение деревьев по категориям состояния, % от запаса										29	30	31	32	Назначенные мероприятия																	
							8	9	10	11	12	13	14		15	16	18	19	20	21	22	23	24	25					26	27	28	33	34													
Номер квартала	Номер выдела	Площадь выдела, га	Целевое назначение лесов	Категория зашитности	Номер лесопатологического выдела	Площадь лесопатол. выдела, га	состав	порода	возраст	средняя высота, м	средний диаметр, см	тип леса	полнота	бонитет	Запас, м ³ /га	Число деревьев на пробе, шт.	без признаков ослабления	ослабленные	сильно ослабленные	усыхающие	свежий сухостой	старый сухостой	свежий бурелом	старый бурелом	свежий ветровал	старый ветровал	аварийные деревья	Признаки повреждения деревьев(кол)***	Доля поврежденных деревьев, %	Причина ослабления, **	Подлежит рубке, %	Вид	Площадь, га													
135	14	3,5	Защитные	запретная полоса вдоль водных объектов, охранная зона НП "Мещера"	6		7	С	110	27	40	Ч ВЗ	0,6	2	320	100	67,6	0,5	0,5								803; 804; 206	5,0	371; 821																	
							3	Б								47	28,5				0,9						206	4,3	821																	
Итого по насаждению:																	147	96,1	0,5	0,5																										

Примечание – Показатели, не соответствующие таксационному описанию отмечаются «*»

- **Причина ослабления, повреждения: 371 - Рак смоляной
821 - Воздействие сильных ветров прошлых лет, повлекшие наклон более 10°, изгиб или вывал деревьев
- ***Признаки повреждения деревьев: 803 - Наличие на стволе в области кроны раковых ран, язв, образований (<1/2 окр. ств.)
804 - Наличие на стволе в области кроны раковых ран, язв, образований (1/2-2/3 окр. ств.)
206 - Обрыв корней (вывал) прошлых лет

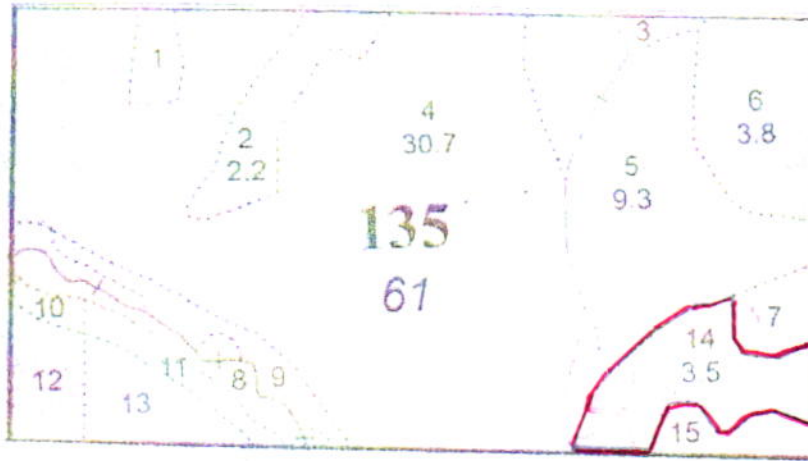
Исполнитель работ по проведению лесопатологического обследования: Голубев А.В. мастер Гусевского производственного участка(специалист-лесопатолог) Гусевского филиала ГАУ ВО "Владлесхоз"

Дата составления документа: 11.10.2017


подпись

Абрис участка

Масштаб 1:10 000



№ выдела	Ленты (круговой площадки) перечета				
	№ ленты (площадки)	Длина, м	Ширина, м	Радиус, м	Площадь, га
14					

№ точек	Координаты	Румбы линий	Длина, м
1-2			
2-3			
3-4			
4-5			
5-6			
6-7			
7-1			

Условные обозначения:

Граница обследованного участка -

Исполнитель работ по проведению лесопатологического обследования:

Голубев А.В. мастер Гусевского производственного участка (специалист-лесопатолог) Гусевского филиала ГАУ ВО "Владлесхоз"

подпись

подпись

Дата составления документа: 17.10.2017.

телефон:

8(49241)21453