

УТВЕРЖДАЮ:

Должность Заместитель директора департамента лесного  
хозяйства администрации Владимирской области

Ф.И.О. С.В.Артемьева

Дата 02.11.17

## АКТ ЛЕСОПАТОЛОГИЧЕСКОГО ОБСЛЕДОВАНИЯ № 1275

лесных насаждений ГКУ ВО "Гусевское лесничество" (лесничество, лесопарк)  
Владимирская область (Субъект Российской Федерации)

Способ лесопатологического обследования:

1. Визуальный   
2. Инструментальный

Место проведения:

Участковое лесничество	Урочище	Квартал	Выдел	Площадь, га
1	2	3	4	5
Гусевское		135	13	1,8

Лесопатологическое обследование проведено на общей площади: 1,8 га

**1. Визуальное лесопатологическое обследование.**

Наземное

Дистанционное

1.1. На площади 1,8 га фактическая таксационная характеристика лесного насаждения соответствует (не соответствует) таксационному описанию. нужное подчеркнуть

Причины несоответствия \_\_\_\_\_

Список участков с выявленными несоответствиями приведен в приложении 1 к настоящему акту

1.2. Лесные насаждения с нарушенной и утраченной устойчивостью выявлены на площади \_\_\_\_\_ га

Участковое лесничество	Урочище (дача)	Площадь, га		Причина ослабления (гибели)
		с нарушенной устойчивостью	с утраченной устойчивостью	
Гусевское				

Состояние обследованных лесных насаждений приведено в приложениях 1.1-1.4 к Акту в зависимости от метода проведения ЛПО.

1.3. В обследованных лесных участках прогнозируется:

Прогноз	Площадь, га
Ослабление лесных насаждений	
Усыхание лесных насаждений различной степени	
Развитие очагов вредных организмов	

1.4. Обнаружено загрязнение лесного участка отходами и выбросами:

промышленными   
бытовыми

Вид загрязнения	Размеры загрязнения			Объём, кубм	Площадь загрязнения, га
	длина, м	ширина, м	высота, м		

**ЗАКЛЮЧЕНИЕ**


Оценка текущего санитарного и лесопатологического состояния лесных насаждений, назначенные профилактические мероприятия по защите лесов, агитационные мероприятия:

Санитарное состояние насаждения - 1,34 насаждение устойчивое. Естественный отпад не превышает нормы.

Назначение санитарно - оздоровительных мероприятий не требуется.

Исполнитель работ по проведению лесопатологического обследования:

Голубев А.В. мастер Гусевского производственного участка(специалист-лесопатолог)Гусевского филиала ГАУ ВО "Владлесхоз"

  
подпись

Дата проведения обследований 15.08.2017

## Результаты проведения лесопатологического обследования лесных насаждений за сентябрь 2017 г.

Субъект Российской Федерации Владимирская область Лесничество (лесопарк) ГКУ ВО "Гусевское лесничество"

Участковое лесничество: Гусевское Урочище (лесная дача)

1	2	3	4	5	6	7	Таксационная характеристика лесного насаждения								17	Распределение деревьев по категориям состояния, % от запаса										29	30	31	32	33		34																
							8	9	10	11	12	13	14	15		16	18	19	20	21	22	23	24	25	26					27	28		29	30	31	32	33	34										
1	2	3	4	5	6	7	8	9	10	11	12	13	14	15	16	17	18	19	20	21	22	23	24	25	26	27	28	29	30	31	32	33	34															
135	13	1,8	Защитные	запретные полоса вдоль водных объектов, охранная зона НП "Межера"	6	7	8	9	10	11	12	13	14	15	16	17	18	19	20	21	22	23	24	25	26	27	28	29	30	31	32	33	34															
								9	С	110	27	36	Ч В3	0,6	2	320	100	84,7	1,6		0,6				2,8		803; 206	8,0	371; 821																			
							1	Б								11	10,3																															
Итого по насаждению:																	111	95,0	1,6									0,6			2,8																	

Примечание – Показатели, не соответствующие таксационному описанию отмечаются «\*»

- \*\*Причина ослабления, повреждения: 371 - Рак смоляной  
821 - Воздействие сильных ветров прошлых лет, повлекшие наклон более 10°, изгиб или вывал деревьев
- \*\*\*Признаки повреждения деревьев: 803 - Наличие на стволе в области кроны раковых ран, язв, образований (<1/2 окр. ств.)  
206 - Обрыв корней (вывал) прошлых лет

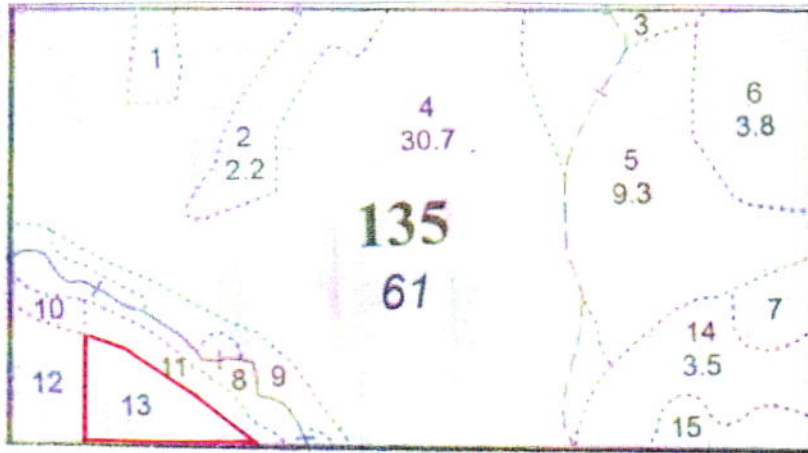
Исполнитель работ по проведению лесопатологического обследования:  
Голубев А.В. мастер Гусевского производственного участка(специалист-лесопатолог) Гусевского филиала ГАУ ВО "Владлесхоз"

Дата составления документа: 17.10.2017.

подпись  
телефон: 8(49241)21453

Абрис участка

Масштаб 1:10 000



№ выдела	Ленты (круговой площадки) перечета				
	№ ленты (площадки)	Длина, м	Ширина, м	Радиус, м	Площадь, га
13					

№ точек	Координаты	Румбы линий	Длина, м
1-2			
2-3			
3-4			
4-5			
5-6			
6-7			
7-1			

Условные обозначения:

Граница обследованного участка - ———

Исполнитель работ по проведению лесопотологического обследования:

Голубев А.В. мастер Гусевского производственного участка (специалист-лесопатолог) Гусевского филиала ГАУ ВО "Владлесхоз"

подпись

ПОДПИСЬ

Дата составления документа: 17.10.2017г

телефон:

8(49241)21453