

УТВЕРЖДАЮ:

Должность Заместитель директора департамента лесного  
хозяйства администрации Владимирской области  
Ф.И.О. С.В.Артемьева  
Дата 02.11.17

## АКТ ЛЕСОПАТОЛОГИЧЕСКОГО ОБСЛЕДОВАНИЯ № 1271

лесных насаждений ГКУ ВО "Гусевское лесничество" (лесничество, лесопарк)  
Владимирская область (Субъект Российской Федерации)

Способ лесопатологического обследования:

1. Визуальный   
2. Инструментальный

Место проведения:

| Участковое лесничество | Урочище | Квартал | Выдел | Площадь, га |
|------------------------|---------|---------|-------|-------------|
| 1                      | 2       | 3       | 4     | 5           |
| Гусевское              |         | 131     | 5     | 1,7         |

Лесопатологическое обследование проведено на общей площади: 1,7 га

**1. Визуальное лесопатологическое обследование.**

Наземное

Дистанционное

1.1. На площади 1,7 га фактическая таксационная характеристика лесного насаждения соответствует (не соответствует) таксационному описанию. нужное подчеркнуть

Причины несоответствия \_\_\_\_\_

Список участков с выявленными несоответствиями приведен в приложении 1 к настоящему акту

1.2. Лесные насаждения с нарушенной и утраченной устойчивостью выявлены на площади 1,7 га

| Участковое лесничество | Урочище (дача) | Площадь, га                |                            | Причина ослабления (гибели) |
|------------------------|----------------|----------------------------|----------------------------|-----------------------------|
|                        |                | с нарушенной устойчивостью | с утраченной устойчивостью |                             |
| Гусевское              |                | 1,7                        |                            | 350,821,822                 |

Состояние обследованных лесных насаждений приведено в приложениях 1.1-1.4 к Акту в зависимости от метода проведения ЛПО.

1.3. В обследованных лесных участках прогнозируется:

| Прогноз                                      | Площадь, га |
|--|-------------|
| Ослабление лесных насаждений                 | 1,7         |
| Усыхание лесных насаждений различной степени |             |
| Развитие очагов вредных организмов           |             |

1.4. Обнаружено загрязнение лесного участка отходами и выбросами:

промышленными   
бытовыми

| Вид загрязнения | Размеры загрязнения |           |           | Объем, кубм | Площадь загрязнения, га |
|-----------------|---------------------|-----------|-----------|-------------|-------------------------|
|                 | длина, м            | ширина, м | высота, м |             |                         |
|                 |                     |           |           |             |                         |
|                 |                     |           |           |             |                         |

**ЗАКЛЮЧЕНИЕ**

Оценка текущего санитарного и лесопатологического состояния лесных насаждений, назначенные профилактические мероприятия по защите лесов, агитационные мероприятия:

Санитарное состояние насаждения - 1,58 насаждение с нарушенной устойчивостью.

**На этой площади необходимо проведение инструментального лесопатологического обследования.**

С целью предотвращения распространения негативного воздействия на лесные насаждения и снижения ущерба от их воздействия необходимо установление надзора за появлением и распространением вредителей и болезней леса, а также проведение агитационно-пропагандистской работы с использованием наглядных пособий и средств массовой информации.

Исполнитель работ по проведению лесопатологического обследования:

Голубев А.В. мастер Гусевского производственного участка(специалист-лесопатолог) Гусевского филиала ГАУ ВО "Владлесхоз"

\_\_\_\_\_   
подпись

Дата проведения обследований 15.08.2017

## Результаты проведения лесопатологического обследования лесных насаждений за август 2017 г.

Субъект Российской Федерации Владимирская область

Лесничество (лесопарк) Лесничество (лесная дача)

ГКУ ВО "Гусевское лесничество"

Участковое лесничество: Гусевское

Урочище (лесная дача)

| 1                    | 2            | 3                  | 4                        | 5                    | 6                                | 7                             | Таксационная характеристика лесного насаждения |        |         |                   |                     |          |         |         | 17                        | Распределение деревьев по категориям состояния, % от запаса |             |                    |           |                 |                 |                |                |                 |                 | 29                | 30                                    | 31                            | 32                                | 33                |     | 34                      |    |    |    |    |    |    |  |  |  |  |  |  |  |  |  |  |  |  |
|----------------------|--------------|--------------------|--------------------------|----------------------|----------------------------------|-------------------------------|--|--------|---------|-------------------|---------------------|----------|---------|---------|---------------------------|---|-------------|--------------------|-----------|-----------------|-----------------|----------------|----------------|-----------------|-----------------|-------------------|---------------------------------------|-------------------------------|-----------------------------------|-------------------|-----|-------------------------|----|----|----|----|----|----|--|--|--|--|--|--|--|--|--|--|--|--|
|                      |              |                    |                          |                      |                                  |                               | 8  | 9      | 10      | 11                | 12                  | 13       | 14      | 15      |                           | 16  | 18          | 19                 | 20        | 21              | 22              | 23             | 24             | 25              | 26              |                   |                                       |                               |                                   | 27                | 28  |                         | 29 | 30 | 31 | 32 | 33 | 34 |  |  |  |  |  |  |  |  |  |  |  |  |
| Номер квартала       | Номер выдела | Площадь выдела, га | Целевое назначение лесов | Категория защитности | Номер лесопатологического выдела | Площадь лесопатол. выдела, га | состав   | попада | возраст | средняя высота, м | средний диаметр, см | тип леса | полнота | бонитет | Запас, м <sup>3</sup> /га | без признаков ослабления                                    | ослабленные | сильно ослабленные | усыхающие | свежий сухостой | старый сухостой | свежий дурелом | старый дурелом | свежий ветровал | старый ветровал | аварийные деревья | Признаки повреждения деревьев(код)*** | Доля поврежденных деревьев, % | Причина ослабления, повреждения** | Подлежит рубке, % | Вид | Назначенные мероприятия |    |    |    |    |    |    |  |  |  |  |  |  |  |  |  |  |  |  |
| 131                  | 5            | 1.7                | Защитные                 |                      |                                  |                               | 6  | ОС     | 75      | 27                | 36                  | Ч ВЗ     | 0.5     | 1       | 220                       | 100   | 52,1        |                    |           |                 |                 |                |                |                 |                 |                   | 801;<br>206;<br>218;<br>219           | 15,0                          | 350;<br>821;<br>822               |                   |     |                         |    |    |    |    |    |    |  |  |  |  |  |  |  |  |  |  |  |  |
| Итого по насаждению: |              |                    |                          |                      |                                  |                               |  |        |         |                   |                     |          |         |         |                           |   | 192         | 88,2               | 0,4       |                 |                 |                | 1,6            | 0,2             | 1,0             | 8,6               |                                       |                               |                                   |                   |     |                         |    |    |    |    |    |    |  |  |  |  |  |  |  |  |  |  |  |  |

Примечание – Показатели, не соответствующие таксационному описанию отмечаются «\*»

- \*\*Причина ослабления, повреждения:
- 350 - Гнили стволовые
  - 821 - Воздействие сильных ветров прошлых лет, повлекшие наклон более 10°, изгиб или вывал деревьев
  - 822 - Воздействие шквалистых и ураганных ветров прошлых лет, повлекшие слом стволов деревьев
- \*\*\*Признаки повреждения деревьев:
- 801 - Наличие плодовых тел на стволе
  - 206 - Обрыв корней (вывал) прошлых лет
  - 218 - Слом ствола под кроной прошлых лет

- 217 - Слом ствола под кроной свежий
- 219 - Трещина ствола <1/3 диаметра

Исполнитель работ по проведению лесопатологического обследования:

Дата составления документа: 17.10.2012

Голубев А.В. мастер Гусевского производственного участка(специалист-лесопатолог) Гусевского филиала ГАУ

ВО "Владлесхоз"

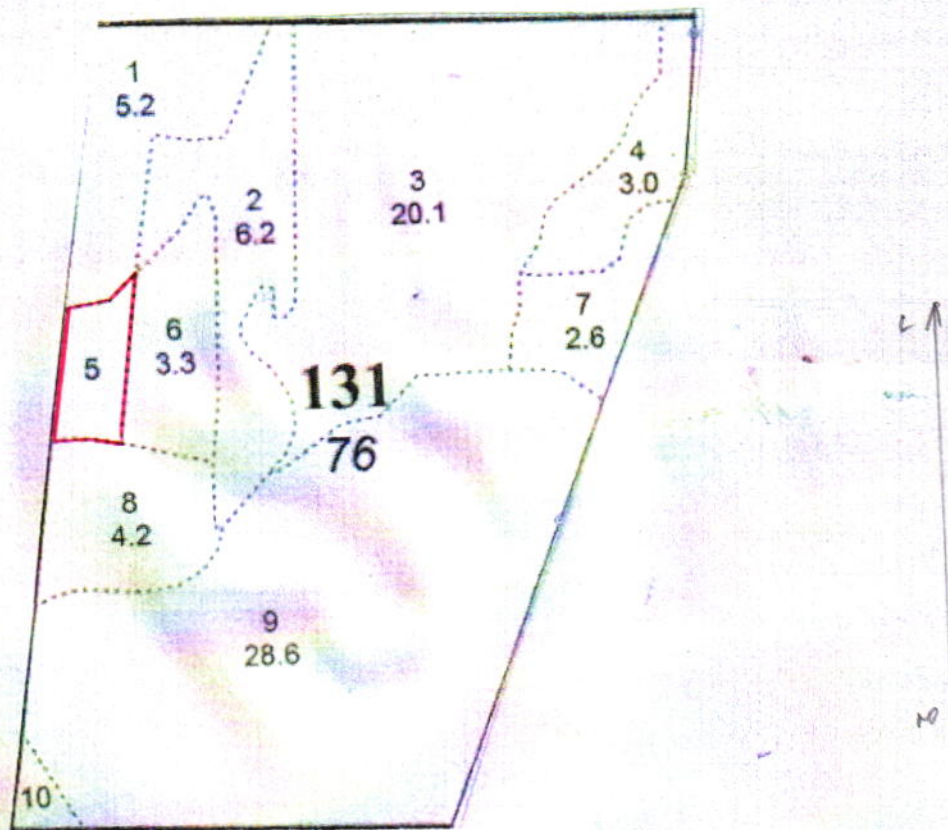
  
Подпись

телефон:8(49241)21453



Абрис участка

Масштаб 1:10 000



| № выдела | Ленты (круговой площадки) перечета |          |           |           |             |
|----------|------------------------------------|----------|-----------|-----------|-------------|
|          | № ленты (площадки)                 | Длина, м | Ширина, м | Радиус, м | Площадь, га |
| 5        |                                    |          |           |           |             |

| № точек | Координаты | Румбы линий | Длина, м |
|---------|------------|-------------|----------|
| 1-2     |            |             |          |
| 2-3     |            |             |          |
| 3-4     |            |             |          |
| 4-5     |            |             |          |
| 5-6     |            |             |          |
| 6-7     |            |             |          |
| 7-1     |            |             |          |

Условные обозначения:

Граница обследованного участка - —

Исполнитель работ по проведению лесопатологического обследования:

Голубев А.В. мастер Гусевского производственного участка (специалист-лесопатолог) Гусевского филиала ГАУ ВО "Владлесхоз"

подпись

  
подпись

телефон:

8(4924)21453

Дата составления документа: 17.10.2012