

УТВЕРЖДАЮ:

Должность Заместитель директора департамента лесного
хозяйства администрации Владимирской области
Ф.И.О. С.В. Артемьева
Дата 02.11.17

Акт

лесопатологического обследования № 1264

лесных насаждений ГКУ ВО "Киржачское лесничество" (лесничество, лесопарк)
Владимирская область (субъект Российской Федерации)

Способ лесопатологического обследования:

1. Визуальный

2. Инструментальный

Место проведения

Участковое лесничество	Урочище (дача)	Квартал (кварталы)	Выдел (Выделы)	Площадь, га
Киржачское		79	39	1,60

Лесопатологическое обследование проведено на площади 1,60 га

Поражено болезнями:

Вид болезни	Порода	Встречаемость (% пораженных деревьев)	Степень поражения лесного насаждения (слабая, средняя, сильная)

2.3. Выборке подлежит 19,7 % деревьев от запаса,

в том числе:

ослабленных _____ % (причины назначения) _____ ;
 сильно ослабленных _____ % (причины назначения) _____ ;
 усыхающих _____ % (причины назначения) _____ ;
 свежего сухостоя _____ %;
 свежего ветровала _____ %;
 свежего бурелома _____ %;
 старого сухостоя 6,7 %;
 старого ветровала 13,0 %;
 старого бурелома _____ %;
 аварийных _____ %.

2.4. Полнота лесного насаждения после уборки деревьев, подлежащих рубке, составит 0,6

Критическая полнота для данной категории лесных насаждений составляет не лимитируется

ЗАКЛЮЧЕНИЕ

С целью предотвращения негативных процессов или снижения ущерба от их воздействия назначено:

Участковое лесничество	Урочище	Квартал	Выдел	Площадь, га	Вид мероприятия	Площадь мероприятия	Порода	Запас на выдел, куб. м	Крайние сроки проведения
Киржачское		79	39	1,6	СРВ	1,6	С, Е	110,0	2019 г.

Ведомость перечета деревьев, назначенных в рубку, и абрис лесного участка прилагаются (приложение 2 и 3 к Акту).

Меры по обеспечению возобновления: _____

Мероприятия, необходимые для предупреждения повреждения или поражения смежных насаждений:

- проведение мероприятий в максимально сжатые сроки;
- своевременная вывозка заготовленной древесины;
- надзор за состоянием насаждения.

Сведения для расчета степени повреждения:

Год образования старого сухостоя _____ - _____ ;

Основная причина повреждения древесины _____ 821, 343 _____ .

Дата проведения обследований 25.07.2017 г.

Исполнитель работ по проведению лесопатологического обследования:

ФИО Джафаров А.А.

Подпись _____

Ведомость перечета деревьев назначенных в рубку

ВРЕМЕННАЯ ПРОБНАЯ ПЛОЩАДЬ № _____

Субъект Российской Федерации

Владимирская область

Лесничество (лесопарк)

ГКУ ВО "Киржачское лесничество", Киржачское участ. лес-во

Квартал 79 Выдел 39 Площадь 1,60 га.

Номер очага вредных организмов _____ Размер пробной площади 1,60 га.

Таксационная характеристика:

тип леса МЧ состав 7С2Е1Б возраст 90 бонитет 1

полнота 0,7 запас на га 350,0 возобновление _____ отсутствует

Время и причина ослабления лесного насаждения:

воздействия сильных ветров прошлых лет, повлекшие наклон более 10°, изгиб или вывал деревьев (код 821), повр. (заселено или отработано) короедом-типографом (код 343). Данные причины были определены по следующим основным признакам: обрыв корней (вывал) прошлых лет (код 206), отработано >3/4 окр. ств. под кроной (код 614).

Тип очага вредных организмов: эпизодический хронический (подчеркнуть)

Фаза развития очага вредных организмов: начальная, нарастания численности, собственно вспышка, кризис (подчеркнуть)

Состояние лесного насаждения, намечаемые мероприятия:

Средневзвешенная категория состояния насаждения составляет - 2,17

Состояние насаждения - ослабленное

Назначенное мероприятие - санитарная рубка выборочная

Исполнитель работ по проведению лесопатологического обследования:

ФИО Джафаров А.А.

Подпись 

Дата составления документа

18.10.14г

Телефон

8 (4922) 53-05-61

ВЕДОМОСТЬ ПЕРЕЧЕТА ДЕРЕВЬЕВ

Порода: Сосна

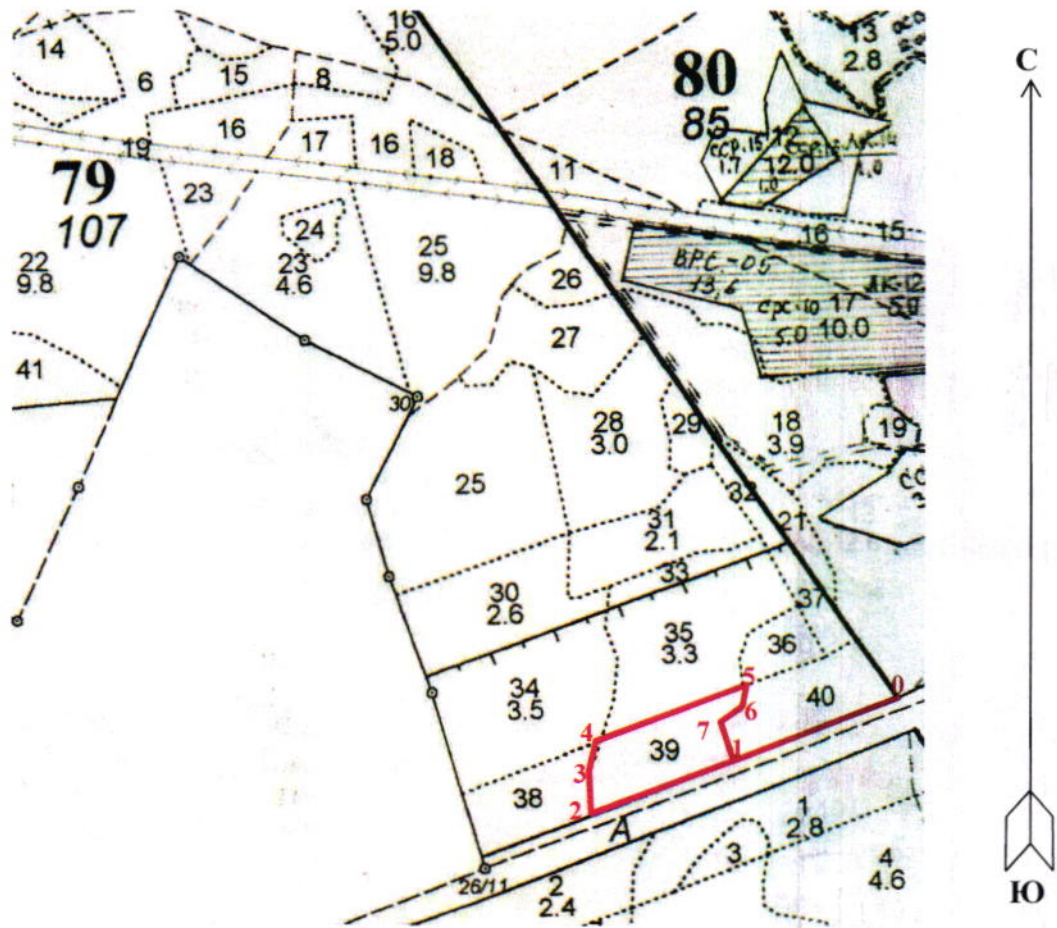
Ступени толщины	Количество деревьев по категориям состояния, шт.																Всего дер-в по ступеням толщины	
	I	II	III	IV		V		VI			ветровал, бурелом			аварийные деревья			шт.	в т. ч. подл. рубке, %
				НЗ	З	НЗ	З	НЗ	З	О	НЗ	З	О	НЗ	З	О		
1	2	3	4	5	6	7	8	9	10	11	12	13	14	15	16	17	18	19
8		3											8				11	1,7
12	5	6											5				16	1,1
16	8	9											3				20	0,6
20	11	12											3				26	0,6
24	19	13											7				39	1,5
28	45	22											6				73	1,3
32	93	46											16				155	3,4
36	49	30											1				80	0,2
40	29	19															48	
44	2	1															3	
48																		
52																		
56																		
60																		
Итого число стволов, шт	261	161											49				471	10,4
% от числа стволов породы	55,4	34,2											10,4				100,0	10,4
% от числа стволов всех пород	35,3	21,8											6,6				63,7	6,6
Итого запас породы, кубм.	233,24	133,67											25,09				392,00	6,4
Итого, % от запаса породы	59,5	34,1											6,4				100,0	6,4
Итого, % от общего запаса	41,6	23,9											4,5				70,0	4,5

Порода: Ель

Ступени толщины	Количество деревьев по категориям состояния, шт.																Всего дер-в по ступеням толщины	
	I	II	III	IV		V		VI			ветровал, бурелом			аварийные деревья			шт.	в т. ч. подл. рубке, %
				НЗ	З	НЗ	З	НЗ	З	О	НЗ	З	О	НЗ	З	О		
1	2	3	4	5	6	7	8	9	10	11	12	13	14	15	16	17	18	19
8		5											4				9	2,7
12		4											2				6	1,4
16										2			6				8	5,4
20	4	1								2			2				9	2,7
24	3	1								8			3				15	7,4
28	7	3								10			18				38	18,9
32	12	2								12			19				45	20,9
36	1									7			7				15	9,5
40										2			1				3	2,0
44																		
48																		
52																		
56																		
60																		
Итого число стволов, шт	27	16								43			62				148	71,0
% от числа стволов породы	18,2	10,8								29,1			41,9				100,0	71,0
% от числа стволов всех пород	3,6	2,2								5,8			8,4				20,0	14,2
Итого запас породы, кубм.	21,50	5,60								37,52			47,38				112,00	75,8
Итого, % от запаса породы	19,2	5,0								33,5			42,3				100,0	75,8
Итого, % от общего запаса	3,8	1,0								6,7			8,5				20,0	15,2

Абрис участка

М 1:10000



№ выдела	Ленты (круговой площадки) перечёта				
	№ ленты (площадки)	длина, м	ширина, м	радиус, м	площадь, га
39	Сплошной пересчет				1,60

Номера точек	Координаты	Румбы линий	Длина, м	Номера точек	Координаты	Румбы линий	Длина, м
0-1	56°08'62,3"; 38°47'12,7"	ЮЗ:57°	220	6-7	56°08'18,7"; 38°48'11,7"	ЮЗ:42°	40
1-2	56°08'16,6"; 38°48'11,2"	ЮЗ:57°	205	7-1	56°08'17,8"; 38°47'09,8"	ЮВ:59°	40
2-3	56°08'14,2"; 38°48'58,6"	СЗ:11°	65				
3-4	56°08'14,9"; 38°48'58,6"	СВ:04°	40				
4-5	56°08'16,6"; 38°48'59,2"	СВ:70°	200				
5-6	56°08'19,2"; 38°48'12,3"	ЮВ:20°	38				

Условные обозначения: — - Границы участка

Исполнитель работ по проведению лесопатологического обследования:

ФИО Джафаров А.А.

Подпись

Дата составления документа 18.10.14

Телефон 8 (4922) 53-05-61