

УТВЕРЖДАЮ:

Должность Заместитель директора департамента лесного хозяйства администрации Владимирской области  
 Ф.И.О. С.В. Артемьева  
 Дата 02.11.17

Акт

лесопатологического обследования № 1263

лесных насаждений ГКУ ВО "Киржачское лесничество" (лесничество, лесопарк)  
Владимирская область (субъект Российской Федерации)

Способ лесопатологического обследования: 1. Визуальный   
 2. Инструментальный

Место проведения

Участковое лесничество	Урочище (дача)	Квартал (кварталы)	Выдел (Выделы)	Площадь, га
Киржачское		79	35	3,30

Лесопатологическое обследование проведено на площади 3,30 га



Поражено болезнями:

Вид болезни	Порода	Встречаемость (% пораженных деревьев)	Степень поражения лесного насаждения (слабая, средняя, сильная)

2.3. Выборке подлежит 21,2 % деревьев от запаса,

в том числе:

ослабленных \_\_\_\_\_ % (причины назначения) \_\_\_\_\_ ;  
 сильно ослабленных \_\_\_\_\_ % (причины назначения) \_\_\_\_\_ ;  
 усыхающих \_\_\_\_\_ % (причины назначения) \_\_\_\_\_ ;  
 свежего сухостоя \_\_\_\_\_ %;  
 свежего ветровала \_\_\_\_\_ %;  
 свежего бурелома \_\_\_\_\_ %;  
 старого сухостоя 11,6 %;  
 старого ветровала 9,6 %;  
 старого бурелома \_\_\_\_\_ %;  
 аварийных \_\_\_\_\_ %.

2.4. Полнота лесного насаждения после уборки деревьев, подлежащих рубке, составит 0,6  
 Критическая полнота для данной категории лесных насаждений составляет 0,5

#### ЗАКЛЮЧЕНИЕ

С целью предотвращения негативных процессов или снижения ущерба от их воздействия назначено:

Участковое лесничество	Урочище	Квартал	Выдел	Площадь, га	Вид мероприятия	Площадь мероприятия	Порода	Запас на выдел, куб. м	Крайние сроки проведения
Киржачское		79	35	3,3	СРВ	3,3	С, Е	230,5	2019 г.

Ведомость перечета деревьев, назначенных в рубку, и абрис лесного участка прилагаются ( приложение 2 и 3 к Акту).

Меры по обеспечению возобновления: \_\_\_\_\_

Мероприятия, необходимые для предупреждения повреждения или поражения смежных насаждений:

- проведение мероприятий в максимально сжатые сроки;
- своевременная вывозка заготовленной древесины;
- надзор за состоянием насаждения.

Сведения для расчета степени повреждения:

Год образования старого сухостоя \_\_\_\_\_ - \_\_\_\_\_ ;

Основная причина повреждения древесины \_\_\_\_\_ 821, 343 \_\_\_\_\_ .

Дата проведения обследований 25.07.2017 г.

Исполнитель работ по проведению лесопатологического обследования:

ФИО Джафаров А.А. Подпись 

Результаты проведения лесопатологического обследования лесных насаждений за Июль 2017 г.

Субъект Российской Федерации Владимирская область Лесничество (лесопарк) ГКУ ВО "Киржачское лесничество"

Участковое лесничество Киржачское Урочище (лесная дача) \_\_\_\_\_

1	2	3	4	5	6	7	Таксационная характеристика лесного насаждения								17	Распределение деревьев по категориям состояния, % от запаса										32	33	34									
							8	9	10	11	12	13	14	15		16	18	19	20	21	22	23	24	25	26				27	28	29	30	31	32			
79	35	3,30	Зашитные	Зашитные леса влече общего пользования, федеральных автомобильных дорог общего пользования, находящихся в собственности субъектов Российской Федерации	5	Категория защитных лесов	Площадь лесопатологического выдела, га	6	7	8	9	10	11	12	13	14	15	16	17	18	19	20	21	22	23	24	25	26	27	28	29	30	31	32	33	34	
																			265	42,5	22,6					4,9				206	6,5	821	4,9	СРВ	3,30		
																			81	2,8	0,9				11,6	4,7			206	14,5	821	16,3					
																			67	5,2	4,8																
<b>ИТОГО ПО НАСАЖДЕНИЮ:</b>																																					
																			413	50,5	28,3					9,6			206	21,0	821	21,2	СРВ	3,30			

Показатели, не соответствующие таксационному описанию отмечаются «\*». Расшифровка кодов причин и признаков указана в разделе 2 к Акту лесопатологического обследования

Исполнитель работ по проведению лесопатологического обследования:

ФИО Джафаров А.А. Подпись \_\_\_\_\_

Дата составления документа 18.10.14г Телефон 8 (4922) 53-05-61

Ведомость перечета деревьев назначенных в рубку

ВРЕМЕННАЯ ПРОБНАЯ ПЛОЩАДЬ № \_\_\_\_\_

Субъект Российской Федерации

Владимирская область

Лесничество (лесопарк)

ГКУ ВО "Киржачское лесничество", Киржачское участ. лес-во

Квартал 79 Выдел 35 Площадь 3,30 га.

Номер очага вредных организмов \_\_\_\_\_ Размер пробной площади 0,68 га.

Таксационная характеристика:

тип леса 3М состав 7С2Е1Б возраст 85 бонитет 1

полнота 0,7 запас на га 330,0 возобновление \_\_\_\_\_ отсутствует

Время и причина ослабления лесного насаждения:

воздействия сильных ветров прошлых лет, повлекшие наклон более 10°, изгиб или вывал деревьев (код 821), повр. (заселено или отработано) короедом-типографом (код 343). Данные причины были определены по следующим основным признакам: обрыв корней (ывал) прошлых лет (код 206), отработано >3/4 окр. ств. под кроной (код 614).

Тип очага вредных организмов: эпизодический хронический (подчеркнуть)

Фаза развития очага вредных организмов: начальная, нарастания численности, собственно вспышка, кризис (подчеркнуть)

Состояние лесного насаждения, намечаемые мероприятия:

Средневзвешенная категория состояния насаждения составляет - 2,21

Состояние насаждения - ослабленное

Назначенное мероприятие - санитарная рубка выборочная

Исполнитель работ по проведению лесопатологического обследования:

ФИО Джафаров А.А.

Подпись



Дата составления документа

18.10.18r

Телефон

8 (4922) 53-05-61



ВЕДОМОСТЬ ПЕРЕЧЕТА ДЕРЕВЬЕВ

Порода: Сосна

Ступени толщины	Количество деревьев по категориям состояния, шт.																Всего дер-в по ступеням толщины	
	I	II	III	IV		V		VI			ветровал, бурелом			аварийные деревья			шт.	в т. ч. подл. рубке, %
				НЗ	З	НЗ	З	НЗ	З	О	НЗ	З	О	НЗ	З	О		
1	2	3	4	5	6	7	8	9	10	11	12	13	14	15	16	17	18	19
8		8											2				10	0,8
12	5	5											4				14	1,5
16	12	11											3				26	1,1
20	11	13											3				27	1,1
24	29	29											7				65	2,6
28	45	12											6				63	2,3
32	12	8											2				22	0,8
36	19	4															23	
40	6	6															12	
44	2	1															3	
48																		
52																		
56																		
60																		
Итого число стволов, шт.	141	97											27				265	10,2
% от числа стволов породы	53,2	36,6											10,2				100,0	10,2
% от числа стволов всех пород	34,2	23,5											6,5				64,2	6,5
Итого запас породы, кубм	95,35	50,74											11,00				157,08	7,0
Итого, % от запаса породы	60,7	32,3											7,0				100,0	7,0
Итого, % от общего запаса	42,5	22,6											4,9				70,0	4,9

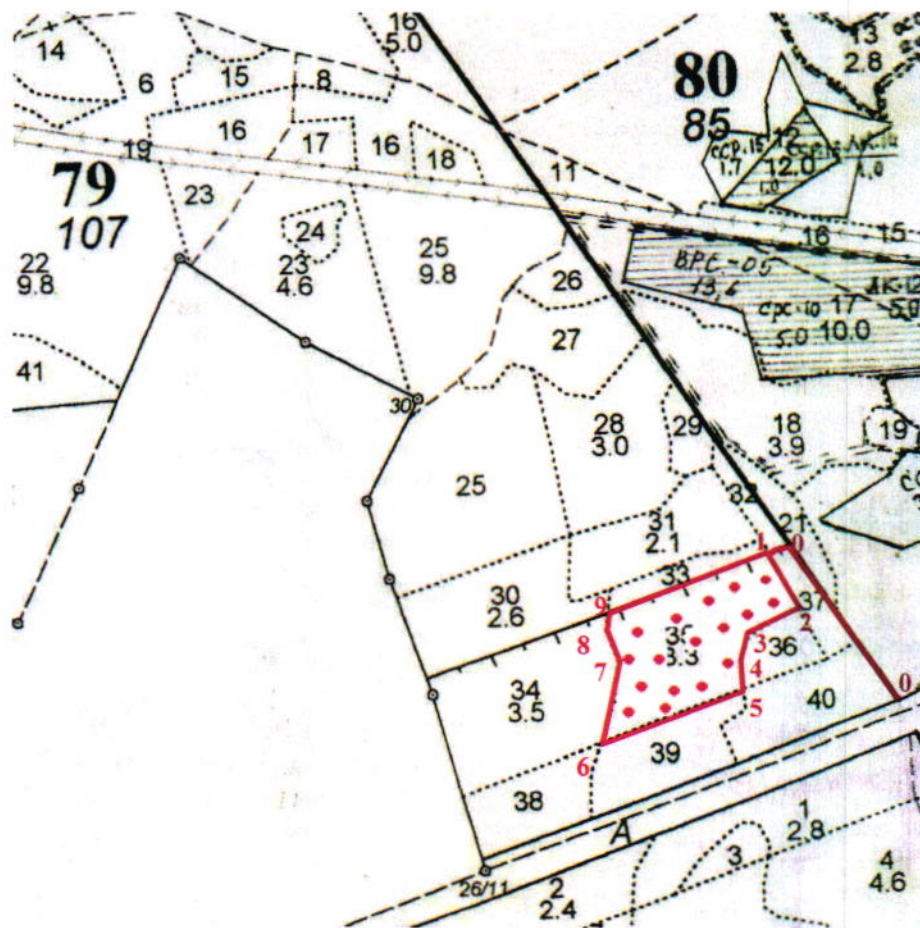
Порода: Ель

Ступени толщины	Количество деревьев по категориям состояния, шт.																Всего дер-в по ступеням толщины	
	I	II	III	IV		V		VI			ветровал, бурелом			аварийные деревья			шт.	в т. ч. подл. рубке, %
				НЗ	З	НЗ	З	НЗ	З	О	НЗ	З	О	НЗ	З	О		
1	2	3	4	5	6	7	8	9	10	11	12	13	14	15	16	17	18	19
8		4											10				14	12,3
12		3											2				5	2,5
16		1								2			4				7	7,4
20	3	1								2			2				8	4,9
24	3	1								8							12	9,9
28	2	1								10			4				17	17,3
32	1									4			3				8	8,6
36	1									7			2				10	11,1
40																		
44																		
48																		
52																		
56																		
60																		
Итого число стволов, шт.	10	11								33			27				81	74,0
% от числа стволов породы	12,4	13,6								40,7			33,3				100,0	74,0
% от числа стволов всех пород	2,4	2,7								8,0			6,5				19,6	14,5
Итого запас породы, кубм	6,28	2,11								25,94			10,55				44,88	81,3
Итого, % от запаса породы	14,0	4,7								57,8			23,5				100,0	81,3
Итого, % от общего запаса	2,8	0,9								11,6			4,7				20,0	16,3



Абрис участка

М 1:10000



№ выдела	Ленты (круговой площадки) перечёта				
	№ ленты (площадки)	длина, м	ширина, м	радиус, м	общая площадь, га
35	1-17			0,04	0,68

Номера точек	Координаты	Румбы линий	Длина, м	Номера точек	Координаты	Румбы линий	Длина, м
0'-0	56°08'62,3"; 38°47'12,7"	СЗ:36°	250	5-6	56°08'23,3"; 38°48'18,0"	ЮЗ:57°	200
0-1	56°08'24,1"; 38°48'23,3"	ЮЗ:71°	29	6-7	56°08'16,6"; 38°47'59,2"	СВ:12°	115
1-2	56°08'25,1"; 38°48'13,8"	ЮВ:41°	75	7-8	56°08'23,1"; 38°48'03,6"	СЗ:28°	115
2-3	56°08'23,0"; 38°48'15,3"	ЮЗ:50°	70	8-9	56°08'23,6"; 38°47'09,0"		
3-4	56°08'21,9"; 38°48'11,9"	ЮЗ:13°	30	9-1	56°08'23,0"; 38°47'01,4"		
4-5	56°08'23,0"; 38°48'15,3"	ЮВ:20°	35				

Условные обозначения: — - Границы участка  
• - Круговые площадки постоянного радиуса

Исполнитель работ по проведению лесопатологического обследования:

ФИО Джафаров А.А. Подпись

Дата составления документа 18.10.14г Телефон 8 (4922) 53-05-61