

УТВЕРЖДАЮ:

Должность Заместитель директора департамента лесного хозяйства администрации Владимирской области  
 Ф.И.О. С.В. Артемьева  
 Дата 02.11.17

Акт

лесопатологического обследования № 1261

лесных насаждений ГКУ ВО "Киржачское лесничество" (лесничество, лесопарк)  
Владимирская область (субъект Российской Федерации)

Способ лесопатологического обследования:

1. Визуальный   
 2. Инструментальный

Место проведения

Участковое лесничество	Урочище (дача)	Квартал (кварталы)	Выдел (Выделы)	Площадь, га
Филиповское		77	84	1,00

Лесопатологическое обследование проведено на площади 0,30 га



Поражено болезнями:

Вид болезни	Порода	Встречаемость (% пораженных деревьев)	Степень поражения лесного насаждения (слабая, средняя, сильная)

2.3. Выборке подлежит 93,3 % деревьев от запаса,  
в том числе:  
ослабленных \_\_\_\_\_ % (причины назначения) \_\_\_\_\_ ;  
сильно ослабленных \_\_\_\_\_ % (причины назначения) \_\_\_\_\_ ;  
усыхающих \_\_\_\_\_ % (причины назначения) \_\_\_\_\_ ;  
свежего сухостоя \_\_\_\_\_ %;  
свежего ветровала \_\_\_\_\_ %;  
свежего бурелома \_\_\_\_\_ %;  
старого сухостоя 81,9 %;  
старого ветровала 11,4 %;  
старого бурелома \_\_\_\_\_ %;  
аварийных \_\_\_\_\_ %.

2.4. Полнота лесного насаждения после уборки деревьев, подлежащих рубке, составит 0,0  
Критическая полнота для данной категории лесных насаждений составляет 0,5

#### ЗАКЛЮЧЕНИЕ

С целью предотвращения негативных процессов или снижения ущерба от их воздействия назначено:

Участковое лесничество	Урочище	Квартал	Выдел	Площадь, га	Вид мероприятия	Площадь мероприятия	Порода	Запас на выдел, куб. м	Крайние сроки проведения
Филиповское		77	84	1,0	СРС	0,3	Е	30,0	2019 г.

Ведомость перечета деревьев, назначенных в рубку, и абрис лесного участка прилагаются ( приложение 2 и 3 к Акту).

Меры по обеспечению возобновления: \_\_\_\_\_ лесные культуры

Мероприятия, необходимые для предупреждения повреждения или поражения смежных насаждений:

- проведение мероприятий в максимально сжатые сроки;
- своевременная вывозка заготовленной древесины;
- надзор за состоянием смежных насаждений.

Сведения для расчета степени повреждения:

Год образования старого сухостоя \_\_\_\_\_ - \_\_\_\_\_ ;  
Основная причина повреждения древесины \_\_\_\_\_ 821, 343 \_\_\_\_\_ .

Дата проведения обследований 01.08.2017 г.

Исполнитель работ по проведению лесопатологического обследования:

ФИО Джафаров А.А. Подпись \_\_\_\_\_

Приложение 1  
к акту лесопатологического обследования

Ведомость лесных участков с выявленными несоответствиями таксационным описаниям

1	2	3	4	5	6	7	8	9	Таксационная характеристика лесного насаждения											Заложено	
									10	11	12	13	14	15	16	17	18	19	20	21	
Источник данных	Год проведения лесосурьейства	Номер Квартала	Номер выдела	Площадь выдела	Целевое назначение лесов	Категория защитных лесов	Номер лесопатологического выдела	Площадь лесопатологического выдела, га	состав	попада	возраст	средняя высота, м	средний диаметр, см	тип леса	полнота	тип условий местопрорастания	бонитет	запас, куб.м/га	количество, шт.	общая площадь, га	
ТО	2005	77	84	1,0	Защитные	Зеленые и лесопарковые зоны			8С2Б+Е+ОС+ИВД	С	20	9	8	ОРБР	0,7	В2	1	80,0			
Ф	-	77	84	1	Защитные	Зеленые и лесопарковые зоны			9Е1С	Е	20	16	19	ОРБР	0,7	В2	1	100,1			0,30

Примечание:

ТО - таксационное описание

Ф - фактическая характеристика лесного насаждения

Исполнитель работ по проведению лесопатологического обследования:

ФИО

Джафаров А.А.

Подпись





Результаты проведения лесопатологического обследования лесных насаждений за Июль 2017 г.

Субъект Российской Федерации Владимирская область Лесничество (лесопарк) ГКУ ВО "Киржачское лесничество"  
 Участковое лесничество Филиповское Урочище (лесная дача)

1	2	3	4	5	6	7	Таксационная характеристика лесного насаждения								17	Распределение деревьев по категориям состояния, % от запаса										31	32	33	34						
							8	9	10	11	12	13	14	15		16	18	19	20	21	22	23	24	25	26					27	28	29	30		
Номер квартала	Номер выдела	Площадь выдела	Целевое назначение лесов	Категория защитных лесов	Номер лесопатологического выдела	Площадь лесопатологического выдела, га	состав	пода	возраст	средняя высота, м	средний диаметр, см	тип леса	полнота	бонитет	запас, куб.м/га	без признаков ослабления	ослабленные	сильно ослабленные	ухаживание	свежий сухой	старый сухой	свежий ветровал	старый ветровал	свежий бурелом	старый бурелом	аварийные деревья	Признаки поврежденных деревьев	Доля поврежденных деревьев, %	Причина ослабления, поврежденности	Подожит рубке, %	вкл	площадь, га			
77	84	1,00	Защитные	Зеленые и лесопарковые зоны	6		9	Е*	20	16*	19*	СРБР	0,7	1	100,1*	88	3,6	3,1		81,9	11,4					206,614	94,7	821,343	93,3	СРС	0,30				
							1	С							5																				
<b>ИТОГО ПО НАСАЖДЕНИЮ:</b>																93	3,6	3,1		81,9	11,4								206,614	94,7	821,343	93,3	СРС	0,30	

Показатели, не соответствующие таксационному описанию отмечаются «\*». Расшифровка кодов причин и признаков указана в разделе 2 к Акту лесопатологического обследования

Исполнитель работ по проведению лесопатологического обследования:

ФИО Джафаров А.А.

Подпись



Дата составления документа

18.10.17г

Телефон

8 (4922) 53-05-61

Ведомость перечета деревьев назначенных в рубку

ВРЕМЕННАЯ ПРОБНАЯ ПЛОЩАДЬ № \_\_\_\_\_

Субъект Российской Федерации \_\_\_\_\_

Владимирская область

Лесничество (лесопарк) \_\_\_\_\_

ГКУ ВО "Киржачское лесничество", Филиповское участ. лес-во

Квартал 77 Выдел 84 Площадь 1,00 га.

Номер очага вредных организмов \_\_\_\_\_ Размер пробной площади 0,30 га.

Таксационная характеристика:

тип леса ОРБР состав 9Е1С возраст 20 бонитет 1

полнота 0,7 запас на га 100,1 возобновление отсутствует

Время и причина ослабления лесного насаждения:

воздействия сильных ветров прошлых лет, повлекшие наклон более 10°, изгиб или вывал деревьев (код 821), повр. (заселено или отработано) короедом-типографом (код 343). Данные причины были определены по следующим основным признакам: обрыв корней (вывал) прошлых лет (код 206), отработано >3/4 окр. ств. под кроной (код 614).

Тип очага вредных организмов: эпизодический хронический (подчеркнуть)

Фаза развития очага вредных организмов: начальная, нарастания численности, собственно вспышка, кризис (подчеркнуть)

Состояние лесного насаждения, намечаемые мероприятия:

Средневзвешенная категория состояния насаждения составляет - 4,64

Состояние насаждения - погибшее

Назначенное мероприятие - санитарная рубка сплошная

Исполнитель работ по проведению лесопатологического обследования:

ФИО Джафаров А.А.

Подпись 

Дата составления документа 18.10.14г

Телефон

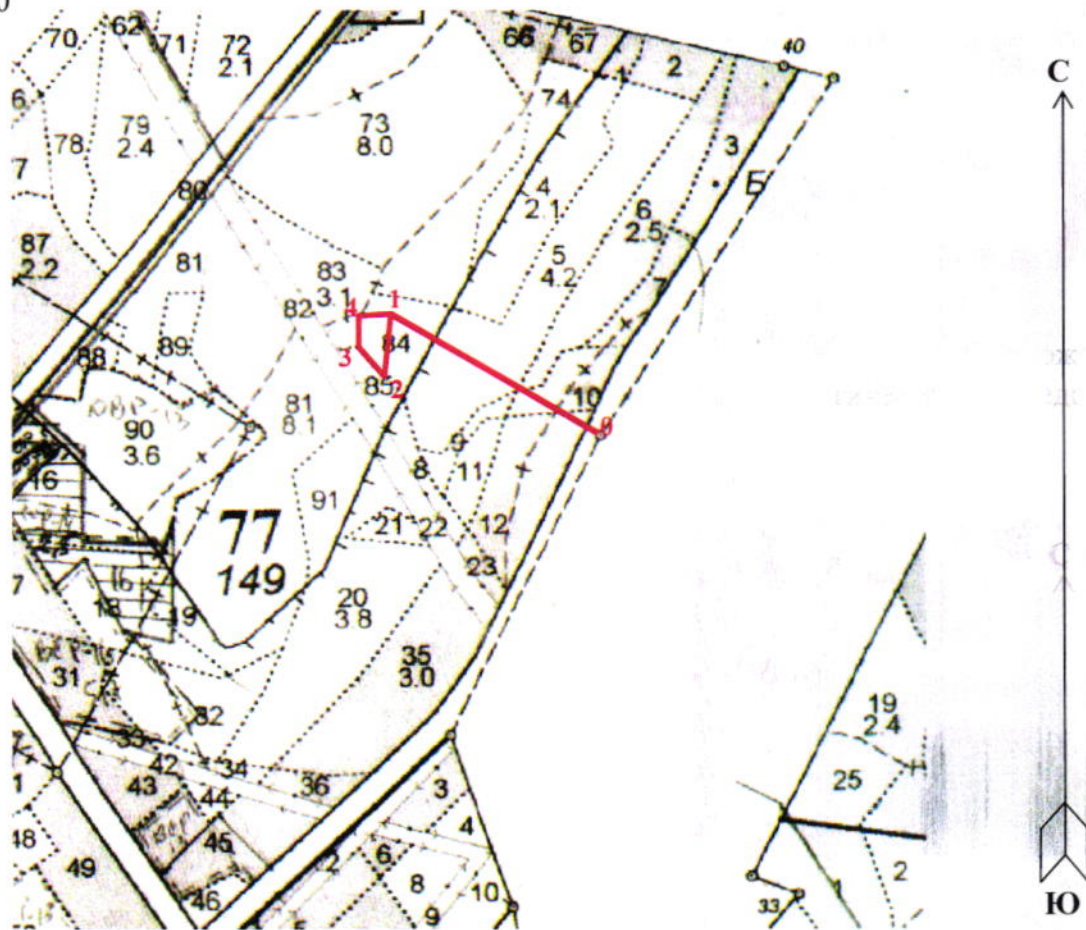
8 (4922) 53-05-61





Абрис участка

М 1:10000



№ выдела	Ленты (круговой площадки) перечёта				
	№ ленты (площадки)	длина, м	ширина, м	радиус, м	площадь, га
84	Сплошной перечет				0,30

Номера точек	Координаты	Румбы линий	Длина, м	Номера точек	Координаты	Румбы линий	Длина, м
0-1	56°06'211";38°40'352"	СЗ:55°	310				
1-2	56°06'069";38°40'773"	ЮЗ:15°	86				
2-3	56°06'024";38°40'741"	СЗ:48°	38				
3-4	56°06'039";38°40'721"	СВ:01°	70				
4-1	56°06'079";38°40'421"	ЮВ:76°	50				

Условные обозначения: — - Границы участка

Исполнитель работ по проведению лесопатологического обследования:

ФИО Джафаров А.А. Подпись 

Дата составления документа 18.10.14 Телефон 8 (4922) 53-05-61