

УТВЕРЖДАЮ:

Должность Заместитель директора департамента лесного  
хозяйства администрации Владимирской области  
Ф.И.О. С.В. Артемьева  
Дата 02.11.17

Акт

лесопатологического обследования № 1260

лесных насаждений ГКУ ВО "Киржачское лесничество" (лесничество, лесопарк)  
Владимирская область (субъект Российской Федерации)

Способ лесопатологического обследования:

1. Визуальный   
2. Инструментальный

Место проведения

Участковое лесничество	Урочище (дача)	Квартал (кварталы)	Выдел (Выделы)	Площадь, га
Филиповское		64	12	3,90

Лесопатологическое обследование проведено на площади 1,30 га



Поражено болезнями:

Вид болезни	Порода	Встречаемость (% пораженных деревьев)	Степень поражения лесного насаждения (слабая, средняя, сильная)
Рак смоляной	С	0,8	

2.3. Выборке подлежит 10,8 % деревьев от запаса,  
в том числе:  
ослабленных \_\_\_\_\_ % (причины назначения) \_\_\_\_\_ ;  
сильно ослабленных \_\_\_\_\_ % (причины назначения) \_\_\_\_\_ ;  
усыхающих \_\_\_\_\_ % (причины назначения) \_\_\_\_\_ ;  
свежего сухостоя 0,4 %;  
свежего ветровала \_\_\_\_\_ %;  
свежего бурелома \_\_\_\_\_ %;  
старого сухостоя 6,2 %;  
старого ветровала 4,2 %;  
старого бурелома \_\_\_\_\_ %;  
аварийных \_\_\_\_\_ %.

2.4. Полнота лесного насаждения после уборки деревьев, подлежащих рубке, составит 0,5  
Критическая полнота для данной категории лесных насаждений составляет 0,3

#### ЗАКЛЮЧЕНИЕ

С целью предотвращения негативных процессов или снижения ущерба от их воздействия назначено:

Участковое лесничество	Урочище	Квартал	Выдел	Площадь, га	Вид мероприятия	Площадь мероприятия	Порода	Запас на выдел, куб. м	Крайние сроки проведения
Филиповское		64	12	3,9	СРВ	1,3	С, Е	42,4	2019 г.

Ведомость перечета деревьев, назначенных в рубку, и абрис лесного участка прилагаются ( приложение 2 и 3 к Акту).

Меры по обеспечению возобновления: \_\_\_\_\_

Мероприятия, необходимые для предупреждения повреждения или поражения смежных насаждений:

- проведение мероприятий в максимально сжатые сроки;
- своевременная вывозка заготовленной древесины;
- надзор за состоянием насаждения.

Сведения для расчета степени повреждения:

Год образования старого сухостоя \_\_\_\_\_ - \_\_\_\_\_ ;

Основная причина повреждения древесины \_\_\_\_\_ 821, 371, 343 \_\_\_\_\_ .

Дата проведения обследований 01.08.2017 г.

Исполнитель работ по проведению лесопатологического обследования:

ФИО \_\_\_\_\_ Джафаров А.А. \_\_\_\_\_ Подпись \_\_\_\_\_

Июль 2017 г.

Результаты проведения лесопатологического обследования лесных насаждений за

ГКУ ВО "Киржачское лесничество"

Лесничество (лесопарк)

Владимирская область

Субъект Российской Федерации

Урочище (лесная дача)

Филиповское

Участковое лесничество

1	2	3	4	5	6	7	Таксационная характеристика лесного насаждения								17	Распределение деревьев по категориям состояния, % от запаса										32	33	34																			
							8	9	10	11	12	13	14	15		16	18	19	20	21	22	23	24	25	26				27	28	29	30	31	32													
Номер квартала	Номер выдела	Площадь выдела	Лесное назначение лесов	Категория защитных лесов	Номер лесопатологического выдела	Площадь лесопатологического выдела, га	состав	порода	возраст	средняя высота, м	средний диаметр, см	тип леса	полнота	гонимет	запас, куб/м/га	без признаков ослабления	ослабленные	сильно ослабленные	умирающие	свежий сухостой	старый сухостой	свежий ветровал	старый ветровал	свежий бурелом	старый бурелом	аварийные деревья	Признаки повреждения деревьев	Доля поврежденных деревьев, %	Причина ослабления, повреждения	Подожит рубке, %	вид	Назначенные мероприятия															
64	12	3,90		Зеленые и лесопарковые зоны			8	С	110	27	40	3М	0,6	2	300	45,0	33,1			0,4	0,4	1,1					206,808	3,0	821,371	1,9	СРВ	1,30															
							2	Е							73	6,3	4,8			5,8	3,1						206,614	13,0	821,343	8,9																	
<b>ИТОГО ПО НАСАЖДЕНИЮ:</b>																	276	51,3	37,9	-	-	0,4	6,2	-	4,2	-	-	-	-	206,808,614	16,0	821,371,343	10,8	СРВ	1,30												

Показатели, не соответствующие таксационному описанию отмечаются (\*). Расшифровка кодов причин и признаков указана в разделе 2 к Акту лесопатологического обследования

Исполнитель работ по проведению лесопатологического обследования:

Джафаров А.А.

Подпись



Дата составления документа

18.10.17г

Телефон

8 (4922) 53-05-61

Ведомость перечета деревьев назначенных в рубку

ВРЕМЕННАЯ ПРОБНАЯ ПЛОЩАДЬ № \_\_\_\_\_

Субъект Российской Федерации

Владимирская область

Лесничество (лесопарк)

ГКУ ВО "Киржачское лесничество", Филиповское участ. лес-во

Квартал 64 Выдел 12 Площадь 3,90 га.

Номер очага вредных организмов \_\_\_\_\_ Размер пробной площади 1,30 га.

Таксационная характеристика:

тип леса ЗМ состав 8С2Е возраст 110 бонитет 2

полнота 0,6 запас на га 300,0 возобновление \_\_\_\_\_ отсутствует

Время и причина ослабления лесного насаждения:

воздействия сильных ветров прошлых лет, повлекшие наклон более 10°, изгиб или вывал деревьев (код 821), рак смоляной (код 371), повр. (заселено или отработано) короедом-типографом (код 343). Данные причины были определены по следующим основным признакам: обрыв корней (вывал) прошлых лет (код 206), наличие на стволе под кроной раковых ран, язв, образований (>2/3 окр. ств.) (код 808), отработано >3/4 окр. ств. под кроной (код 614).

Тип очага вредных организмов: эпизодический хронический (подчеркнуть)

Фаза развития очага вредных организмов: начальная, нарастания численности, собственно вспышка, кризис (подчеркнуть)

Состояние лесного насаждения, намечаемые мероприятия:

Средневзвешенная категория состояния насаждения составляет - 1,89

Состояние насаждения - ослабленное

Назначенное мероприятие - санитарная рубка выборочная

Исполнитель работ по проведению лесопатологического обследования:

ФИО Джафаров А.А.

Подпись 

Дата составления документа

18.10.14

Телефон

8 (4922) 53-05-61

## ВЕДОМОСТЬ ПЕРЕЧЕТА ДЕРЕВЬЕВ

Порода: Сосна

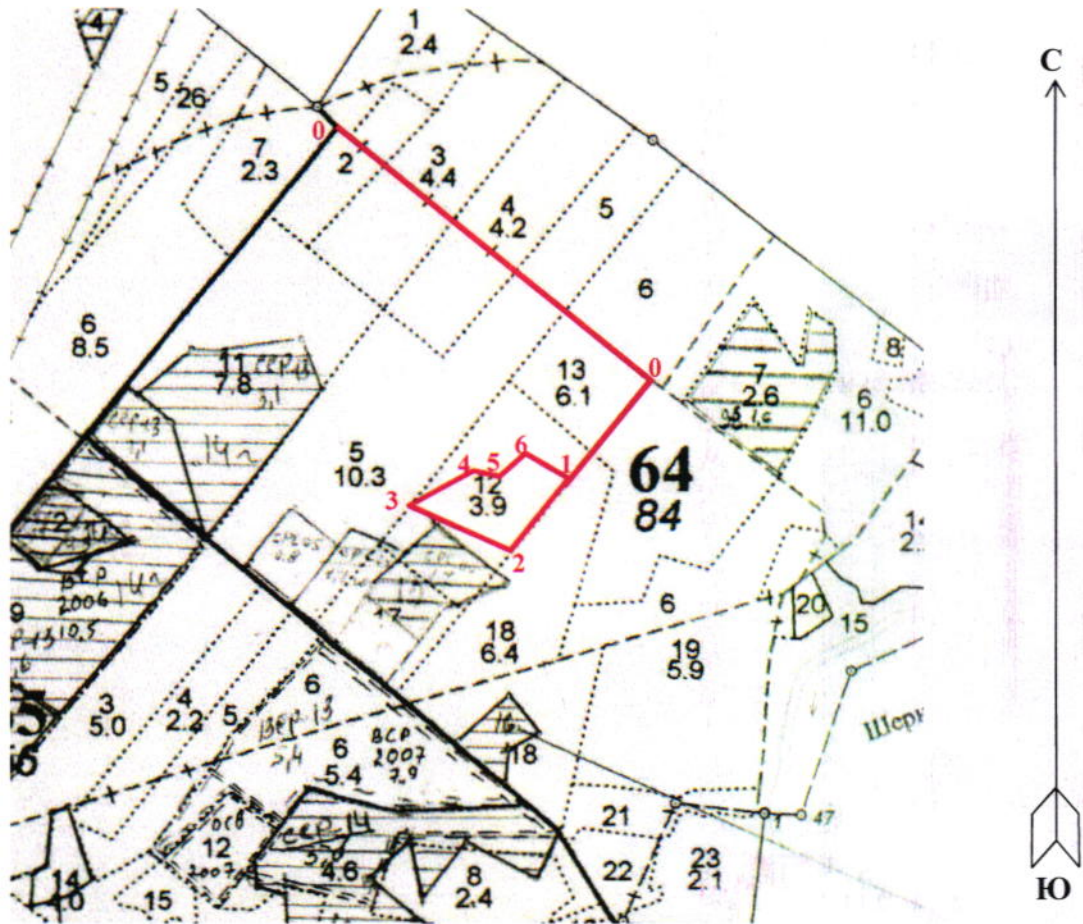
Ступени толщины	Количество деревьев по категориям состояния, шт.																Всего дер-в по ступеням толщины	
	I	II	III	IV		V		VI			ветровал, бурелом			аварийные деревья			шт.	в т. ч. подл. рубке, %
				НЗ	З	НЗ	З	НЗ	З	О	НЗ	З	О	НЗ	З	О		
1	2	3	4	5	6	7	8	9	10	11	12	13	14	15	16	17	18	19
8													2				2	1,0
12																		
16													1				1	0,5
20	1	1															2	
24		2															2	
28	1	1															2	
32	4	1															5	
36	22	12											1				35	0,5
40	45	36				1		1					2				85	2,0
44	21	21															42	
48	16	7															23	
52	2	1															3	
56		1															1	
60																		
Итого число стволов, шт.	112	83				1		1					6				203	4,0
% от числа стволов породы	55,1	40,9				0,5		0,5					3,0				100,0	4,0
% от числа стволов всех пород	40,5	30,1				0,4		0,4					2,2				73,6	3,0
Итого запас породы, кубм.	175,34	129,17				1,56		1,56					4,37				312,00	2,4
Итого, % от запаса породы	56,2	41,4				0,5		0,5					1,4				100,0	2,4
Итого, % от общего запаса	15,0	33,1				0,4		0,4					1,1				80,0	1,9

Порода: Ель

Ступени толщины	Количество деревьев по категориям состояния, шт.																Всего дер-в по ступеням толщины	
	I	II	III	IV		V		VI			ветровал, бурелом			аварийные деревья			шт.	в т. ч. подл. рубке, %
				НЗ	З	НЗ	З	НЗ	З	О	НЗ	З	О	НЗ	З	О		
1	2	3	4	5	6	7	8	9	10	11	12	13	14	15	16	17	18	19
8	3	1								4			3				11	9,6
12	1	1											2				4	2,7
16	2	2								2							6	2,7
20		1								1							2	1,4
24	1									2							3	2,7
28	1	1								1			1				4	2,7
32	1	2								2			2				7	5,5
36	3	1								2			1				7	4,1
40	5	4								9			2				20	15,1
44	3	2											2				7	2,7
48	1	1															2	
52																		
56																		
60																		
Итого число стволов, шт.	21	16								23			13				73	49,3
% от числа стволов породы	28,8	21,9								31,5			17,8				100,0	49,3
% от числа стволов всех пород	7,6	5,8								8,3			4,7				26,4	13,0
Итого запас породы, кубм.	24,41	18,72								22,78			12,09				78,00	44,7
Итого, % от запаса породы	31,3	24,0								29,2			15,5				100,0	44,7
Итого, % от общего запаса	6,3	4,8								5,8			3,1				20,0	8,9

Абрис участка

М 1:10000



№ выдела	Ленты (круговой площадки) перечёта				
	№ ленты (площадки)	длина, м	ширина, м	радиус, м	площадь, га
12	Сплошной перечет				1,30

Номера точек	Координаты	Румбы линий	Длина, м	Номера точек	Координаты	Румбы линий	Длина, м
0-0'	56°04'344";38°35'125"	ЮВ:65°	525				
0'-1	56°04'249";38°35'462"	ЮЗ:24°	170				
1-2	56°04'234";38°35'225"	ЮЗ:24°	125				
2-3	56°04'173";38°35'141"	СЗ:81°	145				
3-4	56°04'204";38°35'033"	СВ:48°	105				
4-5	56°04'232";38°35'114"	ЮВ:77°	24				
5-6	56°04'227";38°35'137"	СВ:23°	65				
6-1	56°04'252";38°35'167"	ЮВ:63°	70				

Условные обозначения: — - Границы участка

Исполнитель работ по проведению лесопатологического обследования:

ФИО Джафаров А.А.

Подпись 

Дата составления документа 18.10.14

Телефон 8 (4922) 53-05-61