

УТВЕРЖДАЮ:

Должность Заместитель директора департамента лесного
хозяйства администрации Владимирской области
Ф.И.О. С.В. Артемьева
Дата 02.11.17

Акт

лесопатологического обследования № 1258

лесных насаждений ГКУ ВО "Киржачское лесничество" (лесничество, лесопарк)
Владимирская область (субъект Российской Федерации)

Способ лесопатологического обследования: 1. Визуальный
2. Инструментальный

Место проведения

Участковое лесничество	Урочище (дача)	Квартал (кварталы)	Выдел (Выделы)	Площадь, га
Филиповское		64	11	7,80

Лесопатологическое обследование проведено на площади 3,60 га

Поражено болезнями:

Вид болезни	Порода	Встречаемость (% пораженных деревьев)	Степень поражения лесного насаждения (слабая, средняя, сильная)
Рак смоляной	С	2,2	

2.3. Выборке подлежит 9,4 % деревьев от запаса,
в том числе:
ослабленных _____ % (причины назначения) _____ ;
сильно ослабленных _____ % (причины назначения) _____ ;
усыхающих _____ % (причины назначения) _____ ;
свежего сухостоя _____ %;
свежего ветровала _____ %;
свежего бурелома _____ %;
старого сухостоя 3,1 %;
старого ветровала 6,3 %;
старого бурелома _____ %;
аварийных _____ %.

2.4. Полнота лесного насаждения после уборки деревьев, подлежащих рубке, составит 0,6
Критическая полнота для данной категории лесных насаждений составляет 0,3

ЗАКЛЮЧЕНИЕ

С целью предотвращения негативных процессов или снижения ущерба от их воздействия назначено:

Участковое лесничество	Урочище	Квартал	Выдел	Площадь, га	Вид мероприятия	Площадь мероприятия	Порода	Запас на выдел, куб. м	Крайние сроки проведения
Филиповское		64	11	7,8	СРВ	3,6	С, Е	112,2	2019 г.

Ведомость перечета деревьев, назначенных в рубку, и абрис лесного участка прилагаются (приложение 2 и 3 к Акту).

Меры по обеспечению возобновления: _____

Мероприятия, необходимые для предупреждения повреждения или поражения смежных насаждений:

- проведение мероприятий в максимально сжатые сроки;
- своевременная вывозка заготовленной древесины;
- надзор за состоянием насаждения.

Сведения для расчета степени повреждения:

Год образования старого сухостоя _____ ;

Основная причина повреждения древесины 821, 371, 343

Дата проведения обследований 01.08.2017 г.

Исполнитель работ по проведению лесопатологического обследования:

ФИО Джафаров А.А. Подпись _____

Результаты проведения лесопатологического обследования лесных насаждений за Июль 2017 г.

Субъект Российской Федерации Владимирская область Лесничество (лесопарк) ГКУ ВО "Киржачское лесничество"

Участковое лесничество Филиповское Урочище (лесная дача) _____

1	2	3	4	5	6	7	Таксационная характеристика лесного насаждения								Распределение деревьев по категориям состояния, % от запаса											33	34							
							8	9	10	11	12	13	14	15	16	17	18	19	20	21	22	23	24	25	26			27	28	29	30	31	32	
Номер квартала	Номер выдела	Площадь выдела	Лесное назначение лесов	Категория защитных лесов	Номер лесопатологического выдела	Площадь лесопатологического выдела, га	состояние	порода	возраст	средняя высота, м	средний диаметр, см	тип леса	полнота	бонитет	впас, куб/м/га	число деревьев на пробе	без признаков ослабления	слабые	сильно ослабленные	убывающие	свежий сухой	старый сухой	свежий нетронул	старый ветровал	свежий бурелом	старый бурелом	аварийные леса	Признаки повреждения деревьев	Доля поврежденных деревьев, %	Причина ослабления, повреждения	Поджег рубке, %	Назначенные мероприятия		
64	11	7,80	Защитные	Зеленые и лесопарковые юнга			5	С	112	26	31	3ЛРТ	0,7	1	330	121	31,4	12,1				4,4					206,808	10,5	821,371	6,6	СРВ 3,60			
							5	Е								125	26,2	20,9			0,9	1,9				206,614	4,5	821,343	2,8					
ИТОГО ПО НАСАЖДЕНИЮ:																	246	57,6	33,0	-	-	3,1	6,3	-	-	-	-	-	-	206,808, 614.	15,0	821,371, 343	9,4	СРВ 3,60

Показатели, не соответствующие таксационному описанию отмечаются «*». Расшифровка кодов причин и признаков указана в разделе 2 к Акту лесопатологического обследования

Исполнитель работ по проведению лесопатологического обследования:

ФИО Джафаров А.А. Подпись 

Дата составления документа 18.10.17г Телефон 8 (4922) 53-05-61

Ведомость перечета деревьев назначенных в рубку

ВРЕМЕННАЯ ПРОБНАЯ ПЛОЩАДЬ № _____

Субъект Российской Федерации

Владимирская область

Лесничество (лесопарк)

ГКУ ВО "Киржачское лесничество", Филиповское участ. лес-во

Квартал 64 Выдел 11 Площадь 7,80 га.

Номер очага вредных организмов _____ Размер пробной площади 0,68 га.

Таксационная характеристика:

тип леса ЗЛРТ состав 5С5Е возраст 112 бонитет 1

полнота 0,7 запас на га 330,0 возобновление _____ отсутствует

Время и причина ослабления лесного насаждения:

воздействия сильных ветров прошлых лет, повлекшие наклон более 10°, изгиб или вывал деревьев (код 821), рак смоляной (код 371), повр. (заселено или отработано) короедом-типографом (код 343). Данные причины были определены по следующим основным признакам: обрыв корней (вывал) прошлых лет (код 206), наличие на стволе под кроной раковых ран, язв, образований (>2/3 окр. ств.) (код 808), отработано >3/4 окр. ств. под кроной (код 614).

Тип очага вредных организмов: эпизодический хронический (подчеркнуть)

Фаза развития очага вредных организмов: начальная, нарастания численности, собственно вспышка, кризис (подчеркнуть)

Состояние лесного насаждения, намечаемые мероприятия:

Средневзвешенная категория состояния насаждения составляет - 1,93

Состояние насаждения - ослабленное

Назначенное мероприятие - санитарная рубка выборочная

Исполнитель работ по проведению лесопатологического обследования:

ФИО Джафаров А.А.

Подпись



Дата составления документа

18.10.14г

Телефон

8 (4922) 53-05-61

ВЕДОМОСТЬ ПЕРЕЧЕТА ДЕРЕВЬЕВ

Порода: Сосна

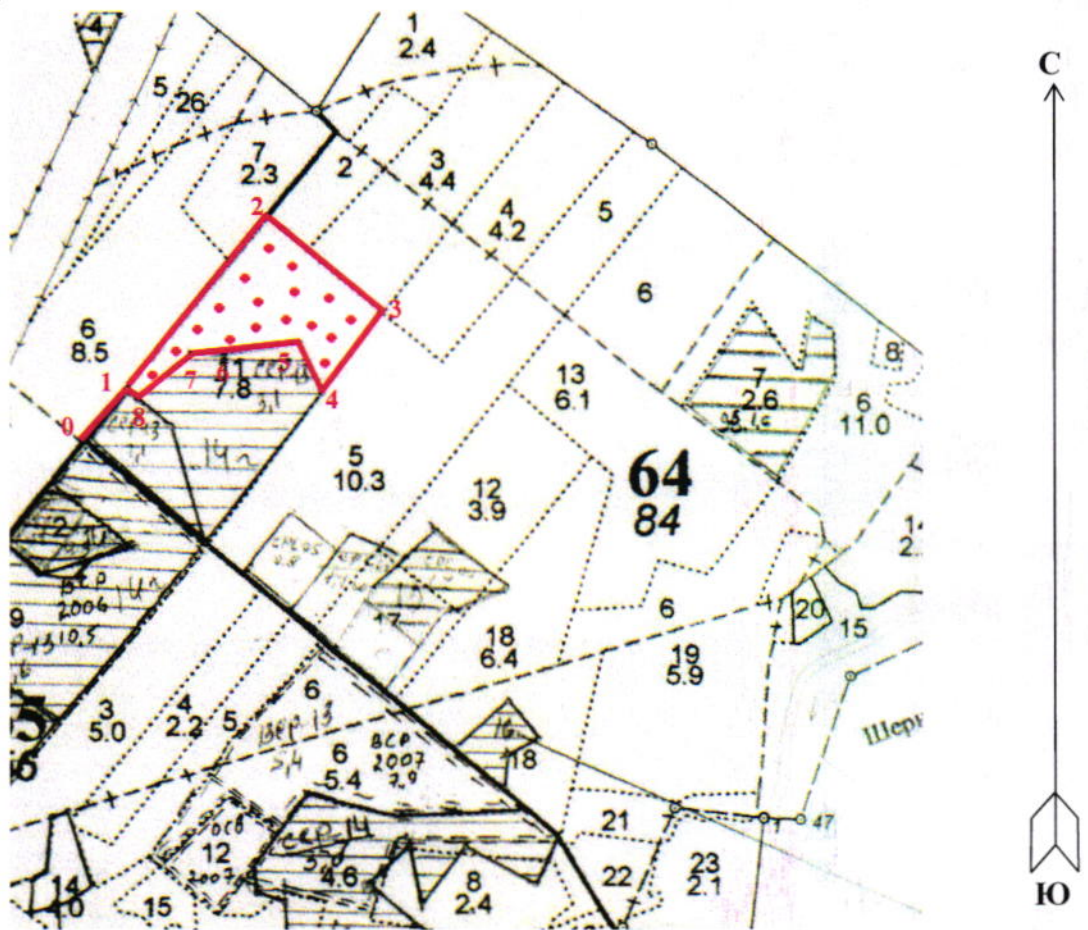
Ступени толщины	Количество деревьев по категориям состояния, шт.																Всего дер-в по ступеням толщины	
	I	II	III	IV		V		VI			ветровал, бурелом			аварийные деревья			шт.	в т. ч. подл. рубке, %
				НЗ	З	НЗ	З	НЗ	З	О	НЗ	З	О	НЗ	З	О		
1	2	3	4	5	6	7	8	9	10	11	12	13	14	15	16	17	18	19
8	1													9			10	7,4
12	1	1															2	
16	1	2															3	
20	1	1															2	
24	4	1											1				6	0,8
28	5	2						2					2				11	3,3
32	19	10						4					6				39	8,3
36	15	9											2				26	1,7
40	16	2															18	
44	2	1															3	
48	1																1	
52																		
56																		
60																		
Итого число стволов, шт	66	29						6						20			121	21,5
% от числа стволов породы	54,5	24,0						5,0						16,5			100,0	21,5
% от числа стволов всех пород	26,9	11,8						2,4						8,1			49,2	10,5
Итого запас породы, кубм	70,36	27,04						4,94						9,87			112,21	13,2
Итого, % от запаса породы	62,7	24,1						4,4						8,8			100,0	13,2
Итого, % от общего запаса	31,4	12,1						2,2						4,4			50,1	6,6

Порода: Ель

Ступени толщины	Количество деревьев по категориям состояния, шт.																Всего дер-в по ступеням толщины	
	I	II	III	IV		V		VI			ветровал, бурелом			аварийные деревья			шт.	в т. ч. подл. рубке, %
				НЗ	З	НЗ	З	НЗ	З	О	НЗ	З	О	НЗ	З	О		
1	2	3	4	5	6	7	8	9	10	11	12	13	14	15	16	17	18	19
8	2	2												3			7	2,4
12		3												2			5	1,6
16	3																3	
20	2	2															4	
24	9	7															16	
28	12	11											1				24	0,8
32	12	14								2			2				30	3,2
36	16	6											1				23	0,8
40	6	7															13	
44																		
48																		
52																		
56																		
60																		
Итого число стволов, шт	62	52								2				9			125	8,8
% от числа стволов породы	49,6	41,6								1,6				7,2			100,0	8,8
% от числа стволов всех пород	25,2	21,1								0,8				3,7			50,8	4,5
Итого запас породы, кубм	58,79	47,01								2,02				4,38			112,20	5,7
Итого, % от запаса породы	52,4	41,9								1,8				3,9			100,0	5,7
Итого, % от общего запаса	26,2	20,9								0,9				1,9			49,9	2,8

Абрис участка

М 1:10000




№ выдела	Ленты (круговой площадки) перечёта				
	№ ленты (площадки)	длина, м	ширина, м	радиус, м	общая площадь, га
11	1-17			0,04 га	0,68
				11,58	

Номера точек	Координаты	Румбы линий	Длина, м	Номера точек	Координаты	Румбы линий	Длина, м
0'-1	56°04'173";38°34'672"	СВ:26°	75				
1-2	56°04'283";38°34'636"	СВ:26°	302				
2-3	56°04'407";38°34'822"	ЮВ:65°	196				
3-4	56°04'349";38°34'971"	ЮЗ:25°	130				
4-5	56°04'279";38°34'900"	СЗ:41°	68				
5-6	56°04'326";38°34'864"	ЮЗ:68°	95				
6-7	56°04'315";38°34'771"	ЮЗ:85°	52				
7-8	56°04'318";38°34'723"	ЮЗ:35°	96				
8-1	56°04'284";38°34'658"	ЮЗ:80°	15				

Условные обозначения: — - Границы участка
• - Круговые площадки постоянного радиуса

Исполнитель работ по проведению лесопатологического обследования:

ФИО Джафаров А.А. Подпись 
 Дата составления документа 18.10.14 Телефон 8 (4922) 53-05-61