

УТВЕРЖДАЮ:

Должность Заместитель директора департамента лесного хозяйства администрации Владимирской области
 Ф.И.О. С.В. Артемьева
 Дата 02.11.17

Акт

лесопатологического обследования № 1258

лесных насаждений ГКУ ВО "Киржачское лесничество" (лесничество, лесопарк)
Владимирская область (субъект Российской Федерации)

Способ лесопатологического обследования:

1. Визуальный
 2. Инструментальный

Место проведения

Участковое лесничество	Урочище (дача)	Квартал (кварталы)	Выдел (Выделы)	Площадь, га
Кипревское		110	27	7,40

Лесопатологическое обследование проведено на площади 7,40 га

Поражено болезнями:

Вид болезни	Порода	Встречаемость (% пораженных деревьев)	Степень поражения лесного насаждения (слабая, средняя, сильная)
Гнили корневые	С	1,1	

2.3. Выборке подлежит 9,4 % деревьев от запаса,
 в том числе:
 ослабленных _____ % (причины назначения) _____ ;
 сильно ослабленных _____ % (причины назначения) _____ ;
 усыхающих _____ % (причины назначения) _____ ;
 свежего сухостоя _____ %;
 свежего ветровала _____ %;
 свежего бурелома _____ %;
 старого сухостоя 1,1 %;
 старого ветровала 8,3 %;
 старого бурелома _____ %;
 аварийных _____ %.

2.4. Полнота лесного насаждения после уборки деревьев, подлежащих рубке, составит 0,6
 Критическая полнота для данной категории лесных насаждений составляет 0,5

ЗАКЛЮЧЕНИЕ

С целью предотвращения негативных процессов или снижения ущерба от их воздействия назначено:

Участковое лесничество	Урочище	Квартал	Выдел	Площадь, га	Вид мероприятия	Площадь мероприятия	Порода	Запас на выдел, куб. м	Крайние сроки проведения
Кипревское		110	27	7,4	СРВ	7,4	С, Е	197,3	2019 г.

Ведомость перечета деревьев, назначенных в рубку, и абрис лесного участка прилагаются (приложение 2 и 3 к Акту).

Меры по обеспечению возобновления: _____

Мероприятия, необходимые для предупреждения повреждения или поражения смежных насаждений:

- проведение мероприятий в максимально сжатые сроки;
- своевременная вывозка заготовленной древесины;
- надзор за состоянием насаждения.

Сведения для расчета степени повреждения:

Год образования старого сухостоя _____ - _____ ;

Основная причина повреждения древесины _____ 821,465 _____ .

Дата проведения обследований 26.07.2017 г.

Исполнитель работ по проведению лесопатологического обследования:

ФИО Джафаров А.А. Подпись 

Результаты проведения лесопатологического обследования лесных насаждений за Июль 2017 г.

Субъект Российской Федерации Владимирская область Лесничество (лесопарк) ГКУ ВО "Киржачское лесничество"

Участковое лесничество Кипревское Урочище (лесная дача) _____

1	2	3	4	5	6	7	Таксационная характеристика лесного насаждения								Распределение деревьев по категориям состояния, % от запаса										Назначенные мероприятия																								
							8	9	10	11	12	13	14	15	16	17	18	19	20	21	22	23	24	25	26	27	28	29	30	31	32	33	34																
номер квартала	номер выдела	площадь выдела	лесное наложение лесов	категория защитных лесов	номер лесопатологического выдела	площадь лесопатологического выдела, га	состав	подраст	возраст	средняя высота, м	средний диаметр, см	тип леса	полнота	фоннет	впас, куб.м/га	число деревьев на пробе	без признаков ослабления	ослабленные	сильно ослабленные	выходящие	свежий сухостой	старый сухостой	свежий ветровал	старый ветровал	свежий бурелом	старый бурелом	аварийные деревья	признаки повреждения деревьев	доля поврежденных деревьев, %	причина ослабления, повреждения	подлежит рубке, %	назначенные мероприятия																	
110	27	7,40	Защитное	Защитные полосы лесов вдоль железных дорог, федеральных автомобильных дорог общего пользования и автомобильных дорог общего пользования, находящихся в собственности субъектов Российской Федерации	6		10	С	50	22	20	3ЛРГ	0,7	1	284,5	619	63,6	27,0				6,7						206,832	5,9	821,465	7,8	СРВ 7,40																	
							+	Е								12						1,6					206	1,9	821	1,6																			
ИТОГО ПО НАСАЖДЕНИЮ:																	631	63,6	27,0									8,3																	206,832	7,8	821,465	9,4	СРВ 7,40

Показатели, не соответствующие таксационному описанию отмечаются * - *. Расшифровка кодов причин и признаков указана в разделе 2 к Акту лесопатологического обследования

Исполнитель работ по проведению лесопатологического обследования:

ФИО Джафаров А.А. Подпись 

Дата составления документа 18.10.17г Телефон 8 (4922) 53-05-61

Ведомость перечета деревьев назначенных в рубку

ВРЕМЕННАЯ ПРОБНАЯ ПЛОЩАДЬ № _____

Субъект Российской Федерации _____

Владимирская область

Лесничество (лесопарк) _____

ГКУ ВО "Киржачское лесничество", Кипревское участ. лес-во

Квартал 110 Выдел 27 Площадь 7,40 га.

Номер очага вредных организмов _____ Размер пробной площади 0,72 га.

Таксационная характеристика:

тип леса ЗЛРТ состав 10С+Е возраст 50 бонитет 1

полнота 0,7 запас на га 284,5 возобновление отсутствует

Время и причина ослабления лесного насаждения:

воздействия сильных ветров прошлых лет, повлекшие наклон более 10°, изгиб или вывал деревьев (код 821), гнили корневые (код 465). Данные причины были определены по следующим основным признакам: обрыв корней (ывал) прошлых лет (код 206), наличие гнили (код 832).

Тип очага вредных организмов: эпизодический хронический (подчеркнуть)

Фаза развития очага вредных организмов: начальная, нарастания численности, собственно вспышка, кризис (подчеркнуть)

Состояние лесного насаждения, намечаемые мероприятия:

Средневзвешенная категория состояния насаждения составляет - 1,52

Состояние насаждения - ослабленное

Назначенное мероприятие - санитарная рубка выборочная

Исполнитель работ по проведению лесопатологического обследования:

ФИО Джафаров А.А.

Подпись 

Дата составления документа 18.10.14г

Телефон 8 (4922) 53-05-61

ВЕДОМОСТЬ ПЕРЕЧЕТА ДЕРЕВЬЕВ

Порода: Сосна

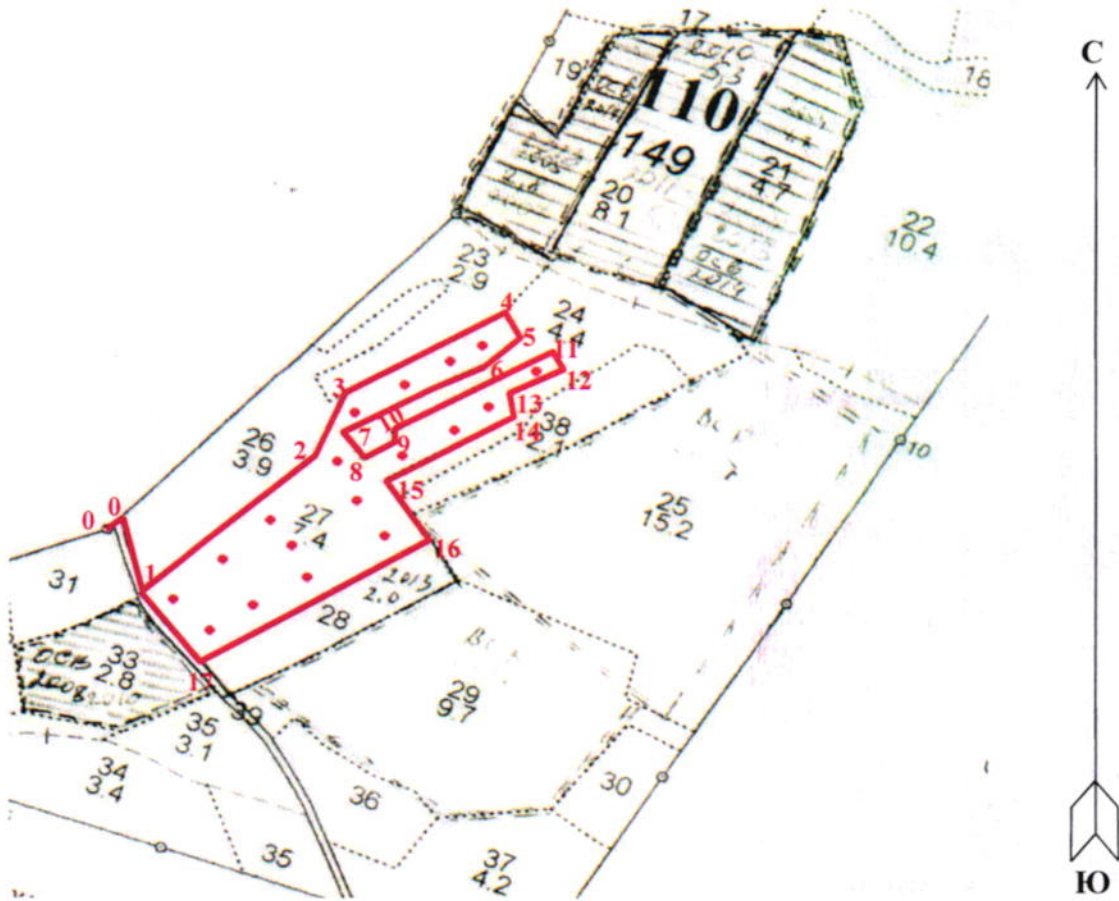
Ступени толщины	Количество деревьев по категориям состояния, шт.																Всего дер-в по ступеням толщины	
	I	II	III	IV		V		VI			ветровал, бурелом			аварийные деревья			шт.	в т. ч. полл. рубке, %
				НЗ	З	НЗ	З	НЗ	З	О	НЗ	З	О	НЗ	З	О		
1	2	3	4	5	6	7	8	9	10	11	12	13	14	15	16	17	18	19
8	11	11											1				23	0,2
12	76	8											3				87	0,5
16	75	10											5				90	0,8
20	102	105						4					8				219	1,9
24	97	19						2					6				124	1,3
28	47	14											4				65	0,6
32	4	3											1				8	0,2
36													2				2	0,3
40													1				1	0,2
44																		
48																		
52																		
56																		
60																		
Итого число стволов, шт	412	170						6					31				619	6,0
% от числа стволов породы	66,3	27,5						1,0					5,0				100,0	6,0
% от числа стволов всех пород	65,3	26,9						1,0					4,9				98,1	5,9
Итого запас породы, кубм	130,44	55,24						2,22					13,71				201,60	7,9
Итого, % от запаса породы	64,7	27,4						1,1					6,8				100,0	7,9
Итого, % от общего запаса	63,6	27,0						1,1					6,7				98,4	7,8

Порода: Ель

Ступени толщины	Количество деревьев по категориям состояния, шт.																Всего дер-в по ступеням толщины	
	I	II	III	IV		V		VI			ветровал, бурелом			аварийные деревья			шт.	в т. ч. полл. рубке, %
				НЗ	З	НЗ	З	НЗ	З	О	НЗ	З	О	НЗ	З	О		
1	2	3	4	5	6	7	8	9	10	11	12	13	14	15	16	17	18	19
8													3				3	25,0
12													1				1	8,3
16													2				2	16,7
20													3				3	25,0
24													2				2	16,7
28													1				1	8,3
32																		
36																		
40																		
44																		
48																		
52																		
56																		
60																		
Итого число стволов, шт													12				12	100,0
% от числа стволов породы													100,0				100,0	100,0
% от числа стволов всех пород													1,9				1,9	1,9
Итого запас породы, кубм													3,23				3,23	100,0
Итого, % от запаса породы													100,0				100,0	100,0
Итого, % от общего запаса													1,6				1,6	1,6

Абрис участка

М 1:10000



№ выдела	Ленты (круговой площадки) перечёта				
	№ ленты (площадки)	длина, м	ширина, м	радиус, м	общая площадь, га
27	1-18			0,04	0,72

Номера точек	Координаты	Румбы линий	Длина, м	Номера точек	Координаты	Румбы линий	Длина, м
0-0'	56°12'59";38°43'21"	СВ:42°	20	11-12	56°13'05";38°43'27"	ЮВ:65°	25
0'-1	56°13'03";38°43'23"	ЮВ:49°	100	12-13	56°13'06";38°43'26"	ЮЗ:28°	75
1-2	56°13'02";38°43'32"	СВ:16°	270	13-14	56°13'11";38°43'35"	ЮВ:41°	30
2-3	56°13'17";38°43'29"	СЗ:05°	90	14-15	56°13'11";38°43'36"	ЮЗ:28°	180
3-4	56°13'14";38°43'26"	СВ:30°	220	15-16	56°13'09";38°43'33"	ЮВ:71°	95
4-5	56°13'06";38°43'20"	ЮВ:70°	40	16-17	56°13'08";38°43'34"	ЮЗ:28°	320
5-6	56°13'06";38°43'21"	ЮЗ:16°	40	17-1	56°13'03";38°43'27"	СЗ:70°	115
6-7	56°13'12";38°43'23"	ЮЗ:30°	200				
7-8	56°13'12";38°43'29"	ЮВ:65°	40				
8-9	56°13'11";38°43'32"	СВ:26°	40				
9-10	56°13'05";38°43'23"	СЗ:28°	15				
10-11	56°13'04";38°43'25"	СВ:28°	220				

Условные обозначения: — - Границы участка
• - Круговые площадки постоянного радиуса

Исполнитель работ по проведению лесопатологического обследования:

ФИО Джафаров А.А. Подпись

Дата составления документа 18.10.14 Телефон 8 (4922) 53-05-61