

УТВЕРЖДАЮ:

Должность Заместитель директора департамента лесного
хозяйства администрации Владимирской области
Ф.И.О. С.В. Артемьева
Дата 02.11.17

Акт

лесопатологического обследования № 1257

лесных насаждений ГКУ ВО "Киржачское лесничество" (лесничество, лесопарк)
Владимирская область (субъект Российской Федерации)

Способ лесопатологического обследования: 1. Визуальный
2. Инструментальный

Место проведения

Участковое лесничество	Урочище (дача)	Квартал (кварталы)	Выдел (Выделы)	Площадь, га
Кипревское		110	26	3,90

Лесопатологическое обследование проведено на площади 3,90 га

Поражено болезнями:

Вид болезни	Порода	Встречаемость (% пораженных деревьев)	Степень поражения лесного насаждения (слабая, средняя, сильная)
Гнили корневые	С	1,6	

2.3. Выборке подлежит 13,0 % деревьев от запаса,
в том числе:
ослабленных _____ % (причины назначения) _____ ;
сильно ослабленных _____ % (причины назначения) _____ ;
усыхающих _____ % (причины назначения) _____ ;
свежего сухостоя _____ %;
свежего ветровала _____ %;
свежего бурелома _____ %;
старого сухостоя 1,6 %;
старого ветровала 11,4 %;
старого бурелома _____ %;
аварийных _____ %.

2.4. Полнота лесного насаждения после уборки деревьев, подлежащих рубке, составит 0,5
Критическая полнота для данной категории лесных насаждений составляет 0,5

ЗАКЛЮЧЕНИЕ

С целью предотвращения негативных процессов или снижения ущерба от их воздействия назначено:

Участковое лесничество	Урочище	Квартал	Выдел	Площадь, га	Вид мероприятия	Площадь мероприятия	Порода	Запас на выдел, куб. м	Крайние сроки проведения
Кипревское		110	26	3,9	СРВ	3,9	С, Е	103,6	2019 г.

Ведомость перечета деревьев, назначенных в рубку, и абрис лесного участка прилагаются (приложение 2 и 3 к Акту).

Меры по обеспечению возобновления: _____

Мероприятия, необходимые для предупреждения повреждения или поражения смежных насаждений:

- проведение мероприятий в максимально сжатые сроки;
- своевременная вывозка заготовленной древесины;
- надзор за состоянием насаждения.

Сведения для расчета степени повреждения:

Год образования старого сухостоя _____ - _____ ;

Основная причина повреждения древесины _____ 821,465 _____ .

Дата проведения обследований 26.07.2017 г.

Исполнитель работ по проведению лесопатологического обследования:

ФИО Джафаров А.А.

Подпись _____

Результаты проведения лесопатологического обследования лесных насаждений за Июль 2017 г.

Субъект Российской Федерации Владимирская область Лесничество (лесопарк) ГКУ ВО "Киржачское лесничество"

Участковое лесничество Кипревское Урочище (лесная дача) _____

Номер квартала	Номер выдела	Площадь выдела	Защитное	Целевое назначение лесов	Категория защитных лесов	Номер лесопатологического выдела	Площадь лесопатологического выдела, га	Распределение деревьев по категориям состояния, % от запаса										Признаки повреждения деревьев	Доля поврежденных деревьев, %	Причина ослабления, повреждения	Поджегит рубке, %	Назначенные мероприятия													
								состав	порода	возраст	средняя высота, м	средний диаметр, см	тип леса	полнота	бонитет	запас, куб/м/га	число деревьев на пробе						без признаков ослабления	ослабленные	сильно ослабленные	увыхшие	свежий сухостой	старый сухостой	свежий ветровал	старый ветровал	свежий бурелом	старый бурелом	аварийные деревья		
1	2	3	4	5	6	7	8	9	10	11	12	13	14	15	16	17	18	19	20	21	22	23	24	25	26	27	28	29	30	31	32	33	34		
110	26	3,90	Защитные	Целевое назначение лесов	Категория защитных лесов	Номер лесопатологического выдела	Площадь лесопатологического выдела, га	состав	порода	возраст	средняя высота, м	средний диаметр, см	тип леса	полнота	бонитет	запас, куб/м/га	число деревьев на пробе	без признаков ослабления	ослабленные	сильно ослабленные	увыхшие	свежий сухостой	старый сухостой	свежий ветровал	старый ветровал	свежий бурелом	старый бурелом	аварийные деревья	Признаки повреждения деревьев	Доля поврежденных деревьев, %	Причина ослабления, повреждения	Поджегит рубке, %	Назначенные мероприятия		
								10	С	50	22	20	ЗЛРГ	0,6	1	204,6	618	61,5	25,5																СРВ 3,90
								+	Е								23																		
ИТОГО ПО НАСАЖДЕНИЮ:																		206,832	12,2	821,465	13,0	СРВ 3,90													

Показатели, не соответствующие таксационному описанию отмечаются «*». Расшифровка кодов причин и признаков указана в разделе 2 к Акту лесопатологического обследования

Исполнитель работ по проведению лесопатологического обследования:

ФИО Джафаров А.А.

Подпись



Дата составления документа

18.10.17

Телефон

8 (4922) 53-05-61

Ведомость перечета деревьев назначенных в рубку

ВРЕМЕННАЯ ПРОБНАЯ ПЛОЩАДЬ № _____

Субъект Российской Федерации _____

Владимирская область

Лесничество (лесопарк) _____

ГКУ ВО "Киржачское лесничество", Кипревское участ. лес-во

Квартал 110 Выдел 26 Площадь 3,90 га.

Номер очага вредных организмов _____ Размер пробной площади 1,02 га.

Таксационная характеристика:

тип леса ЗЛРТ состав 10С+Е возраст 50 бонитет 1

полнота 0,6 запас на га 204,6 возобновление отсутствует

Время и причина ослабления лесного насаждения:

воздействия сильных ветров прошлых лет, повлекшие наклон более 10°, изгиб или вывал деревьев (код 821), гнили корневые (код 465). Данные причины были определены по следующим основным признакам: обрыв корней (ывал) прошлых лет (код 206), наличие гнили (код 832).

Тип очага вредных организмов: эпизодический хронический (подчеркнуть)

Фаза развития очага вредных организмов: начальная, нарастания численности, собственно вспышка, кризис (подчеркнуть)

Состояние лесного насаждения, намечаемые мероприятия:

Средневзвешенная категория состояния насаждения составляет - 1,62

Состояние насаждения - ослабленное

Назначенное мероприятие - санитарная рубка выборочная

Исполнитель работ по проведению лесопатологического обследования:

ФИО Джафаров А.А.

Подпись 

Дата составления документа 18.10.14г

Телефон 8 (4922) 53-05-61

ВЕДОМОСТЬ ПЕРЕЧЕТА ДЕРЕВЬЕВ

Порода: Сосна

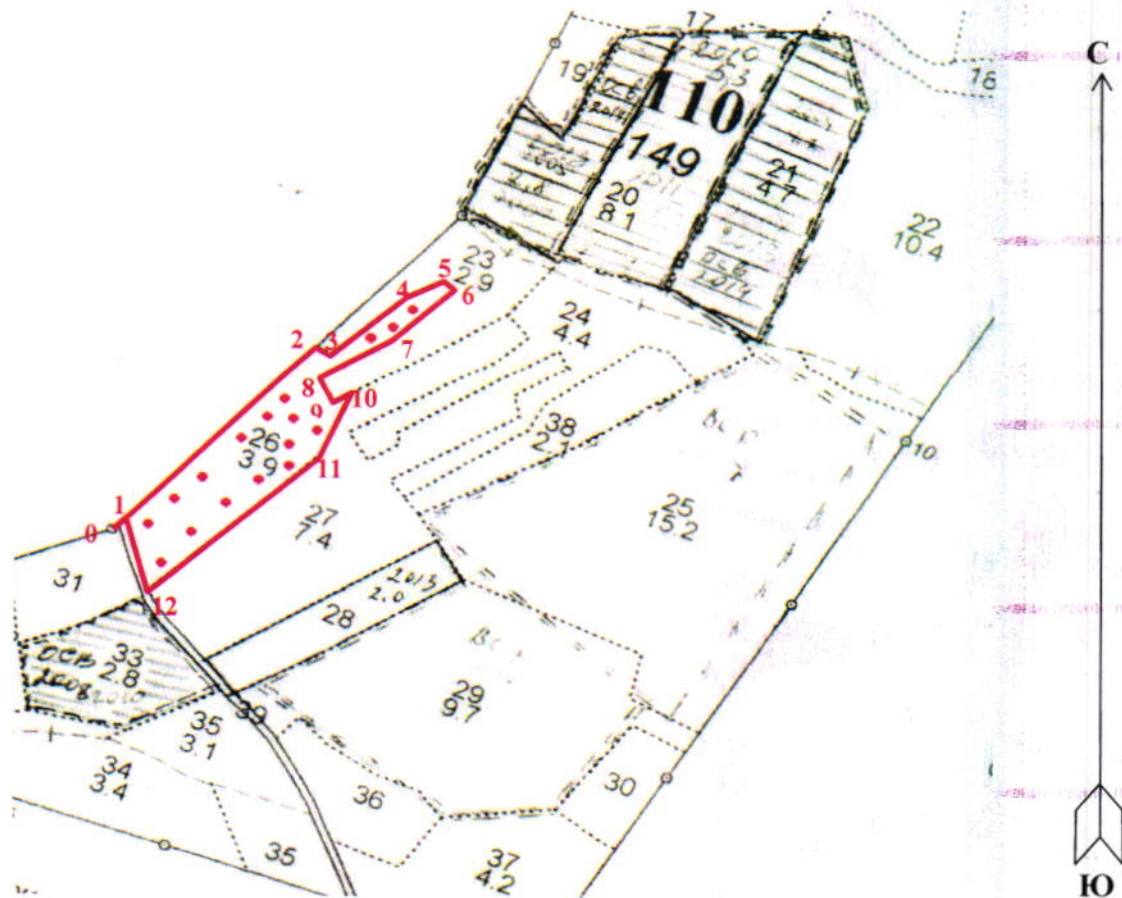
Степень толщины	Количество деревьев по категориям состояния, шт.																Всего дер-в по ступеням толщины	
	I	II	III	IV		V		VI			ветровал, бурелом			аварийные деревья			шт.	в т. ч. подл. рубке, %
				НЗ	З	НЗ	З	НЗ	З	О	НЗ	З	О	НЗ	З	О		
1	2	3	4	5	6	7	8	9	10	11	12	13	14	15	16	17	18	19
8	3	8											4				15	0,6
12	75	7											3				85	0,5
16	76	10											10				96	1,6
20	99	105						6					10				220	2,6
24	97	17						3					9				126	1,9
28	47	14											4				65	0,6
32	3	2											1				6	0,2
36													4				4	0,6
40													1				1	0,2
44																		
48																		
52																		
56																		
60																		
Итого число стволов, шт.	400	163						9					46				618	8,9
% от числа стволов породы	64,7	26,4						1,5					7,4				100,0	8,9
% от числа стволов всех пород	62,4	25,4						1,4					7,2				96,4	8,6
Итого запас породы, кубм	128,32	53,24						3,26					19,18				204,00	11,0
Итого, % от запаса породы	62,9	26,1						1,6					9,4				100,0	11,0
Итого, % от общего запаса	61,5	25,5						1,6					9,2				97,8	10,8

Порода: Ель

Степень толщины	Количество деревьев по категориям состояния, шт.																Всего дер-в по ступеням толщины	
	I	II	III	IV		V		VI			ветровал, бурелом			аварийные деревья			шт.	в т. ч. подл. рубке, %
				НЗ	З	НЗ	З	НЗ	З	О	НЗ	З	О	НЗ	З	О		
1	2	3	4	5	6	7	8	9	10	11	12	13	14	15	16	17	18	19
8													6				6	26,1
12													5				5	21,7
16													4				4	17,4
20													5				5	21,7
24													2				2	8,7
28													1				1	4,3
32																		
36																		
40																		
44																		
48																		
52																		
56																		
60																		
Итого число стволов, шт.													23				23	100,0
% от числа стволов породы													100,0				100,0	100,0
% от числа стволов всех пород													3,6				3,6	3,6
Итого запас породы, кубм													4,64				4,64	100,0
Итого, % от запаса породы													100,0				100,0	100,0
Итого, % от общего запаса													2,2				2,2	2,2

Абрис участка

М 1:10000



№ выдела	Ленты (круговой площадки) перечёта				
	№ ленты (площадки)	длина, м	ширина, м	радиус, м	общая площадь, га
26	1-17			0,06	1,02

Номера точек	Координаты	Румбы линий	Длина, м	Номера точек	Координаты	Румбы линий	Длина, м
0-1	56°12'51";38°43'21"	СВ:42°	20	12-1	56°13'02";38°43'32"	СЗ:49°	100
1-2	56°12'53";38°43'20"	СВ:16°	330				
2-3	56°12'55";38°43'15"	ЮВ:89°	15				
3-4	56°12'58";38°43'10"	СВ:57°	135				
4-5	56°13'08";38°43'19"	СВ:36°	45				
5-6	56°13'08";38°43'20"	ЮВ:78°	15				
6-7	56°13'12";38°43'24"	ЮЗ:14°	115				
7-8	56°13'10";38°43'25"	ЮЗ:26°	90				
8-9	56°13'13";38°43'25"	ЮВ:61°	40				
9-10	56°13'12";38°43'27"	СВ:29°	20				
10-11	56°13'14";38°43'26"	ЮВ:06°	90				
11-12	56°13'17";38°43'29"	ЮЗ:17°	270				

Условные обозначения: — - Границы участка
• - Круговые площадки постоянного радиуса

Исполнитель работ по проведению лесопатологического обследования:

ФИО Джафаров А.А.

Подпись 

Дата составления документа 19.10.17г

Телефон 8 (4922) 53-05-61