

УТВЕРЖДАЮ:

Должность Заместитель директора департамента лесного
хозяйства администрации Владимирской области

Ф.И.О. С.В.Артемьева

Дата 02.11.2017

АКТ ЛЕСОПАТОЛОГИЧЕСКОГО ОБСЛЕДОВАНИЯ № 1255

лесных насаждений ГКУ ВО "Владимирское лесничество" (лесничество, лесопарк)
Владимирская область (Субъект Российской Федерации)

Способ лесопатологического обследования:

1. Визуальный
2. Инструментальный

Место проведения:

Участковое лесничество	Урочище	Квартал	Выдел	Площадь, га
1	2	3	4	5
Бараковское		17	29	5,2

Лесопатологическое обследование проведено на общей площади: 3,0 га

2. Инструментальное обследование лесного участка.

2.1. Фактическая таксационная характеристика лесного насаждения соответствует (не соответствует) таксационному описанию.

Причины несоответствия: _____
нужное подчеркнуть

Ведомость лесных участков с выявленными несоответствиями таксационным описаниям приведена в приложении 1 к Акту.

2.2. Состояние насаждений: _____ с нарушенной устойчивостью
 _____ с утраченной устойчивостью

причины повреждения:

Воздействие сильных ветров прошлых лет, повлекшие наклон более 10°, изгиб или вывал деревьев	821
Воздействие шквалистых и ураганных ветров прошлых лет, повлекшие слом стволов деревьев	822
Гнили корневые	465
Повреждено (заселено или отработано) короедом-типографом	343
Повр. (заселено или отработано) стволовыми вредителями	300

В том числе:

Заселено (отработано) стволовыми вредителями:

Вид вредителя	Порода	Встречаемость (% заселённых деревьев)	Степень заселения (слабая, средняя, сильная)
1	2	3	4
стволовые вредители	сосна	отработано-0,1	
короед-типограф	ель	заселено-2,6; отработано-7,7	
стволовые вредители	береза	отработано-0,2	

Повреждено огнем:

Вид пожара	Порода	Состояние корневых лап		Состояние корневой шейки		Подсушивание луба	
		Процент поврежденных огнем корней	% деревьев с данным повреждением	ожог корневой шейки по окружности (1/4, 2/4, 3/4, более 3/4)	% деревьев с данным повреждением	по окружности (1/4, 2/4, 3/4, более 3/4)	% деревьев с данным повреждением
1	2	3	4	5	6	7	8

Поражено болезнями:

Вид болезни	Порода	Встречаемость (% пораженных деревьев)	Степень поражения лесного насаждения (слабая, средняя, сильная)
1	2	3	4
Гнили корневые	ель	5,3	

2.3. Выборке подлежит: 10,6 % деревьев (по запасу)

в том числе:

ослабленных _____ % деревьев (по запасу) (причины назначения) _____

сильно ослабленных _____ % деревьев (по запасу) (причины назначения) _____

усыхающих 1,0 % деревьев (по запасу) (причины назначения) 343;465

свежего сухостоя 1,6 % деревьев (по запасу)

старого сухостоя 2,7 % деревьев (по запасу)

свежего ветровала _____ % деревьев (по запасу)

свежего бурелома _____ % деревьев (по запасу)

старого ветровала 2,3 % деревьев (по запасу)

старого бурелома 3,0 % деревьев (по запасу)

Аварийных _____ % деревьев (по запасу)

2.4. Полнота лесного насаждения после уборки деревьев, подлежащих рубке, составит: 0,5

Критическая полнота для данной категории лесных насаждений составляет: 0,3

Заключение

С целью предотвращения негативных процессов или снижения ущерба от их воздействия назначено:

Участковое лесничество	Урочище (дача)	Квартал	Выдел	Площадь выдела, га	Вид мероприятия	Площадь мероприятия га	Порода	Запас на выдел, м3	Крайние сроки проведения
Бараковское		17	29	5,2	СРВ	3,0	Сосна	1	2018 г.
							Ель	105	
							Береза	2	
Итого:							108		

Ведомость перечета деревьев назначенных в рубку и абрис лесного участка прилагаются (приложение 2 и 3 к Акту)

Меры по обеспечению возобновления:

не требуются

Мероприятия, необходимые для предупреждения повреждения или поражения смежных насаждений:

В соответствии с Правилами заготовки древесины, утвержденные приказом Минприроды от 13.09.2016 г. №474.

Год образования старого сухостоя _____ 2014 _____

Основная причина повреждения древесины: _____ 821; 822; 465; 343; 300 _____

Дата проведения обследований: 11.09.2017г.

Исполнитель работ по проведению лесопатологического обследования:

Парфенов В.А. Инженер-лесопатолог 1 категории
ГАУ ВО "Владлесхоз"



подпись

Результаты проведения лесопатологического обследования лесных насаждений за сентябрь 2017 г.

Субъект Российской Федерации Владимирская область Лесничество (лесопарк) ГКУ ВО "Владимирское лесничество"
Участковое лесничество: Бараковское Урочище (лесная дача)

1	2	3	4	5	6	7	Таксационная характеристика лесного насаждения									17	Распределение деревьев по категориям состояния, % от запаса										29	30	31	32	Назначенные мероприятия						
							8	9	10	11	12	13	14	15	16		18	19	20	21	22	23	24	25	26	27					28	33	34				
17	29	5,2	Защитные	Лесохозяйственные части зеленых зон	1	3,0	8	С	2	Е	110	27	40	3МВ2	0,6	1	336	564	75,9	3,3	0,2		1,0	1,6	2,7	2,9	2,1	0,1		206	0,2	821	0,1			CPB	3,0
																		933	78,1	6,4	4,9	1,0	1,6	2,7	3,0	2,3				22,0			10,6				
Итого по насаждению:																																					

Примечание – Показатели, не соответствующие таксационному описанию отмечаются «*»

Ведомость перечета деревьев назначенных в рубку

ВРЕМЕННАЯ ПРОБНАЯ ПЛОЩАДЬ №1

Субъект РФ Владимирская область
 Лесничество (лесопарк) ГКУ ВО "Владимирское лесничество"
 Участковое лесничество Бараковское
 Квартал 17 Выдел 29 Площадь, га 3,0
 Номер очага вредных организмов: _____ Размер пробной площади, га 3,0
 Таксационная характеристика:
 Тип леса: ЗМВ2 Состав: 8С2Е+Б Возраст, лет: 110 Бонитет: 1
 Полнота: 0,6 Запас на га: 336 Возобновление нет

Время и причина ослабления насаждения:

Воздействие сильных ветров прошлых лет, повлекшие наклон более 10°, изгиб или вывал деревьев
 Воздействие шквалистых и ураганных ветров прошлых лет, повлекшие слом стволов деревьев
 Гнили корневые
 Повреждено (заселено или отработано) короедом-типографом
 Повр. (заселено или отработано) стволовыми вредителями

Тип очага: эпизодический; хронический
 (подчеркнуть)

Фаза развития очага вредных организмов: начальная; нарастание численности; собственно вспышка; кризис
 (подчеркнуть)

Состояние насаждения, намечаемые мероприятия:

Средневзвешенная величина состояния насаждения - 1,66 (Ослабленное.)
Состояние насаждения - с нарушенной устойчивостью.
С целью предотвращения негативных процессов или снижения ущерба от их воздействия
назначается проведение выборочной санитарной рубки на площади 3,0 га.

Должность: Парфенов В.А. Инженер-лесопатолог 1 категории
ГАУ ВО "Владлесхоз"

Подпись


Дата составления документа: 18.10.2017 г.телефон: 89065609922

ВЕДОМОСТЬ ПЕРЕЧЕТА ДЕРЕВЬЕВ

Порода:

Сосна

Ступени тол- щины, см	Количество деревьев по категориям состояния, шт.																Всего деревьев по ступеням толщины		
	I	II	III	IV		V		VI			ветровал, бурелом			Аварийные деревья			шт.	в т.ч. подлеж ат рубке, %	
				НЗ	З	НЗ	З	НЗ	З	О	НЗ	З	О	НЗ	З	О			
1	2	3	4	5	6	7	8	9	10	11	12	13	14	15	16	17	18	19	
8																			
12																			
16																			
20	2	1																3	
24	8	4	1															13	
28	11	2																13	
32	62	4																66	
36	141	8																149	
40	154	6	1										1					162	0,1
44	101	4																105	
48	48																	48	
52	5																	5	
56																			
60																			
кол-во деревьев	532	29	2											1				564	
% от кол-ва де- реьев по насаж.	57,0	3,1	0,2											0,1				60,4	0,1
% от кол-ва де- реьев по породе	94,3	5,1	0,4											0,2				100,0	0,2
запас породы, м ³	763,71	32,76	1,95											1,48				799,90	1,48
% от запаса по породе	95,5	4,1	0,2											0,2				100,0	0,2
% от запаса насаждения	75,9	3,3	0,2											0,1				79,5	0,1

Порода:

Ель

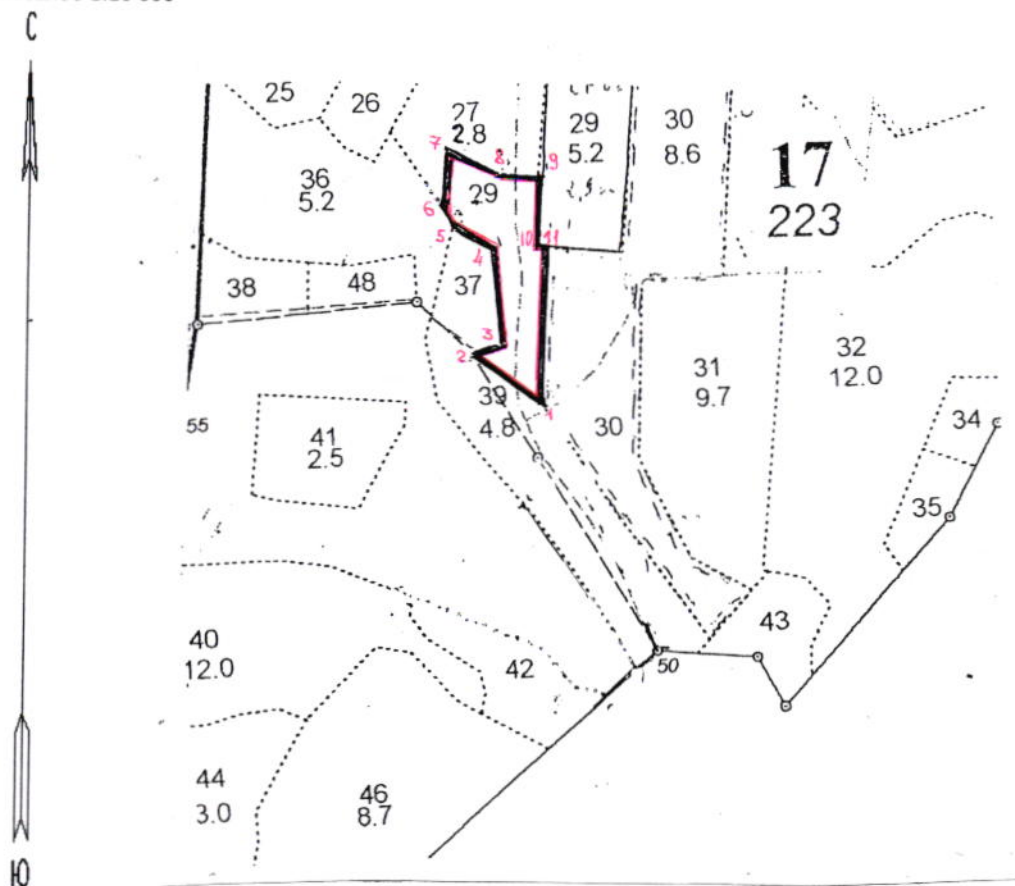
Ступени тол- щины, см	Количество деревьев по категориям состояния, шт.																Всего деревьев по ступеням толщины		
	I	II	III	IV		V		VI			ветровал, бурелом			Аварийные деревья			шт.	в т.ч. подлеж ат рубке, %	
				НЗ	З	НЗ	З	НЗ	З	О	НЗ	З	О	НЗ	З	О			
1	2	3	4	5	6	7	8	9	10	11	12	13	14	15	16	17	18	19	
8																			
12																			
16		1	3		3		5			6			12					30	2,8
20		8	4		6		8			12			25					63	5,5
24		21	24		4		6			16			22					93	5,1
28		16	18		8		10			14			29					95	6,5
32		5	12				1			3			4					25	0,9
36		1	3				1			1			3					9	0,5
40			1															1	
44			1															1	
48																			
52																			
56																			
60																			
кол-во деревьев		52	66		21		31			52			95					317	
% от кол-ва де- реьев по насаж.		5,6	7,1		2,3					5,6			10,2					30,8	21,3
% от кол-ва де- реьев по породе		16,4	20,8		6,6		9,8			16,4			30,0					100,0	62,8
запас породы, м ³		31,53	47,29		10,38		16,23			27,69			50,75					183,87	105,05
% от запаса по породе		17,1	25,7		5,6		8,8			15,1			27,6					100	57,1
% от запаса насаждения		3,1	4,7		1,0		1,6			2,7			5,0					18,1	10,3

Порода: Береза

Ступени толщины, см	Количество деревьев по категориям состояния, шт.																Всего деревьев по ступеням толщины		
	I	II	III	IV		V		VI			ветровал, бурелом			Аварийные деревья			шт.	в т.ч. подлежат рубке, %	
				НЗ	З	НЗ	З	НЗ	З	О	НЗ	З	О	НЗ	З	О			
1	2	3	4	5	6	7	8	9	10	11	12	13	14	15	16	17	18	19	
8																			
12																			
16	3												3				6	0,3	
20	11																11		
24	21																21		
28	8												2				10	0,2	
32	2																2		
36	1																1		
40	1																1		
44																			
48																			
52																			
56																			
60																			
кол-во деревьев	47												5				52		
% от кол-ва деревьев по насаж.	5,0												0,5				5,5	0,5	
% от кол-ва деревьев по породе	90,4												9,6				100,0	9,6	
запас породы, м ³	21,88												1,75				23,63	1,75	
% от запаса по породе	92,6												7,4				100,0	7,4	
% от запаса насаждения	2,2												0,2				2,4	0,2	

Абрис участка

Масштаб 1:10 000



№ выдела	Ленты (круговой площадки) перечета				
	№ ленты (площадки)	Длина, м	Ширина, м	Радиус, м	Площадь, га
29	сплошной пересчет				3,0

№ точек	Координаты	Румбы линий	Длина, м
1-2	56° 08,186' сш; 40° 24,809' вд	ЮВ : 54°	109
2-3	56° 08,174' сш; 40° 24,829' вд	ЮЗ : 71°	44
3-4	56° 08,176' сш; 40° 24,830' вд	ЮВ : 0°	118
4-5	56° 08,183' сш; 40° 24,799' вд	ЮВ : 56°	71
5-6	56° 08,181' сш; 40° 24,813' вд	ЮВ : 30°	23
6-7	56° 08,180' сш; 40° 24,817' вд	ЮЗ : 5°	78
7-8	56° 08,181' сш; 40° 24,818' вд	СЗ : 58°	79
8-9	56° 08,180' сш; 40° 24,821' вд	СЗ : 84°	56
9-10	56° 08,179' сш; 40° 24,811' вд	СВ : 3°	85
10-11	56° 08,184' сш; 40° 24,809' вд	СЗ : 71°	42
11-1	56° 08,183' сш; 40° 24,801' вд	СВ : 5°	197

Условные обозначения: Граница обследованного участка -

Исполнитель работ по проведению лесопатологического обследования:

Парфенов В.А. Инженер-лесопатолог 1 категории ГАУ ВО "Владлесхоз"

подпись

подпись

Дата составления документа: 19.10.2017 г.

телефон:

89065609922