

УТВЕРЖДАЮ:

Должность Заместитель директора департамента лесного
хозяйства администрации Владимирской области
Ф.И.О. С.В.Артемьева
Дата 02.11.17

АКТ ЛЕСОПАТОЛОГИЧЕСКОГО ОБСЛЕДОВАНИЯ № 1251

лесных насаждений ГКУ ВО "Владимирское лесничество" (лесничество, лесопарк)
Владимирская область (Субъект Российской Федерации)

Способ лесопатологического обследования: 1. Визуальный
2. Инструментальный

Место проведения:

Участковое лесничество	Урочище	Квартал	Выдел	Площадь, га
1	2	3	4	5
Головинское		6	31	5,0

Лесопатологическое обследование проведено на общей площади: 5,0 га

2. Инструментальное обследование лесного участка.

2.1. Фактическая таксационная характеристика лесного насаждения соответствует (не соответствует) таксационному описанию.
 Причины несоответствия: _____
нужное подчеркнуть

Ведомость лесных участков с выявленными несоответствиями таксационным описаниям приведена в приложении 1 к Акту.

2.2. Состояние насаждений: с нарушенной устойчивостью
с утраченной устойчивостью

причины повреждения:

Повреждено (заселено или отработано) короедом-типографом 343
 Гнили корневые 465

В том числе:

Заселено (отработано) стволовыми вредителями:

Вид вредителя	Порода	Встречаемость (% заселённых деревьев)	Степень заселения (слабая, средняя, сильная)
1	2	3	4
короед-типограф	ель	заселено- 6,2; отработано- 6,2	

Повреждено огнем:

Вид пожара	Порода	Состояние корневых лап		Состояние корневой шейки		Подсушивание луба	
		Процент поврежденных огнем корней	% деревьев с данном повреждением	ожог корневой шейки по окружности (1/4, 2/4, 3/4, более 3/4)	% деревьев с данном повреждением	по окружности (1/4, 2/4, 3/4, более 3/4)	% деревьев с данном повреждением
1	2	3	4	5	6	7	8

Поражено болезнями:

Вид болезни	Порода	Встречаемость (% пораженных деревьев)	Степень поражения лесного насаждения(слабая, средняя, сильная)
1	2	3	4
Гнили корневые	ель	12,4	слабая

2.3. Выборке подлежит: 12,4 % деревьев (по запасу)

в том числе:

ослабленных	_____ % деревьев (по запасу)	(причины назначения) _____	
сильно ослабленных	_____ % деревьев (по запасу)	(причины назначения) _____	
усыхающих	<u>0,7</u> % деревьев (по запасу)	(причины назначения) _____	<u>343;465</u>
свежего сухостоя	<u>5,5</u> % деревьев (по запасу)		
старого сухостоя	<u>6,2</u> % деревьев (по запасу)		
свежего ветровала	_____ % деревьев (по запасу)		
свежего бурелома	_____ % деревьев (по запасу)		
старого ветровала	_____ % деревьев (по запасу)		
старого бурелома	_____ % деревьев (по запасу)		
Аварийных	_____ % деревьев (по запасу)		

2.4. Полнота лесного насаждения после уборки деревьев, подлежащих рубке, составит: 0,6
 Критическая полнота для данной категории лесных насаждений составляет: не лимитируется

С целью предотвращения негативных процессов или снижения ущерба от их воздействия назначено:

Участковое лесничество	Урочище (дача)	Квартал	Выдел	Площадь выдела, га	Вид мероприятия	Площадь мероприятия га	Порода	Запас на выдел, м3	Крайние сроки проведения
Головинское		6	31	5,0	СРВ	5,0	Ель	204	2018 г.

Ведомость перечета деревьев назначенных в рубку и абрис лесного участка прилагаются (приложение 2 и 3 к Акту)

Меры по обеспечению возобновления:

не требуются

Мероприятия, необходимые для предупреждения повреждения или поражения смежных насаждений:

В соответствии с Правилами заготовки древесины, утвержденные приказом Минприроды от 13.09.2016 г. №474.

Год образования старого сухостоя 2015

Основная причина повреждения древесины: 343; 465

Дата проведения обследований: 11.09.2017 г.

Исполнитель работ по проведению лесопатологического обследования:

Парфенов В.А. Инженер-лесопатолог I категории
ГАУ ВО "Владлесхоз"



подпись

Ведомость перечета деревьев назначенных в рубку

ВРЕМЕННАЯ ПРОБНАЯ ПЛОЩАДЬ №1

Субъект РФ Владимирская область
 Лесничество (лесопарк) ГКУ ВО "Владимирское лесничество"
 Участковое лесничество Головинское
 Квартал 6 Выдел 31 Площадь, га 5,0
 Номер очага вредных организмов: _____ Размер пробной площади, га 5,0
 Таксационная характеристика:
 Тип леса: Е4 В3 Состав: 5Е3Б2ОС Возраст, лет: 70 Бонитет: 1
 Полнота: 0,7 Запас на га: 330 Возобновление нет

Время и причина ослабления насаждения:

Повреждено (заселено или отработано) короедом-типографом

Гнили корневые

Тип очага: эпизодический; хронический
(подчеркнуть)

Фаза развития очага вредных организмов: начальная; нарастание численности; собственно вспышка; кризис
(подчеркнуть)

Состояние насаждения, намечаемые мероприятия:

Средневзвешенная величина состояния насаждения - 2,14 (Ослабленное.)

Состояние насаждения -с нарушенной устойчивостью.

С целью предотвращения негативных процессов или снижения ущерба от их воздействия
назначается проведение выборочной санитарной рубки на площади 5,0 га.

Должность: Парфенов В.А. Инженер-лесопатолог 1 категории
ГАУ ВО "Владлесхоз"

Подпись

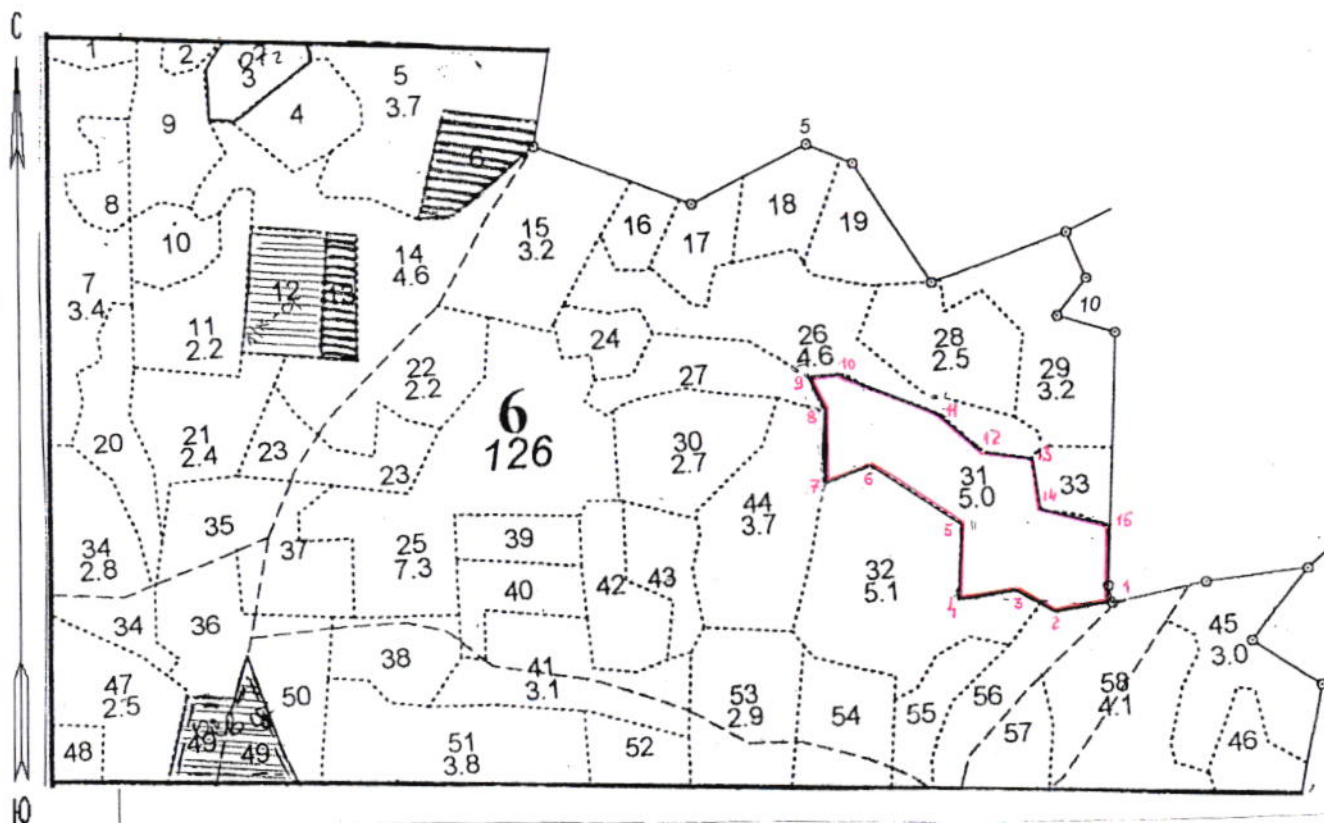


Дата составления документа: 13.10.2017 г.

телефон: 89065609922

Абрис участка

Масштаб 1:10 000



№ выдела	Ленты (круговой площадки) перече́та				
	№ ленты (площадки)	Длина, м	Ширина, м	Радиус, м	Площадь, га
31	сплошной перече́т				5,0

№ точек	Координаты	Румбы линий	Длина, м
1-2	55° 59' 45,9" сш; 40° 29' 44,5" вд	СЗ : 85°	70
2-3	55° 59' 45,1" сш; 40° 29' 41,4" вд	СЗ : 57°	55
3-4	55° 59' 46,6" сш; 40° 29' 39,6" вд	ЮЗ : 85°	80
4-5	55° 59' 46,1" сш; 40° 29' 36,5" вд	С : 0°	95
5-6	55° 59' 49,7" сш; 40° 29' 33,9" вд	СЗ : 57°	140
6-7	55° 59' 52,6" сш; 40° 29' 27,6" вд	ЮЗ : 69°	65
7-8	55° 59' 52,0" сш; 40° 29' 24,0" вд	СВ : 2°	100
8-9	55° 59' 51,2" сш; 40° 29' 25,1" вд	СЗ : 22°	50
9-10	55° 59' 56,6" сш; 40° 29' 23,7" вд	СВ : 83°	40
10-11	55° 59' 56,6" сш; 40° 29' 26,5" вд	ЮВ : 68°	145
11-12	55° 59' 54,4" сш; 40° 29' 33,3" вд	ЮВ : 51°	70
12-13	55° 59' 52,7" сш; 40° 29' 36,1" вд	ЮВ : 81°	60
13-14	55° 59' 52,2" сш; 40° 29' 39,4" вд	ЮВ : 9°	70
14-15	55° 59' 49,9" сш; 40° 29' 40,1" вд	ЮВ : 76°	90
15-1	55° 59' 48,9" сш; 40° 29' 44,9" вд	ЮЗ : 1°	105

Условные обозначения: Граница обследованного участка -

Исполнитель работ по проведению лесопатологического обследования:

Парфенов В.А. Инженер-лесопатолог I категории
ГАУ ВО "Владлесхоз"

подпись


подпись

Дата составления документа: 18.10.2017 г.

телефон:

89065609922