

УТВЕРЖДАЮ:

Должность Заместитель директора департамента лесного
хозяйства администрации Владимирской области
Ф.И.О. С.В. Артемьева
Дата 29.11.02

Акт

лесопатологического обследования № 1249

лесных насаждений ГКУ ВО "Заречное лесничество" (лесничество, лесопарк)
Владимирская область (субъект Российской Федерации)

Способ лесопатологического обследования:

1. Визуальный

2. Инструментальный

Место проведения

Участковое лесничество	Урочище (дача)	Квартал (кварталы)	Выдел (Выделы)	Площадь, га
Костинское		72	14	2,70

Лесопатологическое обследование проведено на площади 2,40 га

Поражено болезнями:

Вид болезни	Порода	Встречаемость (% пораженных деревьев)	Степень поражения лесного насаждения (слабая, средняя, сильная)
Гнили корневые	С	0,1	
Гнили корневые	Б	3,6	
Гнили корневые	ОС	1,2	

2.3. Выборке подлежит 76,4 % деревьев от запаса,

в том числе:

ослабленных _____ % (причины назначения) _____ ;

сильно ослабленных _____ % (причины назначения) _____ ;

усыхающих 2,5 % (причины назначения) 343, 396 ;

свежего сухостоя 3,1 %;

свежего ветровала _____ %;

свежего бурелома _____ %;

старого сухостоя 41,4 %;

старого ветровала 29,4 %;

старого бурелома _____ %;

аварийных _____ %.

2.4. Полнота лесного насаждения после уборки деревьев, подлежащих рубке, составит 0,1

Критическая полнота для данной категории лесных насаждений составляет 0,3

ЗАКЛЮЧЕНИЕ

С целью предотвращения негативных процессов или снижения ущерба от их воздействия назначено:

Участковое лесничество	Урочище	Квартал	Выдел	Площадь, га	Вид мероприятия	Площадь мероприятия	Порода	Запас на выдел, куб. м	Крайние сроки проведения
Костинское		72	14	2,7	СРС	2,4	Е	750,7	2019 г.

Ведомость перечета деревьев, назначенных в рубку, и абрис лесного участка прилагаются (приложение 2 и 3 к Акту).

Меры по обеспечению возобновления: лесные культуры

Мероприятия, необходимые для предупреждения повреждения или поражения смежных насаждений:

- проведение мероприятий в максимально сжатые сроки;

- своевременная вывозка заготовленной древесины;

- надзор за состоянием смежных насаждений.

Сведения для расчета степени повреждения:

Год образования старого сухостоя _____ - _____ ;

Основная причина повреждения древесины 821, 343, 396, 465, 300

Дата проведения обследований 22.09.2017 г.

Исполнитель работ по проведению лесопатологического обследования:

ФИО Чеканова Т.А.

Подпись 

Ведомость лесных участков с выявленными несоответствиями таксационным описаниям

Источник данных	Год проведения лесоустройства	Номер Квартала	Номер выдела	Площадь выдела	Целевое назначение лесов	Категория защитных лесов	Номер лесопатологического выдела	Площадь лесопатологического выдела, га	Таксационная характеристика лесного насаждения										Заложено пробных площадей	
									состав	порода	возраст	средняя высота, м	средний диаметр, см	тип леса	полнота	тип условий местопрорастания	бонитет	запас, куб.м/га	количество, шт.	общая площадь, га
1	2	3	4	5	6	7	8	9	10	11	12	13	14	15	16	17	18	19	20	21
ТО	2004	72	14	2,7	Защитные	Запретные полосы, расположенные вдоль водных объектов	1	2,40	3С3Е4Б	С	100	27	48	Ч	0,6	В3	1	320,0		
Ф	-	72	14	2,7	Защитные	Запретные полосы, расположенные вдоль водных объектов	1	2,40	6ЕЗС1Б+ОС	Е	100	27	24	Ч	0,6	В3	1	312,8	1	2,40

Примечание:

ТО - таксационное описание

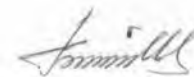
Ф - фактическая характеристика лесного насаждения

Исполнитель работ по проведению лесопатологического обследования:

ФИО _____

Чеканова Т.А.

Подпись _____



Результаты проведения лесопатологического обследования лесных насаждений за

Октябрь 2017 г.

Субъект Российской Федерации

Владимирская область

Лесничество (лесопарк)

ГКУ ВО "Заречное лесничество"

Участковое лесничество

Костинское

Урочище (лесная дача)

1	2	3	4	5	6	7	Таксационная характеристика лесного насаждения									17	Распределение деревьев по категориям состояния, % от запаса											29	30	31	32	Назначенные мероприятия			
							8	9	10	11	12	13	14	15	16		18	19	20	21	22	23	24	25	26	27	28					33	34		
72	14	2,70	Защитные	Запретные полосы, расположенные вдоль водных объектов	1	2,40	б*	Е*	100	27	24*	Ч	0,6	1	312,8	741	1,9	0,4		2,5		25,3		26,2				206, 612, 614, 214	62,9	821, 343, 396	54,0	СРС	2,40		
									3	С							185	3,1	4,3	4,9		0,1	14,3		0,1				832, 614, 206	9,5	465, 300, 821	14,5			
									1	Б							157	5,4	1,7	0,8		2,5	1,1		1,4				832, 206	3,7	465, 821	5,0			
									+	ОС							63	0,8	0,3			0,5	0,7		1,7				206, 832	3,6	821, 465	2,9			
ИТОГО ПО НАСАЖДЕНИЮ:																1146	11,2	6,7	5,7	2,5	3,1	41,4	-	29,4	-	-	-	-	-	206, 612, 614, 214, 832, 614	79,7	821, 343, 396, 465, 300	76,4	СРС	2,40

Показатели, не соответствующие таксационному описанию отмечаются «*». Расшифровка кодов причин и признаков указана в разделе 2 к Акту лесопатологического обследования

Исполнитель работ по проведению лесопатологического обследования:

ФИО Чеканова Т.А.

Подпись 

Дата составления документа 23.11.2017г.

Телефон 8 (4922) 53-05-61

Ведомость перечета деревьев назначенных в рубку

ВРЕМЕННАЯ ПРОБНАЯ ПЛОЩАДЬ № _____

Субъект Российской Федерации _____

Владимирская область

Лесничество (лесопарк) _____

ГКУ ВО "Заречное лесничество", Костинское участ. лес-во

Квартал 72 Выдел 14 Площадь 2,70 га.

Номер очага вредных организмов _____ Размер пробной площади 2,40 га.

Таксационная характеристика:

тип леса Ч состав 6ЕЗС1Б+ОС возраст 100 бонитет 1

полнота 0,6 запас на га 312,8 возобновление _____ отсутствует

Время и причина ослабления лесного насаждения:

воздействия сильных ветров прошлых лет, повлекшие наклон более 10°. изгиб или вывал деревьев (код 821), повр. (заселено или отработано) короедом-типографом (код 343), повр. стволов лосем (код 396), гнили корневые (код 465), повр. (заселено или отработано) стволовыми вредителями (код 300). Данные причины были определены по следующим основным признакам: обрыв корней (вывал) прошлых лет (код 206), заселено >3/4 окр. ств. под кроной (код 612), отработано >3/4 окр. ств. под кроной (код 614), мех. повр. ствола под кроной прошлых лет (>2/3 окр. ств.) (код 214), наличие гнили (код 832), отработано >3/4 окр. ств. под кроной (код 614).

Тип очага вредных организмов: эпизодический хронический (подчеркнуть)

Фаза развития очага вредных организмов: начальная, нарастания численности, собственно вспышка, кризис (подчеркнуть)

Состояние лесного насаждения, намечаемые мероприятия:

Средневзвешенная категория состояния насаждения составляет - 4,22

Состояние насаждения - усыхающее

Назначенное мероприятие - санитарная рубка сплошная

Исполнитель работ по проведению лесопатологического обследования:

ФИО _____ Чеканова Т.А.

Подпись _____



Дата составления документа _____

23.11.2017г.

Телефон _____

8 (4922) 53-05-61

ВЕДОМОСТЬ ПЕРЕЧЕТА ДЕРЕВЬЕВ

Порода: Ель

Ступени толщины	Количество деревьев по категориям состояния, шт.																Всего дер-в по ступеням толщины	
	I	II	III	IV		V		VI			ветровал. бурелом			аварийные деревья			шт.	в т. ч. подл. рубке. %
				НЗ	З	НЗ	З	НЗ	З	О	НЗ	З	О	НЗ	З	О		
1	2	3	4	5	6	7	8	9	10	11	12	13	14	15	16	17	18	19
8																		
12										4							4	0,5
16				33						100			33				166	22,4
20	5			10	5					68			57				145	18,9
24				5	10					107			39				161	21,7
28	10									57			77				144	18,1
32	4									21			39				64	8,1
36		1								17			18				36	4,7
40		1								3			9				13	1,6
44										1							1	0,1
48										1			4				5	0,7
52													2				2	0,3
56																		
60																		
Итого число стволов, шт	19	2		48	15					379			278				741	97,1
% от числа стволов породы	2,6	0,3		6,5	2,0					51,1			37,5				100,0	97,1
% от числа стволов всех пород	1,6	0,2		4,2	1,3					33,1			24,3				64,7	62,9
Итого запас породы, кубм	13,06	2,95		11,79	6,74					189,97			196,71				421,22	96,2
Итого. % от запаса породы	3,1	0,7		2,8	1,6					45,1			46,7				100,0	96,2
Итого. % от общего запаса	1,9	0,4		1,6	0,9					25,3			26,2				56,3	54,0

Порода: Сосна

Ступени толщины	Количество деревьев по категориям состояния, шт.																Всего дер-в по ступеням толщины	
	I	II	III	IV		V		VI			ветровал. бурелом			аварийные деревья			шт.	в т. ч. подл. рубке. %
				НЗ	З	НЗ	З	НЗ	З	О	НЗ	З	О	НЗ	З	О		
1	2	3	4	5	6	7	8	9	10	11	12	13	14	15	16	17	18	19
8																		
12																		
16										4							4	2,2
20	4									8							12	4,3
24	5									8							13	4,3
28	10	4	1							15			1				31	8,6
32	8	7				1				19							35	10,8
36	5	2	2							21							30	11,4
40		8								30							38	16,2
44		5	4							1							10	0,5
48			4														4	
52			7							1							8	0,5
56																		
60																		
Итого число стволов, шт	32	26	18			1				107			1				185	58,8
% от числа стволов породы	17,4	14,1	9,7			0,5				57,8			0,5				100,0	58,8
% от числа стволов всех пород	2,8	2,3	1,6			0,1				9,3			0,1				16,2	9,5
Итого запас породы, кубм	23,44	32,33	36,98			1,01				107,69			0,61				202,05	54,1
Итого. % от запаса породы	11,6	16,0	18,3			0,5				53,3			0,3				100,0	54,1
Итого. % от общего запаса	3,1	4,3	4,9			0,1				14,3			0,1				26,8	14,5

Порода: Береза

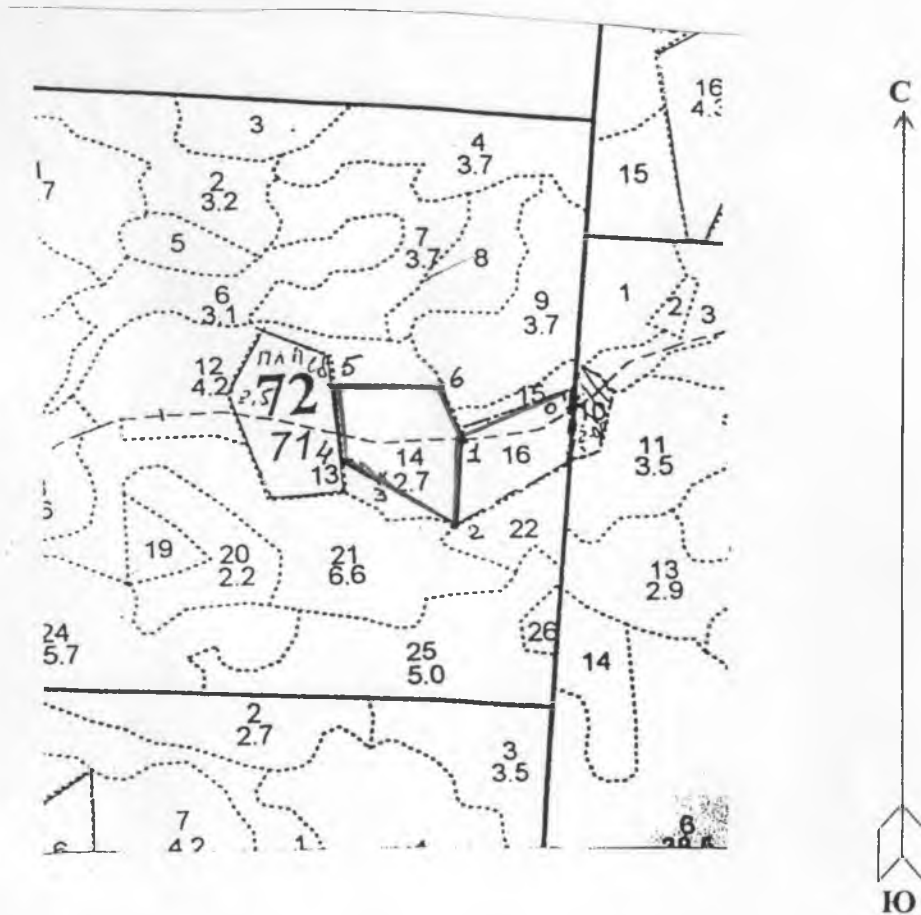
Ступени толщины	Количество деревьев по категориям состояния, шт.																Всего дер-в по ступеням толщины	
	I	II	III	IV		V		VI			ветровал. бурелом			аварийные деревья			шт.	в т. ч. подл. рубке. %
				НЗ	З	НЗ	З	НЗ	З	О	НЗ	З	О	НЗ	З	О		
1	2	3	4	5	6	7	8	9	10	11	12	13	14	15	16	17	18	19
8																		
12																		
16	9																9	
20	20									1							21	0,6
24	20	10				2				2			4				38	5,1
28	35	5				2				3			1				46	3,8
32	2	6	2			7				3			2				22	7,6
36	1		4			5							3				13	5,1
40						4				2			2				8	5,1
44																		
48																		
52																		
56																		
60																		
Итого число стволов, шт.	87	21	6			20				11				12			157	27,3
% от числа стволов породы	55,5	13,4	3,8			12,7				7,0				7,6			100,0	27,3
% от числа стволов всех пород	7,6	1,8	0,5			1,7				1,0				1,0			13,6	3,7
Итого запас породы, кубм.	40,35	12,45	6,08			19,11				8,40				10,14			96,54	39,0
Итого, % от запаса породы	41,8	12,9	6,3			19,8				8,7				10,5			100,0	39,0
Итого, % от общего запаса	5,4	1,7	0,8			2,5				1,1				1,4			12,9	5,0

Порода: Осина

Ступени толщины	Количество деревьев по категориям состояния, шт.																Всего дер-в по ступеням толщины	
	I	II	III	IV		V		VI			ветровал. бурелом			аварийные деревья			шт.	в т. ч. подл. рубке. %
				НЗ	З	НЗ	З	НЗ	З	О	НЗ	З	О	НЗ	З	О		
1	2	3	4	5	6	7	8	9	10	11	12	13	14	15	16	17	18	19
8																		
12																		
16	5									2							7	3,2
20	8									2				11			21	20,6
24	3	1				3								9			16	19,0
28	2	3				4				1				5			12	11,1
32						2				2				2			6	9,5
36										1							1	1,6
40																		
44																		
48																		
52																		
56																		
60																		
Итого число стволов, шт.	18	4				6				8				27			63	65,1
% от числа стволов породы	28,6	6,3				9,5				12,7				42,9			100,0	65,1
% от числа стволов всех пород	1,6	0,3				0,5				0,7				2,4			5,5	3,6
Итого запас породы, кубм.	6,21	2,56				4,08				4,91				13,13			30,90	71,6
Итого, % от запаса породы	20,1	8,3				13,2				15,9				42,5			100,0	71,6
Итого, % от общего запаса	0,8	0,3				0,5				0,7				1,7			4,0	2,9

Абрис участка

M 1:10000



№ выдела	Ленты (круговой площадки) перечёта				
	№ ленты (площадки)	длина, м	ширина, м	радиус, м	площадь, га
14	Сплошной пересчет				2,40

Номера точек	Координаты	Румбы линий	Длина, м	Номера точек	Координаты	Румбы линий	Длина, м
0-1	55°59'350";39°12'516"	ест.гр.	149				
1-2	55°59'334";39°12'392"	ЮВ:3°	117				
2-3	55°59'271";39°12'374"	СЗ:70°	110				
3-4	55°59'297";39°12'279"	СЗ:68°	59				
4-5	55°59'316";39°12'231"	СЗ:12°	112				
5-6	55°59'376";39°12'230"	СВ:79°	127				
6-1	55°59'377";39°12'346"	ЮВ:41°	94				

Условные обозначения: - Границы участка

Исполнитель работ по проведению лесопатологического обследования:

ФИО Чеканова Т.А. Подпись

Дата составления документа 23.11.2017г. Телефон 8 (4922) 53-05-61

**Листок сигнализации
о выявлении повреждений насаждений насекомыми,
болезнями и другими неблагоприятными факторами**

1. Место выявления, повреждений

ГКУ ВО «Заречное лесничество»

Участковое лесничество **Костинское**
квартал 72 выдел 14 площадь 2,4 га

2. Что обнаружено

Старый сухостой, ветровал

(ветровал, бурелом, горельник, объедание, свежий сухостой, пожелтение хвои и листвы, наличие большого количества личинок, и другое и т.п.)

3. Повреждена древесина породы: **ели, береза**

4. Примерная площадь повреждения **2,4 га,**

5. Сообщил (должность Ф.И.О.)

Участковый лесничий

6. Контактный телефон (адрес)

2-14-42

Дата **28 августа** 2017 год



