

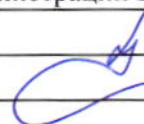
УТВЕРЖДАЮ:

Должность Заместитель директора департамента лесного

хозяйства администрации Владимирской области

Ф.И.О. С.В.Артемьева

Дата

 01.11.17

АКТ ЛЕСОПАТОЛОГИЧЕСКОГО ОБСЛЕДОВАНИЯ № 1243

лесных насаждений ГКУ ВО "Меленковское лесничество" (лесничество, лесопарк)
Владимирская область (Субъект Российской Федерации)

Способ лесопатологического обследования:

1. Визуальный
2. Инструментальный

Место проведения:

Участковое лесничество	Урочище	Квартал	Выдел	Площадь, га
1	2	3	4	5
Каменское		104	28	6,8

Лесопатологическое обследование проведено на общей площади: 6,8 га.

1. Визуальное лесопатологическое обследование в Кв. 104, выделе 28

Наземное

Дистанционное

1.1. На площади 6,8 га фактическая таксационная характеристика лесного насаждения соответствует (не соответствует) таксационному описанию. нужное подчеркнуть

Причины несоответствия _____ Ранее проводимые лесохозяйственные мероприятия. _____

Список участков с выявленными несоответствиями приведен в приложении 1 к настоящему акту

1.2. Лесные насаждения с нарушенной и утраченной устойчивостью выявлены на площади _____ га.

Участковое лесничество	Урочище (дача)	Площадь, га		Причина ослабления (гибели)
		с нарушенной устойчивостью	с утраченной устойчивостью	

Состояние обследованных лесных насаждений приведено в приложениях 1.1-1.4 к Акту в зависимости от метода проведения ЛПО.

1.3. В обследованных лесных участках прогнозируется:

Прогноз	Площадь, га
Ослабление лесных насаждений	
Усыхание лесных насаждений различной степени	
Развитие очагов вредных организмов	6,8

1.4. Обнаружено загрязнение лесного участка отходами и выбросами: **промышленными**
бытовыми

Вид загрязнения	Размеры загрязнения			Объем, кубм	Площадь загрязнения, га
	длина, м	ширина, м	высота, м		

ЗАКЛЮЧЕНИЕ

Оценка текущего санитарного и лесопатологического состояния лесных насаждений, назначенные профилактические мероприятия по защите лесов, агитационные мероприятия:

В результате лесопатологического обследования обнаружено поражение лесных культур сосновым вертуном на площади 6,8 га. Степень поражения болезнью составляет 90%

С целью повышения устойчивости насаждения и предотвращения неблагоприятных воздействий необходимо проведение лесохозяйственных профилактических мероприятий, а также агротехнический уход, согласно проекту лесных культур.

Дата проведения обследований: 27.07.2017г.

Исполнитель работ по проведению лесопатологического обследования: Начальник Бутылицкого производственного участка Меленковского филиала ГАУ ВО "Владлесхоз" Рогожин А.А.


_____ подпись

Результаты проведения лесопатологического обследования лесных насаждений за сентябрь 2017 г.

Лесничество (лесопарк) ГКУ ВО "Меленковское лесничество"
Урочище (лесная дача)

Субъект Российской Федерации Владимирская область
Участковое лесничество: Каменское

1	2	3	4	5	6	7	Таксационная характеристика лесного насаждения								17	Распределение деревьев по категориям состояния, % от запаса										29	30	31	32	Назначенные мероприятия							
							8	9	10	11	12	13	14	15		16	18	19	20	21	22	23	24	25	26					27	28	Вид	Площадь, га				
104	28	6,8	Эксплуатационные														без признаков ослабления	ослабленные	сильно ослабленные	усыхающие	свежий сухой	старый сухой	свежий дулом	старый дулом	свежий ветровал	старый ветровал	аварийные деревья	Признаки повреждения деревьев(код)***	Доля поврежденных деревьев, %	Причина ослабления, повреждена**	Полежит рубке, %	33	34	лесохозяйственные профилактических мероприятий, а также агролеснических ход, согласно проекту лесных культур	6,8		
																												251; 252	288								
										Повреждение лесных культур сосновым вертуном - 90%																											

Примечание – Показатели, не соответствующие таксационному описанию отмечаются «*»

**Причина ослабления, повреждения: 288 - Вертун сосновый

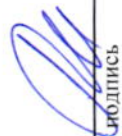
***Признаки повреждения деревьев: 251 - Деформация побегов

252 - Деформация стволов

Исполнитель работ по проведению лесопатологического обследования: Начальник Бутылицкого производственного участка Меленковского филиала ГАУ ВО "Владлесхоз" Рогожин А.А.

Дата составления документа: 16.10.2017г.

телефон: 8(960)729 02 08


Подпись

Ведомость лесных участков с выявленными несоответствиями таксационному описанию

Источник данных	Год проведения лесосурьейства	Номер квартала	Номер выдела	Площадь выдела, га.	Целевое назначение лесов	Категория защитных лесов	Номер лесопатологического выдела	Площадь лесопатологического выдела, га.	Таксационная характеристика								Заложено пробных площадей				
									Состав	Возраст, лет	Средняя высота, м	Средний диаметр, см	Тип условий местопрорастания	Плотота	Бонитет	Запас, м.куб/га	Количество	Общая площадь, га			
ТО	2012 г	104	28	6,8	Эксплуатационные		1	6,6	Проголина				ЗЛРТ; В2								
								6,8													Л.К. 2013 г. 10С
Ф																					

ТО - таксационные описания

Ф - фактическая характеристика лесного насаждения

Начальник Бутылицкого производственного участка Меленковского филиала ГАУ ВО "Владлесхоз" Рогожин А.А.

Исполнитель работ по проведению лесопатологических обследований:



1	2	3	4	5	6	7	8	9	10	11	12	13	14	15	16	17	18	19	20	21	22	23	24		
Н	Состав	Подрост	по	Я	Вы	Эле	Воз	Вы	Ди	Кл	Гр	Бо	Тип	Полн	Запас	сырораст	Кл	Запас	на	выделе	дес	МЗ			
вы	шадь	длесок	покров	поч	со	мент								ота	леса	дес	МЗ	ас							
де	ла	ва	рельеф	особенн	р	та	ра	со	ам	с	па	ни	леса	Сумм	на	общий	в	т	ч	с	су	ре	еди	захламлен	Хозяйственные
ла	га	ости	выдела	Отмет	ле		ст	та	ет	во	во	те	а	пл	по	то	стоя	дин	ни	хо	ни	дер	общий	лик	мероприятия
		ка	о	порослевом	у	я	са	р	зр	зр	ва	ва	ТЛУ	оша	1	на	сос	ва	ва	ва	ва	ва	ва	ва	
		происх	Наимен	кат	ру			р	ас	ас	т		дей	та	выдел	ляю	ос	ро	ос	ро	ос	ро	ос	ро	ос
		Хар	лесных	культур				та	та	та			ний	ний	шм	ти	го	го	го	го	го	го	го	го	го
		Кадастров	оценка																						

повреждение НИЗОВЫМ ПОЖАРОМ, 10 г., СОСНА, СИЛЬНАЯ ПОВРЕЖДЕННОСТЬ

ВСР (УБ. СУХ.)

27 9,7 ГАРЬ

С

1

ЗМ
А2

281

10

Л. КУЛЬТУРЫ
РТК НМ 07 Скультуры-42 г., состояние ПОГИБИШЕ, ПОВРЕЖДЕНО ПОЖАРОМ
повреждение НИЗОВЫМ ПОЖАРОМ, 10 г., СОСНА, СИЛЬНАЯ ПОВРЕЖДЕННОСТЬВСР (УБ. СУХ.)
УБОРКА ЗАХЛАМ

28 6,6 ПРОГАЛИНА

С

2

ЗЛРТ
В2Л. КУЛЬТУРЫ
РТК НМ 07 СЛ. КУЛЬТУРЫ
РТК НМ 07 С29 1 ВОЛОТО
ПЕРЕХОДНОЕ, ОСОКО-СФАГНОВЕ

В

1

ЗЛРТ
В2

12

1

Л. КУЛЬТУРЫ
РТК НМ 07 С
ВСР (УБ. СУХ.)подлесок: КРЛ Р РЕДКИЙ
повреждение НИЗОВЫМ ПОЖАРОМ, 10 г., БЕРЕЗА, СИЛЬНАЯ ПОВРЕЖДЕННОСТЬ

УБОРКА ЗАХЛАМ

31 1,9 ГАРЬ

С

1А

ЗЛРТ
В2

55

Л. КУЛЬТУРЫ
РТК НМ 07 Скультуры-52 г., состояние ПОГИБИШЕ, ПОВРЕЖДЕНО ПОЖАРОМ
повреждение НИЗОВЫМ ПОЖАРОМ, 10 г., СОСНА, СИЛЬНАЯ ПОВРЕЖДЕННОСТЬ

ВСР (УБ. СУХ.)

32 5 ГАРЬ

С

2

ЗЛРТ
В2

2

Л. КУЛЬТУРЫ
РТК НМ 07 Скультуры-87 г., состояние ПОГИБИШЕ, ПОВРЕЖДЕНО ПОЖАРОМ
повреждение НИЗОВЫМ ПОЖАРОМ, 10 г., СОСНА, СИЛЬНАЯ ПОВРЕЖДЕННОСТЬ

ВСР (УБ. СУХ.)

33 8 ГАРЬ

С

2

ЗМ
А2

22

Л. КУЛЬТУРЫ
РТК НМ 07 С

повреждение НИЗОВЫМ ПОЖАРОМ, 10 г., СОСНА, СИЛЬНАЯ ПОВРЕЖДЕННОСТЬ

ВСР (УБ. СУХ.)

33 8 ГАРЬ

С

2

ЗЛРТ
В2

1

Л. КУЛЬТУРЫ
РТК НМ 07 СКОПИЯ
ВЕРНА

98

112

113



103

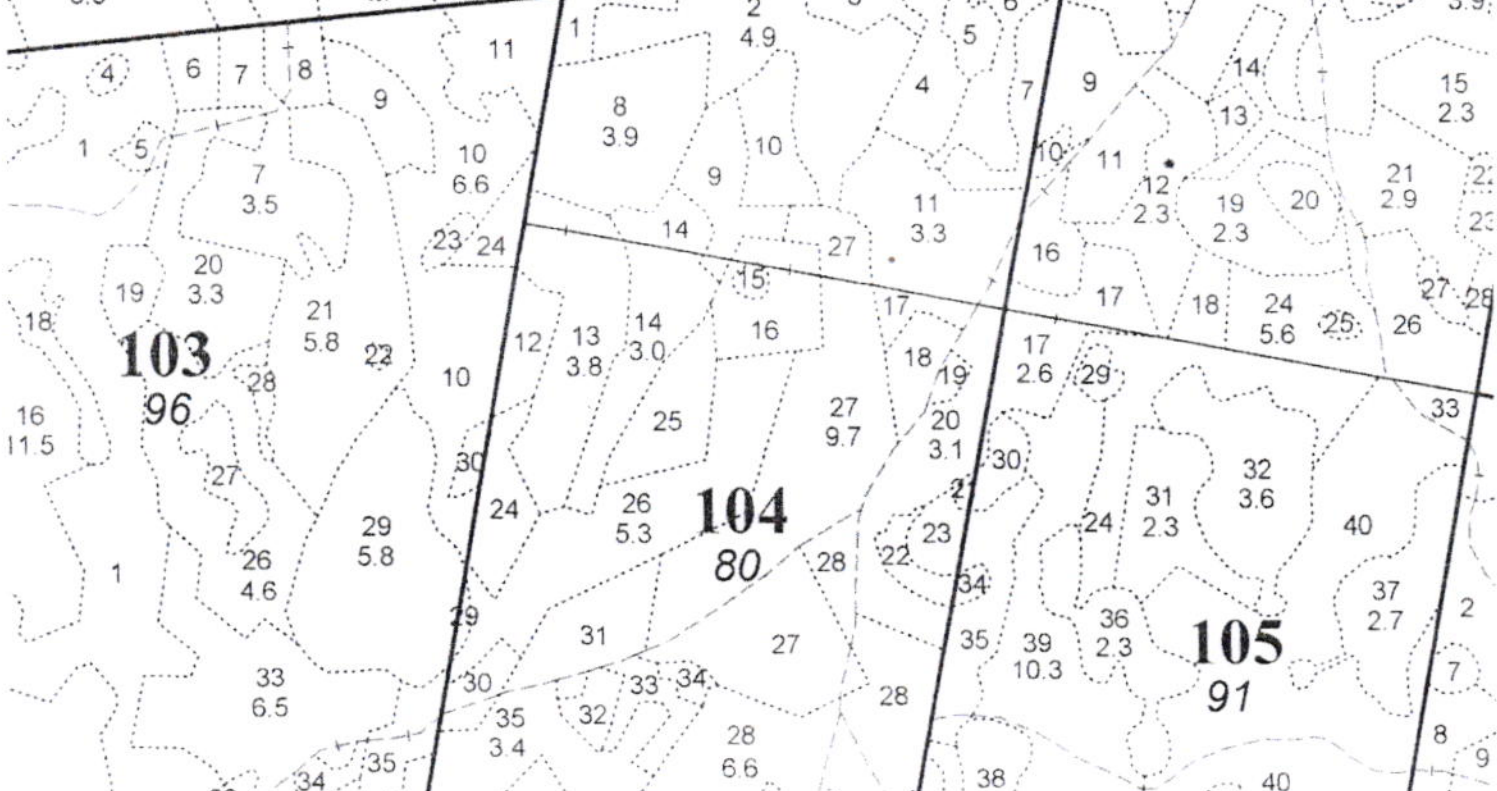
96

104

80

105

91



117

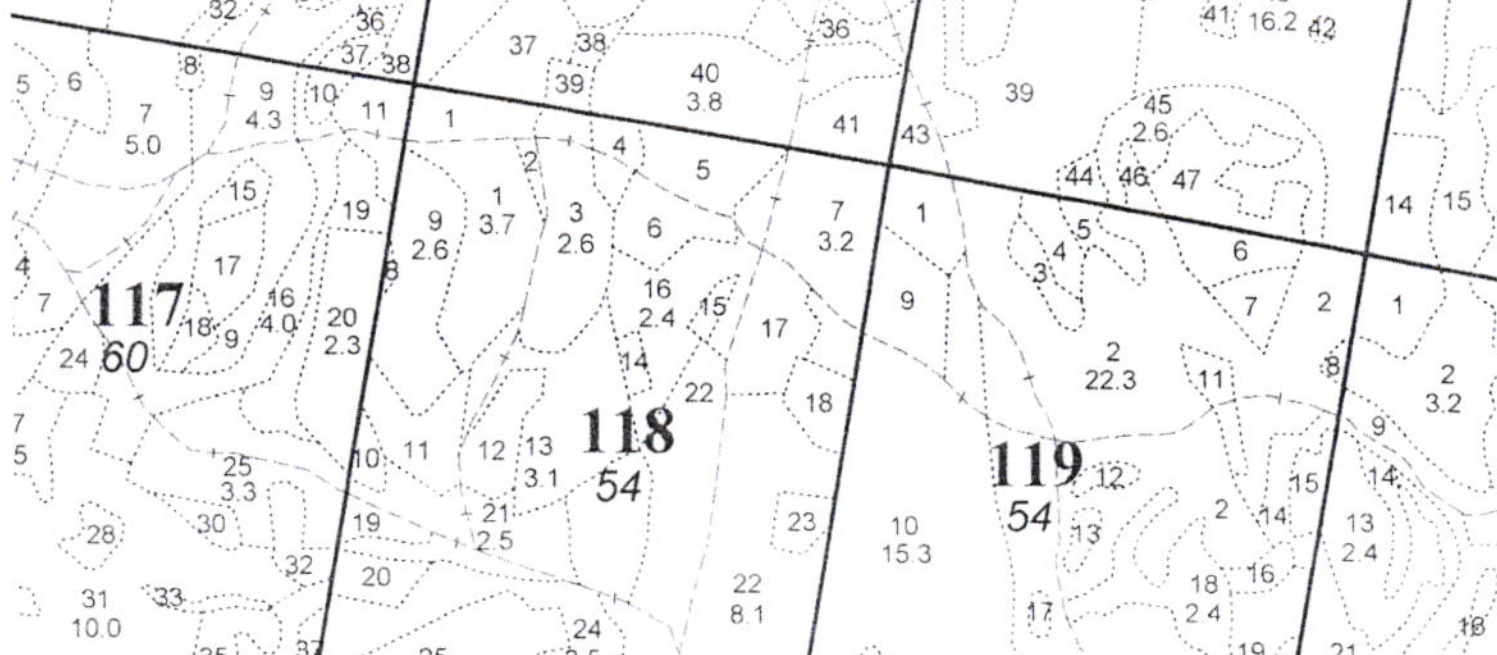
60

118

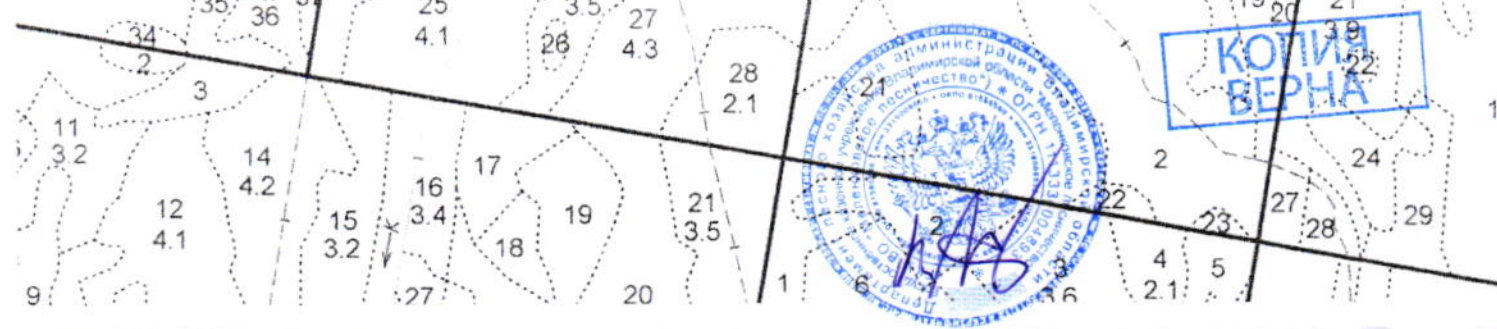
54

119

54

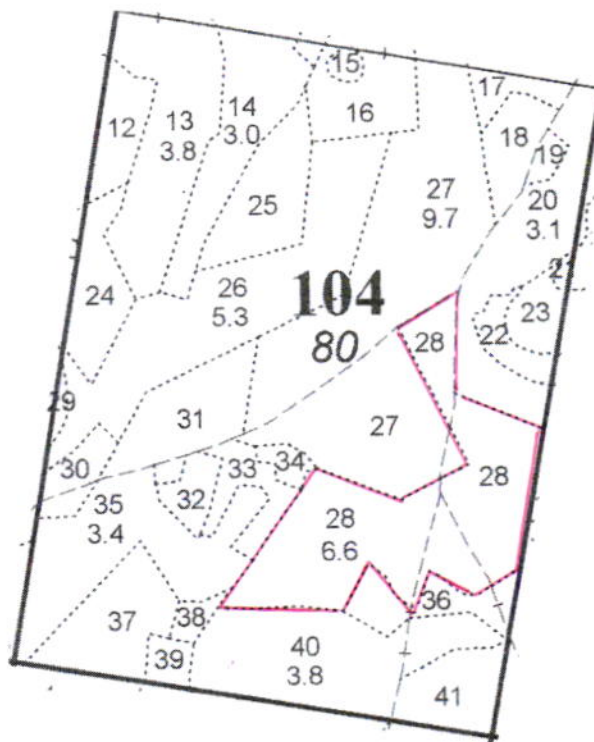


КОПИЯ
ВЕРНА



Абрис участка

Масштаб 1:10 000



№ выдела	Ленты (круговой площадки) перечета				
	№ ленты (площадки)	Длина,м	Ширина,м	Радиус,м	Площадь,га
28					6,8

№ точек	Координаты	Румбы линий	Длина,м

Условные обозначения: Граница обследованного участка -

Исполнитель работ по проведению лесопатологического обследования:

Начальник Бутылицкого производственного участка Меленковского филиала ГАУ ВО "Владлесхоз" Рогожин А.А.

подпись

подпись

Дата составления документа: 16.10.2017..

телефон:

8(960)729 02 08