

УТВЕРЖДАЮ:

Должность Заместитель директора департамента лесного  
хозяйства администрации Владимирской области  
Ф.И.О. С.В.Артемова  
Дата 01.11.17

## АКТ ЛЕСОПАТОЛОГИЧЕСКОГО ОБСЛЕДОВАНИЯ № 1228

лесных насаждений ГКУ ВО "Меленковское лесничество" (лесничество, лесопарк)  
Владимирская область (Субъект Российской Федерации)

Способ лесопатологического обследования:

1. Визуальный   
2. Инструментальный

Место проведения:

Участковое лесничество	Урочище	Квартал	Выдел	Площадь, га
1	2	3	4	5
Каменское		99	21	36,0

Лесопатологическое обследование проведено на общей площади: 2,3 га.



**Результаты проведения лесопатологического обследования лесных насаждений за сентябрь 2017 г.**

Субъект Российской Федерации Владимирская область Лесничество (лесопарк) ГКУ ВО "Меленковское лесничество"

Участковое лесничество: Каменское

Урочище (лесная дача)

1	2	3	4	5	6	7	Таксационная характеристика лесного насаждения							17	Распределение деревьев по категориям состояния, % от запаса										29	30	31	32	Назначенные мероприятия						
							8	9	10	11	12	13	14		15	16	18	19	20	21	22	23	24	25					26	27	28	33	34		
Номер квартала	Номер выдела	Площадь выдела, га	Целевое назначение лесов	Категория зашитности	Номер лесопатологического	Площадь лесопатологического	выдела, га	состав	порода	возраст	средняя высота, м	средний диаметр, см	тип леса	полнота	бонитет	Запас, м <sup>3</sup> /га	шт.	без признаков ослабления	ослабленные	сильно ослабленные	усыхающие	свежий сухостой	старый сухостой	свежий бурелом	старый бурелом	свежий ветровал	старый ветровал	аварийные деревья	Признаки повреждения деревьев(кол)***	Доля поврежденных деревьев, %	Причина ослабления, повреждена**	Подлежит рубке, %	Вид	Назначенные мероприятия	
99	21	36,0	Эксплуатационные		1	2,3	10	С	6	1,2		Ч; В3						251;	252	251;	252	288												лесохозяйственные профилактические мероприятия, а также агротехнический уход, согласно проекту лесных культур	2,3

Примечание – Показатели, не соответствующие таксационному описанию отмечаются «\*»

\*\*Причина ослабления, повреждения: 288 - Вертун сосновый

\*\*\*Признаки повреждения деревьев: 251 - Деформация побегов

252 - Деформация стволов

Исполнитель работ по проведению лесопатологического обследования: Начальник Бутылицкого производственного участка Меленковского филиала ГАУ ВО "Владлесхоз" Рогожин А.А.

Дата составления документа: 16.10.2017г.

телефон: 8(960)729 02 08

  
Рогожин

Ведомость лесных участков с выявленными несоответствиями таксационному описанию

Источник данных	Год проведения лесосурьейства	Номер квартала	Номер выдела	Площадь выдела, га.	Целевое назначение лесов	Категория защитных лесов	Номер лесопатологического выдела	Площадь лесопатологического выдела, га.	Таксационная характеристика								Заложено пробных площадей				
									Состав	Возраст, лет	Средняя высота, м	Средний диаметр, см	Тип условий местопроизрастания	Плотота	Бонитет	Запас, м.куб/га	Количество	Общая площадь, га			
ТО	2012 г	99	21	36,0	Эксплуатационные		1	2,3	Вырубка 2011 года				Ч; В3								
																					Л.К. 2012 г. 10С
Ф													Ч; В3								

ТО - таксационные описания

Ф - фактическая характеристика лесного насаждения

Исполнитель работ по проведению лесопатологических обследований: Начальник Бутылицкого производственного участка Меленковского филиала ГАУ ВО "Владлесхоз" Рогожин А.А.





Каменское участковое лесничество										Категория зашитности ЭКСПЛУАТАЦИОННЫЕ ЛЕСА										Квартал 99							
№	Пло-щадь	Состав	Площадь	Выдел	Возраст	Диаметр	Группа	Тип леса	Полнота	Запас сырья	Класс	Выдел	Дес.	МЗ	Класс	Запас сырья	Класс	Выдел	Дес.	МЗ	Класс	Запас сырья	Класс	Выдел	Дес.	МЗ	
20	2,3	4Б20С3С1С	1	14	В	30	15	12	3	2	2	ЗМ	0,5	14	6	2	2	2	2	2	2	2	2	2	2	2	2
21	36,0	вырубка- 11 г. пней 350 шт/га,																									
22	1,0	БОЛОТО ПЕРЕХОДНОЕ, ОСОКО-СФАГНОВОЕ																									
23	1,1	вырубка- 11 г. пней 300 шт/га,																									
24	1,3	вырубка- 11 г. пней 300 шт/га,																									
25	,2	ГАРЬ																									
26	1,1	ГАРЬ																									
27	4,0	ГАРЬ																									
28	5,9	несокнувшиеся культуры																									

подлесок: КРЛ ИВК РЕДКИЙ повреждение НИЗОВЫМ ПОЖАРОМ, 10 г., СОСНА, СРЕДНЯЯ ПОВРЕЖДЕННОСТЬ  
СОСТАВ НЕОДНОРОДНЫЙ, ПОЛНОТА НЕРАВНОМЕРНАЯ, НАСАЖДЕНИЕ РАЗНОВОЗРАСТНОЕ, ТЛУ ВАРЬИРУЕТ, ТИП ЛЕСА ВАРЬИРУЕТ

Л. КУЛЬТУРЫ  
рпк нм 09 С

Л. КУЛЬТУРЫ  
рпк нм 07 С

Л. КУЛЬТУРЫ  
рпк нм 07 С

ЕСТЕСТВ. ВОЗОБ  
ВСП (УБ. СУХ.)

ЕСТЕСТВ. ВОЗОБ

ЕСТЕСТВ. ВОЗОБ  
ВСП (УБ. СУХ.)

ДОПОЛ. КУЛЬТУР

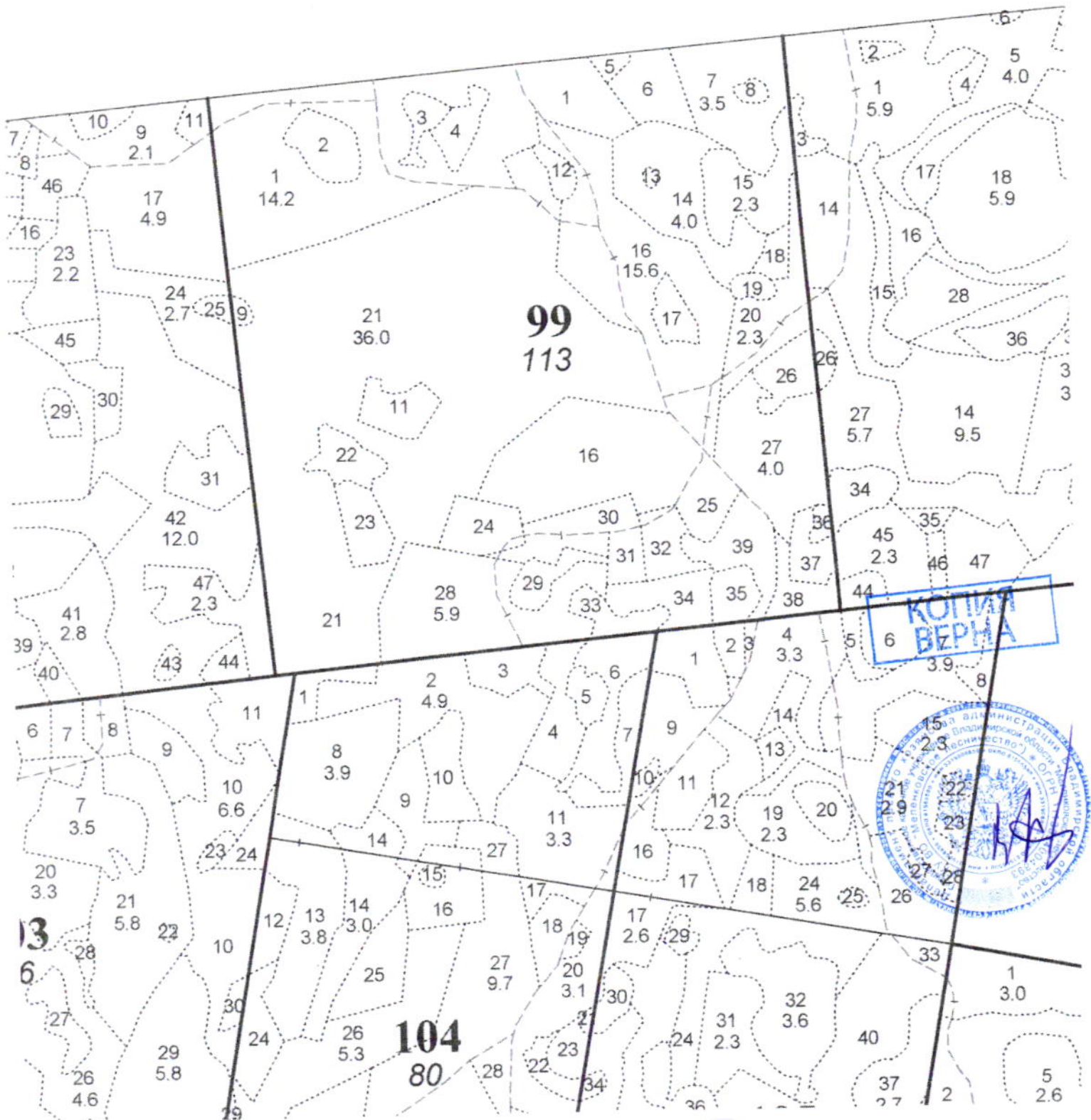


КОПИЯ  
ВЕРНА

# ПЛАНШЕТ № 5

ЛЕСОУСТРОЙСТВО 2011 г.

Пичугинское участковое лесничество



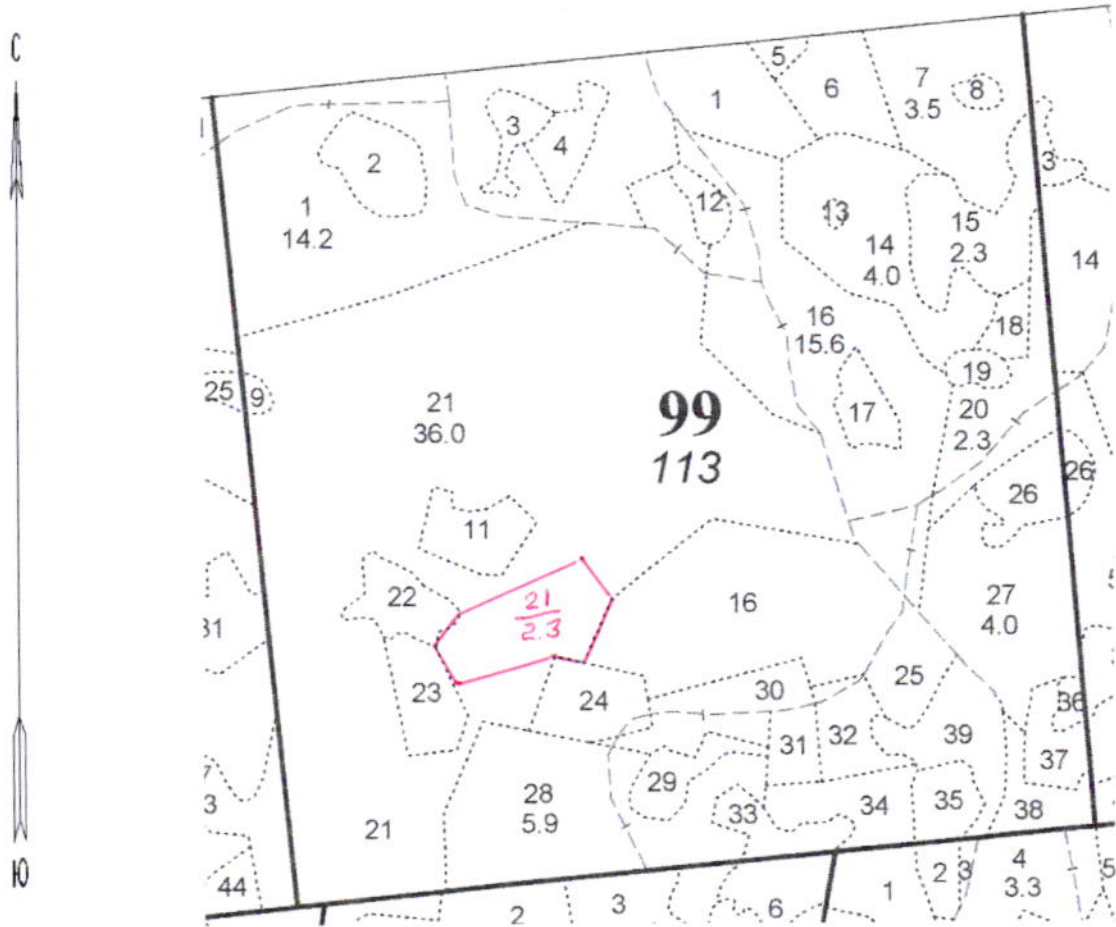
КОПИЯ  
ВЕРНА





Абрис участка

Масштаб 1:10 000



№ выдела	Ленты (круговой площадки) перечета				
	№ ленты (площадки)	Длина, м	Ширина, м	Радиус, м	Площадь, га
21					2,3

№ точек	Координаты	Румбы линий	Длина, м

Условные обозначения: Граница обследованного участка -

Исполнитель работ по проведению лесопатологического обследования:

Начальник Бутылицкого производственного участка Меленковского филиала ГАУ ВО "Владлесхоз" Рогожин А.А.

подпись

  
подпись

Дата составления документа: 16.10.2017.

телефон:

8(960)729 02 08