

УТВЕРЖДАЮ:

Должность Заместитель директора департамента лесного

хозяйства администрации Владимирской области

Ф.И.О. С.В.Артемьева

Дата

01.11.17

АКТ ЛЕСОПАТОЛОГИЧЕСКОГО ОБСЛЕДОВАНИЯ № 1224

лесных насаждений ГКУ ВО "Меленковское лесничество" (лесничество, лесопарк)
Владимирская область (Субъект Российской Федерации)

Способ лесопатологического обследования:

1. Визуальный

2. Инструментальный

Место проведения:

Участковое лесничество	Урочище	Квартал	Выдел	Площадь, га
1	2	3	4	5
Каменское		48	5	55,0

Лесопатологическое обследование проведено на общей площади: 34,0 га.

1. Визуальное лесопатологическое обследование в Кв. 48, выделе 5

Наземное

Дистанционное

1.1. На площади 34,0 га фактическая таксационная характеристика лесного насаждения соответствует (не соответствует) таксационному описанию. нужное подчеркнуть

Причины несоответствия Ранее проводимые лесохозяйственные мероприятия.

Список участков с выявленными несоответствиями приведен в приложении 1 к настоящему акту

1.2. Лесные насаждения с нарушенной и утраченной устойчивостью выявлены на площади _____ га.

Участковое лесничество	Урочище (дача)	Площадь, га		Причина ослабления (гибели)
		с нарушенной устойчивостью	с утраченной устойчивостью	

Состояние обследованных лесных насаждений приведено в приложениях 1.1-1.4 к Акту в зависимости от метода проведения ЛПО.

1.3. В обследованных лесных участках прогнозируется:

Прогноз	Площадь, га
Ослабление лесных насаждений	
Усыхание лесных насаждений различной степени	
Развитие очагов вредных организмов	34,0

1.4. Обнаружено загрязнение лесного участка отходами и выбросами: **промышленными**
бытовыми

Вид загрязнения	Размеры загрязнения			Объем, кубм	Площадь загрязнения, га
	длина, м	ширина, м	высота, м		

ЗАКЛЮЧЕНИЕ


Оценка текущего санитарного и лесопатологического состояния лесных насаждений, назначенные профилактические мероприятия по защите лесов, агитационные мероприятия:

В результате лесопатологического обследования обнаружено поражение лесных культур сосновым вертуном на площади 34 га. Степень поражения болезнью составляет 85%

С целью повышения устойчивости насаждения и предотвращения неблагоприятных воздействий необходимо проведение лесохозяйственных профилактических мероприятий, а также агротехнический уход, согласно проекту лесных культур.

Дата проведения обследований: 27.07.2017г.

Исполнитель работ по проведению лесопатологического обследования: Начальник Бутылицкого производственного участка Меленковского филиала ГАУ ВО "Владлесхоз" Рогожин А.А.


подпись

Результаты проведения лесопатологического обследования лесных насаждений за сентябрь 2017 г.

Субъект Российской Федерации Владимирская область Лесничество (лесопарк) ГКУ ВО "Меленковское лесничество"
Участковое лесничество: Каменское Урочище (лесная дача)

1	2	3	4	5	6	7	Таксационная характеристика лесного насаждения							17	Распределение деревьев по категориям состояния, % от запаса										29	30	31	32	Назначенные мероприятия						
							8	9	10	11	12	13	14		15	16	18	19	20	21	22	23	24	25					26	27	28	33	34		
Номер квартала	Номер выдела	Площадь выдела, га	Целевое назначение лесов	Категория зашитности	Номер лесопатологического	Площадь лесопатологического	Высота выдела, га	состав	попоя	возраст	средняя высота, м	средний диаметр, см	тип леса	полнота	бонитет	Запас, м ³ /га	Число деревьев на проб. шт.	без признаков ослабления	ослабленные	сильно ослабленные	усыхающие	свежий сухой	старый сухой	свежий бурелом	старый бурелом	свежий ветровал	старый ветровал	аварийные деревья	Признаки повреждения деревьев(кол)***	Доля поврежденных деревьев, %	Причина ослабления, повреждена**	Полжежит рубке, %	Вид	Назначенные мероприятия	
48	5	55,0	Эксплуатационные		1	34,0	10	С	6	1,5		3ЛПТ; В2						18	19	20	21	22	23	24	25	26	27	28	251; 252	288			лесохозяйственные профилактические мероприятия, а также агролесный уход, согласно проекту лесных культур	Площадь, га	34,0

Примечание – Показатели, не соответствующие таксационному описанию отмечаются «*»

**Причина ослабления, повреждения: 288 - Вертун сосновый

***Признаки повреждения деревьев: 251 - Деформация побегов

252 - Деформация стволов

Исполнитель работ по проведению лесопатологического обследования: Начальник Бутылицкого производственного участка Меленковского филиала ГАУ ВО "Владлесхоз" Рогожин А.А.

Дата составления документа: 16.10.2017г. телефон: 8(960)729 02 08



подпись

Ведомость лесных участков с выявленными несоответствиями таксационному описанию

Источник данных	Год проведения лесосурьейства	Номер квартала	Номер выдела	Площадь выдела, га.	Целевое назначение лесов	Категория защитных лесов	Номер лесопатологического выдела	Площадь леспатологического выдела, га.	Таксационная характеристика								Заложено пробных площадей						
									Состав	Возраст, лет	Средняя высота, м	Средний диаметр, см	Тип условий местопрорастания	Плотота	Бонитет	Запас, м.куб/га	Количество	Общая площадь, га					
ТО	2012 г	48	5	55,0	Эксплуатационные		1	34,0	вырубка 2011 года				3ЛРТ; В2										
																						Л.К. 2012 г. 10С	6
Ф																							

ТО - таксационные описания
Ф - фактическая характеристика лесного насаждения

Исполнитель работ по проведению лесопатологических обследований: Начальник Бутылицкого производственного участка Меленковского филиала ГАУ ВО "Владлесхоз" Рогожин А.А.



Категория защитности ЭКСПЛУАТАЦИОННЫЕ ЛЕСА

Каменское участковое лесничество

№	Площадь	Состав	Подрост	лос	Я	Высота	Возраст	Высота	Диаметр	Группа	Вид	Тип	Полнота	Запас	сырораств	Класс	Запас	на	выделе	дес	МЗ		
1	2	3	4	5	6	7	8	9	10	11	12	13	14	15	16	17	18	19	20	21	22	23	24
1	3	ПОГИБШЕЕ НАСАЖДЕНИЕ	С	1	Ч	ВЗ	повреждение	НИЗОВЫМ ПОЖАРОМ, 10 г., СОСНА, СИЛЬНАЯ ПОВРЕЖДЕННОСТЬ	9	ЕСТЕСТВ. ВОЗОВ	ВСР (УБ. СУХ.)												
2	8	ПОГИБШЕЕ НАСАЖДЕНИЕ	С	2	ШРТ	ВЗ	повреждение	НИЗОВЫМ ПОЖАРОМ, 10 г., СОСНА, СИЛЬНАЯ ПОВРЕЖДЕННОСТЬ	16	1	ЕСТЕСТВ. ВОЗОВ	ВСР (УБ. СУХ.)											
3	4	ПОГИБШЕЕ НАСАЖДЕНИЕ	С	2	ДМ	В4	повреждение	НИЗОВЫМ ПОЖАРОМ, 10 г., СОСНА, СИЛЬНАЯ ПОВРЕЖДЕННОСТЬ	2	2	УБОРКА ЗАХЛАМ	ЕСТЕСТВ. ВОЗОВ											
4	2,5	ПОГИБШЕЕ НАСАЖДЕНИЕ	С	3	ДМ	В4	повреждение	НИЗОВЫМ ПОЖАРОМ, 10 г., СОСНА, СИЛЬНАЯ ПОВРЕЖДЕННОСТЬ	35	ЕСТЕСТВ. ВОЗОВ													
5	55,0	вырубка- 11 г. пней 400 шт/га, в том числе сосны 400 шт/га, диаметр 28 см	С	1	ЗЛРТ	В2	повреждение	НИЗОВЫМ ПОЖАРОМ, 10 г., СОСНА, СИЛЬНАЯ ПОВРЕЖДЕННОСТЬ	Л. КУЛЬТУРЫ	рпк нм 07 С													
6	6	РАЗРЫВ ПРОТИВОПОЖАРНЫЙ ширина 25,0 м, протяженность 0,2 км, ЗАРОСШАЯ	С	6	РАЗРЫВ ПРОТИВОПОЖАРНЫЙ	ширина 25,0 м, протяженность 0,2 км, ЗАРОСШАЯ	РАСЧИСТКА																
7	1,5	вырубка- 11 г. пней 400 шт/га, в том числе сосны 400 шт/га, диаметр 24 см	С	1	ЗЛРТ	В2	повреждение	НИЗОВЫМ ПОЖАРОМ, 10 г., СОСНА, СИЛЬНАЯ ПОВРЕЖДЕННОСТЬ	Л. КУЛЬТУРЫ	рпк нм 07 С													
8	4	вырубка- 11 г. пней 400 шт/га, в том числе сосны 400 шт/га, диаметр 28 см	С	1	ЗЛРТ	В2	повреждение	НИЗОВЫМ ПОЖАРОМ, 10 г., СОСНА, СИЛЬНАЯ ПОВРЕЖДЕННОСТЬ	Л. КУЛЬТУРЫ	рпк нм 07 С													
9	2	БОРОВА ГРУНТОВАЯ	С	2	БОРОВА ГРУНТОВАЯ	ЛЕСОКОМУСТИВЕННАЯ, ширина 4,0 м, протяженность 0,6 км, СОСТОЯНИЕ УДОВЛЕТВОРИТЕЛЬНОЕ																	
10	3	ГРАНИЦЫ	С	3	ГРАНИЦЫ	ширина 1,4 км, ЧИСТАЯ МИНЕРАЛИЗОВАННАЯ																	



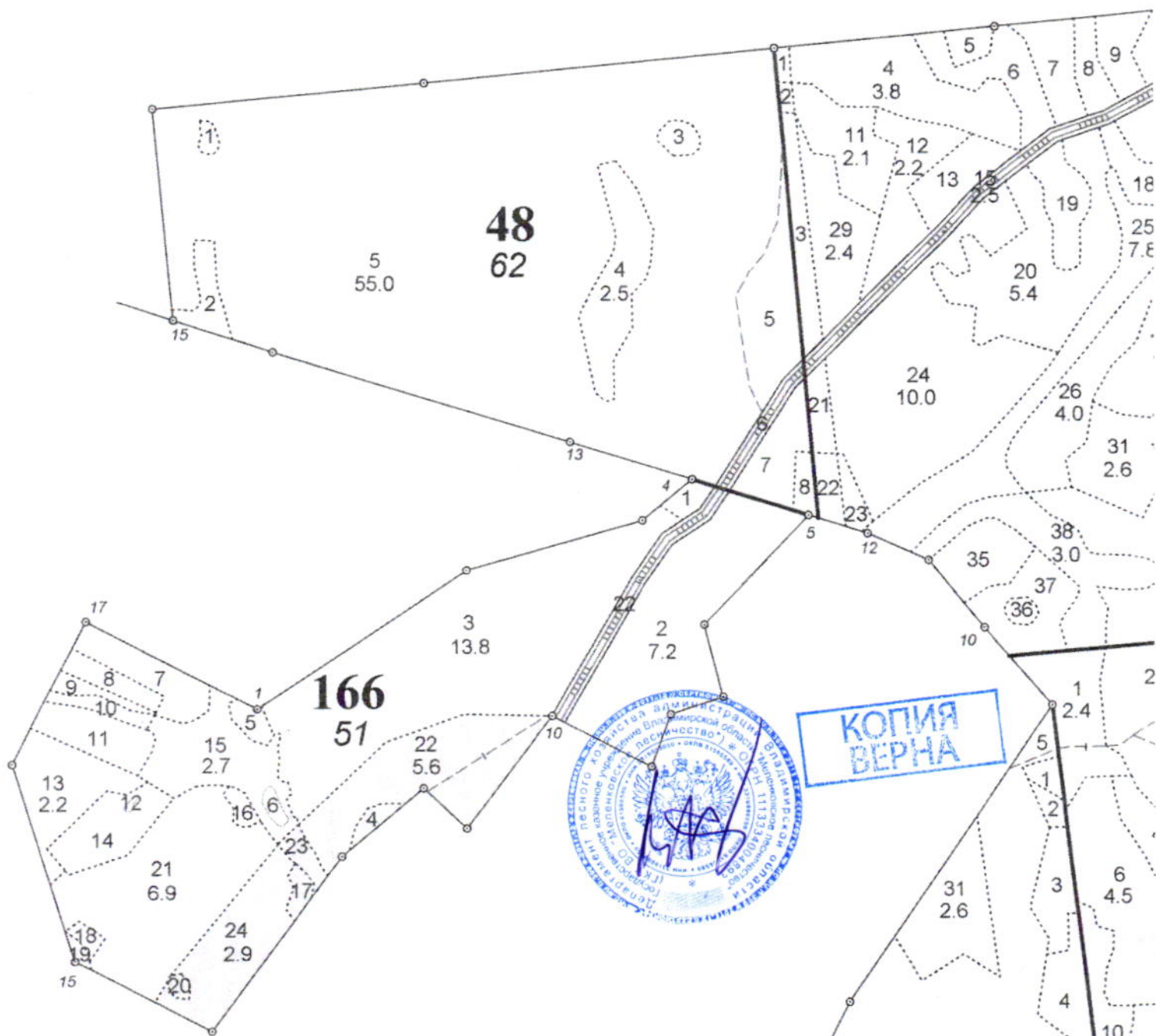
КОПИЯ
ВЕРНА

ть

ПЛАНШЕТ № 4

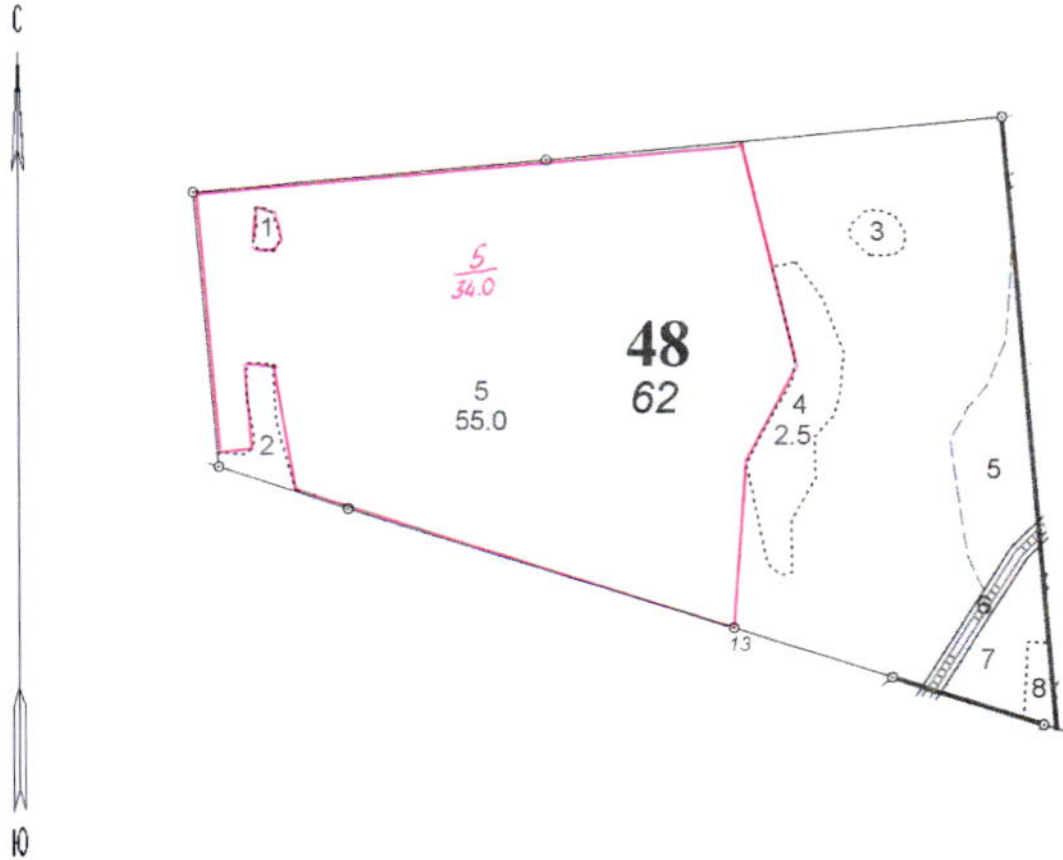
ЛЕСОУСТРОЙСТВО 2011 г.

Пичугинское участковое лесничество



Абрис участка

Масштаб 1:10 000



№ выдела	Ленты (круговой площадки) перечеа				
	№ ленты (площадки)	Длина,м	Ширина,м	Радиус,м	Площадь,га
5					34,0

№ точек	Координаты	Румбы линий	Длина,м

Условные обозначения: Граница обследованного участка -

Исполнитель работ по проведению лесопатологического обследования:

Начальник Бутылицкого производственного участка Меленковского филиала ГАУ ВО "Владлесхоз" Рогожин А.А.

подпись


подпись

Дата составления документа: 16.10.2017г.

телефон:

8(960)729 02 08