

УТВЕРЖДАЮ:

Должность Заместитель директора департамента лесного

хозяйства администрации Владимирской области

Ф.И.О. С.В.Артемова

Дата

01.11.17

## АКТ ЛЕСОПАТОЛОГИЧЕСКОГО ОБСЛЕДОВАНИЯ № 1221

лесных насаждений ГКУ ВО "Меленковское лесничество" (лесничество, лесопарк)  
Владимирская область (Субъект Российской Федерации)

Способ лесопатологического обследования:

1. Визуальный   
2. Инструментальный

Место проведения:

| Участковое лесничество | Урочище | Квартал | Выдел | Площадь, га |
|------------------------|---------|---------|-------|-------------|
| 1                      | 2       | 3       | 4     | 5           |
| Каменское              |         | 104     | 19    | 0,2         |

Лесопатологическое обследование проведено на общей площади: 0,2 га.

1. Визуальное лесопатологическое обследование в Кв. 104, выделе 19

Наземное

Дистанционное

1.1. На площади 0,2 га фактическая таксационная характеристика лесного насаждения соответствует (не соответствует) таксационному описанию. нужное подчеркнуть

Причины несоответствия \_\_\_\_\_ Ранее проводимые лесохозяйственные мероприятия. \_\_\_\_\_

Список участков с выявленными несоответствиями приведен в приложении 1 к настоящему акту

1.2. Лесные насаждения с нарушенной и утраченной устойчивостью выявлены на площади \_\_\_\_\_ га.

| Участковое лесничество | Урочище (дача) | Площадь, га                |                            | Причина ослабления (гибели) |
|------------------------|----------------|----------------------------|----------------------------|-----------------------------|
|                        |                | с нарушенной устойчивостью | с утраченной устойчивостью |                             |
|                        |                |                            |                            |                             |

Состояние обследованных лесных насаждений приведено в приложениях 1.1-1.4 к Акту в зависимости от метода проведения ЛПО.

1.3. В обследованных лесных участках прогнозируется:

| Прогноз                                      | Площадь, га |
|--|-------------|
| Ослабление лесных насаждений                 |             |
| Усыхание лесных насаждений различной степени |             |
| Развитие очагов вредных организмов           | 0,2         |

1.4. Обнаружено загрязнение лесного участка отходами и выбросами: **промышленными**   
**бытовыми**

| Вид загрязнения | Размеры загрязнения |           |           | Объем, кубм | Площадь загрязнения, га |
|-----------------|---------------------|-----------|-----------|-------------|-------------------------|
|                 | длина, м            | ширина, м | высота, м |             |                         |
|                 |                     |           |           |             |                         |

**ЗАКЛЮЧЕНИЕ**

Оценка текущего санитарного и лесопатологического состояния лесных насаждений, назначенные профилактические мероприятия по защите лесов, агитационные мероприятия:

В результате лесопатологического обследования обнаружено поражение лесных культур сосновым вертуном на площади 0,2 га. Степень поражения болезнью составляет 90%

С целью повышения устойчивости насаждения и предотвращения неблагоприятных воздействий необходимо проведение лесохозяйственных профилактических мероприятий, а также агротехнический уход, согласно проекту лесных культур.

Дата проведения обследований: 27.07.2017г.

Исполнитель работ по проведению лесопатологического обследования: Начальник Бутылицкого производственного участка Меленковского филиала ГАУ ВО "Владлесхоз" Рогожин А.А.

  
подпись

## Результаты проведения лесопатологического обследования лесных насаждений за сентябрь 2017 г.

Субъект Российской Федерации Владимирская область Лесничество (лесопарк) ГКУ ВО "Меленковское лесничество"  
Участковое лесничество: Каменское Урочище (лесная дача)

| 1   | 2  | 3   | 4                | 5 | 6 | 7   | Таксационная характеристика лесного насаждения |        |         |                   |                     |          |         | 17 | Распределение деревьев по категориям состояния, % от запаса |                           |                               |                          |             |                    |           |              |              |                | 29 | 30 | 31 | 32 | Назначенные мероприятия |                 |                 |                   |  |                               |   |                   |
|-----|----|-----|------------------|---|---|-----|--|--------|---------|-------------------|---------------------|----------|---------|----|---|---------------------------|-------------------------------|--------------------------|-------------|--------------------|-----------|--------------|--------------|----------------|----|----|----|----|-------------------------|-----------------|-----------------|-------------------|--|-------------------------------|---|-------------------|
|     |    |     |                  |   |   |     | состав   | попада | возраст | средняя высота, м | средний диаметр, см | тип леса | полнота |    | бонитет   | Запас, м <sup>3</sup> /га | Число деревьев на пробке, шт. | без признаков ослабления | ослабленные | сильно ослабленные | усыхающие | свежий сухой | старый сухой | свежий бурелом |    |    |    |    | старый бурелом          | свежий ветровал | старый ветровал | аварийные деревья | Признаки повреждения деревьев(код)***. | Доля поврежденных деревьев, % | Причина ослабления, поврежденная.**   | Полжежит рубке, % |
| 104 | 19 | 0,2 | Эксплуатационные |   | 1 | 0,2 | 8  | 9      | 10      | 10                | 11                  | 12       | 13      | 14 | 15  | 16                        | 17                            | 18                       | 19          | 20                 | 21        | 22           | 23           | 24             | 25 | 26 | 27 | 28 | 251;<br>252             | 288             |                 | 32                | 33                                     | 34                            | лесохозяйственные профилактические мероприятия, а также агротехнический уход, согласно проекту лесных культур | Площадь, га       |

Примечание – Показатели, не соответствующие таксационному описанию отмечаются «\*»

\*\*Причина ослабления, повреждения: 288 - Вертун сосновый

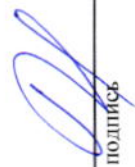
\*\*\*Признаки повреждения деревьев: 251 - Деформация побегов  
252 - Деформация стволов

Исполнитель работ по проведению лесопатологического обследования: Начальник Бутылицкого производственного участка Меленковского филиала ГАУ ВО "Владлесхоз" Рогожин А.А.

Дата составления документа: 16.10.2017 г.

телефон: 8(960)729 02 08

подпись



Ведомость лесных участков с выявленными несоответствиями таксационному описанию

| Источник данных | Год проведения лесосурьейства | Номер квартала | Номер выдела | Площадь выдела, га. | Целевое назначение лесов | Категория защитных лесов | Номер лесопатологического выдела | Площадь лесопатологического выдела, га. | Таксационная характеристика |              |                   |                     |                              |         |         |                 | Заложено пробных площадей |                   |  |  |  |  |   |
|-----------------|-------------------------------|----------------|--------------|---------------------|--------------------------|--------------------------|----------------------------------|---|-----------------------------|--------------|-------------------|---------------------|------------------------------|---------|---------|-----------------|---------------------------|-------------------|--|--|--|--|---|
|                 |                               |                |              |                     |                          |                          |                                  |   | Состав                      | Возраст, лет | Средняя высота, м | Средний диаметр, см | Тип условий местопрорастания | Плотота | Бонитет | Запас, м.куб/га | Количество                | Общая площадь, га |  |  |  |  |   |
| ТО              | 2012 г                        | 104            | 19           | 0,2                 | Эксплуатационные         |                          | 1                                | 0,2                                     | ГАРЬ<br>2010 г              |              |                   |                     | 3М; А2                       |         |         |                 |                           |                   |  |  |  |  |   |
|                 |                               |                |              |                     |                          |                          |                                  |   |                             |              |                   |                     |                              |         |         |                 |                           |                   |  |  |  |  | 5 |
| Ф               |                               |                |              |                     |                          |                          |                                  |   | Л.К. 2013 г. 10С            |              |                   |                     |                              |         |         |                 |                           |                   |  |  |  |  |   |

ТО - таксационные описания  
Ф - фактическая характеристика лесного насаждения

Исполнитель работ по проведению лесопатологических обследований:  
Начальник Бутылицкого производственного участка Меленковского филиала ГАУ ВО "Владлесхоз" Рогожин А.А.



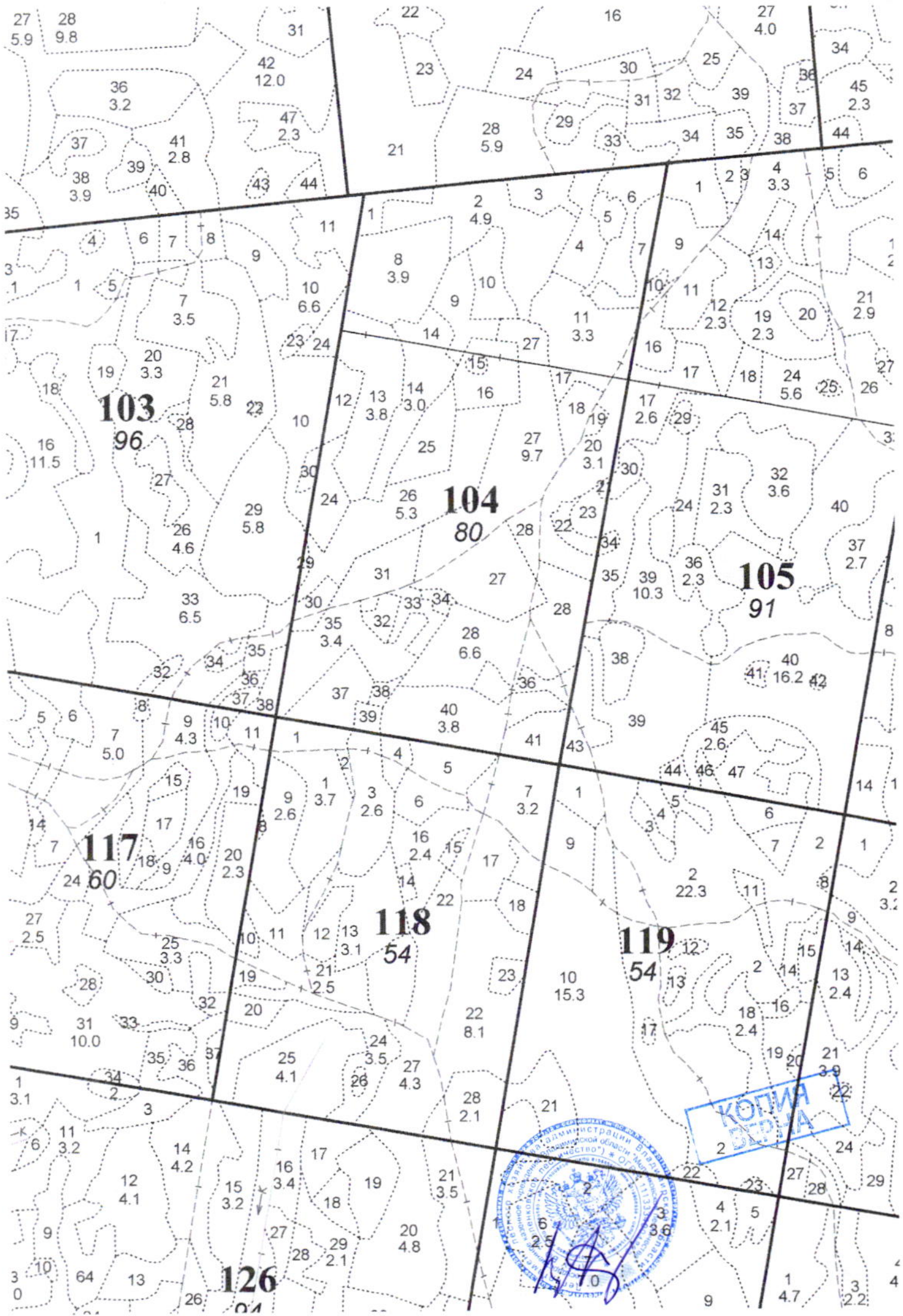


| Каменское участковое лесничество  |      | Категория защитности  |                                | ЭКСПЛУАТАЦИОННЫЕ ЛЕСА                                 |         | Квартал 104            |
|---|------|---|--------------------------------|---|---------|------------------------|
| 1   | 2    | 3   | 4: 5 : 6 : 7 : 8 : 9:10:11:12: | 13 : 14 : 15 : 16 : 17 : 18: 19 : 20 : 21 : 22 : 23 : | 24      | ВСР (УБ.СУХ.)          |
| 18  | , 9  | вырубка- 02 г. пней 400 шт/га, в том числе сосны 400 шт/га, диаметр 12 см | С                              | 2   | ЗЛРТ В2 | Л.КУЛЬТУРЫ ртк нм 07 С |
| 19  | , 2  | ГАРЬ  | С                              | 1   | ЗМ А2   | Л.КУЛЬТУРЫ ртк нм 07 С |
| 20  | 3, 1 | ГАРЬ  | С                              | 3   | ЗМ А2   | ВСР (УБ.СУХ.)          |
| 21  | , 1  | БОЛОТО ПЕРЕХОДНОЕ, ОСОКО-СФАГНОВОЕ  | С                              | 3   | ЗМ А2   | Л.КУЛЬТУРЫ ртк нм 07 С |
| 22  | , 5  | БОЛОТО ПЕРЕХОДНОЕ, ОСОКО-СФАГНОВОЕ  | С                              | 3   | ЗМ А2   | ВСР (УБ.СУХ.)          |
| 23  | , 6  | ГАРЬ  | С                              | 2   | ЗМ А2   | Л.КУЛЬТУРЫ ртк нм 07 С |
| 24  | 1, 3 | ГАРЬ  | С                              | 2   | ЗМ А2   | ВСР (УБ.СУХ.)          |
| 25  | 1, 7 | ГАРЬ  | С                              | 1   | ЗЛРТ В2 | Л.КУЛЬТУРЫ ртк нм 07 С |
| 26  | 5, 3 | ГАРЬ  | С                              | 1   | ЗЛРТ В2 | ВСР (УБ.СУХ.)          |
| <p>культуры-10 г., ВСТАШКА БОРОЗД, ПОСАДКА РУЧНАЯ, размещение 3,0*0,6 м, 6000 шт/га, состояние ПОГИБИШЕ, НАРУШЕНИЕ ТЕХНОЛОГИИ</p> |      |   |                                |   |         |                        |
| <p>культуры-94 г., состояние ПОГИБИШЕ, ПОВРЕЖДЕНО ПОЖАРОМ</p>   |      |   |                                |   |         |                        |
| <p>повреждение НИЗОВЫМ ПОЖАРОМ, 10 г., СОСНА, СИЛЬНАЯ ПОВРЕЖДЕННОСТЬ</p>  |      |   |                                |   |         |                        |
| <p>повреждение НИЗОВЫМ ПОЖАРОМ, 10 г., СОСНА, СИЛЬНАЯ ПОВРЕЖДЕННОСТЬ</p>  |      |   |                                |   |         |                        |
| <p>культуры-87 г., состояние ПОГИБИШЕ, ПОВРЕЖДЕНО ПОЖАРОМ</p>   |      |   |                                |   |         |                        |
| <p>повреждение НИЗОВЫМ ПОЖАРОМ, 10 г., СОСНА, СИЛЬНАЯ ПОВРЕЖДЕННОСТЬ</p>  |      |   |                                |   |         |                        |
| <p>подлесок: КРЛ РЕДКИЙ</p>   |      |   |                                |   |         |                        |
| <p>повреждение НИЗОВЫМ ПОЖАРОМ, 10 г., СОСНА, СИЛЬНАЯ ПОВРЕЖДЕННОСТЬ</p>  |      |   |                                |   |         |                        |
| <p>культуры-42 г., состояние ПОГИБИШЕ, ПОВРЕЖДЕНО ПОЖАРОМ</p>   |      |   |                                |   |         |                        |

КОПИЯ  
ВЕРНА







**103**  
96

**104**  
80

**105**  
91

**117**  
60

**118**  
54

**119**  
54

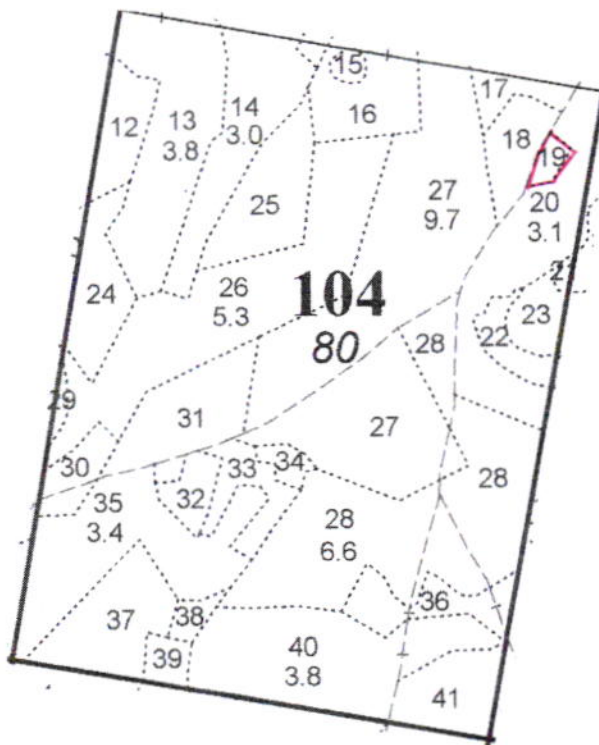
**126**  
0.1



КОПИЯ  
БУМАГА

Абрис участка

Масштаб 1:10 000



| № выдела | Ленты (круговой площадки) перечеа |          |           |           |             |
|----------|-----------------------------------|----------|-----------|-----------|-------------|
|          | № ленты (площадки)                | Длина, м | Ширина, м | Радиус, м | Площадь, га |
| 19       |                                   |          |           |           | 0,2         |

| № точек | Координаты | Румбы линий | Длина, м |
|---------|------------|-------------|----------|
|         |            |             |          |

Условные обозначения: Граница обследованного участка -

Исполнитель работ по проведению лесопатологического обследования:

Начальник Бутылицкого производственного участка Меленковского филиала ГАУ ВО "Владлесхоз" Рогожин А.А.

подпись

  
подпись

Дата составления документа: 16.10.2017г.

телефон:

8(960)729 02 08