

УТВЕРЖДАЮ:

Должность Заместитель директора департамента лесного  
хозяйства администрации Владимирской области  
Ф.И.О. С.В.Артемова  
Дата 01.11.17

## АКТ ЛЕСОПАТОЛОГИЧЕСКОГО ОБСЛЕДОВАНИЯ № 1214

лесных насаждений ГКУ ВО "Меленковское лесничество" (лесничество, лесопарк)  
Владимирская область (Субъект Российской Федерации)

Способ лесопатологического обследования:

1. Визуальный   
2. Инструментальный

Место проведения:

Участковое лесничество	Урочище	Квартал	Выдел	Площадь, га
1	2	3	4	5
Пичугинское		94	18	1,8

Лесопатологическое обследование проведено на общей площади: 1,8 га.

1. Визуальное лесопатологическое обследование в Кв. 94, выделе 18

Наземное

Дистанционное

1.1. На площади 1,8 га фактическая таксационная характеристика лесного насаждения соответствует (не соответствует) таксационному описанию. нужное подчеркнуть

Причины несоответствия \_\_\_\_\_ Ранее проводимые лесохозяйственные мероприятия. \_\_\_\_\_

Список участков с выявленными несоответствиями приведен в приложении 1 к настоящему акту

1.2. Лесные насаждения с нарушенной и утраченной устойчивостью выявлены на площади \_\_\_\_\_ га.

Участковое лесничество	Урочище (дача)	Площадь, га		Причина ослабления (гибели)
		с нарушенной устойчивостью	с утраченной устойчивостью	

Состояние обследованных лесных насаждений приведено в приложениях 1.1-1.4 к Акту в зависимости от метода проведения ЛПО.

1.3. В обследованных лесных участках прогнозируется:

Прогноз	Площадь, га
Ослабление лесных насаждений	
Усыхание лесных насаждений различной степени	
Развитие очагов вредных организмов	1,8

1.4. Обнаружено загрязнение лесного участка отходами и выбросами: **промышленными**   
**бытовыми**

Вид загрязнения	Размеры загрязнения			Объем, кубм	Площадь загрязнения, га
	длина, м	ширина, м	высота, м		

**ЗАКЛЮЧЕНИЕ**

Оценка текущего санитарного и лесопатологического состояния лесных насаждений, назначенные профилактические мероприятия по защите лесов, агитационные мероприятия:

В результате лесопатологического обследования обнаружено поражение лесных культур сосновым вертуном на площади 1,8 га. Степень поражения болезнью составляет 85%

С целью повышения устойчивости насаждения и предотвращения неблагоприятных воздействий необходимо проведение лесохозяйственных профилактических мероприятий, а также агротехнический уход, согласно проекту лесных культур.

Дата проведения обследований: 17.07.2017г.

Исполнитель работ по проведению лесопатологического обследования: Начальник Бутылицкого производственного участка Меленковского филиала ГАУ ВО "Владлесхоз" Рогожин А.А.

  
подпись

## Результаты проведения лесопатологического обследования лесных насаждений за сентябрь 2017 г.

Лесничество (лесопарк) ГКУ ВО "Меленковское лесничество"

Субъект Российской Федерации Владимирская область

Участковое лесничество: Пичугинское Урочище (лесная дача)

1	2	3	4	5	6	7	Таксационная характеристика лесного насаждения								17	Распределение деревьев по категориям состояния, % от запаса										29	30	31	32	Назначенные мероприятия			
							8	9	10	11	12	13	14	15		16	17	18	19	20	21	22	23	24	25					26	27	28	33
Номер квартала	Номер выдела	Площадь выдела, га	Целевое назначение лесов	Категория зашитности	Номер лесопатологического	Площадь лесопатологического выдела, га	состав	попоя	возраст	средняя высота, м	средний диаметр, см	тип леса	полнота	бонитет	Запас, м <sup>3</sup> /га	Число деревьев на проб, шт.	без признаков ослабления	ослабленные	сильно ослабленные	усыхающие	свежий сухостой	старый сухостой	свежий дурилом	старый дурилом	свежий ветровал	старый ветровал	аварийные деревья	Признаки повреждения деревьев(код)***.	Доля поврежденных деревьев, %	Причина ослабления, повреждения**.	Полужит рубке, %	Вид	Назначенные мероприятия
94	18	1,8	Эксплуатационные		1	1,8	10	С	4	0,5		Ч, В3					18	19	20	21	22	23	24	25	26	27	28	251; 252	288			лесохозяйственные профилактические мероприятия, а также агротехнический уход, согласно проекту лесных культур	1,8

Примечание – Показатели, не соответствующие таксационному описанию отмечаются «\*»


\*\*Причина ослабления, повреждения: 288 - Вертун сосновый

\*\*\*Признаки повреждения деревьев: 251 - Деформация побегов

252 - Деформация стволов

Исполнитель работ по проведению лесопатологического обследования: Начальник Бутылицкого производственного участка Меленковского филиала ГАУ ВО "Владлесхоз" Рогожин А.А.

Дата составления документа: 16.09.2017. телефон: 8(960)729 02 08

  
подпись

Ведомость лесных участков с выявленными несоответствиями таксационному описанию

Источник данных	Год проведения лесосурьейства	Номер квартала	Номер выдела	Площадь выдела, га.	Целевое назначение лесов	Категория защитных лесов	Номер лесопатологического выдела	Площадь лесопатологического выдела, га.	Таксационная характеристика								Заложено пробных площадей	
									Состав	Возраст, лет	Средняя высота, м	Средний диаметр, см	Тип условий местопроизрастания	Плотота	Бонитет	Запас, м.куб/га	Количество	Общая площадь, га
ТО	2012 г	94	18	1,8	Эксплуатационные		1	1,8	10С	75	25	26	Ч; В3	0,5	1	240	-	-
									Л.К. 2014 г. 10С	4	0,5	Ч; В3						
Ф																		

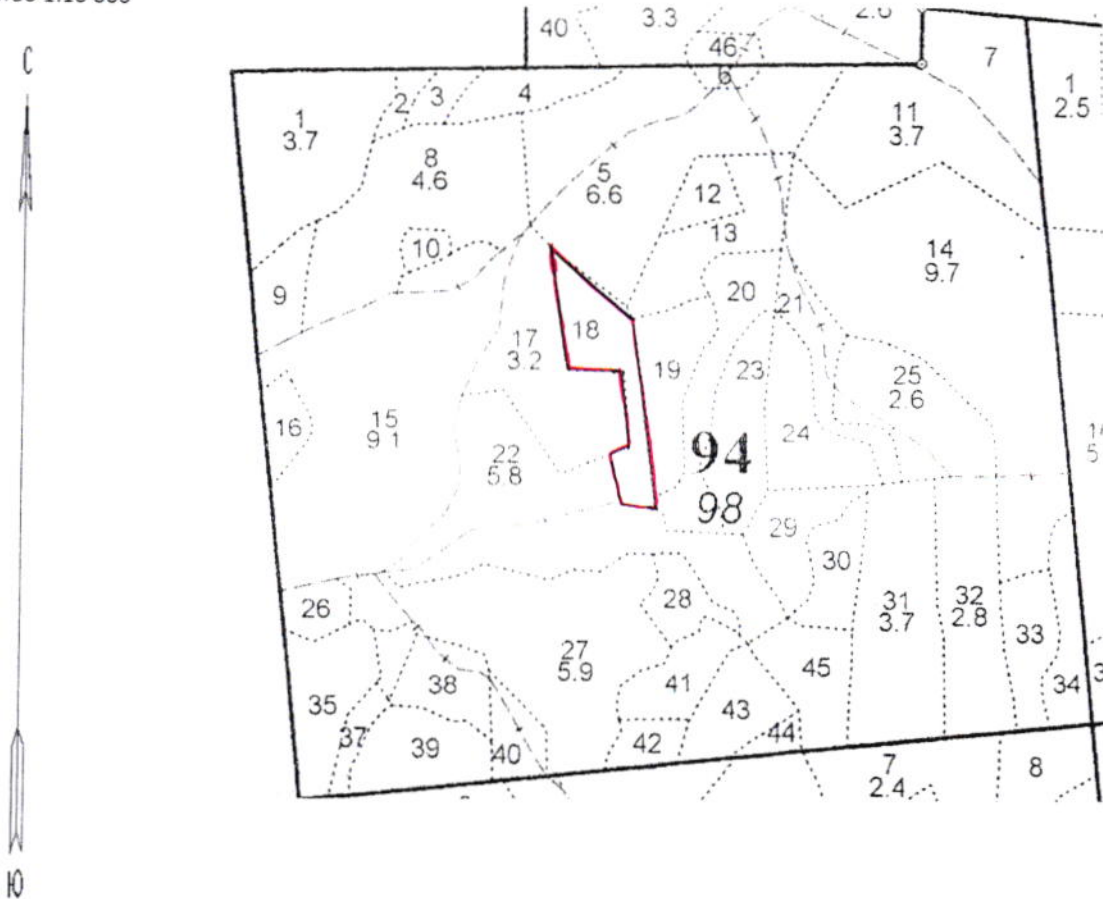
ТО - таксационные описания  
Ф - фактическая характеристика лесного насаждения

Исполнитель работ по проведению лесопатологических обследований:  
Начальник Бутылицкого производственного участка Меленковского филиала ГАУ ВО "Владлесхоз" Рогожин А.А.



Абрис участка

Масштаб 1:10 000



№ выдела	Ленты (круговой площадки) перечета				
	№ ленты (площадки)	Длина, м	Ширина, м	Радиус, м	Площадь, га
18					1,8

№ точек	Координаты	Румбы линий	Длина, м

Условные обозначения: Граница обследованного участка -

Исполнитель работ по проведению лесопатологического обследования:

Начальник Бутылицкого производственного участка Меленковского филиала ГАУ ВО "Владлесхоз" Рогожин А.А.

подпись

подпись

Дата составления документа: 16.10.2017г.

телефон:

8(960)729 02 08