

УТВЕРЖДАЮ:

Должность Заместитель директора департамента лесного

хозяйства администрации Владимирской области

Ф.И.О. С.В.Артемьева

Дата

01.11.17

АКТ ЛЕСОПАТОЛОГИЧЕСКОГО ОБСЛЕДОВАНИЯ № 1202

лесных насаждений ГКУ ВО "Меленковское лесничество" (лесничество, лесопарк)
Владимирская область (Субъект Российской Федерации)

Способ лесопатологического обследования:

1. Визуальный

2. Инструментальный

Место проведения:

Участковое лесничество	Урочище	Квартал	Выдел	Площадь, га
1	2	3	4	5
Пичугинское		138	21	1,1

Лесопатологическое обследование проведено на общей площади: 1,0 га.

1. Визуальное лесопатологическое обследование в Кв. 138, выделе 21

Наземное

Дистанционное

1.1. На площади 1,0 га фактическая таксационная характеристика лесного насаждения соответствует (не соответствует) таксационному описанию. нужное подчеркнуть

Причины несоответствия _____ Ранее проводимые лесохозяйственные мероприятия. _____

Список участков с выявленными несоответствиями приведен в приложении 1 к настоящему акту

1.2. Лесные насаждения с нарушенной и утраченной устойчивостью выявлены на площади _____ га.

Участковое лесничество	Урочище (дача)	Площадь, га		Причина ослабления (гибели)
		с нарушенной устойчивостью	с утраченной устойчивостью	

Состояние обследованных лесных насаждений приведено в приложениях 1.1-1.4 к Акту в зависимости от метода проведения ЛПО.

1.3. В обследованных лесных участках прогнозируется:

Прогноз	Площадь, га
Ослабление лесных насаждений	
Усыхание лесных насаждений различной степени	
Развитие очагов вредных организмов	1,0

1.4. Обнаружено загрязнение лесного участка отходами и выбросами: **промышленными**
бытовыми

Вид загрязнения	Размеры загрязнения			Объем, кубм	Площадь загрязнения, га
	длина, м	ширина, м	высота, м		

ЗАКЛЮЧЕНИЕ


Оценка текущего санитарного и лесопатологического состояния лесных насаждений, назначенные профилактические мероприятия по защите лесов, агитационные мероприятия:

В результате лесопатологического обследования обнаружено поражение лесных культур сосновым вертуном на площади 1 га. Степень поражения болезнью составляет 85%

С целью повышения устойчивости насаждения и предотвращения неблагоприятных воздействий необходимо проведение лесохозяйственных профилактических мероприятий, а также агротехнический уход, согласно проекту лесных культур.

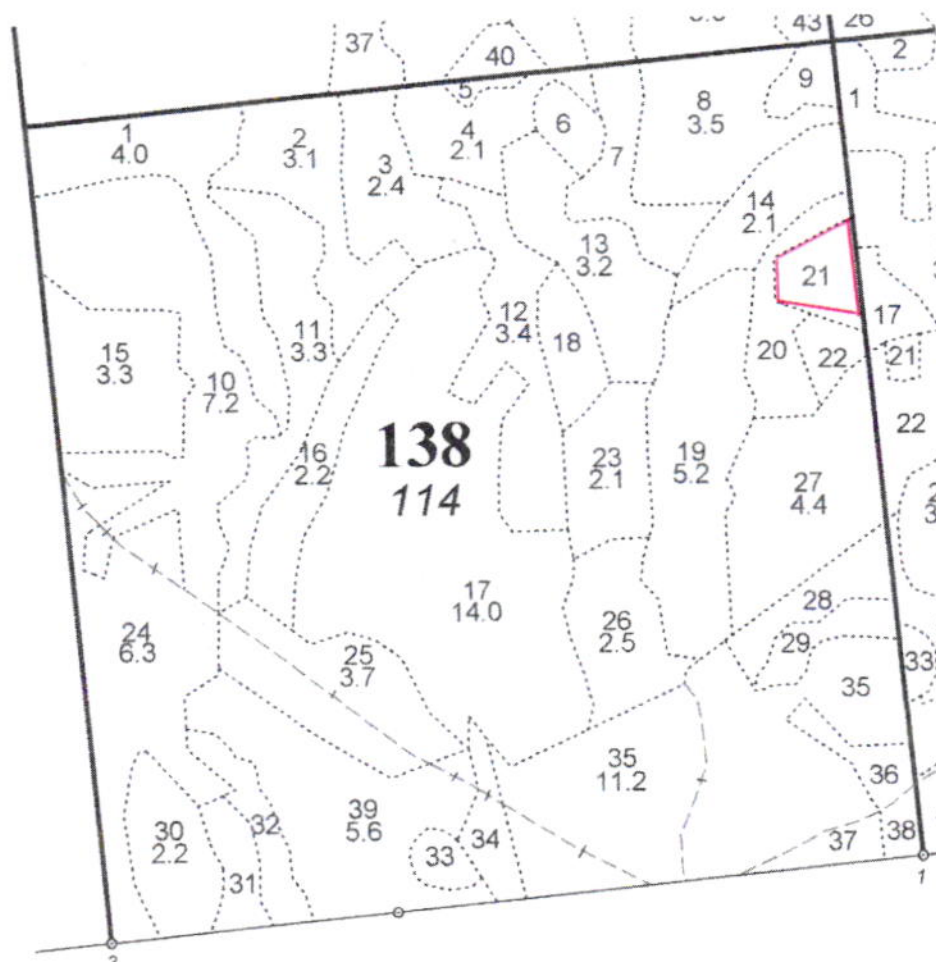
Дата проведения обследований: 27.07.2017г.

Исполнитель работ по проведению лесопатологического обследования: Начальник Бутылицкого производственного участка Меленковского филиала ГАУ ВО "Владлесхоз" Рогожин А.А.


подпись

Абрис участка

Масштаб 1:10 000



№ выдела	Ленты (круговой площадки) перече́та				
	№ ленты (площадки)	Длина, м	Ширина, м	Радиус, м	Площадь, га
21					1,0

№ точек	Координаты	Румбы линий	Длина, м

Условные обозначения: Граница обследованного участка -

Исполнитель работ по проведению лесопатологического обследования:

Начальник Бутылицкого производственного участка Меленковского филиала ГАУ ВО "Владлесхоз" Рогожин А.А.

подпись

подпись

Дата составления документа: 16.10.2017г.

телефон:

8(960)729 02 08