

УТВЕРЖДАЮ:

Должность Заместитель директора департамента лесного
хозяйства администрации Владимирской области
Ф.И.О. С.В.Артемова
Дата 01.11.17

АКТ ЛЕСОПАТОЛОГИЧЕСКОГО ОБСЛЕДОВАНИЯ № 1188

лесных насаждений ГКУ ВО "Меленковское лесничество" (лесничество, лесопарк)
Владимирская область (Субъект Российской Федерации)

Способ лесопатологического обследования:

1. Визуальный
2. Инструментальный

Место проведения:

Участковое лесничество	Урочище	Квартал	Выдел	Площадь, га
1	2	3	4	5
Пичугинское		119	11	5,5

Лесопатологическое обследование проведено на общей площади: 5,2 га.

1. Визуальное лесопатологическое обследование в Кв. 119, выделе 11

Наземное

Дистанционное

1.1. На площади 5,2 га фактическая таксационная характеристика лесного насаждения соответствует (не соответствует) таксационному описанию. нужное подчеркнуть

Причины несоответствия _____ Ранее проводимые лесохозяйственные мероприятия. _____

Список участков с выявленными несоответствиями приведен в приложении 1 к настоящему акту

1.2. Лесные насаждения с нарушенной и утраченной устойчивостью выявлены на площади _____ га.

Участковое лесничество	Урочище (дача)	Площадь, га		Причина ослабления (гибели)
		с нарушенной устойчивостью	с утраченной устойчивостью	

Состояние обследованных лесных насаждений приведено в приложениях 1.1-1.4 к Акту в зависимости от метода проведения ЛПО.

1.3. В обследованных лесных участках прогнозируется:

Прогноз	Площадь, га
Ослабление лесных насаждений	
Усыхание лесных насаждений различной степени	
Развитие очагов вредных организмов	5,2

1.4. Обнаружено загрязнение лесного участка отходами и выбросами: **промышленными**
бытовыми

Вид загрязнения	Размеры загрязнения			Объем, кубм	Площадь загрязнения, га
	длина, м	ширина, м	высота, м		

ЗАКЛЮЧЕНИЕ

Оценка текущего санитарного и лесопатологического состояния лесных насаждений, назначенные профилактические мероприятия по защите лесов, агитационные мероприятия:

В результате лесопатологического обследования обнаружено поражение лесных культур сосновым вертуном на площади 5,2 га. Степень поражения болезнью составляет 85%

С целью повышения устойчивости насаждения и предотвращения неблагоприятных воздействий необходимо проведение лесохозяйственных профилактических мероприятий, а также агротехнический уход, согласно проекту лесных культур.

Дата проведения обследований: 27.07.2017г.

Исполнитель работ по проведению лесопатологического обследования: _____
Начальник Бутылицкого производственного участка Меленковского филиала ГАУ ВО "Владлесхоз" Рогожин А.А.


подпись

Результаты проведения лесопатологического обследования лесных насаждений за сентябрь 2017 г.

Субъект Российской Федерации Владимирская область Причугинское
Участковое лесничество: Ленинское (лесная дача)
Лесничество (лесопарк) ГКУ ВО "Меленковское лесничество"

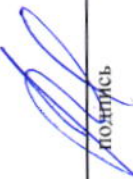
1	2	3	4	5	6	7	Таксационная характеристика лесного насаждения								17	Распределение деревьев по категориям состояния, % от запаса										29	30	31	32	Назначенные мероприятия					
							8	9	10	11	12	13	14	15		16	18	19	20	21	22	23	24	25	26					27	28	Вид	Площадь, га		
119	11	5.5	Эксплуатационные	Целевое назначение лесов	Категория зашитности	Номер лесопатологического	Площадь лесопатологического выдела, га	состав	попоя	возраст	средняя высота, м	средний диаметр, см	тип леса	полнота	бонитет	Запас, м ³ /га	Число деревьев на проб. шт.	без признаков ослабления	ослабленные	сильно ослабленные	уыхающие	свежий сухостой	старый сухостой	свежий буреюм	старый буреюм	свежий ветрвал	старый ветрвал	аварийные деревья	Признаки повреждения деревьев(код)***	Доля поврежденных деревьев, %	Причина ослабления, повреждения**	Полесжит рубке, %	лесохозяйственные профилактические мероприятия, а также агротехнический уход, согласно проекту лесных культур	33	34
						1	5,2	10	С	5	1							251;	252										288				288	5,2	

Примечание – Показатели, не соответствующие таксационному описанию отмечаются «*»

- **Причина ослабления, повреждения: 288 - Вертун сосновый
***Признаки повреждения деревьев: 251 - Деформация побегов
252 - Деформация стволов

Исполнитель работ по проведению лесопатологического обследования: Начальник Бутылицкого производственного участка Меленковского филиала ГАУ ВО "Владлесхоз" Рогожин А.А.

Дата составления документа: 16.10.17г. телефон: 8(960)729 02 08


подпись

Ведомость лесных участков с выявленными несоответствиями таксационному описанию

Источник данных	Год проведения лесосурьейства	Номер квартала	Номер выдела	Площадь выдела, га	Целевое назначение лесов	Категория защитных лесов	Номер лесопатологического выдела	Площадь выдела, га	Таксационная характеристика								Заложено пробных площадей		
									Состав	Возраст, лет	Средняя высота, м	Средний диаметр, см	Тип условий местопроизрастания	Плотота	Бонитет	Запас, м.куб/га	Количество	Общая площадь, га	
ТО	2012 г	119	11	5,5	Эксплуатационные		1	5,2	10С+Б	61	23	22	Ч; В3	0,7	1	290	-	-	
										5	1	Ч; В3							
Ф								5,2	Л.К. 2013 г. 10С				Ч; В3						

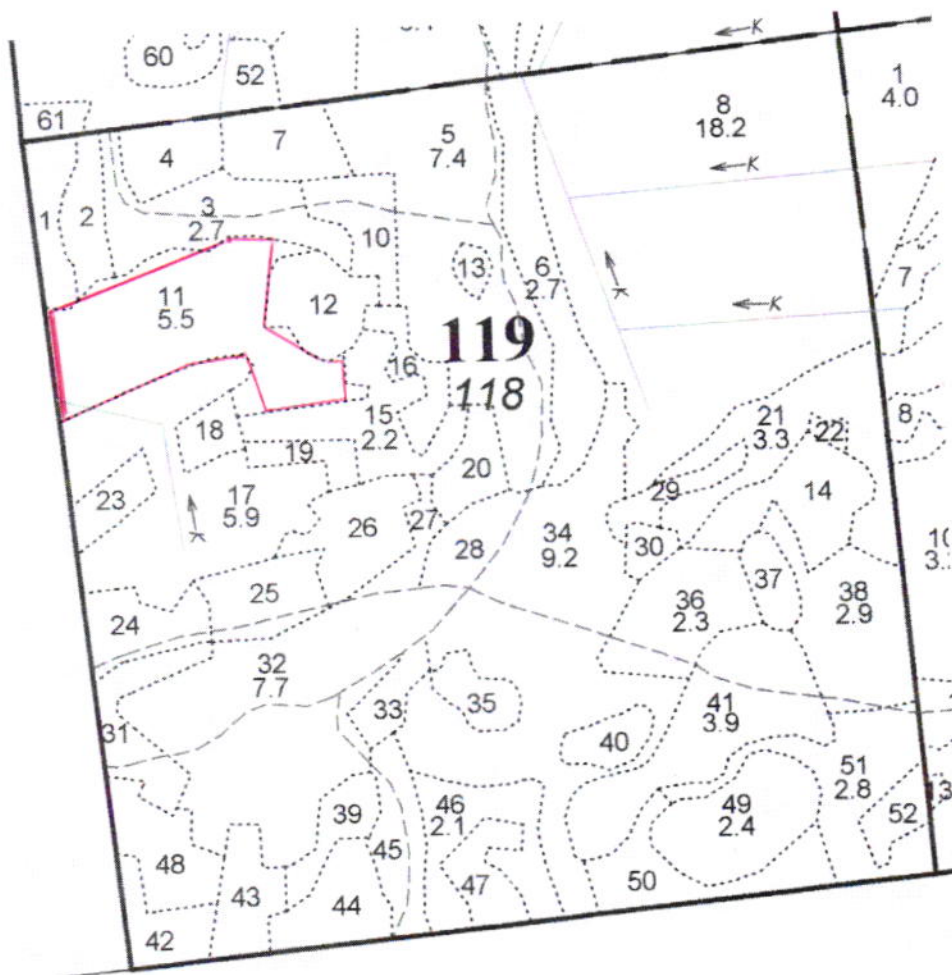
ТО - таксационные описания
Ф - фактическая характеристика лесного насаждения

Исполнитель работ по проведению лесопатологических обследований:
Начальник Бутылицкого производственного участка Меленковского филиала ГАУ ВО "Владлесхоз" Рогожин А.А.



Абрис участка

Масштаб 1:10 000



№ выдела	Ленты (круговой площадки) перече́та				
	№ ленты (площадки)	Длина, м	Ширина, м	Радиус, м	Площадь, га
11					5,2

№ точек	Координаты	Румбы линий	Длина, м

Условные обозначения: Граница обследованного участка -

Исполнитель работ по проведению лесопатологического обследования:

Начальник Бутылицкого производственного участка Меленковского филиала ГАУ ВО "Владлесхоз" Рогожин А.А.

подпись

подпись

Дата составления документа: 16.10.2017г.

телефон:

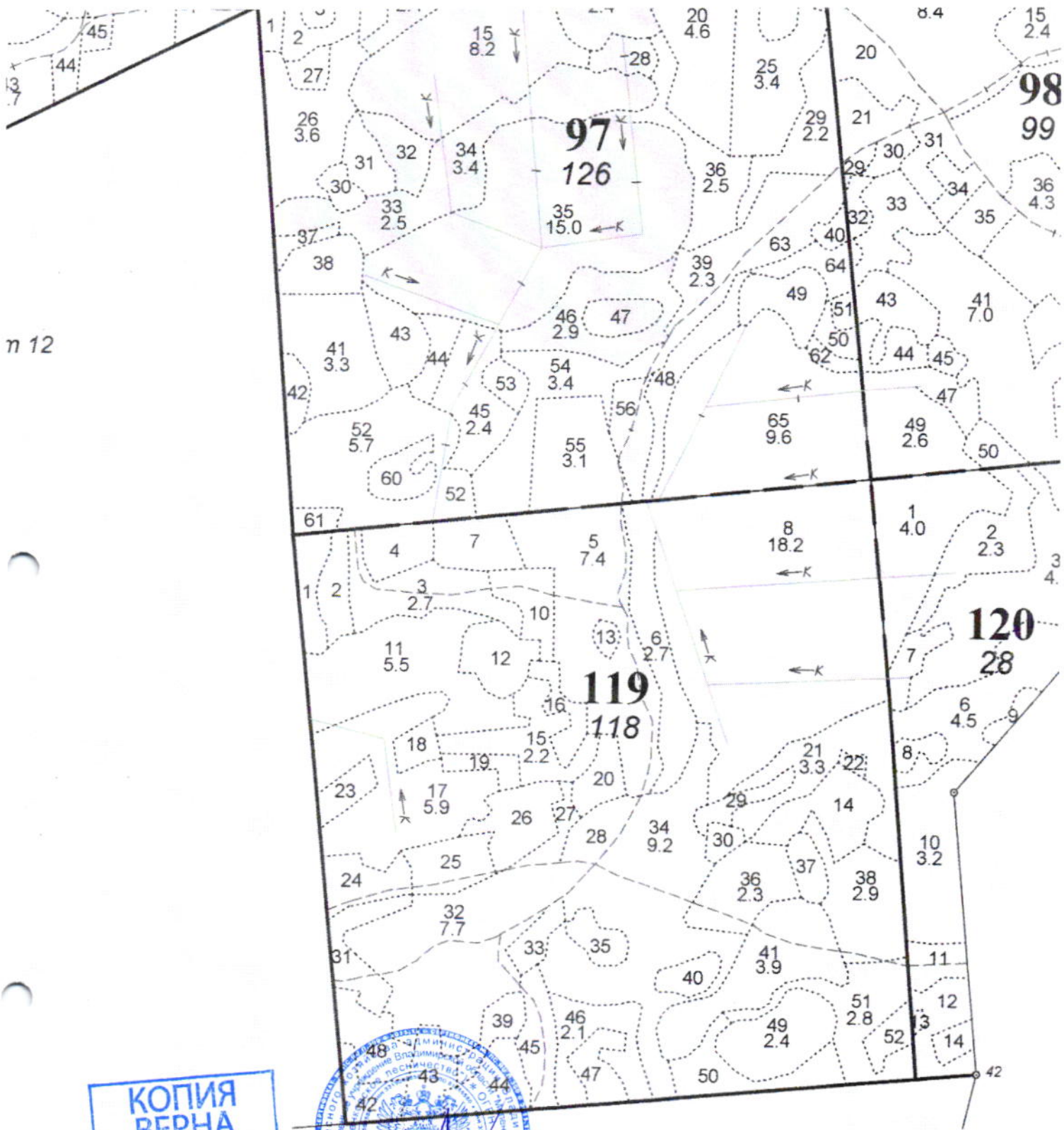
8(960)729 02 08

Пичугинское участковое лесничество		Категория зашитности ЭКСПЛУАТАЦИОННЫЕ ЛЕСА												Квартал 119									
№	Пло- вы- де- ла :	Состав. Подрост, по: ва, рельеф, особенн. ости выдела. Отмет: ка о порослевом происх. Наимен. кат. ег. незалес. земель. Хар. лесных культур Кадастров. оценка :	Я: Вы- со- р: та :	Эле- мент: ле- са :	Вы- ра :	Ди: ам: с :	Кл: Гр: Во: ас: Ул: ла: ни :	Тип: леса :	Полн: ота :	Запас сырья: леса, дес. МЗ :	Кл: ас:	Запас на выдел: еди- нич- ные :	Хозяйственные: захламлен. мероприятия :	дес. МЗ									
1	2	3	4	5	6	7	8	9	10	11	12	13	14	15	16	17	18	19	20	21	22	23	24
10	1,2	ГАРЬ единичные деревья 10С свежий сухостой 9С1Б	С	С	50	17	16	2	ЭМ А2	1	13	1	1	1	13	1	1	1	1	1	1	1	1
11	5,5	ГАРЬ единичные деревья 10С свежий сухостой 9С1Б	С	С	90	27	32	3	В3	3	132	14	8	9	1	1	1	1	1	1	1	1	1
12	1,4	ГАРЬ свежий сухостой 10С	С	С	75	26	26	1	ЭМ А2	1	9	1	1	1	9	1	1	1	1	1	1	1	1
13	2	БОЛОТО ПЕРЕХОДНОЕ, ОСОКО-СФАГНОВОЕ, зарастание 5% БЕРЕЗА ПЛОЩАДЬ ПРОЙДЕНА ПОЖАРОМ	С	С	95	25	28	1	ЭМ А2	1	28	1	1	1	28	1	1	1	1	1	1	1	1
14	2,0	9С1Б	С	С	85	25	28	5	ОРЕР В2	33	66	59	1	7	2	2	2	2	2	2	2	2	2
15	2,2	лесные культуры 10С	С	С	72	25	24	4	ЭМ А2	33	73	73	1	0,7	0,7	0,7	0,7	0,7	0,7	0,7	0,7	0,7	0,7
16	8	БОЛОТО	С	С	40	25	24	10	ЭМ А2	33	73	73	1	0,7	0,7	0,7	0,7	0,7	0,7	0,7	0,7	0,7	0,7

УБОРКА ЗАХЛАМ

Л. КУЛЬТУРЫ
рпк нм 07 С
ВСР (УБ. СУХ.)Л. КУЛЬТУРЫ
рпк нм 09 С
ВСР (УБ. СУХ.)
УБОРКА ЗАХЛАМЛ. КУЛЬТУРЫ
рпк нм 07 С
ВСР (УБ. СУХ.)СПЛОШНАЯ РУБ.
Л. КУЛЬТУРЫрпк нм 07 С
ПодсочкаКОПИЯ
ВЕРНАкультуры-40 г., состояние УДОВЛЕТВОРИТЕЛЬНЫЕ
повреждение НИЗОВЫМ ПОЖАРОМ, 10 г., СОСНА, СИЛЬНАЯ ПОВРЕЖДЕННОСТЬ
ВЫСОТА ВАРЬИРУЕТ
селекционная оценка: НОРМАЛЬНЫЕ

16 , 8 БОЛОТО



n 12

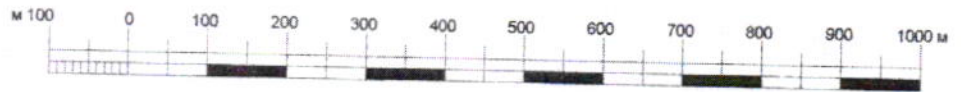
**КОПИЯ
ВЕРНА**



Планшет 19

Лослеспроект"
ЕСИС" на базе ГИС ТопоL_L
снимков залета 2001, 2006 гг.,
лов земеустройства

Масштаб 1 : 10 000



Общая площадь 746 га

