

УТВЕРЖДАЮ:

Должность Заместитель директора департамента лесного  
хозяйства администрации Владимирской области  
Ф.И.О. С.В. Артемьева  
Дата 01.11.17

Акт

лесопатологического обследования № 1178

лесных насаждений ГКУ ВО "Киржачское лесничество" (лесничество, лесопарк)  
Владимирская область (субъект Российской Федерации)

Способ лесопатологического обследования: 1. Визуальный   
2. Инструментальный

Место проведения

| Участковое лесничество | Урочище (дача) | Квартал<br>(кварталы) | Выдел<br>(Выделы) | Площадь,<br>га |
|------------------------|----------------|-----------------------|-------------------|----------------|
| Новоселовское          |                | 27                    | 17                | 1,70           |
|                        |                |                       |                   |                |
|                        |                |                       |                   |                |
|                        |                |                       |                   |                |

Лесопатологическое обследование проведено на площади 1,70 га

**1. Визуальное лесопатологическое обследование - кв. 27 выд. 17**

Площадь лесопатологического обследования - 1,7 га.

Наземное

Дистанционное

1.1. На площади 1,7 га фактическая таксационная характеристика лесного насаждения соответствует (не соответствует) таксационному описанию (нужное подчеркнуть).

Причины несоответствия: \_\_\_\_\_

Список участков с выявленными несоответствиями приведен в приложении 1 к настоящему Акту

1.2. Лесные насаждения с нарушенной или утраченной устойчивостью выявлены на площади 1,7 га:

| Участковое лесничество | Урочище дача | Площадь, га                |                            | Причина ослабления (гибели) |
|------------------------|--------------|----------------------------|----------------------------|-----------------------------|
|                        |              | с нарушенной устойчивостью | с утраченной устойчивостью |                             |
| Новоселовское          |              | 1,7                        | -                          | короед-типограф,            |
|                        |              |                            |                            |                             |
| Итого                  | -            | 1,7                        | -                          | -                           |

Состояние обследованных лесных насаждений приведено в приложениях 1.1-1.4 к Акту в зависимости от метода проведения ЛПО

1.3. В обследованных лесных участках прогнозируется:

| Прогноз                            | Площадь, га |
|------------------------------------|-------------|
| Ослабление лесных насаждений       | -           |
| Усыхание лесных насаждений         | -           |
| Развитие очагов вредных организмов | -           |

1.4. Обнаружено загрязнение лесного участка отходами и выбросами: промышленными   
бытовыми

| Вид загрязнения | Размеры загрязнения |           |           | Объем, кубм | площадь загрязнения, га |
|-----------------|---------------------|-----------|-----------|-------------|-------------------------|
|                 | длина, м            | ширина, м | высота, м |             |                         |
| -               | -                   | -         | -         | -           | -                       |

**ЗАКЛЮЧЕНИЕ**

Оценка текущего санитарного и лесопатологического состояния лесных насаждений, назначенные профилактические мероприятия по защите лесов, агитационные мероприятия: Лесоустройство 2004 г.

Средневзвешенная категория состояния насаждения на площади 1,7 га - 2,3.

Состояние насаждения на данной площади - с нарушенной устойчивостью.

Необходимо проведение лесопатологического обследования инструментальным способом.

Дата проведения обследования 09.09.2017 г.

Исполнитель работ по проведению лесопатологического обследования:

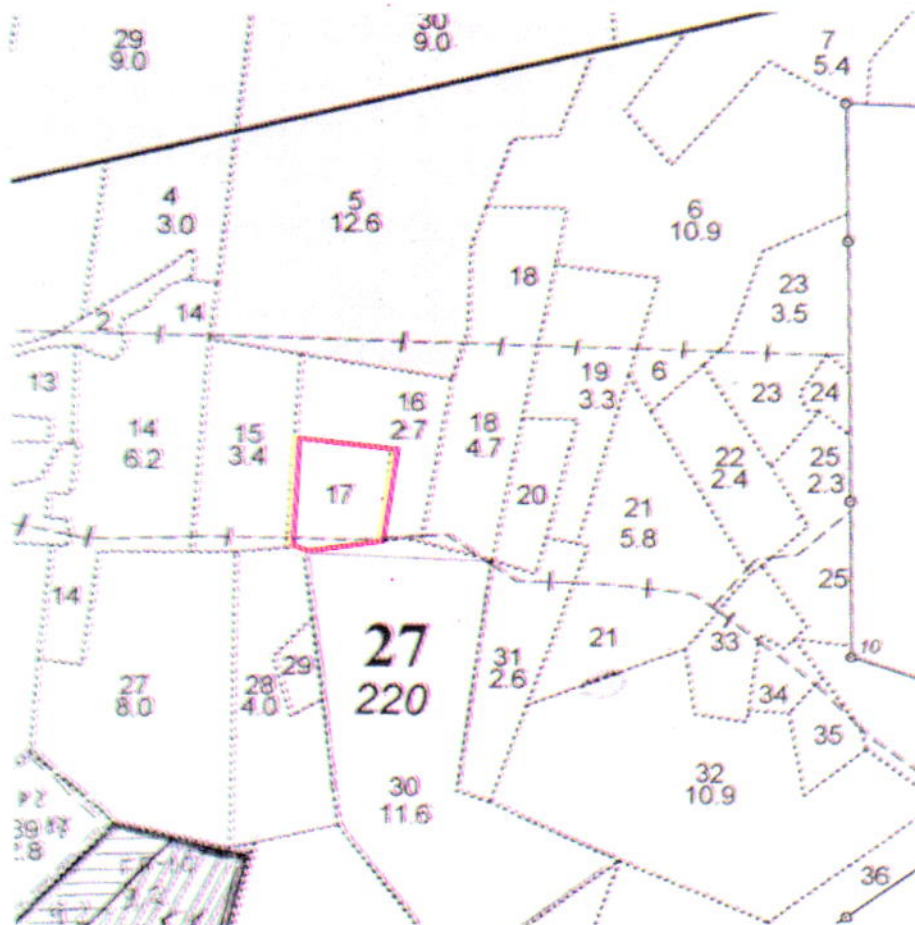
ФИО Федотов Е.Н. Подпись 





Абрис участка

М 1:10000



| № выдела | Ленты (круговой площадки) перечёта |          |           |           |             |
|----------|------------------------------------|----------|-----------|-----------|-------------|
|          | № ленты                            | длина, м | ширина, м | радиус, м | площадь, га |
| 17       |                                    |          |           |           |             |

| Номера точек | Координаты | Румбы линий | Длина, м | Номера точек | Координаты | Румбы линий | Длина, м |
|--------------|------------|-------------|----------|--------------|------------|-------------|----------|
|              |            |             |          |              |            |             |          |
|              |            |             |          |              |            |             |          |

Условные обозначения: — - границы участка

Исполнитель работ по проведению лесопатологического обследования:

ФИО Федотов Е.Н. Подпись 

Дата составления документа 16.10.2017 Телефон 8 (4922) 53-05-61