

УТВЕРЖДАЮ:

Должность Заместитель директора департамента лесного  
хозяйства администрации Владимирской области  
Ф.И.О. С.В. Артемьева  
Дата 01.11.17

Акт

лесопатологического обследования № 1157  
лесных насаждений ГКУ ВО "Киржачское лесничество" (лесничество, лесопарк)  
Владимирская область (субъект Российской Федерации)

Способ лесопатологического обследования: 1. Визуальный   
2. Инструментальный

Место проведения

Участковое лесничество	Урочище (дача)	Квартал (кварталы)	Выдел (Выделы)	Площадь, га
Новоселовское		35	37	1,50

Лесопатологическое обследование проведено на площади 1,50 га

**1. Визуальное лесопатологическое обследование - кв. 35 вид. 37**

Площадь лесопатологического обследования - 1,5 га.

Наземное

Дистанционное

1.1. На площади 1,5 га фактическая таксационная характеристика лесного насаждения соответствует (не соответствует) таксационному описанию (нужное подчеркнуть).

Причины несоответствия: \_\_\_\_\_

Список участков с выявленными несоответствиями приведен в приложении 1 к настоящему Акту

1.2. Лесные насаждения с нарушенной или утраченной устойчивостью выявлены на площади 1,5 га:

Участковое лесничество	Урочище дача	Площадь, га		Причина ослабления (гибели)
		с нарушенной устойчивостью	с утраченной устойчивостью	
Новоселовское		1,5	-	короед-типограф,
Итого	-	1,5	-	-

Состояние обследованных лесных насаждений приведено в приложениях 1.1-1.4 к Акту в зависимости от метода проведения ЛПО

1.3. В обследованных лесных участках прогнозируется:

Прогноз	Площадь, га
Ослабление лесных насаждений	-
Усыхание лесных насаждений	-
Развитие очагов вредных организмов	-

1.4. Обнаружено загрязнение лесного участка отходами и выбросами: промышленными   
бытовыми

Вид загрязнения	Размеры загрязнения			Объем, кубм	площадь загрязнения, га
	длина, м	ширина, м	высота, м		
-	-	-	-	-	-

**ЗАКЛЮЧЕНИЕ**

Оценка текущего санитарного и лесопатологического состояния лесных насаждений, назначенные профилактические мероприятия по защите лесов, агитационные мероприятия: Лесоустройство 2004 г.

Средневзвешенная категория состояния насаждения на площади 1,5 га - 1,56.

Состояние насаждения на данной площади - с нарушенной устойчивостью.

Необходимо проведение лесопатологического обследования инструментальным способом.

Дата проведения обследования 09.09.2017 г.

Исполнитель работ по проведению лесопатологического обследования:

ФИО Федотов Е.Н.

Подпись \_\_\_\_\_




Результаты проведения лесопатологического обследования лесных насаждений за Сентябрь 2017 г.  
 Субъект Российской Федерации Владимирская область Лесничество (лесопарк) ГКУ ВО "Киржачское лесничество"  
 Участковое лесничество Новоселовское Урочище (лесная дача)

1	2	3	4	5	6	7	8	9	10	11	12	13	14	15	16	17	18	19	20	21	22	23	24	25	26	27	28	Распределение деревьев по категориям состояния, %		29	30	31	32	Назначенные мероприятия			
																												без признаков ослабления	ослабленные					очень ослабленные	выпадающие	свежий сухой	старый сухой
35	37	1,5					5	Е	65	24	24	ЕКМС	0,7	1	330,0	53	27	11			5	5						Оработано >3/4 окр ств под кроной	10								
								3	В						31	18	2																				
							2	ОС							21	25	5																				
							+	С							3	2																					

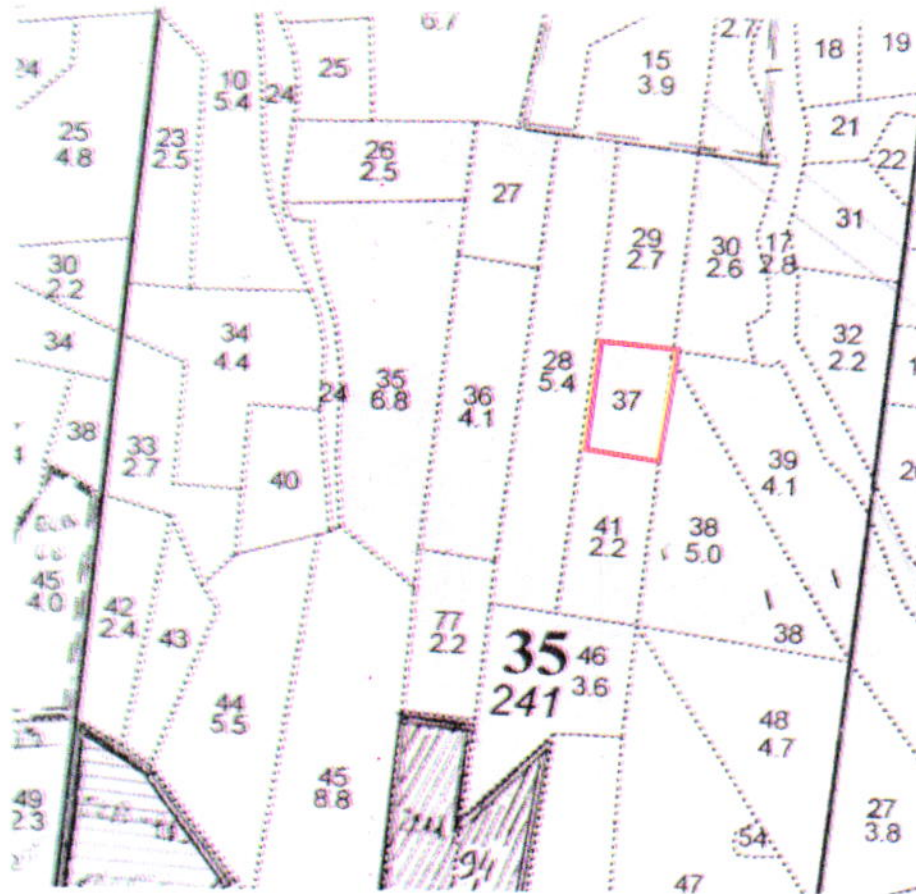
Показатели, не соответствующие таксационному описанию отмечаются «\*».

Исполнитель работ по проведению лесопатологического обследования:

ФИО Федотов Е.П. Подпись   
 Дата составления документа 16.10.2017 Телефон 8 (4922) 53-05-61

Абрис участка

М 1:10000



№ выдела	Ленты (круговой площадки) перечёта				
	№ ленты	длина, м	ширина, м	радиус, м	площадь, га
37					

Номера точек	Координаты	Румбы линий	Длина, м	Номера точек	Координаты	Румбы линий	Длина, м

Условные обозначения: — - границы участка

Исполнитель работ по проведению лесопатологического обследования:

ФИО Федотов Е.Н. Подпись 

Дата составления документа 16.10.2017 Телефон 8 (4922) 53-05-61