

УТВЕРЖДАЮ:

Должность Заместитель директора департамента лесного хозяйства администрации Владимирской области
Ф.И.О. С.В. Артемьева
Дата 01.11.2017

Акт

лесопатологического обследования № 1118

лесных насаждений ГКУ ВО "Киржачское лесничество" (лесничество, лесопарк)
Владимирская область (субъект Российской Федерации)

Способ лесопатологического обследования:

1. Визуальный

2. Инструментальный

Место проведения

Участковое лесничество	Урочище (дача)	Квартал (кварталы)	Выдел (Выделы)	Площадь, га
Новоселовское		44	65	2,20

Лесопатологическое обследование проведено на площади 2,20 га

1. Визуальное лесопатологическое обследование - кв. 44 вид. 65

Площадь лесопатологического обследования - 2,2 га.

Наземное

Дистанционное

1.1. На площади 2,2 га фактическая таксационная характеристика лесного насаждения соответствует (не соответствует) таксационному описанию (нужное подчеркнуть).

Причины несоответствия: _____

Список участков с выявленными несоответствиями приведен в приложении 1 к настоящему Акту

1.2. Лесные насаждения с нарушенной или утраченной устойчивостью выявлены на площади _____ га:

Участковое лесничество	Урочище дача	Площадь, га		Причина ослабления (гибели)
		с нарушенной устойчивостью	с утраченной устойчивостью	
-	-	-	-	-
Итого	-	-	-	-

Состояние обследованных лесных насаждений приведено в приложениях 1.1-1.4 к Акту в зависимости от метода проведения ЛПО

1.3. В обследованных лесных участках прогнозируется:

Прогноз	Площадь, га
Ослабление лесных насаждений	-
Усыхание лесных насаждений	-
Развитие очагов вредных организмов	-

1.4. Обнаружено загрязнение лесного участка отходами и выбросами: промышленными
бытовыми

Вид загрязнения	Размеры загрязнения			Объем, кубм	площадь загрязнения, га
	длина, м	ширина, м	высота, м		
-	-	-	-	-	-

ЗАКЛЮЧЕНИЕ

Оценка текущего санитарного и лесопатологического состояния лесных насаждений, назначенные профилактические мероприятия по защите лесов, агитационные мероприятия: Лесоустройство 2004 г.

Средневзвешенная категория состояния насаждения на площади 2,2 га - 1,85.

Состояние насаждения на данной площади - с нарушенной устойчивостью.

Необходимо проведение лесопатологического обследования инструментальным способом.

Дата проведения обследования 09.09.2017 г.

Исполнитель работ по проведению лесопатологического обследования:

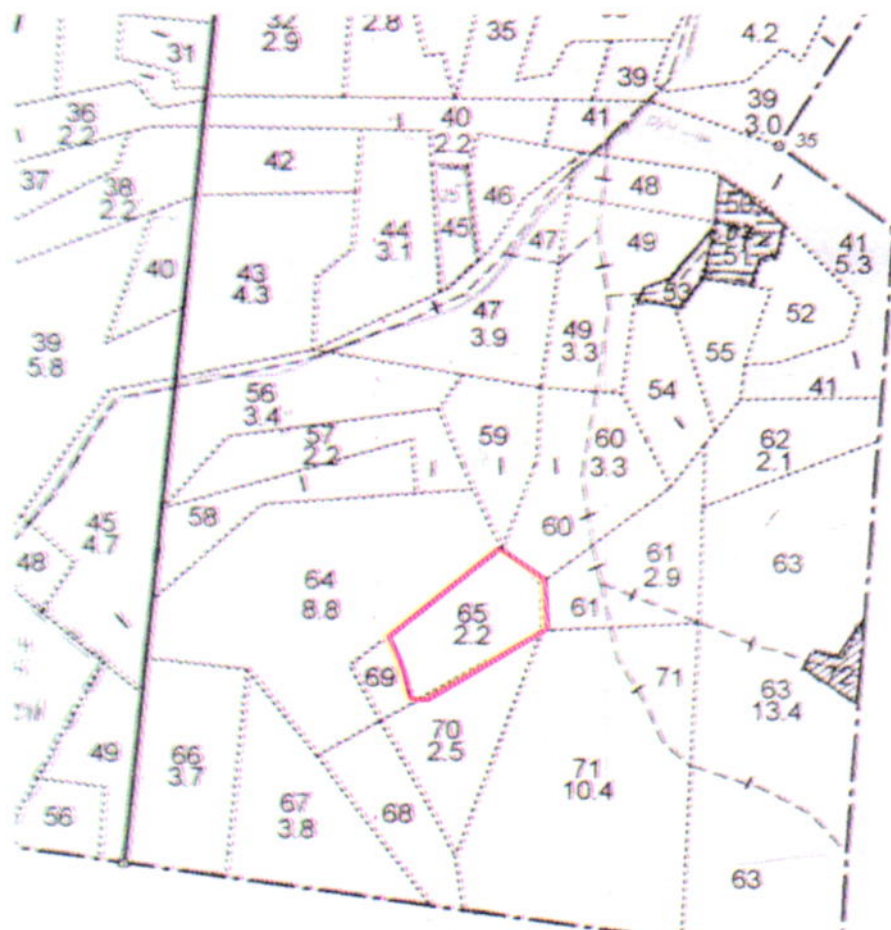
ФИО _____ Федотов Е.Н.

Подпись _____



Абрис участка

М 1:10000



№ выдела	Ленты (круговой площадки) перечёта				
	№ ленты	длина, м	ширина, м	радиус, м	площадь, га
65					

Номера точек	Координаты	Румбы линий	Длина, м	Номера точек	Координаты	Румбы линий	Длина, м

Условные обозначения: — - границы участка

Исполнитель работ по проведению лесопатологического обследования:

ФИО Федотов Е.Н. Подпись 

Дата составления документа 16.10.2017 Телефон 8 (4922) 53-05-61