

УТВЕРЖДАЮ:

Должность Заместитель директора департамента лесного
хозяйства администрации Владимирской области
Ф.И.О. С.В. Артемьева
Дата 13.11.17

Акт

лесопатологического обследования №

1089

лесных насаждений ГКУ ВО "Андреевское лесничество" (лесничество, лесопарк)
Владимирская область (субъект Российской Федерации)

Способ лесопатологического обследования: 1. Визуальный
2. Инструментальный

Место проведения

Участковое лесничество	Урочище (дача)	Квартал (кварталы)	Выдел (Выделы)	Площадь, га
Жуковское		67	14	2.70

Лесопатологическое обследование проведено на площади 2.70 га

1. Визуальное лесопатологическое обследование - кв. 67 выд. 14

Площадь лесопатологического обследования - 2.7 га.

Наземное

Дистанционное

1.1. На площади 2.7 га фактическая таксационная характеристика лесного насаждения соответствует (не соответствует) таксационному описанию (нужное подчеркнуть).

Причины несоответствия: _____ -

Список участков с выявленными несоответствиями приведен в приложении 1 к настоящему Акту

1.2. Лесные насаждения с нарушенной или утраченной устойчивостью выявлены на площади 2.7 га:

Участковое лесничество	Урочище дача	Площадь,га		Причина ослабления (гибели)
		с нарушенной устойчивостью	с утраченной устойчивостью	
Жуковское		2.7	-	ветровал прошлых лет, бурелом прошлых лет
Итого	-	2.7	-	-

Состояние обследованных лесных насаждений приведено в приложениях 1.1-1.4 к Акту в зависимости от метода проведения ЛПО

1.3. В обследованных лесных участках прогнозируется:

Прогноз	Площадь, га
Ослабление лесных насаждений	-
Усыхание лесных насаждений	-
Развитие очагов вредных организмов	-

1.4. Обнаружено загрязнение лесного участка отходами и выбросами: промышленными
бытовыми

Вид загрязнения	Размеры загрязнения			Объем, кубм	площадь загрязнения, га
	длина, м	ширина, м	высота, м		
-	-	-	-	-	-

ЗАКЛЮЧЕНИЕ

Оценка текущего санитарного и лесопатологического состояния лесных насаждений, назначенные профилактические мероприятия по защите лесов, агитационные мероприятия: Лесоустройство 2013 г.

Средневзвешенная категория состояния насаждения на площади 2.7 га - 2.56.

Состояние насаждения на данной площади - с нарушенной устойчивостью.

Необходимо проведение лесопатологического обследования инструментальным способом.

Дата проведения обследования 19.09.2017 г.

Исполнитель работ по проведению лесопатологического обследования:

ФИО Сарапкин А.В.

Подпись 

Сентябрь 2017 г.

Результаты проведения лесопатологического обследования лесных насаждений за

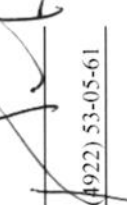
Субъект Российской Федерации Владимирская область Лесничество (лесопарк) ГКУ ВО "Андреевское лесничество"

Участковое лесничество Жуковское Урочище (лесная дача)

1	2	3	4	5	6	7	Таксационная характеристика лесного насаждения								Распределение деревьев по категориям состояния, % от запаса											28	29	30	31	32	34					
							8	9	10	11	12	13	14	15	16	17	18	19	20	21	22	23	24	25	26						27	33	34			
Номер квартала	Номер выдела	Площадь выдела	Целевое назначение лесов	Категория защитных лесов	Номер лесопатологического выдела	Площадь лесопатологического выдела, га	состав	попада	возраст	средняя высота, м	средний диаметр, см	тип леса	полнота	бонитет	запас, куб м/га	число деревьев на пробе	без признаков ослабления	ослабленные	сильно ослабленные	усыхающие	свежий сухостой	старый сухостой	свежий ветровал	старый ветровал	свежий бурелом	старый бурелом	валявшиеся деревья	Признаки повреждения деревьев	Доля поврежденных деревьев, %	Причина ослабления, повреждения	Подожжит рубке, %	Вид	Назначенные мероприятия			
67	14	27	Защитные	Леса, расположенные в первом и втором поясах хозяйственно-бытового водоснабжения зон санитарной охраны источников питьевого и рекреационного назначения	5		3	Б	75	26	28	ЗДРП	0.6	1	300.0	31	15					5	10			10		Обрыв корней (вывал), слом стволов под кроной прошлых лет	15	ветровал прошлых лет, бурелом прошлых лет						
							3	ОС								32	16					5				10		Обрыв корней (вывал), слом стволов под кроной прошлых лет	15	ветровал прошлых лет, бурелом прошлых лет						
							3	С								29	25					2				2		Обрыв корней (вывал), слом стволов под кроной прошлых лет	4	ветровал прошлых лет, бурелом прошлых лет						
							1	Е								11	5					5						Обрыв корней (вывал) прошлых лет	5	ветровал прошлых лет						

Показатели, не соответствующие таксационному описанию отмечаются «*».

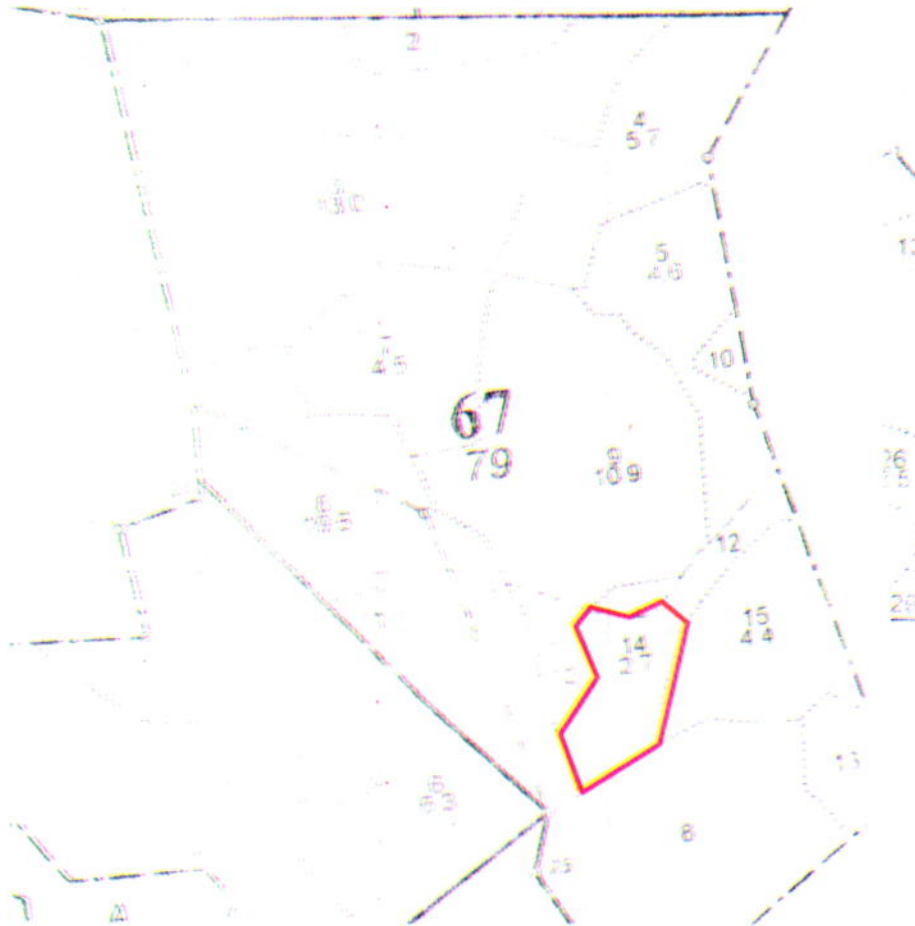
Исполнитель работ по проведению лесопатологического обследования:

ФИО Сарапкин А.В. Подпись  Телефон 8 (4922) 53-05-61

Дата составления документа 26.10.2017 г.

Абрис участка

М 1:10000



№ выдела	Ленты (круговой площадки) перечёта				
	№ ленты	длина, м	ширина, м	радиус, м	площадь, га
14					

Номера точек	Координаты	Румбы линий	Длина, м	Номера точек	Координаты	Румбы линий	Длина, м

Условные обозначения: — - границы участка

Исполнитель работ по проведению лесопатологического обследования:

ФИО Сарапкин А.В.

Подпись 

Дата составления документа 26.10.2017.

Телефон 8 (4922) 53-05-61