

УТВЕРЖДАЮ:

Должность Заместитель директора департамента лесного хозяйства администрации Владимирской области  
Ф.И.О. С.В. Артемьева  
Дата 13.11.17

Акт

лесопатологического обследования № 1084

лесных насаждений ГКУ ВО "Андреевское лесничество" (лесничество, лесопарк)  
Владимирская область (субъект Российской Федерации)

Способ лесопатологического обследования: 1. Визуальный   
2. Инструментальный

Место проведения

Участковое лесничество	Урочище (дача)	Квартал (кварталы)	Выдел (Выделы)	Площадь, га
Судогодское		94	24	13.00

Лесопатологическое обследование проведено на площади 13.00 га

1. Визуальное лесопатологическое обследование - кв. 94 выд. 24

Площадь лесопатологического обследования - 13 га.

Наземное  Дистанционное

1.1. На площади 13.0 га фактическая таксационная характеристика лесного насаждения соответствует (не соответствует) таксационному описанию (нужное подчеркнуть).

Причины несоответствия: \_\_\_\_\_

Список участков с выявленными несоответствиями приведен в приложении 1 к настоящему Акту

1.2. Лесные насаждения с нарушенной или утраченной устойчивостью выявлены на площади 13.0 га:

Участковое лесничество	Урочище дача	Площадь, га		Причина ослабления (гибели)
		с нарушенной устойчивостью	с утраченной устойчивостью	
Судогодское		13.0	-	УН пож. 4-10 лет СИ
Итого	-	13.0	-	-

Состояние обследованных лесных насаждений приведено в приложениях 1.1-1.4 к Акту в зависимости от метода проведения ЛПО

1.3. В обследованных лесных участках прогнозируется:

Прогноз	Площадь, га
Ослабление лесных насаждений	-
Усыхание лесных насаждений	-
Развитие очагов вредных организмов	-

1.4. Обнаружено загрязнение лесного участка отходами и выбросами: промышленными   
бытовыми

Вид загрязнения	Размеры загрязнения			Объем, кубм	площадь загрязнения, га
	длина, м	ширина, м	высота, м		
-	-	-	-	-	-

ЗАКЛЮЧЕНИЕ

Оценка текущего санитарного и лесопатологического состояния лесных насаждений, назначенные профилактические мероприятия по защите лесов, агитационные мероприятия: Лесоустройство 2014 г.

Средневзвешенная категория состояния насаждения на площади 13 га - 4,33.

Состояние насаждения на данной площади - с нарушенной устойчивостью.

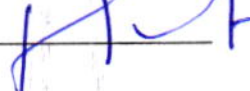
Необходимо проведение лесопатологического обследования инструментальным способом.

С привлечением представителя Дирекции ООПТ, т.к. данный участок относится к охранным зонам ООПТ.

Дата проведения обследования 07.09.2017 г.

Исполнитель работ по проведению лесопатологического обследования:

ФИО \_\_\_\_\_ Сарапкин А.В. \_\_\_\_\_

Подпись \_\_\_\_\_ 

2017 г.

Сентябрь

Результаты проведения лесопатологического обследования лесных насаждений за

ГКУ ВО "Андреевское лесничество"

Лесничество (лесопарк)

Владимирская область

Субъект Российской Федерации

Урочище (лесная дача)

Сулогодское

Участковое лесничество

1	2	3	4	5	6	7	Таксационная характеристика лесного насаждения								17	Распределение деревьев по категориям состояния, % от запаса								29	30	31	32	33	34									
							8	9	10	11	12	13	14	15		16	17	18	19	20	21	22	23							24	25	26	27	28	Причина ослабления, повреждения	Назначенные мероприятия		
94	24	13.0		Земельное назначение лесов	Категория защитных лесов	Площадь лесопатологического выдела	площадь выдела	площадь выдела	лесное и лесопарковые зоны (буферные, охраняемые зоны ООПТ "Митинские болота")	Номер лесопатологического выдела	Площадь лесопатологического выдела, га	состав	попород	возраст	средняя высота, м	средний диаметр, см	тип леса	полнота	фонитет	запас, куб м/га	Число деревьев на пробе	без признаков ослабления	ослабленные	сильно ослабленные	выцветающие	свежий сухостой	старый сухостой	свежий ветровал	старый ветровал	свежий дуплом	старый дуплом	важные деревья	Признаки повреждения деревьев	Доля поврежденных деревьев, %	Причина ослабления, повреждения	Подлежит рубке, %	вид	площадь, га
												7	С	75	25	30	ОРБ	0.3	1	130.0	72	15	5										50	УН пож. 4-10 лет СИ				
												3	Б							31	2	3										25	УН пож. 4-10 лет СИ					

Показатели, не соответствующие таксационному описанию отмечаются «\*».

Исполнитель работ по проведению лесопатологического обследования:

ФИО Саранин А.В.

Подпись



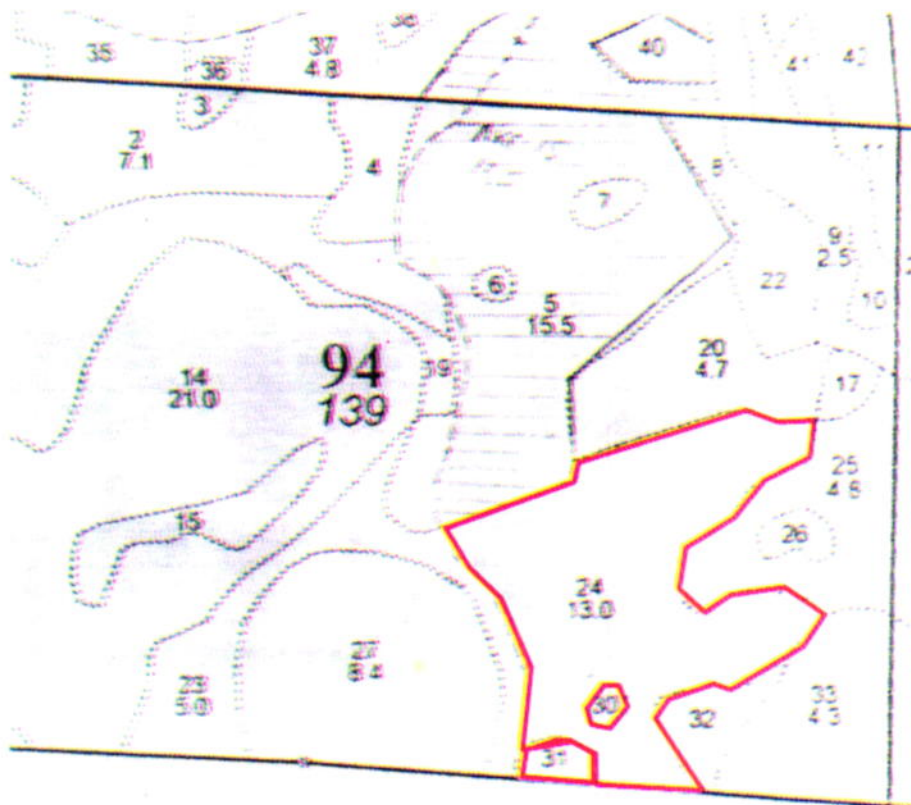
Дата составления документа

26.10.17 г.

Телефон 8(4922) 53-05-61

Абрис участка

М 1:10000



№ выдела	Ленты (круговой площадки) перечёта				
	№ ленты	длина, м	ширина, м	радиус, м	площадь, га
24					

Номера точек	Координаты	Румбы линий	Длина, м	Номера точек	Координаты	Румбы линий	Длина, м

Условные обозначения: — - границы участка

Исполнитель работ по проведению лесопатологического обследования:

ФИО Сарапкин А.В. Подпись [Signature]

Дата составления документа 26.10.2017 Телефон 8 (4922) 53-05-61