

УТВЕРЖДАЮ:

Должность Заместитель директора департамента лесного хозяйства администрации Владимирской области
Ф.И.О. С.В. Артемьева
Дата 26.10.17

Акт

лесопатологического обследования № 1038

лесных насаждений ГКУ ВО "Юрьев-Польское лесничество" (лесничество, лесопарк)
Владимирская область (субъект Российской Федерации)

Способ лесопатологического обследования:

1. Визуальный
2. Инструментальный

Место проведения

Участковое лесничество	Урочище (дача)	Квартал (кварталы)	Выдел (Выделы)	Площадь, га
Елховское		19	29	3,70

Лесопатологическое обследование проведено на площади 3,70 га

1. Визуальное лесопатологическое обследование - кв. 19 выд. 29

Площадь лесопатологического обследования - 3,7 га.

Наземное Дистанционное

1.1. На площади 3,7 га фактическая таксационная характеристика лесного насаждения соответствует (не соответствует) таксационному описанию (нужное подчеркнуть).

Причины несоответствия: _____

Список участков с выявленными несоответствиями приведен в приложении 1 к настоящему Акту

1.2. Лесные насаждения с нарушенной или утраченной устойчивостью выявлены на площади _____ га:

Участковое лесничество	Урочище дача	Площадь, га		Причина ослабления (гибели)
		с нарушенной устойчивостью	с утраченной устойчивостью	
-	-	-	-	-
Итого	-	-	-	-

Состояние обследованных лесных насаждений приведено в приложениях 1.1-1.4 к Акту в зависимости от метода проведения ЛПО

1.3. В обследованных лесных участках прогнозируется:

Прогноз	Площадь, га
Ослабление лесных насаждений	-
Усыхание лесных насаждений	-
Развитие очагов вредных организмов	-

1.4. Обнаружено загрязнение лесного участка отходами и выбросами: промышленными
бытовыми

Вид загрязнения	Размеры загрязнения			Объем, кбм	площадь загрязнения, га
	длина, м	ширина, м	высота, м		
-	-	-	-	-	-

ЗАКЛЮЧЕНИЕ

Оценка текущего санитарного и лесопатологического состояния лесных насаждений, назначенные профилактические мероприятия по защите лесов, агитационные мероприятия: Лесоустройство 2004 г.

Средневзвешенная категория состояния насаждения на площади 3,7 га - 1,49.

Состояние насаждения на данной площади - устойчивое (здоровое).

Санитарно-оздоровительные мероприятия не требуются.

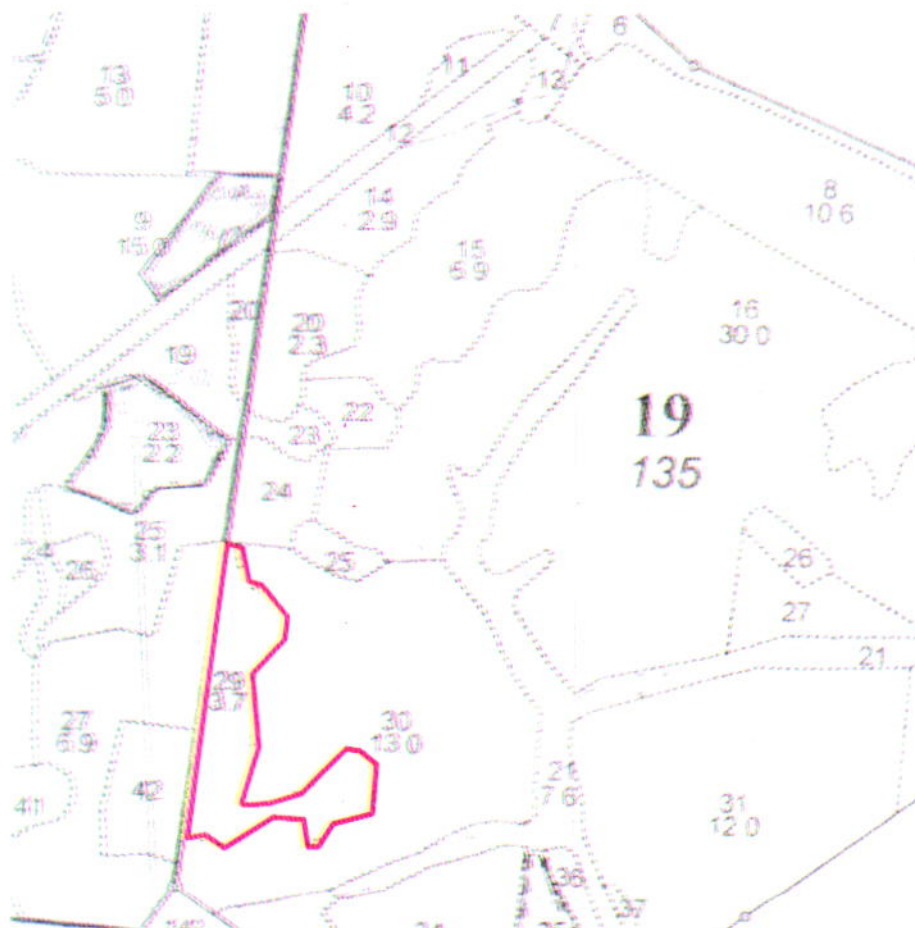
Дата проведения обследования 09.08.2017 г.

Исполнитель работ по проведению лесопатологического обследования:

ФИО _____ Федотов Е.Н. _____ Подпись 

Абрис участка

М 1:10000



№ выдела	Ленты (круговой площадки) перечёта				
	№ ленты	длина, м	ширина, м	радиус, м	площадь, га
29					

Номера точек	Координаты	Румбы линий	Длина, м	Номера точек	Координаты	Румбы линий	Длина, м

Условные обозначения: — - границы участка

Исполнитель работ по проведению лесопатологического обследования:

ФИО Федотов Е.Н. Подпись 

Дата составления документа 16.10.2017 Телефон 8 (4922) 53-05-61