

УТВЕРЖДАЮ:

Должность Заместитель директора департамента лесного
хозяйства администрации Владимирской области
Ф.И.О. С.В. Артемьева
Дата 26.10.17

Акт

лесопатологического обследования № 1037

лесных насаждений ГКУ ВО "Юрьев-Польское лесничество" (лесничество, лесопарк)
Владимирская область (субъект Российской Федерации)

Способ лесопатологического обследования:

1. Визуальный
2. Инструментальный

Место проведения

Участковое лесничество	Урочище (дача)	Квартал (кварталы)	Выдел (Выделы)	Площадь, га
Елховское		18	17	19,00

Лесопатологическое обследование проведено на площади 19,00 га

1. Визуальное лесопатологическое обследование - кв. 18 выд. 17

Площадь лесопатологического обследования - 19 га.

Наземное Дистанционное

1.1. На площади 19,0 га фактическая таксационная характеристика лесного насаждения соответствует (не соответствует) таксационному описанию (нужное подчеркнуть).

Причины несоответствия: _____ -

Список участков с выявленными несоответствиями приведен в приложении 1 к настоящему Акту

1.2. Лесные насаждения с нарушенной или утраченной устойчивостью выявлены на площади _____ га:

Участковое лесничество	Урочище дача	Площадь, га		Причина ослабления (гибели)
		с нарушенной устойчивостью	с утраченной устойчивостью	
-	-	-	-	-
Итого	-	-	-	-

Состояние обследованных лесных насаждений приведено в приложениях 1.1-1.4 к Акту в зависимости от метода проведения ЛПО

1.3. В обследованных лесных участках прогнозируется:

Прогноз	Площадь, га
Ослабление лесных насаждений	-
Усыхание лесных насаждений	-
Развитие очагов вредных организмов	-

1.4. Обнаружено загрязнение лесного участка отходами и выбросами: промышленными
бытовыми

Вид загрязнения	Размеры загрязнения			Объем, кубм	площадь загрязнения, га
	длина, м	ширина, м	высота, м		
-	-	-	-	-	-

ЗАКЛЮЧЕНИЕ

Оценка текущего санитарного и лесопатологического состояния лесных насаждений, назначенные профилактические мероприятия по защите лесов, агитационные мероприятия: Лесоустройство 2004 г.

Средневзвешенная категория состояния насаждения на площади 19 га - 1,41.

Состояние насаждения на данной площади - устойчивое (здоровое).

Санитарно-оздоровительные мероприятия не требуются.

Дата проведения обследования 09.08.2017 г.

Исполнитель работ по проведению лесопатологического обследования:


ФИО _____ Федотов Е.Н. _____ Подпись 

Результаты проведения лесопатологического обследования лесных насаждений за Август 2017 г.
 Субъект Российской Федерации Владимирская область Лесничество (лесопарк) ГКУ ВО "Юрьев-Польское лесничество"
 Участковое лесничество Елховское Урочище (лесная дача) _____

1	2	3	4	5	6	7	Таксационная характеристика лесного насаждения										Распределение деревьев по категориям состояния, % от запаса										29	30	31	32	Назначенные мероприятия						
							8	9	10	11	12	13	14	15	16	17	18	19	20	21	22	23	24	25	26	27					28	33	34				
18	17	19,0	Площадь выдела	Лесное назначение лесов	Категория защитных лесов	Номер лесопатологического выдела	Площадь лесопатологического выдела, га	состав	порода	возраст	средняя высота, м	средний диаметр, см	тип леса	полнота	бонитет	запас, куб м/га	число деревьев на проб	без признаков ослабления	ослабленные	сильно ослабленные	усыхающие	свежий сухой	старый сухой	свежий ветровал	старый ветровал	свежий дуром	старый дуром	аварийные деревья	Признаки повреждения деревьев	Доля поврежденных деревьев, %	Причина ослабления, повреждения	Поджиг рубок, %	вид	площадь, га			
								8	Б	55	22	22	ЕЛЩ	0,8	2	210,0	82	64	7	7			2						Обрыв корней (вывал) прошлых лет	2	ветровал прошлых лет						
								1	ОС								11	7	1	1			1					Обрыв корней (вывал) прошлых лет	1	ветровал прошлых лет							
								1	Е								11	8	1				1					Обрыв корней (вывал) прошлых лет	1	ветровал прошлых лет							

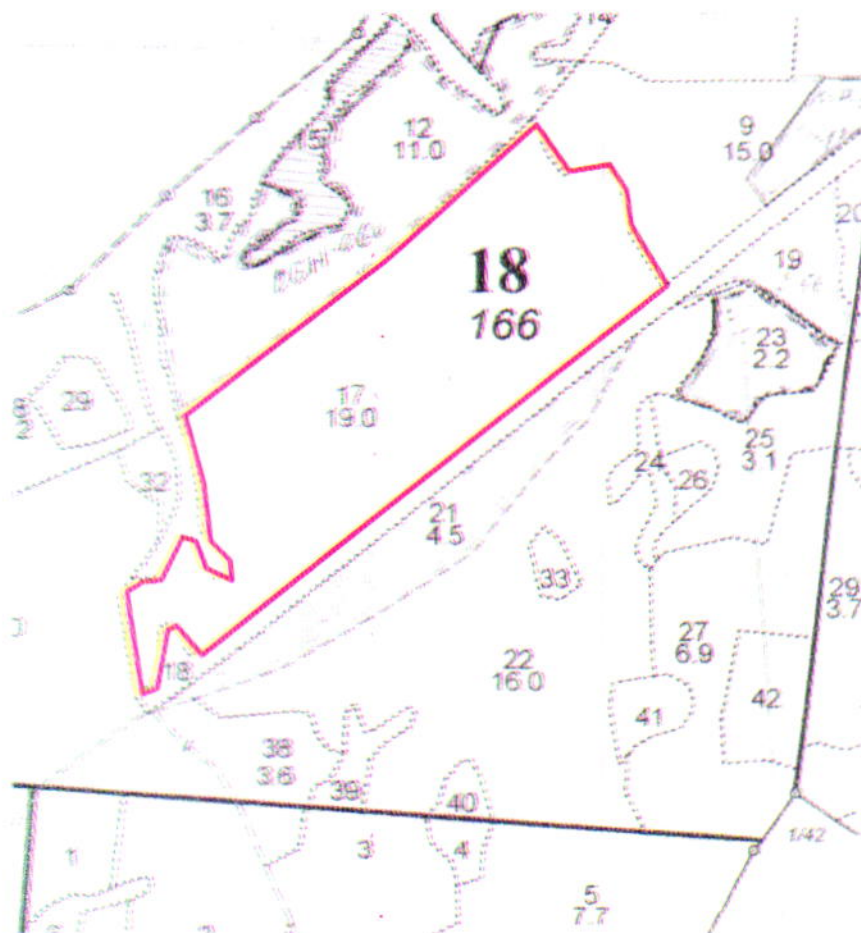
Показатели, не соответствующие таксационному описанию отмечаются «*».

Исполнитель работ по проведению лесопатологического обследования:

ФИО Федотов Е.Н. Подпись 
 Дата составления документа 16.10.2017 Телефон 8 (4922) 53-05-61

Абрис участка

М 1:10000



№ выдела	Ленты (круговой площадки) перечёта				
	№ ленты	длина, м	ширина, м	радиус, м	площадь, га
17					

Номера точек	Координаты	Румбы линий	Длина, м	Номера точек	Координаты	Румбы линий	Длина, м

Условные обозначения: — - границы участка

Исполнитель работ по проведению лесопатологического обследования:

ФИО Федотов Е.Н. Подпись 

Дата составления документа 16.10.2017 Телефон 8 (4922) 53-05-61

Инвентарный номер	Елховское	Категория зашитности	ЭКСПЛУАТИРУЕМЫЕ ЛЕСА	Квартал	18
11	3	4: 5 : 6 : 7 : 8 : 9:10:11:12:	13 : 14 : 15 : 16 : 17 : 18: 19 : 20 : 21 : 22 : 23 : 24		
11,0	8B10C1E	1 23 Б ОС Е	65 23 22 7 4 2 23 24 21 20	0,8	22 242 194 1 24 2 24 1
подрост: 10Е (20) 3,0 м, 3,0 тыс.шт/га подлесок: ЛЩ ГУСТОЙ озу: БЕРЕГОЗАЩИТНЫЕ УЧАСТКИ ЛЕСА					
11	60С2Б1ИВДЕ+Е	1 6 ОС Б ИВД Е Е	10 6 6 1 1 1	0,9	5 23 14 5 2 2
подлесок: ЛЩ ГУСТОЙ культуры-92 г., состояние ПОГИШИЕ, ОТСУТСТВИЕ УХОДА СОСТАВ НЕОДНОРОДНЫЙ, ВЫСОТА ВАРЬИРУЕТ					
11	6 лесные культуры 4Е4ОЛС2Б	1 3 Е ОЛС Б	13 3 4 1 1 2	0,8	3 2 1 1 1
культуры-92 г., состояние УДОВЛЕТВОРИТЕЛЬНЫЕ ВЫСОТА ВАРЬИРУЕТ, озу: БЕРЕГОЗАЩИТНЫЕ УЧАСТКИ ЛЕСА					
11	1,6 5Е3Е2ОС	1 26 Б Б ОС	85 26 28 5 4 1 26 28 26 32	0,4	20 32 16 1 10 2 6 3
подлесок: Р КРЛ СРЕДНИЙ склон 3-5 повреждение ФИТОВРЕДИТЕЛИ, ЕЛЬ, СРЕДНЯЯ ПОВРЕЖДЕННОСТЬ, КОРНЕВАЯ ГУБКА СОСТАВ НЕОДНОРОДНЫЙ, ПОЛНОТА НЕРАВНОМЕРНАЯ, НАСАЖДЕНИЕ, РАЗНОВОЗРАСТНОЕ, НАСАЖДЕНИЕ ПРОЙДЕНО РУВКОЙ селекционная оценка: НОРМАЛЬНЫЕ озу: БЕРЕГОЗАЩИТНЫЕ УЧАСТКИ ЛЕСА					
11	3,7 8ОЛС2Б+ОС	1 13 ОЛС Б ОС	30 13 12 3 2 2	0,5	6 22 18 4
подлесок: ИВК РЕДКИЙ озу: БЕРЕГОЗАЩИТНЫЕ УЧАСТКИ ЛЕСА					
11	19,0 фонд постеп.рубок 8B10C1E	1 22 Б ОС Е	55 22 22 6 3 2 23 24 21 20	0,8	21 399 319 1 40 2 40 1

ПРОЧИСТ. 1 ОЧ
20%

Спл.сан
В-№ 08
1,6 а-
СПЛ. САН. РУБКА
Л. КУЛЬТУРЫ
ртык нм 06 Е



Сумина Н.В.

О т м е т к а о б и з м е н е н и я х

п о с л е л е с о у с т р о й с т в а

N выдела:	Площадь выдела:	Наименование выдела:	Год про-вед.:	Объемные показатели:	Подпись лица:
N выдела:	Площадь выдела:	Наименование выдела:	Год про-вед.:	Объемные показатели:	Подпись лица:
4	4,2	05Н	2006	4,2/404	Ано
12	11,0	05Н	2006	11,0/406	Ано
13	10,0	лес. зап.	2006	8,1/36	Ано
14	8,0	лес. зап.	2006	8,0/36	Ано
15	1,9	лес. зап.	2006	1,9/36	Ано
23	2,2	Внушбк	2008	2,2/549	Ано
15	1,6	Внушбк с/м.	2008	1,6/343	Ано
9	15,0	с/м. зап.	2009	1,4/213	Ано
21	4,5	с/м. зап.	2009	4,5/1023	Ано
6	4,2	с/м. зап.	2009	4,2/101	Ано
15	1,6	МК Э	2009	1,6/10	Ано
14	9,8	перев. л.з.	2009	9,8	Ано
23	2,2	с/м. зап.	2009	2,2/10	Ано
9	15,0	вод. зап.	2010	6,0/144	Ано
9	15,0	МК Э	2011	1,4	Ано
9	15,0	БСР	2011	8,4/341	Ано
11	5,5	Внушбк	2013	0,9/180	Ано
11	5,5	Внушбк	2014	1,8/335	Ано
11	5,5	Внушбк	2014	0,3/44	Ано
11	5,5	Внушбк	2015	0,2/40	Ано
15	1,6	лес. зап.	2015	1,6	Ано
11	5,5	с/м. зап.	2016	3,0	Ано

КОПИЯ
ВЕРНА

[Handwritten signature]