

УТВЕРЖДАЮ:

Должность Заместитель директора департамента лесного
хозяйства администрации Владимирской области
Ф.И.О. С.В. Артемьева
Дата 26.10.17

Акт

лесопатологического обследования № 1033

лесных насаждений ГКУ ВО "Юрьев-Польское лесничество" (лесничество, лесопарк)
Владимирская область (субъект Российской Федерации)

Способ лесопатологического обследования:

1. Визуальный

2. Инструментальный

Место проведения

Участковое лесничество	Урочище (дача)	Квартал (кварталы)	Выдел (Выделы)	Площадь, га
Елховское		17	27	5,40

Лесопатологическое обследование проведено на площади 5,40 га

1. Визуальное лесопатологическое обследование - кв. 17 выд. 27

Площадь лесопатологического обследования - 5,4 га.

Наземное

Дистанционное

1.1. На площади 5,4 га фактическая таксационная характеристика лесного насаждения соответствует (не соответствует) таксационному описанию (нужное подчеркнуть).

Причины несоответствия: _____ -

Список участков с выявленными несоответствиями приведен в приложении 1 к настоящему Акту

1.2. Лесные насаждения с нарушенной или утраченной устойчивостью выявлены на площади _____ га:

Участковое лесничество	Урочище дача	Площадь, га		Причина ослабления (гибели)
		с нарушенной устойчивостью	с утраченной устойчивостью	
-	-	-	-	-
Итого	-	-	-	-

Состояние обследованных лесных насаждений приведено в приложениях 1.1-1.4 к Акту в зависимости от метода проведения ЛПО

1.3. В обследованных лесных участках прогнозируется:

Прогноз	Площадь, га
Ослабление лесных насаждений	-
Усыхание лесных насаждений	-
Развитие очагов вредных организмов	-

1.4. Обнаружено загрязнение лесного участка отходами и выбросами: промышленными
бытовыми

Вид загрязнения	Размеры загрязнения			Объем, кубм	площадь загрязнения, га
	длина, м	ширина, м	высота, м		
-	-	-	-	-	-

ЗАКЛЮЧЕНИЕ

Оценка текущего санитарного и лесопатологического состояния лесных насаждений, назначенные профилактические мероприятия по защите лесов, агитационные мероприятия: Лесоустройство 2004 г.

Средневзвешенная категория состояния насаждения на площади 5,4 га - 1,43.

Состояние насаждения на данной площади - устойчивое (здоровое).

Санитарно-оздоровительные мероприятия не требуются.

Дата проведения обследования 09.08.2017 г.

Исполнитель работ по проведению лесопатологического обследования:

ФИО Федотов Е.Н. Подпись 

2017 г.

Август

Результаты проведения лесопатологического обследования лесных насаждений за

ГКУ ВО "Юрьев-Польское лесничество"

Лесничество (лесопарк)

Владимирская область

Субъект Российской Федерации

Урочище (лесная дача)

Елховское

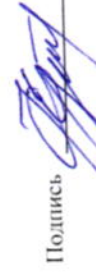
Участковое лесничество

1	2	3	4	5	6	7	Таксационная характеристика лесного насаждения								Распределение деревьев по категориям состояния, % от запаса								31	32	33	34												
							8	9	10	11	12	13	14	15	16	17	18	19	20	21	22	23					24	25	26	27	28							
17	27	5,4	Лесное назначение лесов	Категория защитных лесов	Номер лесопатологического выдела	Площадь лесопатологического выдела, га	состав	попорода	возраст	средняя высота, м	средний диаметр, см	тип леса	плотность	бонитет	запас, куб м/га	число деревьев на пробе	без признаков ослабления	ослабленные	сильно ослабленные	выцветающие	свежий сухой	старый сухой	свежий ветровал	старый ветровал	свежий бурелом	старый бурелом	свежий бурелом	старый бурелом	аварийные деревья	Признаки повреждения деревьев	Леса поврежденных деревьев, %	Причина ослабления, повреждения	Подлежит рубке, %	вид	площадь, га	Назначенные мероприятия		
			Эксплуатационные	- (03У)			2	Б	65	23	24	ЛП	0,7	1	290,0	71	54	6	6			4							4	ветровал прошлых лет								
							1	Е								21	14	3				1							1	ветровал прошлых лет								
							*	ОС								5	2												1	ветровал прошлых лет								

Показатели, не соответствующие таксационному описанию отмечаются «*».

Исполнитель работ по проведению лесопатологического обследования:

ФИО Федотов Е.И.



Подпись

16.10.2017

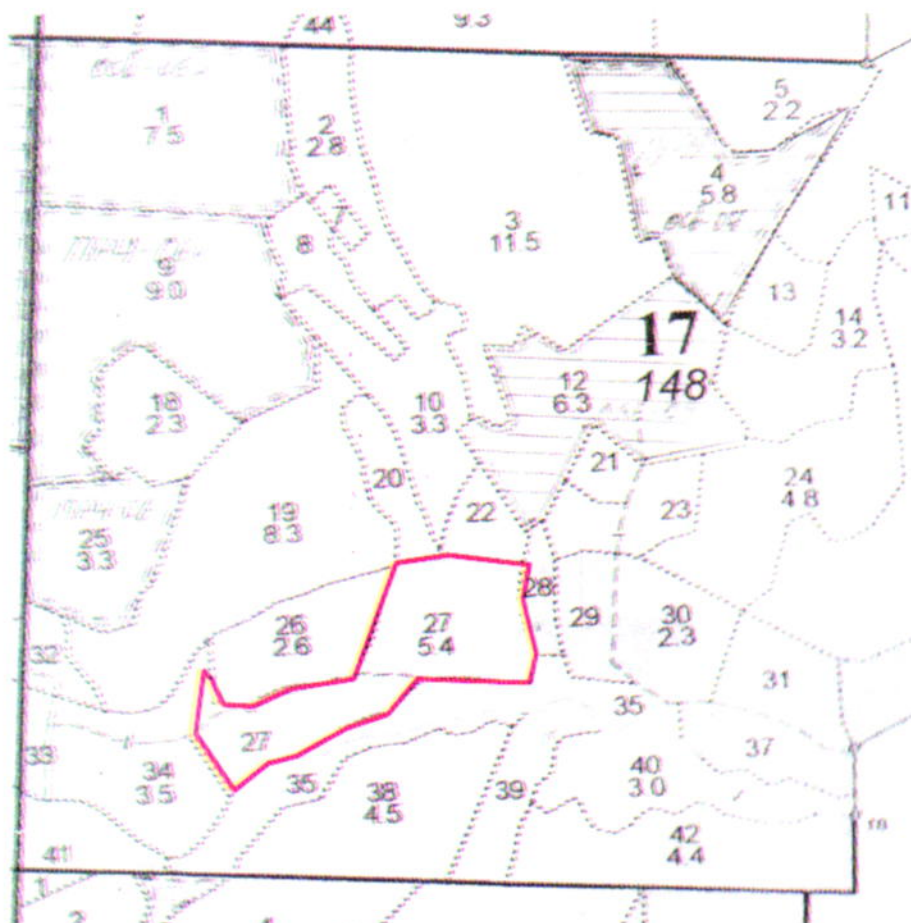
Дата составления документа

8 (4922) 53-05-61

Телефон

Абрис участка

М 1:10000



№ выдела	Ленты (круговой площадки) перечёта				
	№ ленты	длина, м	ширина, м	радиус, м	площадь, га
27					

Номера точек	Координаты	Румбы линий	Длина, м	Номера точек	Координаты	Румбы линий	Длина, м

Условные обозначения: — - границы участка

Исполнитель работ по проведению лесопатологического обследования:

ФИО Федотов Е.Н. Подпись 

Дата составления документа 16.10.2017 Телефон 8 (4922) 53-05-61