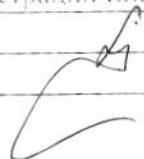


УТВЕРЖДАЮ:

Должность Заместитель директора департамента лесного хозяйства администрации Владимирской области  
 Ф.И.О. С.В. Артёмьева  
 Дата 26.10.17



Акт

лесопатологического обследования № 1031  
 лесных насаждений ГКУ ВО "Юрьев-Польское лесничество" (лесничество, лесопарк)  
Владимирская область (субъект Российской Федерации)

Способ лесопатологического обследования: 1. Визуальный   
 2. Инструментальный

Место проведения

Участковое лесничество	Урочище (дача)	Квартал (кварталы)	Выдел (Выделы)	Площадь, га
Елховское		17	15	15,50

Лесопатологическое обследование проведено на площади 15,50 га

1. Визуальное лесопатологическое обследование - кв. 17 выд. 15

Площадь лесопатологического обследования - 15,5 га.

Наземное

Дистанционное

1.1. На площади 15,5 га фактическая таксационная характеристика лесного насаждения соответствует (не соответствует) таксационному описанию (нужное подчеркнуть).

Причины несоответствия: \_\_\_\_\_

Список участков с выявленными несоответствиями приведен в приложении 1 к настоящему Акту

1.2. Лесные насаждения с нарушенной или утраченной устойчивостью выявлены на площади 14,7 га:

Участковое лесничество	Урочище дача	Площадь, га		Причина ослабления (гибели)
		с нарушенной устойчивостью	с утраченной устойчивостью	
Елховское		14,7	-	ветровал прошлых лет
Итого	-	14,7	-	-

Состояние обследованных лесных насаждений приведено в приложениях 1.1-1.4 к Акту в зависимости от метода проведения ЛПО

1.3. В обследованных лесных участках прогнозируется:

Прогноз	Площадь, га
Ослабление лесных насаждений	-
Усыхание лесных насаждений	-
Развитие очагов вредных организмов	-

1.4. Обнаружено загрязнение лесного участка отходами и выбросами: промышленными   
бытовыми

Вид загрязнения	Размеры загрязнения			Объем, кубм	площадь загрязнения, га
	длина, м	ширина, м	высота, м		
-	-	-	-	-	-

ЗАКЛЮЧЕНИЕ

Оценка текущего санитарного и лесопатологического состояния лесных насаждений, назначенные профилактические мероприятия по защите лесов, агитационные мероприятия:

Лесоустройство 2004 г.

Средневзвешенная категория состояния насаждения на площади 14,7 га - 1,7

Состояние насаждения на данной площади - с нарушенной устойчивостью.

Необходимо проведение лесопатологического обследования инструментальным способом на площади 0,8 га насаждение здоровое - лесные культуры 2006 года.

Дата проведения обследования 09.08.2017 г.

Исполнитель работ по проведению лесопатологического обследования:

ФИО Федотов Е.Н.

Подпись



Результаты проведения лесопатологического обследования лесных насаждений за

Август 2017 г.

Субъект Российской Федерации

Владимирская область

Лесничество (лесопарк)

ГКУ ВО "Юрьев-Польское лесничество"

Участковое лесничество

Ельховское

Урочище (лесная дача)

1	2	3	4	5	6	7	Таксационная характеристика лесного насаждения								17	Распределение деревьев по категориям состояния, % от запаса										29	30	31	32	Назначенные мероприятия						
							состав	пополн	возраст	средняя высота, м	средний диаметр, см	тип леса	плотнота	тоннет		запас, куб.м/га	число деревьев на пробе	без признаков ослабления	ослабленные	сильно ослабленные	выцветающие	свежий сухойстой	старый сухойстой	свежий ветровал	старый ветровал					снежий бурелом	старый бурелом	завалившиеся деревья	Обрыв корей (вывал) прошлых лет	Обрыв корей (вывал) прошлых лет	Причины повреждения деревьев, повреждения	Доля поврежденных деревьев, %
17	15	15.5			1	14.70	5	Б	70	25	26	ЕЛЦ	0.7	1	220.0	51	35	6	5								6	ветровал прошлых лет								
							4	ОС								42	25	8	3							3	ветровала прошлых лет									
							1	ЛД								11	8	1							1	ветровал прошлых лет										

Показатели, не соответствующие таксационному описанию отмечаются «\*».

Исполнитель работ по проведению лесопатологического обследования:

ФИО

Федотов Е.И.

Подпись

Дата составления документа

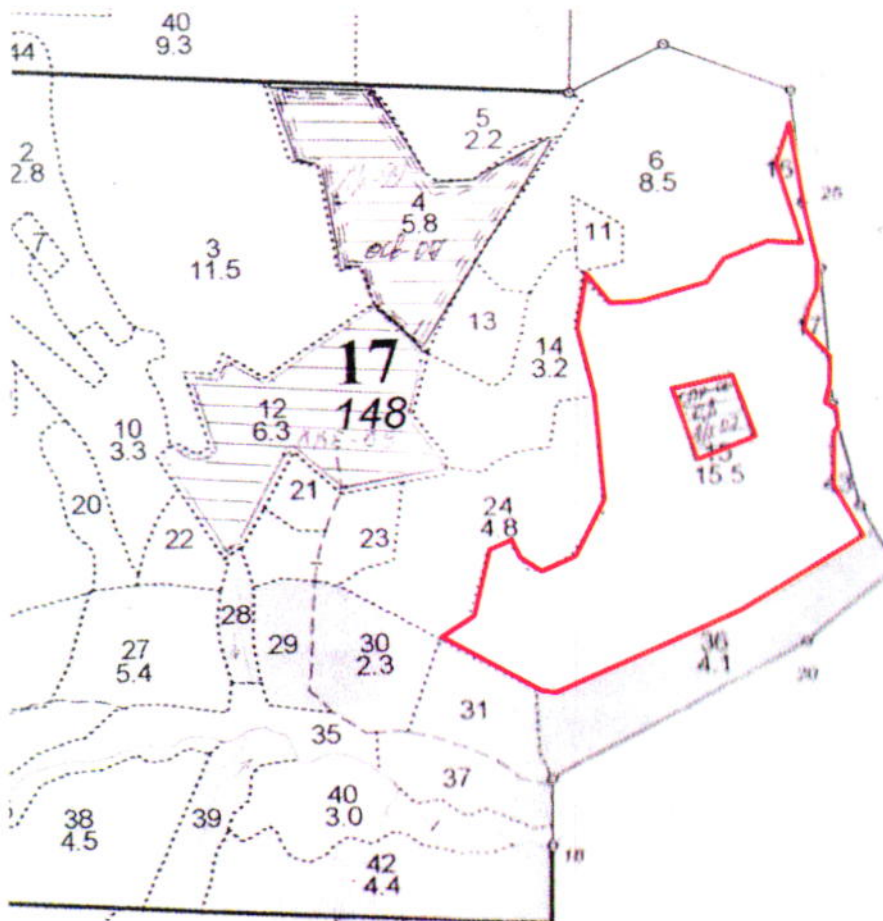
16.10.2017

Телефон

8 (4922) 53-05-61

### Абрис участка

М 1:10000



№ выдела	Ленты (круговой площадки) перечёта				
	№ ленты	длина, м	ширина, м	радиус, м	площадь, га
15					

Номера точек	Координаты	Румбы линий	Длина, м	Номера точек	Координаты	Румбы линий	Длина, м

Условные обозначения: — - границы участка

Исполнитель работ по проведению лесопатологического обследования:

ФИО Федотов Е.Н. Подпись 

Дата составления документа 16.10.2017 Телефон 8 (4922) 53-05-61