

УТВЕРЖДАЮ:

Должность Заместитель директора департамента лесного  
хозяйства администрации Владимирской области

Ф.И.О. С.В. Артемьева

Дата

26.10.17

Акт

лесопатологического обследования № 1030

лесных насаждений ГКУ ВО "Юрьев-Польское лесничество" (лесничество, лесопарк)  
Владимирская область (субъект Российской Федерации)

Способ лесопатологического обследования:

1. Визуальный

2. Инструментальный

Место проведения

Участковое лесничество	Урочище (дача)	Квартал (кварталы)	Выдел (Выделы)	Площадь, га
Елховское		16	21	4,00

Лесопатологическое обследование проведено на площади 4,00 га

**1. Визуальное лесопатологическое обследование - кв. 16 выд. 21**

Площадь лесопатологического обследования - 4 га.

Наземное

Дистанционное

1.1. На площади 4,0 га фактическая таксационная характеристика лесного насаждения соответствует (не соответствует) таксационному описанию (нужное подчеркнуть).

Причины несоответствия: \_\_\_\_\_

Список участков с выявленными несоответствиями приведен в приложении 1 к настоящему Акту

1.2. Лесные насаждения с нарушенной или утраченной устойчивостью выявлены на площади 4,0 га:

Участковое лесничество	Урочище дача	Площадь, га		Причина ослабления (гибели)
		с нарушенной устойчивостью	с утраченной устойчивостью	
Елховское		4,0	-	ветровал прошлых лет
Итого	-	4,0	-	-

Состояние обследованных лесных насаждений приведено в приложениях 1.1-1.4 к Акту в зависимости от метода проведения ЛПО

1.3. В обследованных лесных участках прогнозируется:

Прогноз	Площадь, га
Ослабление лесных насаждений	-
Усыхание лесных насаждений	-
Развитие очагов вредных организмов	-

1.4. Обнаружено загрязнение лесного участка отходами и выбросами: промышленными   
бытовыми

Вид загрязнения	Размеры загрязнения			Объем, кубм	площадь загрязнения, га
	длина, м	ширина, м	высота, м		
-	-	-	-	-	-

**ЗАКЛЮЧЕНИЕ**

Оценка текущего санитарного и лесопатологического состояния лесных насаждений, назначенные профилактические мероприятия по защите лесов, агитационные мероприятия: Лесоустройство 2004 г.

Средневзвешенная категория состояния насаждения на площади 4 га - 1,62.

Состояние насаждения на данной площади - с нарушенной устойчивостью.

Необходимо проведение лесопатологического обследования инструментальным способом.

Дата проведения обследования 09.08.2017 г.

Исполнитель работ по проведению лесопатологического обследования:

ФИО Федотов Е.Н. Подпись 

2017 г.

Август

Результаты проведения лесопатологического обследования лесных насаждений за

ГКУ ВО "Юрьев-Польское лесничество"

Лесничество (лесопарк)

Владимирская область

Субъект Российской Федерации

Урочище (лесная дача)

Едховское

Участковое лесничество

1	2	3	4	5	6	7	Таксационная характеристика лесного насаждения								Распределение деревьев по категориям состояния, % от запаса										29	30	31	32	33		34				
							8	9	10	11	12	13	14	15	16	17	18	19	20	21	22	23	24	25					26	27		28	вкл	площадь, га	
16	21	4,0	Лесное наложение лесов	Категория защитных лесов	Номер лесопатологического выдела	Площадь лесопатологического выдела, га	состав	порода	возраст	средняя высота, м	средний диаметр, см	тип леса	полнота	бонитет	запас, куб м/га	число деревьев на проб	без признаков ослабления	ослабленные	сильно ослабленные	усыхающие	свежий сухой	старый сухой	свежий ветровал	старый ветровал	свежий бурелом	старый бурелом	аварийные деревья	Признаки повреждения деревьев	Доля поврежденных деревьев, %	Причина ослабления, повреждения	Подлежит рубке, %	вкл	площадь, га		
							3	ОС								29	15	5	5				3					Обрыв корей (вывал) прошлых лет	3	ветровал прошлых лет					
							1	ЛП								9	8											Обрыв корей (вывал) прошлых лет							
							+	ЛП								5	3																		

Показатели, не соответствующие таксационному описанию отмечаются «\*».

Исполнитель работ по проведению лесопатологического обследования:

ФИО Федотов Е.Н.

Подпись



Дата составления документа

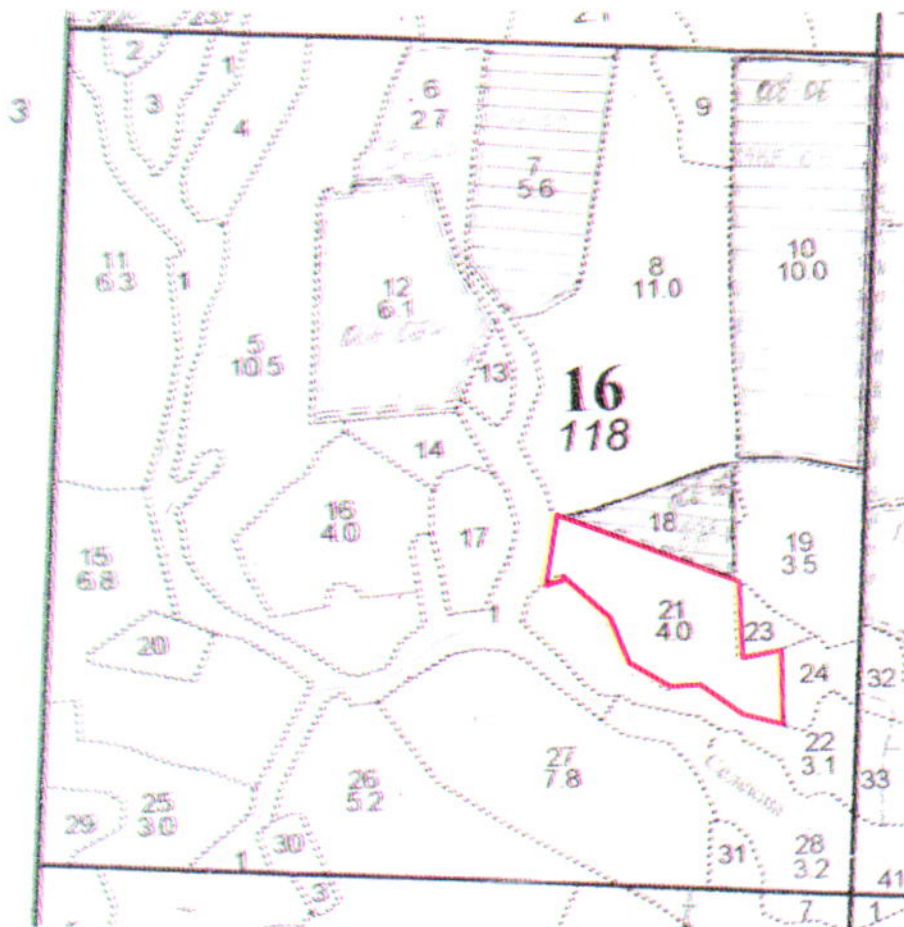
16.10.2017

Телефон

8 (4922) 53-05-61

**Абрис участка**

М 1:10000



№ выдела	Ленты (круговой площадки) перечёта				
	№ ленты	длина, м	ширина, м	радиус, м	площадь, га
21					

Номера точек	Координаты	Румбы линий.	Длина, м	Номера точек	Координаты	Румбы линий	Длина, м

Условные обозначения: — - границы участка

Исполнитель работ по проведению лесопатологического обследования:

ФИО Федотов Е.Н. Подпись 

Дата составления документа 16.10.2017 Телефон 8 (4922) 53-05-61