

Приложение 2
к приказу Минприроды России
от 16.09.2016 №480

УТВЕРЖДАЮ

директор ГКУ БО «Карачевское лесничество»

Полшков А. Е.

« 6 » февраля 2015 года

Акт

лесопатологического обследования N 8-2

лесных насаждений ГКУ Брянской области «Карачевское лесничество»

Способ лесопатологического обследования: 1. Визуальный

2. Инструментальный

✓
✓

Место проведения

Участковое лесничество	Урочище (дача) *	Квартал (кварталы)	Выдел (выделы)	Площадь, га
Красноармейское	Желтоводское	75	40	1,3

Лесопатологическое обследование проведено на общей площади 1,3 га.

1. Визуальное лесопатологическое обследование.

Красноармейское квартал 75 выдел 40

Наземное

Дистанционное

1.1. На площади 0,8 га фактическая таксационная характеристика лесного насаждения соответствует (не соответствует) таксационному описанию (нужное подчеркнуть).

На площади 0,5 га фактическая таксационная характеристика лесного насаждения соответствует (не соответствует) таксационному описанию (нужное подчеркнуть).

Причины несоответствия: проведенные ранее санитарно-оздоровительные мероприятия.

1.2. Лесные насаждения с нарушенной и утраченной устойчивостью выявлены на площади 0,5 га:

Участковое лесничество	Уро- чище (дача)	Площадь, га		Причина ослабления (гибели)
		с нарушенной устойчивостью	с утраченной устойчивостью	
Красно- армейское	Жел- товод- ское		0,5	повреждение (заселено или отработано) стволовыми вредителями (300); повреждение устойчивым низовым пожаром 1-3 летн. давности средней интенсивности (864), повреждение короедом-типографом (343); воздействие сильных ветров прошлых лет, повлекшее наклон более 10°, изгиб или вывал деревьев (821)
Итого			0,5	

Состояние обследованных лесных насаждений приведено в приложениях 1.1-1.4 к Акту в зависимости от метода проведения ЛПО.

1.3. В обследованных лесных участках прогнозируется:

Прогноз	Площадь, га
Ослабление лесных насаждений	
Усыхание лесных насаждений различной степени	
Развитие очагов вредных организмов	

1.4. Обнаружено загрязнение лесного участка отходами и выбросами: **промышленными**
бытовыми

Вид загрязнения	Размеры загрязнения			Объём, кубм	Площадь загрязнения, га
	длина, м	ширина, м	высота, м		
-	-	-	-	-	-

ЗАКЛЮЧЕНИЕ

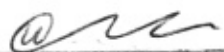
Оценка текущего санитарного и лесопатологического состояния лесных насаждений, назначенные профилактические мероприятия по защите лесов, агитационные мероприятия:

На площади 0,8 га состояние насаждения удовлетворительное. С целью предотвращения негативных процессов или снижения ущерба от их воздействия в дальнейшем необходимо проведение надзора.

На площади 0,5 га состояние насаждения – с утраченной устойчивостью. Необходимо проведение инструментального лесопатологического обследования.

Исполнитель работ по проведению лесопатологического обследования:

ФИО Овсянников И. В.

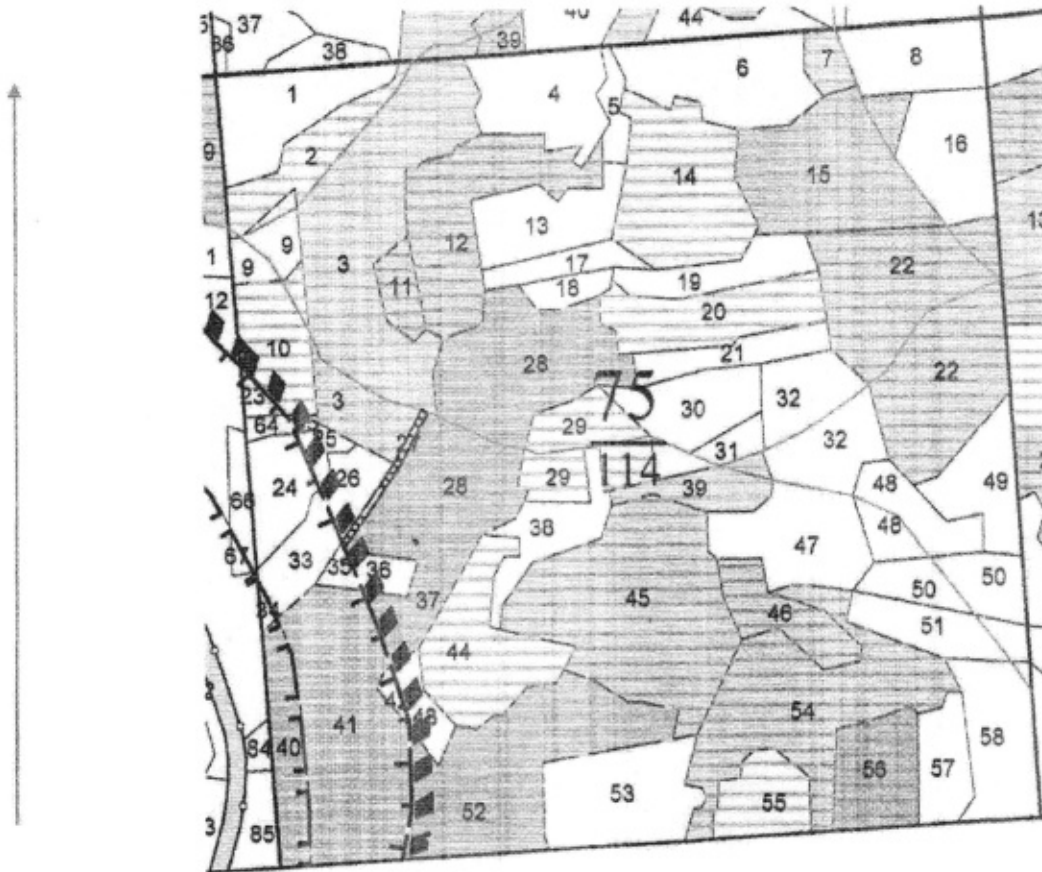
Подпись 

Приложение 3

к акту лесопатологического обследования

Абрис участка

М 1:10000



№ выдела	Ленты (круговой площадки) перечета				
	№ ленты (площадки)	длина, м	ширина, м	радиус, м	площадь, га
40					

Номера точек	Координаты	Румбы линий	Длина, м
	-	-	-

Условные обозначения:

Исполнитель работ по проведению лесопатологического обследования:

Овсянников И. В.

Дата составления документа 05.02.2018г

Телефон (4832) 26-20-03.

1. Инструментальное обследование лесного участка
Красноармейское участковое лесничество квартал 75 выдел 40, ЛП выдел 1.

2.1. Фактическая таксационная характеристика лесного насаждения не соответствует таксационному описанию.

Причины несоответствия: проведенные ранее санитарно-оздоровительные мероприятия.

Ведомость лесных участков с выявленными несоответствиями таксационным описаниям приведена в приложении 1 к данному акту.

2.2. Состояние насаждений: с утраченной устойчивостью

Причины повреждения: повреждение (заселено или отработано) стволовыми вредителями (300); повреждение короедом-типографом (343); повреждение устойчивым низовым пожаром 1-3 летн. давности средней интенсивности (864); воздействие сильных ветров прошлых лет, повлекшее наклон более 10°, изгиб или вывал деревьев (821).

Данные причины определены по следующим признакам: отработано >3/4 окружности ствола под кроной (код 614), ожог корней 1-3 летней давности (>3/4 корневых лап) (код 304), ожог стволов 1-3 летней давности (>3/4 окружности ствола) (код 326), механические повреждения обрыв корней (ывал) прошлых лет (код 206).

Заселено (отработано) стволовыми вредителями:

Вид вредителя	Порода	Встречаемость (% заселённых деревьев)	Степень заселения (слабая, средняя, сильная)
короед-типограф, стволовые вредители	ель	(отработано 85,7)	-
стволовые вредители	сосна	(отработано 19,5)	-

Повреждено огнем:

Вид пожара	Порода	Состояние корневых лап		Состояние корневой шейки		Подсушивание луба	
		процент поврежденных корней	процент деревьев с данным повреждением	ожог корневой шейки по окружности и (1/4; 2/4; 3/4; более 3/4)	процент деревьев с данным повреждением	по окружности и (1/4; 2/4; 3/4; более 3/4)	процент деревьев с данным повреждением
устойчивый низовый пожар 1-3 летней давности средней интенсивности	сосна	более 3/4	70,8			более 3/4	70,8

Поражено болезнями:

Вид болезни	Порода	Встречаемость (% пораженных деревьев)	Степень поражения лесного насаждения (слабая, средняя, сильная)
-	-	-	-

2.3. Выборке подлежит 70,9 % деревьев по запасу,
в том числе: ослабленных 0 %;
сильно ослабленных 0 %;
усыхающих 31,8 %;
свежего сухостоя 16,3 %;
свежего ветровала 0 %;
свежего бурелома 0 %;
старого сухостоя 16,4 %;
старого ветровала 6,4 %;
старого бурелома 0 %;
аварийных 0 %.

2.4. Полнота лесного насаждения после уборки деревьев, подлежащих рубке
Полнота лесного насаждения после уборки деревьев, подлежащих рубке, составит 0,15.

Критическая полнота для данной категории насаждений не лимитируется

ЗАКЛЮЧЕНИЕ

С целью предотвращения негативных процессов или снижения ущерба от их воздействия назначено:

Участковое лесничество	Урочище (дача)	Квартал	Выдел	Площадь, выдела, га	Вид мероприятия	Площадь, мероприятия, га	Порода	Выбираемый запас на выдел, куб. м	Крайние сроки проведения
Красно-армейское	Желто-водское	75	40	1,3	ВСП	0,5	Е,С	50,7	2018 год

Ведомость перечета деревьев, назначенных в рубку, и абрис лесного участка прилагаются (приложение 2 и 3 к данному акту).

Меры по обеспечению возобновления:

Мероприятия, необходимые для предупреждения повреждения или поражения смежных насаждений: своевременное проведение проектируемых мероприятий, надзор за санитарным и лесопатологическим состоянием.


Сведения для расчета степени повреждения:

год образования старого сухостоя:

основная причина повреждения древесины: повреждение (заселено или отработано) стволовыми вредителями.

Дата проведения обследований: 30.11.2017г

Исполнитель работ по проведению лесопатологического обследования:

Овсянников И. В. 

Ведомость
лесных участков с выявленными несоответствиями таксационным описаниям

Источник данных	Год проведения лесосурьейства	Номер квартала	Номер выдела	Площадь выдела, га	Целевое назначение лесов	Категория защитных лесов	Номер лесопатологического выдела	Площадь лесопатологического выдела, га	Таксационная характеристика										Заложено пробных площадей	
									состав	порода	возраст, лет	средняя высота, м	средний диаметр, см	тип леса	тип условный место произрастания	плотота	бонитет	запас, куб. м/га	количество, шт.	общая площадь, га
ТО	2013	75	40	1,3	защитные	защ. пол. л. вл. дорог, ОЗУ-ДР.ОСОБО ЗАЩИТ.УЧ.ЛЕСОВ-ОПУШКИ ВД.ДОРОГ	-	-	10С+ Е+Б	Сосна	82	26	32	ОРЛ	В2	0,7	1	350	1	0,5
Ф	2017	75	40	1,3	защитные	защ. пол. л. вл. дорог, ОЗУ-ДР.ОСОБО ЗАЩИТ.УЧ.ЛЕСОВ-ОПУШКИ ВД.ДОРОГ	1	0,5	10С+ Е	Сосна	82	26	32	ОРЛ	В2	0,5	1	143	1	0,5

Примечание: ТО - таксационные описания;

Ф - фактическая характеристика лесного насаждения.

Исполнитель работ по проведению лесопатологического обследования:

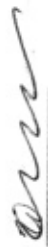
Овсянников И. В. 

Приложение 1.1 к акту лесопатологического обследования
 Результаты проведения лесопатологического обследования
 лесных насаждений за _____ 20 ____ г.

Субъект Российской Федерации: Брянская область. Лесничество (лесопарк) Карачевское.
 Участковое лесничество: Красноармейское. Урочище (лесная дача): Желтоводское.

1	2	3	4	5	6	7	Таксационная характеристика лесного насаждения										Распределение деревьев по категориям состояния, % от запаса										31	32	33	34			
							8	9	10	11	12	13	14	15	16	17	18	19	20	21	22	23	24	25	26	27					28	29	30
Номер квартала	Номер выдела	Площадь выдела, га	Целевое назначение лесов	Категория защитных лесов	Номер лесопатологического	Площадь лесопатологического	выдела, га	состав	популя	возраст	средняя высота, м	средний диаметр, см	тип леса	познота	фонитет	запас, куб. м/га	Число деревьев на проб, шт.	без признаков ослабления	ослабленные	сильно ослабленные	умывающие	свежий сухостой	старый сухостой	свежий ветровал	старый ветровал	свежий бумлом	старый бумлом	аварийные	Признаки повреждения деревьев	Доля поврежденных деревьев, %	Причина ослабления повреждения	Подлесок рубке, %	Назначенные мероприятия
75	40	1,3	защитные	защ. пол. л. вл. дорол, ОЗУ/ДР.ОСОБО ЗАЩИТ.УЧ.ЛЕСОВ-ОПУШКИ ВЛ.ДОРОЛ	1	0,5		10С+Е	Б								7	27,8				72,2						614	85,7	343,300	72,2	ВСР	0,5
								С									72	16,3	9,2	3,6	33,0	16,9	14,3	6,7			614,	70,8	300,864,	70,9			

Показатели, не соответствующие таксационному описанию отмечаются "**".
 Исполнитель работ по проведению лесопатологического обследования:

Овсянников И. В. 

Дата составления документа 05.02.2009 Телефон (4832) 26-20-03

Ведомость перечета деревьев, назначенных в рубку ВРЕМЕННАЯ ПРОБНАЯ ПЛОЩАДЬ №

Субъект Российской Федерации: Брянская область. Лесничество (лесопарк): Карачевское.

Квартал 75 Выдел 40
 Лесопатологический выдел 1 Площадь 0,5 га
 Номер очага вредных организмов б/н Размер пробной площади 0,5 га
 Таксационная характеристика:
 тип леса ОРЛ В2 состав 10С+Е возраст 82 бонитет 1
 полнота 0,5 запас 143 м³/га; возобновление подрост: 10Е(35) 9,0 м, 3,0 тыс. шт/га

Время и причина ослабления насаждения:

повреждение (заселено или отработано) стволовыми вредителями (300); повреждение короедом-типографом (343); повреждение устойчивым низовым пожаром 1-3 летн. давности средней интенсивности (864); воздействие сильных ветров прошлых лет, повлекшее наклон более 10°, изгиб или вывал деревьев (821).

Данные причины определены по следующим признакам: отработано >3/4 окружности ствола под кроной (код 614), ожог корней 1-3 летней давности (>3/4 корневых лап) (код 304), ожог стволов 1-3 летней давности (>3/4 окружности ствола) (код 326), механические повреждения обрыв корней (ывал) прошлых лет (код 206).

У 72 деревьев сосны была произведена затеска стволов топором для проверки степени подсушивания луба и затеска корневых лап для проверки их состояния.

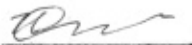
Тип очага вредных организмов: эпизодический, хронический (подчеркнуть)

Фаза развития очага: начальная, нарастания численности, собственно вспышка, кризис (подчеркнуть)

Состояние лесного насаждения, намечаемые мероприятия:

насаждение утратило устойчивость, намечена выборочная санитарная рубка

Исполнитель работ по проведению лесопатологического обследования:

Овсянников И. В. 

Дата составления документа 05.02.2018г.

Телефон (4832) 26-20-03

ВЕДОМОСТЬ ПЕРЕЧЕТА ДЕРЕВЬЕВ

Порода: Сосна

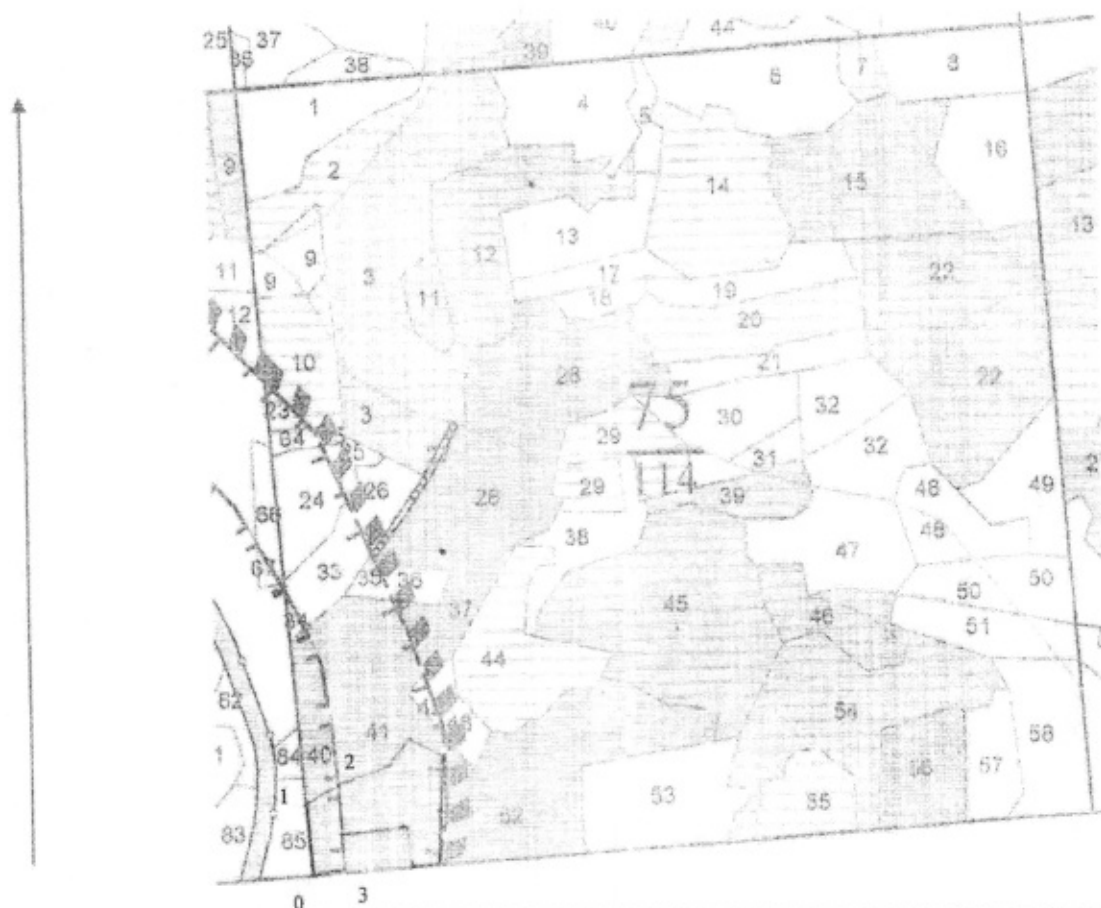
Ступени толщины, см	Количество деревьев по категориям состояния, шт.																Всего деревьев по ступеням толщины		
	I	II	III	IV		V		VI			ветровал, бурелом			аварийные деревья			шт.	в т. ч. подлежат рубке, %	
	2	3	4	НЗ	З	НЗ	З	НЗ	З	О	НЗ	З	О	НЗ	З	О			18
1																			
8																			
12																			
16																			
20					2		1			1								4	5.6
24	2				3		1			3								9	9.7
28	2	1	1	2			6			1								13	12.5
32	4	2	2	5			2			4								19	15.2
36	2	2		6			3			2				1				16	16.7
40	2	1		4			1			1								9	8.3
44				1														1	1.4
48																			
52																			
56																			
60														1				1	1.4
Итого, шт.	12	6	3	23			14			12				2				72	
%	16.7	8.3	4.2	31.9			19.4			16.7				2.8				100	70.8
Итого, м³	11.2	6.3	2.5	22.7			11.6			9.9				4.6				68.9	
%	16.3	9.2	3.6	33.0			16.9			14.3				6.7				100	70.9

Порода: Ель

Ступени толщины, см	Количество деревьев по категориям состояния, шт.																Всего деревьев по ступеням толщины		
	I	II	III	IV		V		VI			ветровал, бурелом			аварийные деревья			шт.	в т. ч. подлежат рубке, %	
	2	3	4	НЗ	З	НЗ	З	НЗ	З	О	НЗ	З	О	НЗ	З	О			18
1																			
8																			
12																			
16																			
20										6								6	85.7
24																			
28		1																1	
32																			
36																			
40																			
44																			
48																			
52																			
56																			
60																			
Итого, шт.		1								6								7	
%		14.3								85.7								100	85.7
Итого, м³		0.7								1.9								2.7	
%		27.8								72.2								100	72.2

Приложение 3
к акту лесопатологического обследования
Абрис участка

М 1:10000



N выдела	Ленты (круговой площадки) перече́та				
	№ ленты	длина, м	ширина, м	радиус, м	площадь, га
40	сплошной перечет				0,5

Номера точек	Координаты	Румбы линий	Длина, м
0->1	сш 53°15,534' вл 034° 59,033'	СЗ:5°	104
1->2	сш 53°15,584' вл 034° 59,029'	СВ:61°	50
2->3	сш 53°15,590' вл 034° 59,068'	ЮВ:4°	115
3->0	сш 53°15,536' вл 034° 59,072'	ЮЗ:86°	45

Условные обозначения:

Исполнитель работ по проведению лесопатологического обследования:

Овсянников И. В.

Дата составления документа 05.02.2018г

Телефон (4832) 26-20-03.

