

УТВЕРЖДАЮ:
Директор ГКУ БО
«Злынковское лесничество»

Поленок А.В.

Дата

15.03.2018

Акт № 7_47
лесопатологического обследования
лесных насаждений Злынковского лесничества (лесопарка)
Брянской области (субъект Российской Федерации)

Способ лесопатологического обследования: 1. Визуальный

2. Инструментальный

Место проведения

| Участковое лесничество | Урочище (дача) | Квартал (кварталы) | Выдел (выделы) | Площадь, га |
|------------------------|----------------|--------------------|----------------|-------------|
| Новозыбковское | б. «ВИУА» | 1 | 44 | 4,0 |

Лесопатологическое обследование проведено на общей площади 4,0 га.

1. Визуальное лесопатологическое обследование. <*>квартал 1, выдел 44, площадь 4,0 га

Наземное

Дистанционное

1.1. На площади 4,0 га фактическая таксационная характеристика лесного насаждения соответствует (не соответствует) таксационному описанию (нужное подчеркнуть).

Причины несоответствия:

Список участков с выявленными несоответствиями приведен в приложении 1 к настоящему Акту.

1.2. Лесные насаждения с нарушенной и утраченной устойчивостью выявлены на площади 4,0 га:

| Участковое лесничество | Урочище (дача) | Площадь, га | | Причина ослабления (гибели) |
|------------------------|----------------|----------------------------|----------------------------|---|
| | | с нарушенной устойчивостью | с утраченной устойчивостью | |
| Новозыбковское | б. «ВИУА» | 3,2 | 0,8 | ветровал текущего года (код 881), бурелом текущего года (код 882), стволовые вредители (код 300), корневая губка (код 466). |
| Итого | | | | |

Состояние обследованных лесных насаждений приведено в приложениях 1.1 - 1.4 к Акту в зависимости от метода проведения ЛПО.

1.3. В обследованных лесных участках прогнозируется:

| Прогноз | Площадь, га |
|--|-------------|
| Ослабление лесных насаждений | |
| Усыхание лесных насаждений различной степени | |
| Развитие очагов вредных организмов | |

1.4. Обнаружено загрязнение лесного участка отходами и выбросами:

промышленными

бытовыми

| Вид загрязнения | Размеры загрязнения | | | Объем, кубм | Площадь загрязнения, га |
|-----------------|---------------------|-----------|-----------|-------------|-------------------------|
| | длина, м | ширина, м | высота, м | | |
| | | | | | |

ЗАКЛЮЧЕНИЕ

Оценка текущего санитарного и лесопатологического состояния лесных насаждений, назначенные профилактические мероприятия по защите лесов, агитационные мероприятия: лесопатологическое обследование проведено на площади 4,0 га, на площади 0,8 га требуется проведение сплошной санитарной рубки и инструментального обследования, на площади 3,2 га требуется проведение выборочной санитарной рубки и инструментального обследования.

Исполнитель работ по проведению лесопатологического обследования:

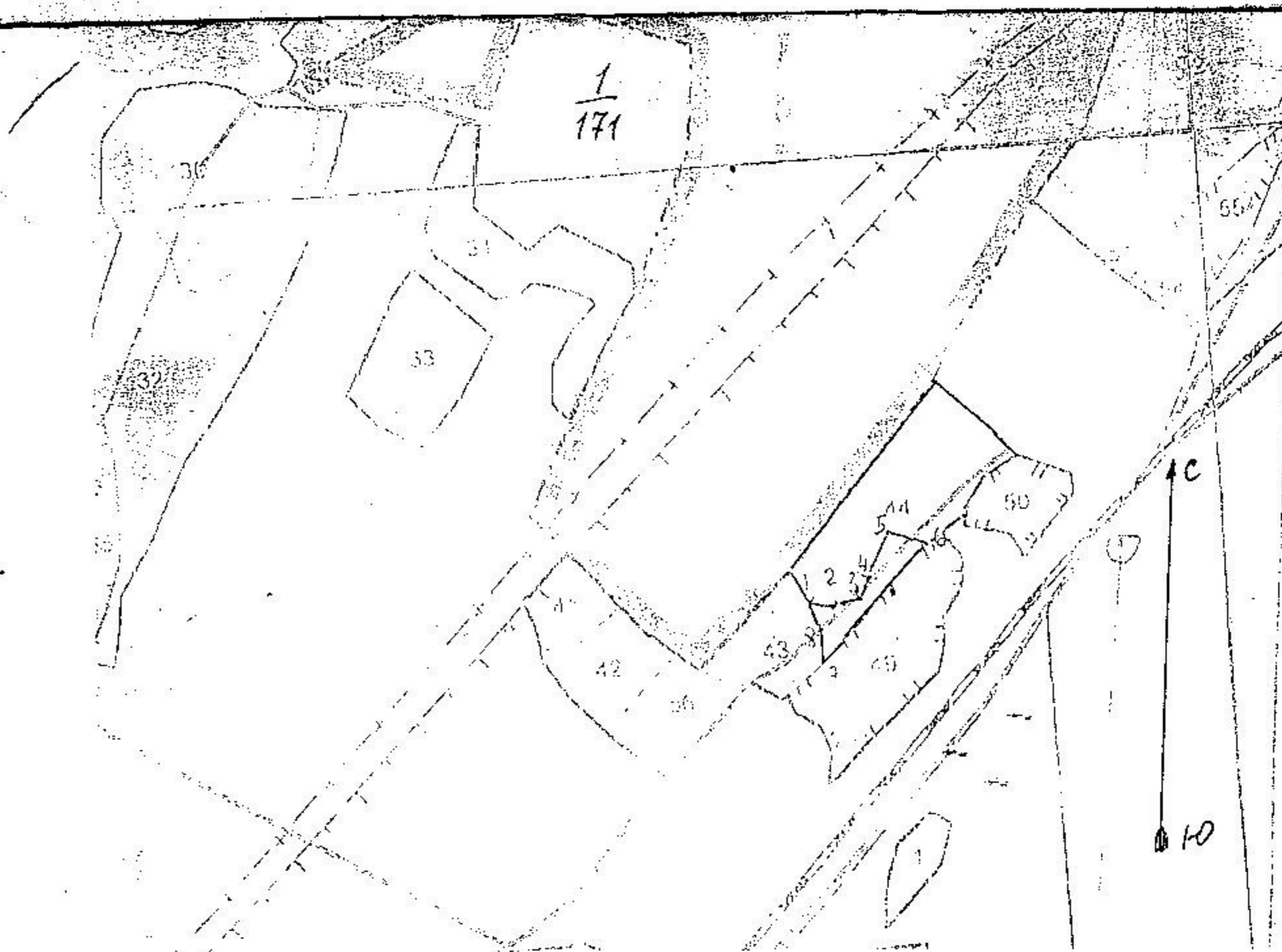
ФИО Кулешов В.И.

Подпись

<*> Раздел включается в акт, в случае проведения лесопатологического обследования визуальным способом.

Абрис участка

М 1:10000



| № выдела | Ленты (круговой площадки) перечета | | | | |
|----------|------------------------------------|----------|-----------|-----------|-------------|
| | № ленты (площадки) | длина, м | ширина, м | радиус, м | площадь, га |
| 44 | | | | | |

| Номера точек | Координаты | Румбы линий | Длина, м | Номера точек | Координаты | Румбы линий | Длина, м |
|--------------|------------|-------------|----------|--------------|------------|-------------|----------|
| | | | | | | | |
| | | | | | | | |
| | | | | | | | |

Условные обозначения:

Исполнитель работ по проведению лесопатологического исследования:

Ф.И.О. Кулешов В.И.

Подпись

Дата составления документа 14.03.2018г. Телефон 8-483-36-4-52-74

2. Инструментальное обследование лесного участка: квартал 1, выдел 44, л/п выдел 1, площадь 0,8 га.

2.1. Фактическая таксационная характеристика лесного насаждения соответствует (не соответствует) (нужное подчеркнуть) таксационному описанию. Причины несоответствия:
Ведомость лесных участков с выявленными несоответствиями таксационным описаниям приведена в приложении 1 к Акту.

2.2. Состояние насаждений: с нарушенной устойчивостью

с утраченной устойчивостью

причины повреждения: ветровал текущего года (код 881), бурелом текущего года (код 882), признаки: механические повреждения обрыв корней (вывал) свежий (код 205), механические повреждения слом ствола под кроной свежий (код 217), корневая губка (код 466), признаки: наличие плодовых тел в комлевой части и на корнях (код 802), заселение стволовыми вредителями (код 300), признаки: заселено > ¼ окружности ствола под кроной (код 612), отработано > ¾ окружности ствола под кроной (код 614).

Заселено (отработано) стволовыми вредителями:

| Вид вредителя | Порода | Встречаемость (% заселенных деревьев) | Степень заселения лесного насаждения (слабая, средняя, сильная) |
|-------------------------|--------|---------------------------------------|---|
| Большой сосновый лубоед | Сосна | 66,9 (отработано 10,8) | сильная |

Повреждено огнем:

| Вид пожара | Порода | Состояние корневых лап | | Состояние корневой шейки | | Подсушивание луба | |
|------------|--------|-----------------------------------|--|--|--|--|--|
| | | Процент поврежденных огнем корней | процент деревьев с данным повреждением | ожог корневой шейки по окружности (1/4; 2/4; 3/4; более 3/4) | процент деревьев с данным повреждением | по окружности (1/4; 2/4; 3/4; более 3/4) | процент деревьев с данным повреждением |
| | | | | | | | |

Поражено болезнями:

| Вид болезни | Порода | Встречаемость (% пораженных деревьев) | Степень поражения лесного насаждения (слабая, средняя, сильная) |
|----------------|--------|---------------------------------------|---|
| Корневая губка | Сосна | 10,8 | средняя |

2.3. Выборке подлежит 72,0 % деревьев (по запасу),

в том числе:

ослабленных _____ % (причины назначения) _____;

сильно ослабленных _____ % (причины назначения) _____;

усыхающих _____ % (причины назначения), (466)

свежего сухостоя _____ %;

в том числе: свежего ветровала 42,0 %;

свежего бурелома 30,0 %;

старого ветровала _____ %;

в том числе: старого бурелома _____ %;

старого сухостоя _____ %;

аварийных _____ %.

2.4. Полнота лесного насаждения после уборки деревьев, подлежащих рубке, составит 0,22.

Критическая полнота для данной категории лесных насаждений составляет - 0,3.

ЗАКЛЮЧЕНИЕ

С целью предотвращения негативных процессов или снижения ущерба от их воздействия назначено:

| Участковое лесничество | Урочище (дача) | Квартал | Выдел | Площадь, выдела, га | Вид мероприятия | Площадь, мероприятия, га | Порода | Запас на выдел, куб. м | Крайние сроки проведения |
|------------------------|----------------|---------|-------|---------------------|-----------------|--------------------------|--------|------------------------|--------------------------|
| Новозыбковское | б. «ВИУА» | 1 | 44 | 4,0 | ССР | 0,8 | С, Б | 168 | 2019 г. |

Ведомость перечета деревьев, назначенных в рубку, и абрис лесного участка прилагаются (приложение 2 и 3 к Акту).

Меры по обеспечению возобновления: в соответствии с «Правилами лесовосстановления».

Мероприятия, необходимые для предупреждения повреждения или поражения смежных насаждений: своевременное проведение проектируемых мероприятий, надзор за санитарным и лесопатологическим состоянием смежных насаждений.

Сведения для расчета степени повреждения:
год образования старого сухостоя;
основная причина повреждения древесины: 881,882,466.
Дата проведения обследований 05.10.2017 г.

Исполнитель работ по проведению лесопатологического обследования:

ФИО: Кулешов В.И.

Подпись



<*> Раздел включается в акт в случае проведения лесопатологического обследования инструментальным способом.

Приложение 1.1
к акту лесопатологического обследования

Результаты проведения лесопатологического обследования
лесных насаждений за октябрь 2017 г.
(месяц)

Субъект Российской Федерации Брянская область. Лесничество (лесопарк) Злынковское.

Участковое лесничество Новозыбковское. Урочище (лесная дача) б. «ВИУА».

| Номер квартала | Номер выдела | Площадь выдела, га | Целевое назначение лесов | Категория защитных лесов | Номер лесопатологического выдела | Площадь лесопатологического выдела, га | Таксационная характеристика лесного насаждения | | | | | | | | | | Число деревьев на пробе, шт. | Распределение деревьев по категориям состояния, % от запаса | | | | | | | | | | Признаки повреждения деревьев | Доля поврежденных деревьев, % | Причина ослабления, повреждения | Подлежит рубке, % | Назначенные мероприятия | |
|----------------|--------------|--------------------|--------------------------|-----------------------------|----------------------------------|--|--|--------|---------|-------------------|---------------------|----------|---------|---------|------------------|---------------|------------------------------|---|--------------------|-----------|--------------|--------------|-----------------|-----------------|----------------|----------------|-------------------|-------------------------------|-------------------------------|---------------------------------|-------------------|-------------------------|-------------|
| | | | | | | | состав | порода | возраст | средняя высота, м | средний диаметр, см | тип леса | полнота | бонитет | запас, куб. м/га | без признаков | | ослабленные | сильно ослабленные | усыхающие | свежий сухой | старый сухой | свежий ветровал | старый ветровал | свежий бурелом | старый бурелом | аварийные деревья | | | | | вид | Площадь, га |
| 1 | 2 | 3 | 4 | 5 | 6 | 7 | 8 | 9 | 10 | 11 | 12 | 13 | 14 | 15 | 16 | 17 | 18 | 19 | 20 | 21 | 22 | 23 | 24 | 25 | 26 | 27 | 28 | 29 | 30 | 31 | 32 | 33 | 34 |
| 1 | 44 | 4,0 | Защитные леса | Защитные полосы вдоль дорог | 1 | 0,8 | 10С+Б | С | 38 | 16 | 16 | В2 орл | 0,8 | 1 | 210 | 401 | 17,7 | 9,5 | 0,8 | | | | 42,0 | | 30,0 | | | 205,217,802,612,614 | 76,3 | 881,882,466,300 | 72,0 | ССР | 0,8 |
| | | | | | | | | С | | | | | | | | 390 | 18,0 | 8,2 | 0,7 | | | | 42,9 | | 30,0 | | | 77,7 | | 72,9 | | | |
| | | | | | | | | Б | | | | | | | | 11 | | 70 | | | | | 10,0 | | 20,0 | | | 27,3 | | 30,0 | | | |

Показатели, не соответствующие таксационному описанию отмечаются "*".

Исполнитель работ по проведению лесопатологического обследования:

ФИО Кулешов В.И.

Подпись



Дата составления документа 14.03.2018г. Телефон 8-483-36-4-52-74

Результаты проведения лесопатологического обследования
в лесных насаждениях, поврежденных вредителями леса
(хвое-листогрызущими) за октябрь 2017 г.
(месяц)

Субъект Российской Федерации Брянская область. Лесничество (лесопарк) Злынковское.

Участковое лесничество Новозыбковское. Урочище (лесная дача) б. «ВИУА».

| Номер квартала | Номер выдела | Площадь выдела, га | Целевое назначение лесов | Категория защитных лесов | Номер лесопатологического выдела | Площадь лесопатологического выдела, га | Таксационная характеристика лесного насаждения | | | | | | | | | Вид вредителя | Доля поврежденных деревьев, % от количества | Распределение деревьев по степени объедания кроны, % от числа стволов | | | | Фаза развития вредителя | Назначенные мероприятия | | |
|----------------|--------------|--------------------|--------------------------|-----------------------------|----------------------------------|--|--|--------|---------|-------------------|---------------------|----------|---------|---------|------------------|---------------|---|---|---------|---------|----------|-------------------------|-------------------------|-------------|------------------|
| | | | | | | | состав | порода | Возраст | средняя высота, м | средний диаметр, см | тип леса | полнота | бонитет | запас, куб. м/га | | | до 25 | 26 - 49 | 50 - 75 | более 75 | | вид | площадь, га | Сроки проведения |
| 1 | 2 | 3 | 4 | 5 | 6 | 7 | 8 | 9 | 10 | 11 | 12 | 13 | 14 | 15 | 16 | 17 | 18 | 19 | 20 | 21 | 22 | 23 | 24 | 25 | 26 |
| 1 | 44 | 4,0 | Защитные леса | Защитные полосы вдоль дорог | 1 | 0,8 | 10С+Б | С | 38 | 16 | 16 | В2о рл | 0,8 | 1 | 210 | | | | | | | | | | |

Показатели, не соответствующие таксационному описанию отмечаются "*".

Исполнитель работ по проведению лесопатологического обследования:

ФИО _Кулешов В.И.

Подпись



Дата составления документа 14.03.2018г. Телефон 8-483-36-4-52-74

Ведомость перечета деревьев назначенных в рубку

ВРЕМЕННАЯ ПРОВНАЯ ПЛОЩАДЬ N 1

Субъект Российской Федерации Брянская область.
Лесничество (лесопарк) Злынковское,
Новозыбковское участковое лесничество, б. «ВИУА»
Квартал 1. Выдел 44.

Площадь 0,8 га.

Номер очага вредных организмов: б/н. Размер пробной площади 0,8 га.

Таксационная характеристика:

тип леса В2орл; состав 10С+Б; возраст 38; бонитет 1;
полнота 0,8; запас на га 210; возобновление отсутствует.

Время и причина ослабления лесного насаждения: ветровал текущего года (код 881),
бурелом текущего года (код 882).

Тип очага вредных организмов: эпизодический.

Фаза развития очага вредных организмов: кризис.

Состояние лесного насаждения, намечаемые мероприятия:

С утраченной устойчивостью, намечается проведение сплошной санитарной рубки.

Средняя категория состояния = 3,99, насаждение усыхающее.

Исполнитель работ по проведению лесопатологического обследования:

ФИО Кулешов В.И.

Подпись



Дата составления документа 14.03.1018г. Телефон 8-483-36-4-52-74

ВЕДОМОСТЬ ПЕРЕЧЕТА ДЕРЕВЬЕВ

на пробн. площ. № 1

Порода: Сосна Новозыбковское участковое л-во, б. "ВИУА", кв.1, выд. 44, пл. 0,8 га, ССР, пл = 0,8га

| Ступени толщины, см | Количество деревьев по категориям состояния, шт. | | | | | | | | | | | | | Всего деревьев по ступеням толщины | | |
|---------------------------|--|-------------|------------|------------|------------|------------|------------|------------|------------|------------|----------------------|---------------|------------|---------------------------------------|--------------------------------|------|
| | I | II | III | IV | | V | | VI | | | ветровал, бурелом | | | шт. | в т.ч. подлежат рубке, % | |
| | | | | НЗ | З | НЗ | З | НЗ | З | О | НЗ | З | О | | | |
| 1 | 2 | 3 | 4 | 5 | 6 | 7 | 8 | 9 | 10 | 11 | 12 | 13 | 14 | 15 | 16 | |
| 8 | | | 3 | | | | | | | | | 12 | 6 | 21 | 18 | 4,6 |
| 12 | | 6 | 4 | | | | | | | | | 38 | 12 | 60 | 50 | 12,8 |
| 16 | 5 | 8 | 2 | | | | | | | | | 45 | 10 | 70 | 55 | 14,1 |
| 20 | 6 | 6 | 2 | | | | | | | | | 48 | 7 | 69 | 55 | 14,1 |
| 24 | 8 | 4 | | | | | | | | | | 42 | 5 | 59 | 47 | 12,1 |
| 28 | 8 | 3 | | | | | | | | | | 36 | 2 | 49 | 38 | 9,7 |
| 32 | 7 | 4 | | | | | | | | | | 24 | | 35 | 24 | 6,2 |
| 36 | 6 | 2 | | | | | | | | | | 12 | | 20 | 12 | 3,1 |
| 40 | 3 | | | | | | | | | | | 4 | | 7 | 4 | 1,0 |
| 44 | | | | | | | | | | | | | | 0 | 0 | 0,0 |
| 48 | | | | | | | | | | | | | | 0 | 0 | 0,0 |
| 52 | | | | | | | | | | | | | | 0 | 0 | 0,0 |
| 56 | | | | | | | | | | | | | | 0 | 0 | 0,0 |
| 60 | | | | | | | | | | | | | | 0 | 0 | 0,0 |
| Итого, % | 43 11,0 | 33 8,5 | 11 2,8 | 0 0,0 | 0 0,0 | 0 0,0 | 0 0,0 | 0 0,0 | 0 0,0 | 0 0,0 | 0 0,0 | 261 66,9 | 42 10,8 | 390 100 | 303,0 | 77,7 |
| Запас, м3 % | 29,7 18,0 | 13,5 8,2 | 1,4 0,7 | 0,0 0,0 | 0,0 0,0 | 0,0 0,0 | 0,0 0,0 | 0,0 0,0 | 0,0 0,0 | 0,0 0,0 | 0,0 0,0 | 111,2 67,7 | 8,6 5,2 | 164,4 100 | 119,9 | 72,9 |

Порода: Береза

| Ступени толщины, см | Количество деревьев по категориям состояния, шт. | | | | | | | | | | | | | Всего деревьев по ступеням толщины | | |
|---------------------------|--|-------------|------------|------------|------------|------------|------------|------------|------------|------------|----------------------|-------------|------------|---------------------------------------|--------------------------------|------|
| | I | II | III | IV | | V | | VI | | | ветровал, бурелом | | | шт. | в т.ч. подлежат рубке, % | |
| | | | | НЗ | З | НЗ | З | НЗ | З | О | НЗ | З | О | | | |
| 1 | 2 | 3 | 4 | 5 | 6 | 7 | 8 | 9 | 10 | 11 | 12 | 13 | 14 | 15 | 16 | |
| 8 | | | | | | | | | | | | | | 0 | 0 | 0,0 |
| 12 | | | | | | | | | | | | | | 0 | 0 | 0,0 |
| 16 | | 2 | | | | | | | | | | | | 2 | 0 | 0,0 |
| 20 | | 4 | | | | | | | | | | 2 | | 6 | 2 | 18,2 |
| 24 | | 2 | | | | | | | | | | 1 | | 3 | 1 | 9,1 |
| 28 | | | | | | | | | | | | | | 0 | 0 | 0,0 |
| 32 | | | | | | | | | | | | | | 0 | 0 | 0,0 |
| 36 | | | | | | | | | | | | | | 0 | 0 | 0,0 |
| 40 | | | | | | | | | | | | | | 0 | 0 | 0,0 |
| 44 | | | | | | | | | | | | | | 0 | 0 | 0,0 |
| 48 | | | | | | | | | | | | | | 0 | 0 | 0,0 |
| 52 | | | | | | | | | | | | | | 0 | 0 | 0,0 |
| 56 | | | | | | | | | | | | | | 0 | 0 | 0,0 |
| 60 | | | | | | | | | | | | | | 0 | 0 | 0,0 |
| Итого, % | 0 0,0 | 8 72,7 | 0 0,0 | 0 0,0 | 0 0,0 | 0 0,0 | 0 0,0 | 0 0,0 | 0 0,0 | 0 0,0 | 0 0,0 | 3 27,3 | 0 0,0 | 11 100 | 3,0 | 27,3 |
| Запас, м3 % | 0,0 0,0 | 2,4 70,0 | 0,0 0,0 | 0,0 0,0 | 0,0 0,0 | 0,0 0,0 | 0,0 0,0 | 0,0 0,0 | 0,0 0,0 | 0,0 0,0 | 0,0 0,0 | 1,0 30,0 | 0,0 0,0 | 3,4 100 | 1,0 | 30,0 |

На всей пробе

| | | | | | | | | | | | | | | | | | |
|-----------|------|------|-----|-----|-----|-----|-----|-----|-----|-----|-----|-----|-------|-----|-------|-------|-----------|
| | | | | | | | | | | | | | | 401 | шт. | всего | |
| Запас, м3 | 29,7 | 15,9 | 1,4 | 0,0 | 0,0 | 0,0 | 0,0 | 0,0 | 0,0 | 0,0 | 0,0 | 1,0 | 111,2 | 8,6 | 167,8 | 120,9 | выруб. ## |
| % | 17,7 | 9,5 | 0,8 | 0,0 | 0,0 | 0,0 | 0,0 | 0,0 | 0,0 | 0,0 | 0,0 | 0,6 | 66,3 | 5,1 | 100 | | 72,0 |
| | # | # | # | | | | | | | | | | | | | | |

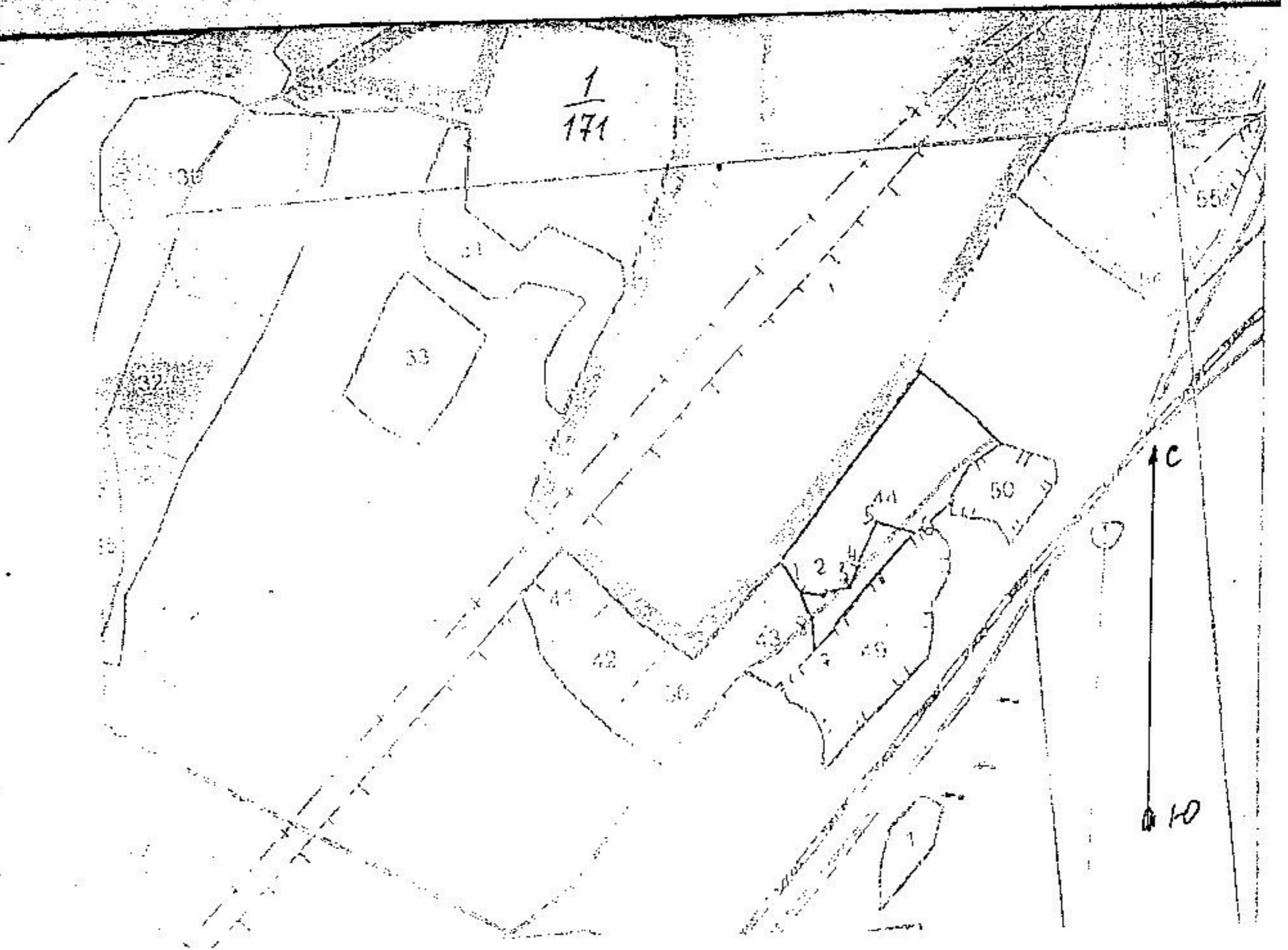
| | | | | | | | | | | | | | | | | | |
|--------------------|------|------|------|-----|-----|-----|-----|-----|-----|-----|-----|-----|-------|------|-------|-------|--------|
| Количес тво, шт | 43,0 | 41,0 | 11,0 | 0,0 | 0,0 | 0,0 | 0,0 | 0,0 | 0,0 | 0,0 | 0,0 | 3,0 | 261,0 | 42,0 | 401,0 | 306,0 | выруб. |
| % | 10,7 | 10,2 | 2,8 | 0,0 | 0,0 | 0,0 | 0,0 | 0,0 | 0,0 | 0,0 | 0,0 | 0,7 | 65,1 | 10,5 | 100 | | 76,3 |

Примечание: НЗ-незаселенное, З-заселенное, О-отработанное вредителями

Полнота до рубки 0,8
% выборки 100 72,0 27,95
Полнота после р. 0,22

Абрис участка

М 1:10000



| № выдела | Ленты (круговой площадки) перечета | | | | |
|----------|------------------------------------|----------|-----------|-----------|-------------|
| | № ленты (площадки) | длина, м | ширина, м | радиус, м | площадь, га |
| 44 | Сплошной перечет | | | | 0,8 |

| Номера точек | Координаты | Румбы линий | Длина, м | Номера точек | Координаты | Румбы линий | Длина, м |
|--------------|------------|-------------|----------|--------------|------------|-------------|----------|
| 1-2 | | ЮВ 76° | 20 | 5-6 | | ЮВ 70° | 60 |
| 2-3 | | СВ 63° | 50 | 6-7 | | ЮЗ 39° | 204 |
| 3-4 | | СВ 13° | 28 | 7-8 | | СЗ 26° | 40 |
| 4-5 | | СВ 19° | 61 | 8-1 | | СЗ 1° | 40 |

Условные обозначения:
Исполнитель работ по проведению лесопатологического исследования:

ФИО Кулешов В.И.

Подпись

Дата составления документа 14.03.2018г. Телефон 8-483-36-4-52-74

Таксационное описание

Квартал: 1

ГУ НОВОЗЫБКОВСКИЙ СЕЛЬ. ЛЕСХОЗ ВИУА
 Категория защитности: ЗАЩИТ. ПОЛОСЫ ВДОЛЬ ДОРОГ

| Н | О | М | е | р | а | Э | л | В | Д | К | Г | В | Тип | П | Запас сырья | рост. | К | Запас на выделе, м3 | Един. | Захламлен. | Хозяйственные | |
|----------|--------|---------|-------------|--------|----|----|----|----|----|----|----|-----|------|-------------|-------------|-------|---------------------|---------------------|------------|---------------|---------------|--------------|
| в: | ы: | д: | е: | п: | а: | л: | е: | о: | и: | п. | р. | о: | леса | леса | м3 | л: | т: | На | В т.ч.: | Сухо: | Ре-ест. | распоряжения |
| площадь, | почва, | рельеф, | особенности | выдела | Э | л | В | Д | К | Г | В | Тип | П | Запас сырья | рост. | К | Запас на выделе, м3 | Един. | Захламлен. | Хозяйственные | | |

| | | | | | | | | | | | | | | | | | | | | | | |
|--|-----|--------------------------|---------------------------|----|----|----|---|---|---|-----------|----|-----|-----|-----|---|--|--|--|--|--|--|--|
| 37 | 1,4 | 80ЛЧ1В10С+ДН | 1 ОЛЧ 18 В ОС | 50 | 18 | 18 | 5 | 2 | 2 | ТАВ Д4 | ,4 | 90 | 126 | 101 | | | | | | | | |
| НЕВ.УЧ-КИ СРЕДИ БЕЗЛЕСН.ПРОСТ., ПЛОТН.РАД.ЗАГРЯЗН.5,1-15КИ/КМ2 | | | | | | | | | | | | | | | | | | | | | | |
| 38 | ,7 | 80ЛЧ1В10С | 1 ОЛЧ 18 В ОС | 50 | 18 | 18 | 5 | 2 | 2 | ТАВ Д4 | ,4 | 90 | 63 | 51 | | | | | | | | |
| НЕВ.УЧ-КИ СРЕДИ БЕЗЛЕСН.ПРОСТ., ПЛОТН.РАД.ЗАГРЯЗН.5,1-15КИ/КМ2 | | | | | | | | | | | | | | | | | | | | | | |
| 39 | 1,5 | 80ЛЧ2Б+ОС | 1 ОЛЧ 17 В | 45 | 17 | 16 | 5 | 2 | 2 | ТАВ Д4 | ,5 | 100 | 150 | 120 | | | | | | | | |
| НЕВ.УЧ-КИ СРЕДИ БЕЗЛЕСН.ПРОСТ., ПЛОТН.РАД.ЗАГРЯЗН.5,1-15КИ/КМ2 | | | | | | | | | | | | | | | | | | | | | | |
| 40 | 2,2 | 80ЛЧ1В10С | 1 ОЛЧ 17 В ОС | 45 | 17 | 16 | 5 | 2 | 2 | ТАВ Д4 | ,5 | 100 | 220 | 176 | | | | | | | | |
| НЕВ.УЧ-КИ СРЕДИ БЕЗЛЕСН.ПРОСТ., ПЛОТН.РАД.ЗАГРЯЗН.5,1-15КИ/КМ2 | | | | | | | | | | | | | | | | | | | | | | |
| 41 | ,9 | 10С+Б+ОС | 1 С | 65 | 22 | 24 | 4 | 2 | 1 | ОРЛ В2 | ,7 | 280 | 252 | 252 | | | | | | | | |
| подлесок: ЛЩ КУЛ РЕДКИЙ ПЛОТН.РАД.ЗАГРЯЗН.5,1-15КИ/КМ2 | | | | | | | | | | | | | | | | | | | | | | |
| 42 | 1,3 | 8В10С1Е+ДН | 1 В 23 ОС Е | 70 | 23 | 26 | 7 | 3 | 2 | ОРЛ В2 | ,6 | 170 | 221 | 177 | 2 | | | | | | | |
| подлесок: КУЛ ШП РЕДКИЙ ПЛОТН.РАД.ЗАГРЯЗН.5,1-15КИ/КМ2 | | | | | | | | | | | | | | | | | | | | | | |
| 43 | 1,3 | 6С2В2ОС | 1 С 15 В ОС | 35 | 15 | 16 | 2 | 1 | 1 | ОРЛ В2 | ,7 | 170 | 221 | 133 | | | | | | | | |
| ПЛОТН.РАД.ЗАГРЯЗН.5,1-15КИ/КМ2 | | | | | | | | | | | | | | | | | | | | | | |
| 44 | 4,0 | лесные культуры 10С+Б | 1 С | 38 | 16 | 16 | 2 | 1 | 1 | ОРЛ В2 | ,8 | 210 | 840 | 840 | | | | | | | | |
| ПЛОТН.РАД.ЗАГРЯЗН.5,1-15КИ/КМ2 | | | | | | | | | | | | | | | | | | | | | | |
| 45 | 3,2 | 60ЛЧ2В10С1ДН | 1 ОЛЧ 17 В ОС ДН | 45 | 17 | 16 | 5 | 2 | 2 | ТАВ С4 | ,5 | 100 | 320 | 192 | | | | | | | | |
| ПЛОТН.РАД.ЗАГРЯЗН.5,1-15КИ/КМ2 озу: 100М ОПУШКИ ВДОЛЬ ДОРОГ | | | | | | | | | | | | | | | | | | | | | | |
| 46 | 2,6 | 60ЛЧ2В10С1ДН | 1 ОЛЧ 17 В ОС ДН | 45 | 17 | 16 | 5 | 2 | 2 | ТАВ Д4 | ,5 | 100 | 260 | 156 | | | | | | | | |
| ПЛОТН.РАД.ЗАГРЯЗН.5,1-15КИ/КМ2 | | | | | | | | | | | | | | | | | | | | | | |

ПРОРЕЖИВ. 2 ОЧ.
10%



50
лесхоз
А.В. Толочко