

УТВЕРЖДАЮ:
Директор ГКУ БО
«Злынковское лесничество»

Поленок А.В.

Дата

15.03.2018

Акт № 7_46

лесопатологического обследования
лесных насаждений Злынковского лесничества (лесопарка)
Брянской области (субъект Российской Федерации)

Способ лесопатологического обследования: 1. Визуальный

2. Инструментальный

Место проведения

| Участковое лесничество | Урочище (дача) | Квартал (кварталы) | Выдел (выделы) | Площадь, га |
|------------------------|----------------|--------------------|----------------|-------------|
| Новозыбковское | б. «ВИУА» | 1 | 43 | 1,3 |

Лесопатологическое обследование проведено на общей площади 1,3 га.

1. Визуальное лесопатологическое обследование. <*>квартал 1, выдел 43, площадь 1,3 га

Наземное

Дистанционное

1.1. На площади 1,3 га фактическая таксационная характеристика лесного насаждения соответствует (не соответствует) таксационному описанию (нужное подчеркнуть).

Причины несоответствия:

Список участков с выявленными несоответствиями приведен в приложении 1 к настоящему Акту.

1.2. Лесные насаждения с нарушенной и утраченной устойчивостью выявлены на площади 0,9 га:

| Участковое лесничество | Урочище (дача) | Площадь, га | | Причина ослабления (гибели) |
|------------------------|----------------|----------------------------|----------------------------|--|
| | | с нарушенной устойчивостью | с утраченной устойчивостью | |
| Новозыбковское | б. «ВИУА» | 0,1 | 0,8 | Ветровал текущего года (код 881) бурелом текущего года (код 882), стволовые вредители (код 300), корневая губка (код 466). |
| Итого | | | | |

Состояние обследованных лесных насаждений приведено в приложениях 1.1 - 1.4 к Акту в зависимости от метода проведения ЛПО.

1.3. В обследованных лесных участках прогнозируется:

| Прогноз | Площадь, га |
|--|-------------|
| Ослабление лесных насаждений | |
| Усыхание лесных насаждений различной степени | |
| Развитие очагов вредных организмов | |

1.4. Обнаружено загрязнение лесного участка отходами и выбросами:

промышленными

бытовыми

| Вид загрязнения | Размеры загрязнения | | | Объем, кубм | Площадь загрязнения, га |
|-----------------|---------------------|-----------|-----------|-------------|-------------------------|
| | длина, м | ширина, м | высота, м | | |
| | | | | | |

ЗАКЛЮЧЕНИЕ

Оценка текущего санитарного и лесопатологического состояния лесных насаждений, назначенные профилактические мероприятия по защите лесов, агитационные мероприятия: лесопатологическое обследование проведено на площади 1,3 га, на площади 0,4 га состояние насаждения удовлетворительное, на площади 0,8 га требуется проведение сплошной санитарной рубки и инструментального обследования, на площади 0,1 га требуется проведение выборочной санитарной рубки и инструментального обследования.

Исполнитель работ по проведению лесопатологического обследования:

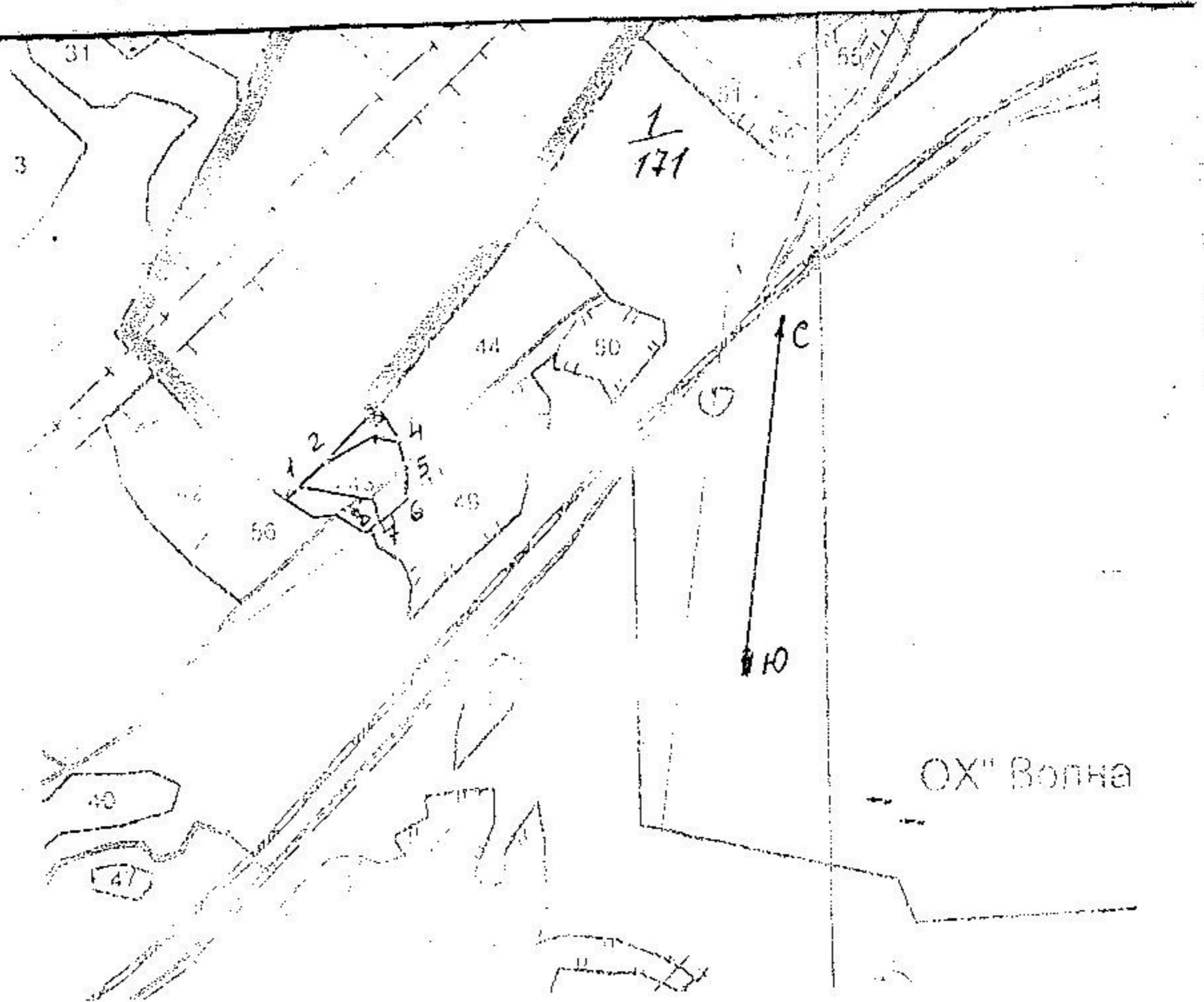
ФИО Кулешов В.И.

Подпись

<*> Раздел включается в акт, в случае проведения лесопатологического обследования визуальным способом.

Абрис участка

М 1:10000



| № выдела | Ленты (круговой площадки) перечета | | | | |
|----------|------------------------------------|----------|-----------|-----------|-------------|
| | № ленты (площадки) | длина, м | ширина, м | радиус, м | площадь, га |
| 43 | | | | | |

| Номера точек | Координаты | Румбы линий | Длина, м | Номера точек | Координаты | Румбы линий | Длина, м |
|--------------|------------|-------------|----------|--------------|------------|-------------|----------|
| | | | | | | | |
| | | | | | | | |
| | | | | | | | |

Условные обозначения:

Исполнитель работ по проведению лесопатологического исследования:

ФИО Кулешов В.И.

Подпись

Дата составления документа 14.03.2018г. Телефон 8-483-36-4-52-74

Результаты проведения лесопатологического обследования
лесных насаждений за октябрь 2017 г.
(месяц)

Субъект Российской Федерации Брянская область. Лесничество (лесопарк) Злынковское.
Участковое лесничество Новозыбковское. Урочище (лесная дача) б. «ВИУА».

| Номер квартала | Номер выдела | Площадь выдела, га | Целевое назначение лесов | Категория защитных лесов | Номер лесопатологического выдела | Площадь лесопатологического выдела, га | Таксационная характеристика лесного насаждения | | | | | | | | | | Число деревьев на пробе, шт. | Распределение деревьев по категориям состояния, % от запаса | | | | | | | | | | Признаки повреждения деревьев | Доля поврежденных деревьев, % | Причина ослабления, повреждения | Подлежит рубке, % | Назначенные мероприятия | | |
|----------------|--------------|--------------------|--------------------------|-----------------------------|----------------------------------|--|--|--------|---------|-------------------|---------------------|---------------|---------|---------|------------------|---------------|------------------------------|---|--------------------|-----------|--------------|--------------|-----------------|-----------------|----------------|----------------|-------------------|-------------------------------|-------------------------------|---------------------------------|-------------------|-------------------------|-------------|--|
| | | | | | | | состав | порода | возраст | средняя высота, м | средний диаметр, см | тип леса | полнота | бонитет | запас, куб. м/га | без признаков | | ослабленные | сильно ослабленные | усыхающие | свежий сухой | старый сухой | свежий ветровал | старый ветровал | свежий бурелом | старый бурелом | аварийные деревья | | | | | вид | Площадь, га | |
| 1 | 2 | 3 | 4 | 5 | 6 | 7 | 8 | 9 | 10 | 11 | 12 | 13 | 14 | 15 | 16 | 17 | 18 | 19 | 20 | 21 | 22 | 23 | 24 | 25 | 26 | 27 | 28 | 29 | 30 | 31 | 32 | 33 | 34 | |
| 1 | 43 | 1,3 | Защитные леса | Защитные полосы вдоль дорог | 1а | 0,4 | 6С2Б 2Ос | С | 35 | 15 | 16 | В2 ор л | 0,7 | 1 | 170 | 150 | 90 | 10 | | | | | | | | | | | | | | | | |
| | | | | | | | | | | | | | | | | | | | | | | | | | | | | | | | | | | |

Показатели, не соответствующие таксационному описанию отмечаются "*".

Исполнитель работ по проведению лесопатологического обследования:

ФИО Кулешов В.И.

Подпись



Дата составления документа 14.03.2018г. Телефон 8-483-36-4-52-74

2. Инструментальное обследование лесного участка: квартал 1, выдел 43, л/п выдел 1, площадь 0,8 га.

2.1. Фактическая таксационная характеристика лесного насаждения соответствует (не соответствует) (нужное подчеркнуть) таксационному описанию. Причины несоответствия:
Ведомость лесных участков с выявленными несоответствиями таксационным описаниям приведена в приложении 1 к Акту.

2.2. Состояние насаждений: с нарушенной устойчивостью

с утраченной устойчивостью

причины повреждения: ветровал текущего года (код 881), бурелом текущего года (код 882), признаки: механические повреждения обрыв корней (вывал) свежий (код 205), механические повреждения слом ствола под кроной свежий (код 217), корневая губка (код 466), признаки: наличие плодовых тел в комлевой части и на корнях (код 802), заселение стволовыми вредителями (код 300), признаки: заселено > ¼ окружности ствола под кроной (код 612), отработано > ¼ окружности ствола под кроной (код 614).

Заселено (отработано) стволовыми вредителями:

| Вид вредителя | Порода | Встречаемость (% заселенных деревьев) | Степень заселения лесного насаждения (слабая, средняя, сильная) |
|-------------------------|--------|---------------------------------------|---|
| Большой сосновый лубоед | Сосна | 66,4 (отработано 11,8) | сильная |

Повреждено огнем:

| Вид пожара | Порода | Состояние корневых лап | | Состояние корневой шейки | | Подсушивание луба | |
|------------|--------|-----------------------------------|--|--|--|--|--|
| | | Процент поврежденных огнем корней | процент деревьев с данным повреждением | ожог корневой шейки по окружности (1/4; 2/4; 3/4; более 3/4) | процент деревьев с данным повреждением | по окружности (1/4; 2/4; 3/4; более 3/4) | процент деревьев с данным повреждением |
| | | | | | | | |

Поражено болезнями:

| Вид болезни | Порода | Встречаемость (% пораженных деревьев) | Степень поражения лесного насаждения (слабая, средняя, сильная) |
|----------------|--------|---------------------------------------|---|
| Корневая губка | Сосна | 18,8 | средняя |

2.3. Выборке подлежит 69,8 % деревьев (по запасу),

в том числе:

ослабленных _____ % (причины назначения) _____;

сильно ослабленных _____ % (причины назначения) _____;

усыхающих 1,8 % (причины назначения), 466

свежего сухостоя 0,8 %;

в том числе: свежего ветровала 36,0%;

свежего бурелома 30,0 %;

старого ветровала _____ %;

в том числе: старого бурелома _____ %;

старого сухостоя 1,2 %;

аварийных _____ %.

2.4. Полнота лесного насаждения после уборки деревьев, подлежащих рубке, составит 0,21.

Критическая полнота для данной категории лесных насаждений составляет - 0,3.

ЗАКЛЮЧЕНИЕ

С целью предотвращения негативных процессов или снижения ущерба от их воздействия назначено:

| Участковое лесничество | Урочище (дача) | Квартал | Выдел | Площадь, выдела, га | Вид мероприятия | Площадь, мероприятия, га | Порода | Запас на выдел, куб. м | Крайние сроки проведения |
|------------------------|----------------|---------|-------|---------------------|-----------------|--------------------------|----------|------------------------|--------------------------|
| Новозыбковское | б. «ВИУА» | 1 | 43 | 1,3 | ССР | 0,8 | С, Б, Ос | 136 | 2019 г. |

Ведомость перечета деревьев, назначенных в рубку, и абрис лесного участка прилагаются (приложение 2 и 3 к Акту).

Меры по обеспечению возобновления: в соответствии с «Правилами лесовосстановления»: последующее лесовосстановление путем посадки лесных культур.

Мероприятия, необходимые для предупреждения повреждения или поражения смежных насаждений: своевременное проведение проектируемых мероприятий, надзор за санитарным и лесопатологическим состоянием смежных насаждений.

Сведения для расчета степени повреждения:

год образования старого сухостоя 2014 г.;

основная причина повреждения древесины: 881,882,466.

Дата проведения обследований 05.10.2017 г.

Исполнитель работ по проведению лесопатологического обследования:

ФИО: Кулешов В.И.

Подпись



<*> Раздел включается в акт в случае проведения лесопатологического обследования инструментальным способом.

Результаты проведения лесопатологического обследования
лесных насаждений за октябрь 2017 г.
(месяц)

Субъект Российской Федерации Брянская область. Лесничество (лесопарк) Злынковское.
Участковое лесничество Новозыбковское. Урочище (лесная дача) б. «ВИУА».

| Номер квартала | Номер выдела | Площадь выдела, га | Целевое назначение леса | Категория защитных лесов | Номер лесопатологического выдела | Площадь лесопатологического выдела, га | Таксационная характеристика лесного насаждения | | | | | | | | | | Число деревьев на пробе, шт. | Распределение деревьев по категориям состояния, % от запаса | | | | | | | | | | Признаки повреждения деревьев | Доля поврежденных деревьев, % | Причина ослабления, повреждения | Подлежит рубке, % | Назначенные мероприятия | |
|----------------|--------------|--------------------|-------------------------|-----------------------------|----------------------------------|--|--|--------|---------|-------------------|---------------------|---------------|---------|---------|------------------|---------------|------------------------------|---|--------------------|-----------|--------------|--------------|-----------------|-----------------|---------------|---------------|-------------------|-------------------------------|-------------------------------|---------------------------------|-------------------|-------------------------|-------------|
| | | | | | | | состав | порода | возраст | средняя высота, м | средний диаметр, см | тип леса | полнота | бонитет | запас, куб. м/га | без признаков | | ослабленные | сильно ослабленные | усыхающие | свежий сухой | старый сухой | свежий ветровал | старый ветровал | свежий буелом | старый буелом | аварийные деревья | | | | | вид | Площадь, га |
| 1 | 2 | 3 | 4 | 5 | 6 | 7 | 8 | 9 | 10 | 11 | 12 | 13 | 14 | 15 | 16 | 17 | 18 | 19 | 20 | 21 | 22 | 23 | 24 | 25 | 26 | 27 | 28 | 29 | 30 | 31 | 32 | 33 | 34 |
| 1 | 43 | 1,3 | Защитные леса | Защитные полосы вдоль дорог | 1 | 0,8 | 6С2Б 20с | С | 35 | 15 | 16 | В2 ор л | 0,7 | 1 | 170 | 303 | 20,7 | 9,4 | ,01 | 1,8 | 0,8 | 1,2 | 36,0 | | 30,0 | | | 205,217,802,612,614 | 76,9 | 881,882,466,300 | 69,8 | С Р | 0,8 |
| | | | | | | | | С | | | | | | | | 170 | 23,4 | 7,3 | 0,1 | 3,0 | 1,3 | 2,0 | 32,9 | | 30,0 | | | | 78,2 | | 69,2 | | |
| | | | | | | | | Б | | | | | | | | 72 | 17,8 | 7,9 | | | | | 44,2 | | 30,0 | | | | 79,2 | | 74,2 | | |
| | | | | | | | | О с | | | | | | | | 61 | 15,6 | 16,9 | | | | | 37,5 | | 30,0 | | | | 70,5 | | 67,5 | | |

Показатели, не соответствующие таксационному описанию отмечаются "*".

Исполнитель работ по проведению лесопатологического обследования:

ФИО Кулешов В.И.

Подпись



Дата составления документа 14.03.2018г. Телефон 8-483-36-4-52-74

Результаты проведения лесопатологического обследования
в лесных насаждениях, поврежденных вредителями леса
(хвое-листогрызущими) за октябрь 2017 г.
(месяц)

Субъект Российской Федерации Брянская область. Лесничество (лесопарк) Злынковское.

Участковое лесничество Новозыбковское. Урочище (лесная дача) б. «ВИУА».

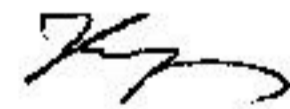
| Номер квартала | Номер выдела | Площадь выдела, га | Целевое назначение лесов | Категория защитных лесов | Номер лесопатологического выдела | Площадь лесопатологического выдела, га | Таксационная характеристика лесного насаждения | | | | | | | | | Вид вредителя | Доля поврежденных деревьев, % от количества | Распределение деревьев по степени объедания кроны, % от числа стволов | | | | Фаза развития вредителя | Назначенные мероприятия | | |
|----------------|--------------|--------------------|--------------------------|-----------------------------|----------------------------------|--|--|--------|---------|-------------------|---------------------|----------|---------|---------|------------------|---------------|---|---|---------|---------|----------|-------------------------|-------------------------|-------------|------------------|
| | | | | | | | состав | порода | Возраст | средняя высота, м | средний диаметр, см | тип леса | плотота | бонитет | запас, куб. м/га | | | до 25 | 26 - 49 | 50 - 75 | более 75 | | вид | площадь, га | Сроки проведения |
| 1 | 2 | 3 | 4 | 5 | 6 | 7 | 8 | 9 | 10 | 11 | 12 | 13 | 14 | 15 | 16 | 17 | 18 | 19 | 20 | 21 | 22 | 23 | 24 | 25 | 26 |
| 1 | 43 | 1,3 | Защитные леса | Защитные полосы вдоль дорог | 43 б | 0,8 | бС2Б2Ос | С | 35 | 15 | 16 | В2 орл | 0,7 | 1 | 170 | | | | | | | | | | |
| | | | | | | | | | | | | | | | | | | | | | | | | | |

Показатели, не соответствующие таксационному описанию отмечаются "*".

Исполнитель работ по проведению лесопатологического обследования:

ФИО Кулешов В.И.

Подпись



Дата составления документа 14.03.2018г. Телефон 8-483-36-4-52-74

Ведомость перечета деревьев назначенных в рубку

ВРЕМЕННАЯ ПРОБНАЯ ПЛОЩАДЬ N 1

Субъект Российской Федерации Брянская область.
Лесничество (лесопарк) Злынковское,
Новозыбковское участковое лесничество, б. «ВИУА»
Квартал 1. Выдел 43.
Площадь 0,8 га.

Номер очага вредных организмов: б/н. Размер пробной площади 0,8 га.
Таксационная характеристика:
тип леса В2орл; состав 6С2В20с; возраст 35; бонитет 1;
полнота 0,7; запас на га 170; возобновление отсутствует.

Время и причина ослабления лесного насаждения: ветровал текущего года (код 881),
бурелом текущего года (код 882), корневая губка (код 466).

Тип очага вредных организмов: эпизодический.
Фаза развития очага вредных организмов: кризис.
Состояние лесного насаждения, намечаемые мероприятия:
С утраченной устойчивостью, намечается проведение сплошной санитарной рубки.
Средняя категория состояния = 3,89, насаждение усыхающее.

Исполнитель работ по проведению лесопатологического обследования:

ФИО Кулешов В.И.

Подпись



Дата составления документа 14.03.1018г. Телефон 8-483-36-4-52-74

ВЕДОМОСТЬ ПЕРЕЧЕТА ДЕРЕВЬЕВ

на пробн. площ. № 1

Порода: Сосна Новозыбковское участковое л-во, б. "ВИУА", кв. 1, выд. 43, пл. 0,8 га, ОСР, пл = 0,8 га

| Ступени толщины, см | Количество деревьев по категориям состояния, шт. | | | | | | | | | | | | | Всего деревьев по ступеням толщины | | |
|---------------------------|--|------------|------------|------------|------------|------------|------------|------------|------------|------------|----------------------|--------------|------------|---------------------------------------|---------------------------------|------|
| | I | II | III | IV | | V | | VI | | | ветровал, бурелом | | | шт. | в т. ч. подлежат рубке, % | |
| | | | | НЗ | З | НЗ | З | НЗ | З | О | НЗ | З | О | | | |
| 2 | 3 | 4 | 5 | 6 | 7 | 8 | 9 | 10 | 11 | 12 | 13 | 14 | 15 | 16 | | |
| 8 | | | 1 | | | | 2 | | | 3 | | 4 | 2 | 12 | 11 | 6,5 |
| 12 | | 2 | 1 | | | | 1 | | | 2 | | 9 | 3 | 18 | 15 | 8,8 |
| 16 | 2 | 2 | | | | | 2 | | | 2 | | 16 | 2 | 26 | 22 | 12,9 |
| 20 | 2 | 2 | | | 2 | | 2 | | | 2 | | 20 | 2 | 32 | 28 | 16,5 |
| 24 | 3 | 1 | | | 1 | | | | | 1 | | 17 | 1 | 24 | 20 | 11,8 |
| 28 | 4 | 2 | | | 2 | | | | | | | 14 | | 22 | 16 | 9,4 |
| 32 | 4 | 2 | | | | | | | | | | 12 | | 18 | 12 | 7,1 |
| 36 | 5 | 1 | | | | | | | | | | 6 | | 12 | 6 | 3,5 |
| 40 | 3 | | | | | | | | | | | 3 | | 6 | 3 | 1,8 |
| 44 | | | | | | | | | | | | | | 0 | 0 | 0,0 |
| 48 | | | | | | | | | | | | | | 0 | 0 | 0,0 |
| 52 | | | | | | | | | | | | | | 0 | 0 | 0,0 |
| 56 | | | | | | | | | | | | | | 0 | 0 | 0,0 |
| 60 | | | | | | | | | | | | | | 0 | 0 | 0,0 |
| Итого, % | 23 13,5 | 12 7,1 | 2 1,2 | 0 0,0 | 5 2,9 | 0 0,0 | 7 4,1 | 0 0,0 | 0 0,0 | 10 5,9 | 0 0,0 | 101 59,4 | 10 5,9 | 170 100 | 133,0 | 78,2 |
| Запас, м3 % | 19,0 23,4 | 5,9 7,3 | 0,1 0,1 | 0,0 0,0 | 2,4 3,0 | 0,0 0,0 | 1,1 1,3 | 0,0 0,0 | 0,0 0,0 | 1,7 2,0 | 0,0 0,0 | 49,4 60,8 | 1,7 2,1 | 81,3 100 | 56,2 | 69,2 |

Порода: Береза

| Ступени толщины, см | Количество деревьев по категориям состояния, шт. | | | | | | | | | | | | | Всего деревьев по ступеням толщины | | |
|---------------------------|--|------------|------------|------------|------------|------------|------------|------------|------------|------------|-------------------|--------------|------------|---------------------------------------|---------------------------------|------|
| | I | II | III | IV | | V | | VI | | | ветровал, бурелом | | | шт. | в т. ч. подлежат рубке, % | |
| | | | | НЗ | З | НЗ | З | НЗ | З | О | НЗ | З | О | | | |
| 2 | 3 | 4 | 5 | 6 | 7 | 8 | 9 | 10 | 11 | 12 | 13 | 14 | 15 | 16 | | |
| 8 | | | | | | | | | | | | | | 0 | 0 | 0,0 |
| 12 | | 2 | | | | | | | | | | 10 | | 12 | 10 | 13,9 |
| 16 | | 2 | | | | | | | | | | 12 | | 14 | 12 | 16,7 |
| 20 | 2 | 1 | | | | | | | | | | 15 | | 18 | 15 | 20,8 |
| 24 | 2 | 1 | | | | | | | | | | 9 | | 12 | 9 | 12,5 |
| 28 | 2 | | | | | | | | | | | 6 | | 8 | 6 | 8,3 |
| 32 | 1 | 1 | | | | | | | | | | 4 | | 6 | 4 | 5,6 |
| 36 | 1 | | | | | | | | | | | 1 | | 2 | 1 | 1,4 |
| 40 | | | | | | | | | | | | | | 0 | 0 | 0,0 |
| 44 | | | | | | | | | | | | | | 0 | 0 | 0,0 |
| 48 | | | | | | | | | | | | | | 0 | 0 | 0,0 |
| 52 | | | | | | | | | | | | | | 0 | 0 | 0,0 |
| 56 | | | | | | | | | | | | | | 0 | 0 | 0,0 |
| 60 | | | | | | | | | | | | | | 0 | 0 | 0,0 |
| Итого, % | 8 11,1 | 7 9,7 | 0 0,0 | 0 0,0 | 0 0,0 | 0 0,0 | 0 0,0 | 0 0,0 | 0 0,0 | 0 0,0 | 0 0,0 | 57 79,2 | 0 0,0 | 72 100 | 57,0 | 79,2 |
| Запас, м3 % | 4,6 17,8 | 2,1 7,9 | 0,0 0,0 | 0,0 0,0 | 0,0 0,0 | 0,0 0,0 | 0,0 0,0 | 0,0 0,0 | 0,0 0,0 | 0,0 0,0 | 0,0 0,0 | 19,2 74,2 | 0,0 0,0 | 25,9 100 | 19,2 | 74,2 |

Порода: Осина

| Ступени толщины, см | Количество деревьев по категориям состояния, шт. | | | | | | | | | | | | | Всего деревьев по ступеням толщины | | |
|---------------------------|--|----|-----|----|---|----|---|----|----|----|-------------------|----|----|---------------------------------------|---------------------------------|------|
| | I | II | III | IV | | V | | VI | | | ветровал, бурелом | | | шт. | в т. ч. подлежат рубке, % | |
| | | | | НЗ | З | НЗ | З | НЗ | З | О | НЗ | З | О | | | |
| 2 | 3 | 4 | 5 | 6 | 7 | 8 | 9 | 10 | 11 | 12 | 13 | 14 | 15 | 16 | | |
| 8 | | | | | | | | | | | | | | 0 | 0 | 0,0 |
| 12 | | 3 | | | | | | | | | | 3 | | 6 | 3 | 4,9 |
| 16 | | 2 | | | | | | | | | | 8 | | 10 | 8 | 13,1 |
| 20 | 2 | 2 | | | | | | | | | | 12 | | 16 | 12 | 19,7 |
| 24 | 2 | | | | | | | | | | | 10 | | 12 | 10 | 16,4 |
| 28 | 1 | 2 | | | | | | | | | | 6 | | 9 | 6 | 9,8 |

| | | | | | | | | | | | | | | | | |
|-----------|------|------|-----|-----|-----|-----|-----|-----|-----|-----|------|-----|-----|------|------|------|
| 32 | 2 | 2 | | | | | | | | | 4 | | | 8 | 4 | 6,6 |
| 36 | | | | | | | | | | | | | | 0 | 0 | 0,0 |
| 40 | | | | | | | | | | | | | | 0 | 0 | 0,0 |
| 44 | | | | | | | | | | | | | | 0 | 0 | 0,0 |
| 48 | | | | | | | | | | | | | | 0 | 0 | 0,0 |
| 52 | | | | | | | | | | | | | | 0 | 0 | 0,0 |
| 56 | | | | | | | | | | | | | | 0 | 0 | 0,0 |
| 60 | | | | | | | | | | | | | | 0 | 0 | 0,0 |
| Итого, | 7 | 11 | 0 | 0 | 0 | 0 | 0 | 0 | 0 | 0 | 43 | 0 | 0 | 61 | 43,0 | |
| % | 11,5 | 18,0 | 0,0 | 0,0 | 0,0 | 0,0 | 0,0 | 0,0 | 0,0 | 0,0 | 70,5 | 0,0 | 0,0 | 100 | | 70,5 |
| Запас, м3 | 4,2 | 4,6 | 0,0 | 0,0 | 0,0 | 0,0 | 0,0 | 0,0 | 0,0 | 0,0 | 18,3 | 0,0 | 0,0 | 27,1 | 18,3 | |
| % | 15,6 | 16,9 | 0,0 | 0,0 | 0,0 | 0,0 | 0,0 | 0,0 | 0,0 | 0,0 | 67,5 | 0,0 | 0,0 | 100 | | 67,5 |

| | | | | | | | | | | | | | | | | | |
|---------------|------|------|-----|-----|-----|-----|-----|-----|-----|-----|------|------|-----|-------|------|-------|--------|
| На всей пробе | | | | | | | | | | | | | | 303 | шт. | всего | из обц |
| Запас, м3 | 27,9 | 12,6 | 0,1 | 0,0 | 2,4 | 0,0 | 1,1 | 0,0 | 0,0 | 1,7 | 37,5 | 49,4 | 1,7 | 134,3 | 93,8 | выруб | ## |
| % | 20,7 | 9,4 | 0,1 | 0,0 | 1,8 | 0,0 | 0,8 | 0,0 | 0,0 | 1,2 | 27,9 | 36,8 | 1,3 | 100 | | 69,8 | |
| | # | # | # | | | | | | | | | | | | | | |

| | | | | | | | | | | | | | | | | |
|----------------|------|------|-----|-----|-----|-----|-----|-----|-----|------|-------|-------|------|-------|-------|--------|
| Количество, шт | 38,0 | 30,0 | 2,0 | 0,0 | 5,0 | 0,0 | 7,0 | 0,0 | 0,0 | 10,0 | 100,0 | 101,0 | 10,0 | 303,0 | 233,0 | выруб. |
| % | 12,5 | 9,9 | 0,7 | 0,0 | 1,7 | 0,0 | 2,3 | 0,0 | 0,0 | 3,3 | 33,0 | 33,3 | 3,3 | 100 | | 76,9 |

Примечание: НЗ-незаселенное, З-заселенное, О-отработанное вредителями

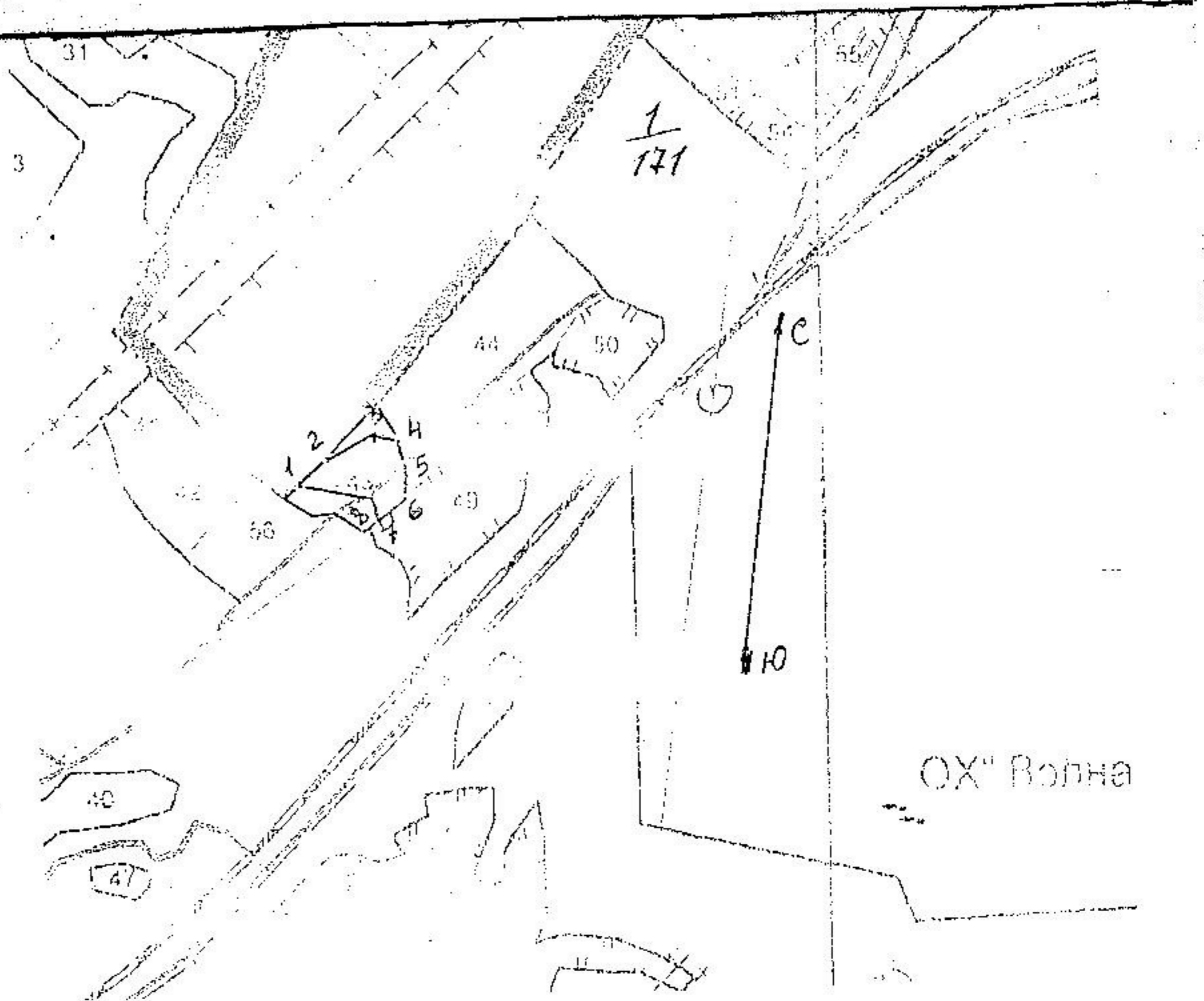
Полнота до рубки 0,7
% выборки 100 69,8 30,18
Полнота после р. 0,21

ислр

табл

Абрис участка

М 1:10000



| № выдела | Ленты (круговой площадки) перечета | | | | |
|----------|------------------------------------|----------|-----------|-----------|-------------|
| | № ленты (площадки) | длина, м | ширина, м | радиус, м | площадь, га |
| 43 | Сплошной перечет | | | | 0,8 |

| Номера точек | Координаты | Румбы линий | Длина, м | Номера точек | Координаты | Румбы линий | Длина, м |
|--------------|------------|-------------|----------|--------------|------------|-------------|----------|
| 1-2 | | СВ 40° | 41 | 5-6 | | ЮВ 1° | 40 |
| 2-3 | | СВ 60° | 76 | 6-7 | | ЮЗ 26° | 40 |
| 3-4 | | ЮВ 76° | 35 | 7-8 | | СЗ 23° | 39 |
| 4-5 | | ЮВ 13° | 34 | 8-1 | | СЗ 83° | 102 |

Условные обозначения:

Исполнитель работ по проведению лесопатологического исследования:

ФИО Кулешов В.И.

Подпись

Дата составления документа 14.03.2018г. Телефон 8-483-36-4-52-74

Таксационное описание

ГУ НОВОЗЫБКОВСКИЙ СЕЛЬ. ЛЕСХОЗ ВИУА
Категория защитности: ЗАЩИТ. ПОЛОСЫ ВДОЛЬ ДОРОГ

Квартал: 1

| № | Площадь, га | Состав, вид | Э | Л | В | Д | К | Г | В | Тип | П | Запас сырья, м3 | К | Запас на выделе, м3 | Л | Т | На | В т.ч.: | Общий | по | Сухо | Ре-ест. | дин | воз. | Общий | Лик- | Хозяйственные распоряжения | |
|----|-------------|--|----|-----|----|----|----|---|---|-----|-----|-----------------|-----|---------------------|-----|---|----|---------|-------|----|------|---------|-----|------|-------|------|----------------------------|--|
| 37 | 1,4 | 80ЛЧ1В1ОС+ДН | 1 | ОЛЧ | 50 | 18 | 18 | 5 | 2 | 2 | ТАВ | ,4 | 90 | 126 | 101 | | | | | | | | | | | | | |
| | | | 18 | В | | 18 | 18 | | | | Д4 | | | | 13 | | | | | | | | | | | | | |
| | | | | ОС | | 18 | 20 | | | | | | | | 12 | | | | | | | | | | | | | |
| | | НЕВ.УЧ-КИ СРЕДИ БЕЗЛЕСН.ПРОСТ., ПЛОТН.РАД.ЗАГРЯЗН.5,1-15КИ/КМ2 | | | | | | | | | | | | | | | | | | | | | | | | | | |
| 38 | ,7 | 80ЛЧ1В1ОС | 1 | ОЛЧ | 50 | 18 | 18 | 5 | 2 | 2 | ТАВ | ,4 | 90 | 63 | 51 | | | | | | | | | | | | | |
| | | | 18 | В | | 18 | 16 | | | | Д4 | | | | 6 | | | | | | | | | | | | | |
| | | | | ОС | | 18 | 18 | | | | | | | | 6 | | | | | | | | | | | | | |
| | | НЕВ.УЧ-КИ СРЕДИ БЕЗЛЕСН.ПРОСТ., ПЛОТН.РАД.ЗАГРЯЗН.5,1-15КИ/КМ2 | | | | | | | | | | | | | | | | | | | | | | | | | | |
| 39 | 1,5 | 80ЛЧ2В+ОС | 1 | ОЛЧ | 45 | 17 | 16 | 5 | 2 | 2 | ТАВ | ,5 | 100 | 150 | 120 | | | | | | | | | | | | | |
| | | | 17 | В | | 17 | 16 | | | | Д4 | | | | 30 | | | | | | | | | | | | | |
| | | НЕВ.УЧ-КИ СРЕДИ БЕЗЛЕСН.ПРОСТ., ПЛОТН.РАД.ЗАГРЯЗН.5,1-15КИ/КМ2 | | | | | | | | | | | | | | | | | | | | | | | | | | |
| 40 | 2,2 | 80ЛЧ1В1ОС | 1 | ОЛЧ | 45 | 17 | 16 | 5 | 2 | 2 | ТАВ | ,5 | 100 | 220 | 176 | | | | | | | | | | | | | |
| | | | 17 | В | | | | | | | Д4 | | | | 22 | | | | | | | | | | | | | |
| | | | | ОС | | | | | | | | | | | 22 | | | | | | | | | | | | | |
| | | НЕВ.УЧ-КИ СРЕДИ БЕЗЛЕСН.ПРОСТ., ПЛОТН.РАД.ЗАГРЯЗН.5,1-15КИ/КМ2 | | | | | | | | | | | | | | | | | | | | | | | | | | |
| 41 | ,9 | 10С+В+ОС | 1 | С | 65 | 22 | 24 | 4 | 2 | 1 | ОРЛ | ,7 | 280 | 252 | 252 | | | | | | | | | | | | | |
| | | подлесок: ПЩ КУЛ РЕДКИЙ ПЛОТН.РАД.ЗАГРЯЗН.5,1-15КИ/КМ2 | | | | | | | | | | | | | | | | | | | | | | | | | | |
| 42 | 1,3 | 8В1ОС1Е+ДН | 1 | В | 70 | 23 | 26 | 7 | 3 | 2 | ОРЛ | ,6 | 170 | 221 | 177 | 2 | | | | | | | | | | | | |
| | | | 23 | ОС | 50 | 21 | 24 | | | | В2 | | | | 22 | 3 | | | | | | | | | | | | |
| | | | | Е | 65 | 22 | 26 | | | | | | | | 22 | 1 | | | | | | | | | | | | |
| | | подлесок: КУЛ ШП РЕДКИЙ ПЛОТН.РАД.ЗАГРЯЗН.5,1-15КИ/КМ2 | | | | | | | | | | | | | | | | | | | | | | | | | | |
| 43 | 1,3 | 6С2В2ОС | 1 | С | 35 | 15 | 16 | 2 | 1 | 1 | ОРЛ | ,7 | 170 | 221 | 133 | | | | | | | | | | | | | |
| | | | 15 | В | | | | | | | В2 | | | | 44 | | | | | | | | | | | | | |
| | | | | ОС | | | | | | | | | | | 44 | | | | | | | | | | | | | |
| | | ПЛОТН.РАД.ЗАГРЯЗН.5,1-15КИ/КМ2 | | | | | | | | | | | | | | | | | | | | | | | | | | |
| 44 | 4,0 | лесные культуры 10С+В | 1 | С | 38 | 16 | 16 | 2 | 1 | 1 | ОРЛ | ,8 | 210 | 840 | 840 | | | | | | | | | | | | | |
| | | ПЛОТН.РАД.ЗАГРЯЗН.5,1-15КИ/КМ2 | | | | | | | | | | | | | | | | | | | | | | | | | | |
| 45 | 3,2 | 60ЛЧ2В1ОС1ДН | 1 | ОЛЧ | 45 | 17 | 16 | 5 | 2 | 2 | ТАВ | ,5 | 100 | 320 | 192 | | | | | | | | | | | | | |
| | | | 17 | В | | 17 | 16 | | | | С4 | | | | 64 | | | | | | | | | | | | | |
| | | | | ОС | | 17 | 18 | | | | | | | | 32 | | | | | | | | | | | | | |
| | | | | ДН | | 15 | 16 | | | | | | | | 32 | | | | | | | | | | | | | |
| | | ПЛОТН.РАД.ЗАГРЯЗН.5,1-15КИ/КМ2 озу: 100М ОПУШКИ ВДОЛЬ ДОРОГ | | | | | | | | | | | | | | | | | | | | | | | | | | |
| 46 | 2,6 | 60ЛЧ2В1ОС1ДН | 1 | ОЛЧ | 45 | 17 | 16 | 5 | 2 | 2 | ТАВ | ,5 | 100 | 260 | 156 | | | | | | | | | | | | | |
| | | | 17 | В | | 17 | 16 | | | | Д4 | | | | 52 | | | | | | | | | | | | | |
| | | | | ОС | | 17 | 18 | | | | | | | | 26 | | | | | | | | | | | | | |
| | | | | ДН | | 15 | 16 | | | | | | | | 26 | | | | | | | | | | | | | |
| | | ПЛОТН.РАД.ЗАГРЯЗН.5,1-15КИ/КМ2 | | | | | | | | | | | | | | | | | | | | | | | | | | |



ПРОРЕЖИВ. 2 ОЧ.
10%

лесничества
А.В. Толечко