

УТВЕРЖДАЮ:

Должность Директор ГКУ Брянской области  
"Злынковское лесничество"

Ф.И.О. Поленок А.В.

Дата 01.02.2018

Акт 7-21

лесопатологического обследования N  
лесных насаждений Злынковское лесничества (лесопарка)  
Брянская область (субъект РФ)

Способ лесопатологического обследования: 1. Визуальный V

2. Инструментальный V

Место проведения

участковое лесничество	урочище(дача)	квартал	выдел, га	площадь
Злынковское	Злынковское	71	23	1,8

Лесопатологическое обследование проведено на общей площади

1,8 га



1. Визуальное лесопатологическое обследование. <\*>

Злынковское Злынковское квартал 71 выдел 23

Наземное V

Дистанционное

1.1.

На площади 1,8 га фактическая таксационная характеристика лесного насаждения соответствует таксационному описанию

Причины несоответствия

Список участков с выявленными несоответствиями приведен в приложении 1 к настоящему Акту.

1.2. Лесные насаждения с нарушенной и утраченной устойчивостью выявлены на площади 0,5 га:

Участковое лесничество	Урочище (дача)	Площадь, га		Причина ослабления (гибели)
		с нарушенной устойчивостью	с утраченной устойчивостью	
Злынковское	Злынковское	0,5		корневая губка (466), стволовые вредители (300), ветровал текущего года (881), ветровал прошлых лет (821)

Состояние обследованных лесных насаждений приведено в приложениях 1.1 - 1.4 к Акту в зависимости от метода проведения ЛПО.

1.3. В обследованных лесных участках прогнозируется:

Прогноз	Площадь, га
Ослабление лесных насаждений	
Усыхание лесных насаждений различной степени	
Развитие очагов вредных организмов	

1.4. Обнаружено загрязнение лесного участка отходами и выбросами:

промышленными  
бытовыми

Вид загрязнения	Размеры загрязнения			Объем, кубм	Площадь загрязнения, га
	ширина, м	длина, м	высота, м		

**ЗАКЛЮЧЕНИЕ**

Оценка текущего санитарного и лесопатологического состояния лесных насаждений

На площади 1,3 га насаждение имеет удовлетворительное санитарное состояние.

на площади 0,5 га насаждение ослабленное требует проведение инструментального обследования

Назначенные профилактические мероприятия по защите лесов, надзор за прилегающими насаждениями и оставшейся частью древостоя агитационные мероприятия:

Исполнитель работ по проведению лесопатологического обследования:

инженер лесопатолог Кулешов В.И.



<\*>Раздел включается в акт, в случае проведения лесопатологического обследования визуальным способом.



Приложение 1.1

к акту лесопатологического обследования

Результаты проведения лесопатологического обследования лесных

Брянская область			Лесничество (лесопарк)			Злынковское						Участковое		Злынковское		Урочище	Злынковское																					
Номер квартала	Номер выдела	Площадь выдела, га	Целевое назначение лесов	Категория защитных лесов	Номер лесопато-логического выдела	Площадь лесопато-логического выдела, га	Таксационная хара-ка лесного насаждения						число деревьев на пробе, шт.	Распределение деревьев по категориям состояния, % от запаса					Признаки повреждения деревьев	Доля поврежденных деревьев, %	Причина ослабления, повреждения	Назначенные мероприятия																
							состав							запас, куб. м/га	без признаков ослабления	ослабленные	сильно ослабленные	усыхающие				старый сухойстой	свежий ветровал	старый ветровал	свежий бурелом	старый бурелом	аварийные деревья	площадь, га	вид									
							порода	возраст	средняя высота, м	средний диаметр, см	тип леса	полнота																		бонитет	состав	аварийные деревья	старый бурелом	свежий бурелом	старый ветровал	свежий ветровал	старый сухойстой	свежий сухойстой
71	23	1,8	защитные	зеленые зоны (озу другие защитные леса)	2	1,3	10С+Б	С	47	19	20	БР	0,7	1	230	90	10																					

Показатели, не соответствующие таксационному описанию отмечаются "\*\*".  
Исполнитель работ по проведению лесопатологического обследован

инженер лесопатолог Кулешов В.И.

Дата составления документа 01.02.2018

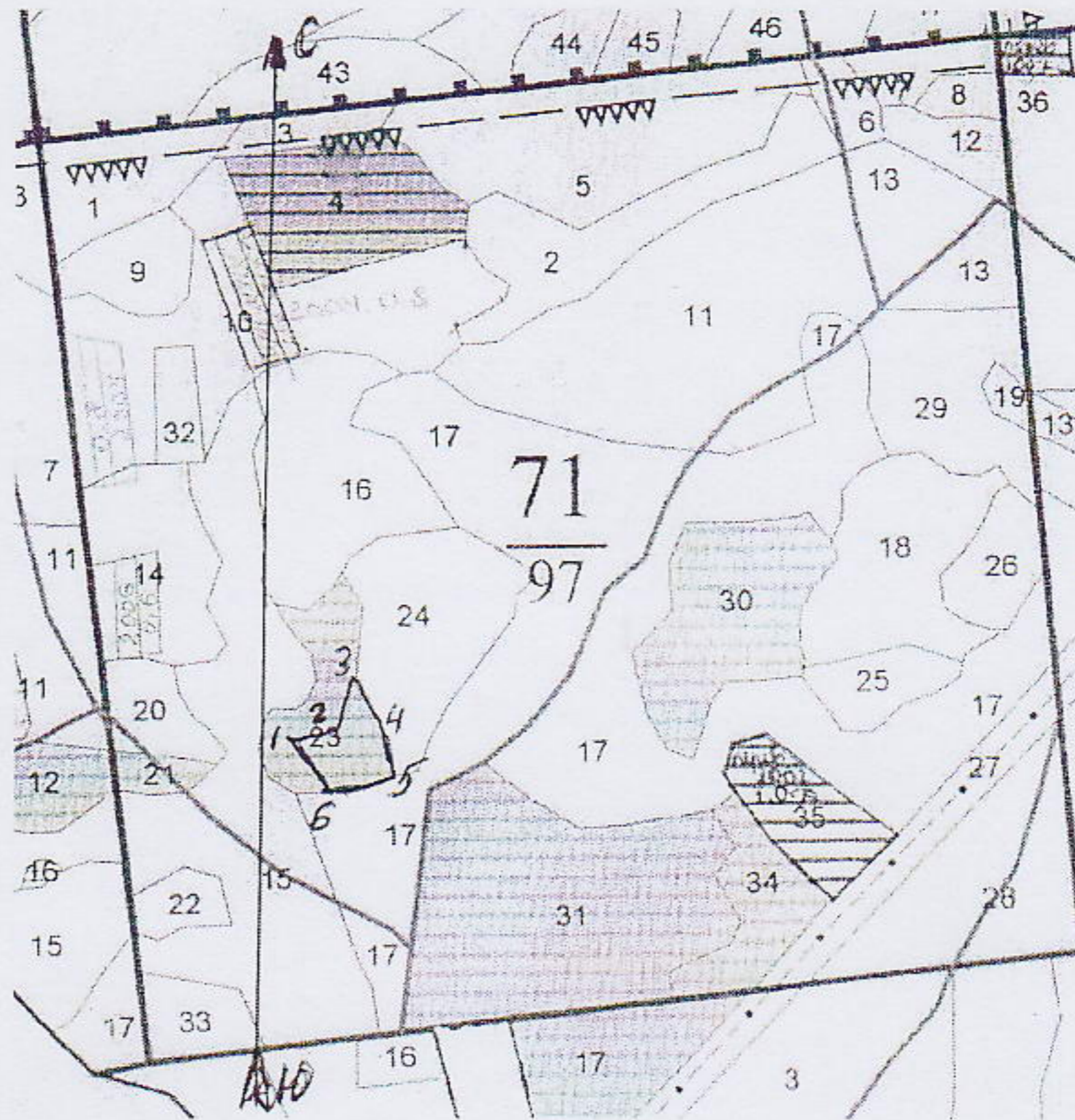
Телефон

84 833 645 274



Приложение 3  
к акту лесопатологического обследования

Абрис участка



М 1:10000

N выдел	Ленты (круговой площадки) перечета				
	N ленты	длина, м	ширина, м	радиус, м	площадь, га

Номера точек	Координаты	Румбы линий	Длина, м

Условные обозначения:

Исполнитель работ по проведению лесопатологического исследования:

инженер лесопатолог Кулешов В.И.

Дата составления документа 01.02.2018

Телефон

84 833 645 274



2. Инструментальное обследование лесного участка. <\*>

Злынковское Злынковское квартал 71 выдел 23 лесопатологический выдел 1

2.1. Фактическая таксационная характеристика лесного насаждения соответствует таксационному описанию

Причины несоответствия:

Ведомость лесных участков с выявленными несоответствиями таксационным описаниям приведена в приложении 1 к Акту.

2.2. Состояние насаждений: с нарушенной устойчивостью V  
с утраченной устойчивостью

причины повреждения:

корневая губка (466), стволовые вредители (300), ветровал текущего года (881), ветровал прошлых лет (821)

В том числе:

заселено (отработано) стволовыми вредителями

вид вредителя	порода	встречаемость (% заселенных деревьев)	степень заселения (слабая, средняя, сильная)
малый сосновый лубоед	С	отработано( 3,6 %)	
вершинный короед		отработано( 3,0 %)	

повреждено огнем

Вид пожара	порода	состояние корневых лап		Состояние корневой шейки		Подсушивание луба	
		%повреждения огнем корней	% деревьев с данным повреждением	ожог корневой шейки по окружности (1/4;2/4;3/4;более3/4)	% деревьев с данным повреждением	по окружности (1/4;2/4;3/4; более 3/4)	% деревьев с данным повреждением

Поражено болезнями:

Вид	Порода	Встречаемость (% поврежденных деревьев)	Степень заражения (слабая,средняя,сильная)
корневая губка	С	4,8	СЛАБАЯ

2.3. Выборке подлежит

выборке подлежит	13,8	%	(% деревьев по запасу)
в том числе ослабленных	0,0	%	
сильно ослабленных	2,1	%	корневая губка
усыхающих	2,4	%	корневая губка
Свежего сухостоя	1,9	%	
в том числе:Свежего ветровала	0,8	%	
Свежего бурелома	0,0	%	
старого сухостоя	4,4	%	
в том числе:старого ветровала	2,2	%	
старого бурелома	0,0	%	
аварийных	0,0	%	



2.4. Полнота лесного насаждения после уборки деревьев, подлежащих рубке,

составит 0,6

Критическая полнота для данной категории лесных насаждений составляет

нелимитируется

### ЗАКЛЮЧЕНИЕ

С целью предотвращения негативных процессов или снижения ущерба от их воздействия назначено:

Участковое лесничество	Урочище (дача)	Ква рта л	Вы дел	Пло щадь , выд ела, г	Вид мер опри ятия	Площадь, ме роприя тия, га	Порода	Запас на выдел, куб. м	Крайние сроки проведен ия, год
Злынковское	Злынковское	71	23	1,8	вер	0,5	С	16	2018

Ведомость перечета деревьев, назначенных в рубку, и абрис лесного участка прилагаются (приложение 2 и 3 к Акту).

Мероприятия, необходимые для предупреждения повреждения или поражения смежных насаждений:

надзор за оставшейся частью древостоя и за смежными насаждениями

Сведения для расчета степени повреждения:

год образования старого сухостоя

основная причина повреждения древесины

Дата проведения обследований

29.09.2017

Исполнитель работ по проведению лесопатологического обследования:

инженер лесопатолог Кулешов В.И.





Приложение 1.1

к акту лесопатологического обследования  
 Результаты проведения лесопатологического

Брянская		Лесничество		Злынковское		Участковое		Злынковское		Урочище (лесная		Злынковское		Назначенные мероприятия																						
Номер квартала	Номер выдела	Площадь выдела, га	Целевое назначение лесов	Категория защитных лесов	Номер лесопато-логического выдела	Площадь лесопато-логического выдела, га	Таксационная характеристика лесного насаждения								Число деревьев на пробе, шт.	Распределение деревьев по категориям состояния, % от запаса								Признаки повреждения деревьев	Доля поврежденных деревьев, %	Причина ослабления, повреждения	Подлежит рубке, %	вид	площадь, га							
							запас, куб. м/га	бонитет	полнота	тип леса	средний диаметр, см	средняя высота, м	возраст	порода		состав	без признаков ослабления	слабленные	сильно ослабленные	усыхающие	свежий сухостой	старый сухостой	свежий ветровал							старый ветровал	свежий бурелом	старый бурелом	аварийные деревья			
1	2	3	4	5	6	7	8	9	10	11	12	13	14	15	16	17	18	19	20	21	22	23	24	25	26	27	28	29	30	31	32	33	34			
71	23	1,8	защитные	зеленые зоны (озу другие защитные леса)	1	0,5	10С+В	С	47	19	20	БР	0,7	1	230,0	332	57,2	29,0	2,1	2,4	1,9	4,4	0,8	2,2	0,0	0,0	0,0	832,160,614,205,206	5,1	корневая гниль (466), стволовые вредители (300), ветровал текущего года (881), ветровал прошлых лет (821)	13,8	всп	0,5			
										Б								4	38,8	61,2	0	0	0,0	0,0	0,0	0,0	0,0	0,0								
Итого																336	57,2	29,0	2,1	2,4	1,9	4,4	0,8	2,2	0,0	0,0		5,1								

Показатели, не соответствующие таксационному описанию отмечаются "\*\*\*".

Исполнитель работ по проведению лесопатологического обследования:

инженер лесопатолог Кулешов В.И.



Дата составления документа 01.02.2018

Телефон

84 833 645 274



Приложение 1.2

к акту лесопатологического обследования

Результаты проведения лесопатологического обследования

в лесных насаждениях, поврежденных вредителями леса

(хвое-листогрызущими)

за сентябрь 2017 г.

Субъект Российской Федерации Брянская область Лесничество (лесопарк) Злынковское

Участковое лесничество Злынковское Урочище (лесная дача) Злынковское

	Номер квартала	Номер выдела	Площадь выдела, га	Целевое назначение лесов	Категория защитных лесов (зеленые зоны (озу) другие защитные леса)	Номер лесопатологического выдела	Площадь лесопатологического выдела, га	Таксационная характеристика лесного насаждения						Вид вредителя	Доля поврежденных деревьев, % от количества	Распределение деревьев по степени объедания кроны, % от числа				Назначенные мероприятия															
								состав	порода	Возраст	средняя высота, м	средний диаметр, см	тип леса			полнота	бонитет	запас, куб. м/га	до 25	26 - 49	50 - 75	более 75	Фаза развития вредителя	вид	площадь, га	Сроки проведения									
71		23	1,8	защитные		1	0,5	10С+Б	С	47	19	20	БР	0,7	I	230,0																			

Показатели, не соответствующие таксационному описанию отмечаются "\*\*".

Исполнитель работ по проведению лесопатологического обследования:

инженер лесопатолог Кулешов В.И.

Дата составления документа 01.02.2018

Телефон

84 833 645 274



## Ведомость перечета деревьев назначенных в рубку

ВРЕМЕННАЯ ПРОБНАЯ ПЛОЩАДЬ N 2

Субъект Российской Федерации Брянская область  
 Лесничество (лесопарк) Злынковское Квартал 71 Выдел 23  
 лесопатологический выдел 1 Площадь 0,5 га,  
 Номер очага вредных организмов Размер пробной площади 0,5 га.  
 Таксационная характеристика:  
 тип леса БР ; состав 10С+Б ; возраст 47 ; бонитет 1  
 полнота 0,7 ; запас на га 230,0 ; возобновление  
 Время и причина ослабления лесного насаждения:  
 корневая губка (466), стволовые вредители (300), ветровал текущего года (881) , ветровал прошлых лет (821)

Тип очага вредных организмов: хронический (подчеркнуть).

Фаза развития очага вредных организмов:

кризис (подчеркнуть).

Состояние лесного насаждения, намечаемые мероприятия: ослабленное  
 насаждение с нарушенной устойчивостью намечена выборочная санитарная рубка

Исполнитель работ по проведению лесопатологического обследования:

инженер лесопатолог Кулешов В.И.



Дата составления документа 01.02.2018

Телефон 84 833 645 274



## ВЕДОМОСТЬ ПЕРЕЧЕТА ДЕРЕВЬЕВ

Порода: С

средневзвешенная категория состояния

1,8

Ступени толщин ы см	Количество деревьев по категориям состояния, шт.																Всего деревьев по ступеням толщины	
	I	II	III	IV		V		VI			ветровал, бурелом			аварийные деревья			шт.	в том числе подлежат рубке,
				НЗ	З	НЗ	З	НЗ	З	О	НЗ	З	О	НЗ	З	О		
8																	0	0,0
12	20	4															24	0,0
16	80	42															122	0,0
20	72	30	1	0						0							103	0,3
24	21	11	0							2							34	0,6
28	12	8	0			1				1			1				23	0,9
32	5	6	1	0						1			3				16	1,5
36 и более	4		1	2		1				2							10	1,8
итого шт	214,0	101,0	3,0	2,0		2,0				6,0			4,0				332,0	
итого%	64,5	30,4	0,9	0,6	0	0,6	0	0	0	1,8	0	0	1,2	0				5,1
итого кубм	64,0	32,5	2,4	2,7		2,2				4,9			3,4					
итого %	57,2	29,0	2,1	2,4	0	1,9	0	0	0	4,4	0	0	3,0	0				13,8

Порода: Б

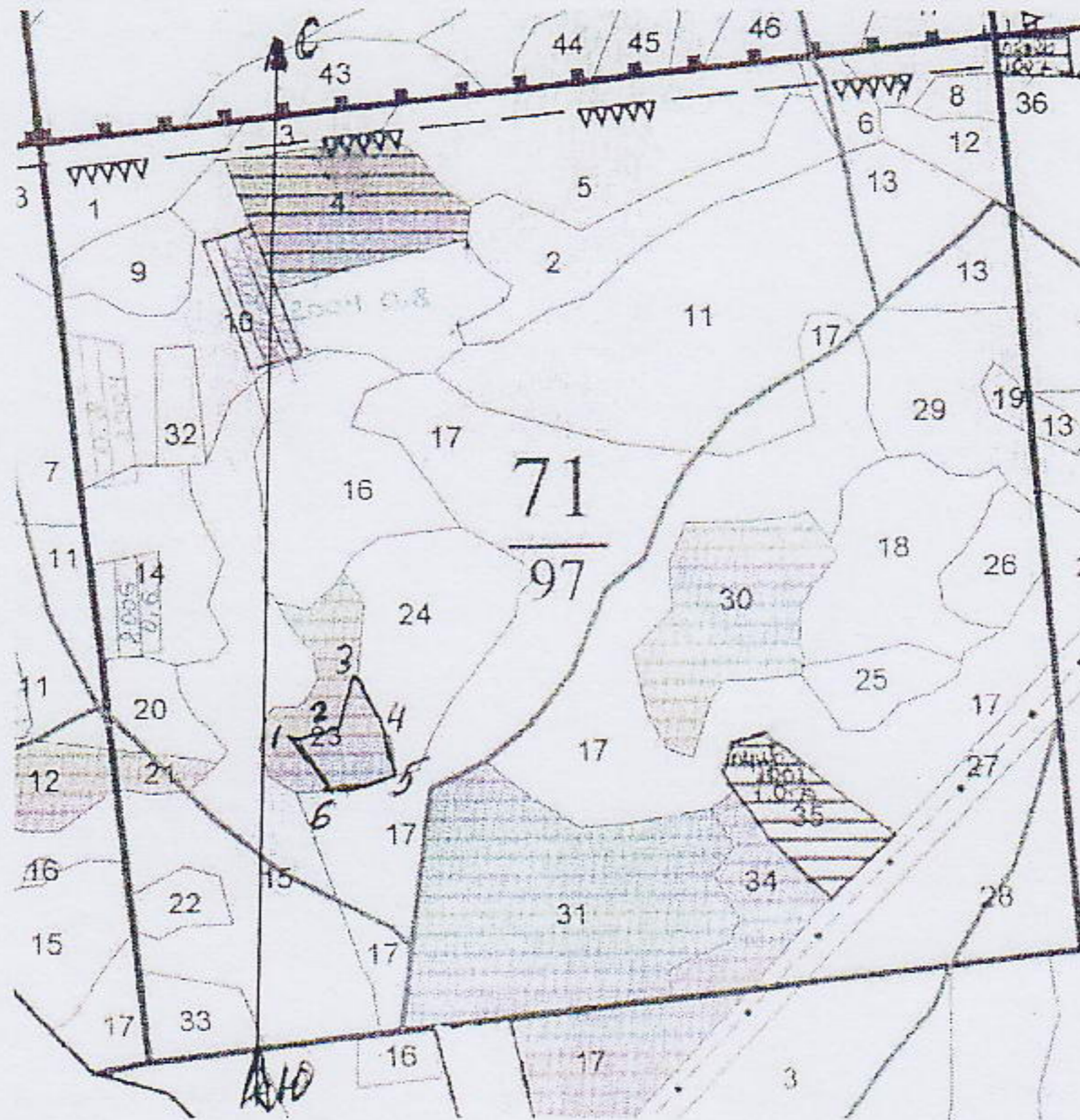
средневзвешенная категория состояния

1,6

Ступени толщин ы см	Количество деревьев по категориям состояния, шт.																Всего деревьев по ступеням толщины	
	I	II	III	IV		V		VI			ветровал, бурелом			аварийные деревья			шт.	в том числе подлежат рубке, %
				НЗ	З	НЗ	З	НЗ	З	О	НЗ	З	О	НЗ	З	О		
8																	0	0,0
12																	0	0,0
16																	0	0,0
20	1																1	0,0
24		1,0															1	0,0
28	1																1	0,0
32		1,0															1	0,0
36 и более																	0	0,0
итого шт	2,0	2,0															4,0	
итого%	50,0	50,0	0	0		0	0	0	0	0	0	0	0	0				0,0
итого кубм	0,9	1,3																
итого %	38,8	61,2	0	0		0	0	0	0	0	0	0	0	0				0,0



Абрис участка



М 1:10000

N выде	Ленты (круговой площадки) перечета				
	N	длина, м	ширина,	радиус, м	площадь, га
23	сплошной перечет				0,5

Номера точек	Координаты	Румбы линий	Длина, м	Номера точек	Координаты	Румбы линий	Длина, м
1_2		СЗ 53	66				
2_3		СВ 66	57				
3_4		СВ 8	50				
4_5		ЮВ 36	63				
5_6		ЮВ 28	40				
6_1		ЮЗ 66	67				

Условные обозначения:

Исполнитель работ по проведению лесопатологического исследования:

инженер лесопатолог Кулешов В.И.

Дата составления документа 01.02.2018

Телефон 84 833 645 274



ООО "Мичуринское" ГУ "Злынковское л-во"  
ЗЕЛЕННЫЕ ЗОНЫ

Таксационное описание

Злынковское уч.л-во (б.Злынковское л-во)

Квартал: 71

№	Площадь	Состав	Э	Л	В	Д	К	Г	Б	Тип	П	Запас сырья	рост.	К	Запас на выделе, м3	Хозяйственные распоряжения
№	Площадь	Состав	Э	Л	В	Д	К	Г	Б	Тип	П	Запас сырья	рост.	К	Запас на выделе, м3	Хозяйственные распоряжения
		подлесок: КУЛ РЕДКИЙ														
		ПЛОТ. ЗАГРЯЗН. 15, 1-40 КИ/КМ2, ООПТ-ГОС. ПРИР. ЗАКАЗ. "ЗЛЫНКОВСКИЙ"														
		озу: ДРУГИЕ ОСОБО ЗАЩИТНЫЕ УЧАСТКИ ЛЕСОВ														
22	,5	9С1Е+Д	1	С	50	20	22	3	2	1	БР	,7	240	96	86	
		подлесок: КУЛ МАЛ СРЕДНИЙ														
		ПЛОТ. ЗАГРЯЗН. 15, 1-40 КИ/КМ2, ООПТ-ГОС. ПРИР. ЗАКАЗ. "ЗЛЫНКОВСКИЙ"														
		озу: ДРУГИЕ ОСОБО ЗАЩИТНЫЕ УЧАСТКИ ЛЕСОВ														
23	1,8	лесные культуры	1	С	47	19	20	3	2	1	БР	,7	230	414	414	
		ПЛОТ. ЗАГРЯЗН. 15, 1-40 КИ/КМ2, ООПТ-ГОС. ПРИР. ЗАКАЗ. "ЗЛЫНКОВСКИЙ"														
		озу: ДРУГИЕ ОСОБО ЗАЩИТНЫЕ УЧАСТКИ ЛЕСОВ														
24	2,9	10С+В	1	С	80	27	32	4	2	1	БР	,6	320	928	928	
		подлесок: КУЛ МАЛ СРЕДНИЙ														
		ПЛОТ. ЗАГРЯЗН. 15, 1-40 КИ/КМ2, ООПТ-ГОС. ПРИР. ЗАКАЗ. "ЗЛЫНКОВСКИЙ"														
		озу: ДРУГИЕ ОСОБО ЗАЩИТНЫЕ УЧАСТКИ ЛЕСОВ														
25	,9	10С+ОС+В	1	С	110	28	36	6	4	2	БР	,4	230	207	207	1
		подлесок: КУЛ СРЕДНИЙ														
		ПЛОТ. ЗАГРЯЗН. 15, 1-40 КИ/КМ2, ООПТ-ГОС. ПРИР. ЗАКАЗ. "ЗЛЫНКОВСКИЙ"														
		селекционная оценка: МИНУСОВЫЕ														
		озу: ДРУГИЕ ОСОБО ЗАЩИТНЫЕ УЧАСТКИ ЛЕСОВ														
26	1,0	8ОС2Г	1	ОС	45	22	24	5	3	1	КИСЗ	,7	220	220	176	3
		повреждение БОЛЕЗНЯМИ ЛЕСА, ОСИНА, СРЕДНЯЯ СТЕПЕНЬ ПОВР., ТРУТОВИК ЛОЖНЫЙ														
		ПЛОТ. ЗАГРЯЗН. 15, 1-40 КИ/КМ2, ООПТ-ГОС. ПРИР. ЗАКАЗ. "ЗЛЫНКОВСКИЙ"														
		озу: ДРУГИЕ ОСОБО ЗАЩИТНЫЕ УЧАСТКИ ЛЕСОВ														
27	1,7	НЕФТЕПРОВОД														
		ширина 60,0 м, протяженность 0,3 км, ВЫДЕЛ ПРОЕЗЖИЙ														
		ПЛОТ. ЗАГРЯЗН. 15, 1-40 КИ/КМ2, ООПТ-ГОС. ПРИР. ЗАКАЗ. "ЗЛЫНКОВСКИЙ"														
		озу: ДРУГИЕ ОСОБО ЗАЩИТНЫЕ УЧАСТКИ ЛЕСОВ														
28	3,5	8В2ОС+Д+Г+ЛИП	1	В	75	24	24	8	4	2	ЧЕР	,4	120	420	336	2
		повреждение БОЛЕЗНЯМИ ЛЕСА, ОСИНА, СИЛЬНАЯ СТЕПЕНЬ ПОВР., ТРУТОВИК ЛОЖНЫЙ														
		ПЛОТ. ЗАГРЯЗН. 15, 1-40 КИ/КМ2, ООПТ-ГОС. ПРИР. ЗАКАЗ. "ЗЛЫНКОВСКИЙ"														
		озу: ДРУГИЕ ОСОБО ЗАЩИТНЫЕ УЧАСТКИ ЛЕСОВ														
29	2,5	10ОС+В	1	ОС	60	27	30	6	4	1А	КИСЗ	,7	310	775	775	3

*Валентина Верина  
Директор ГЛЧБО  
Злынковское лесничество  
Филиппов С.В.*

