

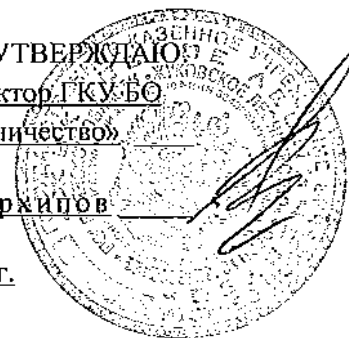
Приложение 2 к приказу  
Минприроды России от  
16.09.2016 N 480

УТВЕРЖДАЮ

Должность директор ГКУ БО  
«Жуковское лесничество»

ФИО. А.В. Архипов

Дата 05.02.2018 г.



Акт  
лесопатологического обследования № 6\_9  
лесных насаждений ГКУ "Жуковское лесничество" Брянская область

Способ лесопатологического обследования: Визуальное  
Инструментальное V

Место проведения:

Участковое лесничество	Урочище (дача)	Квартал (кварталы)	Выдел (выделы)	Площадь, га
Троснянское	Троснянское	40	3	0,9

Лесопатологическое обследование проведено на общей площади 0,9 га.

# 1. Визуальное лесопатологическое обследование

Уч. лесничество: Троснянское, участок: Троснянское Кв. 40 выд. 3.

Наземное V

Дистанционное

1.1. На площади 0,7 га фактическая таксационная характеристика соответствует таксационному описанию.

На площади 0,6 га фактическая таксационная характеристика не соответствует таксационному описанию.

Причины несоответствия: неравномерный состав и другие характеристики насаждения.

Список участков с выявленными несоответствиями приведен в приложении 1 к настоящему Акту.

1.2. Лесные насаждения с нарушенной и утраченной устойчивостью выявлены на площади 0,2 га.

Участковое лесничество	Урочище (дача)	Площадь, га		Причина ослабления (гибели)
		с нарушенной устойчивостью	с утраченной устойчивостью	
Троснянское	Троснянское	0,2	-	повреждение (заселено или отработано) короедом-типографом (код 343), воздействия сильных ветров прошлых лет, повлекшие наклон более 10°, изгиб или вывал деревьев (код 821).

Состояние обследованных лесных насаждений приведено в приложениях 1.1 - 1.4 к Акту в зависимости от метода проведения ЛПО.

1.3. В обследованных лесных участках прогнозируется:

Прогноз	Площадь, га
Ослабление лесных насаждений	
Усыхание лесных насаждений различной степени	
Развитие очагов вредных организмов	

1.4. Обнаружено загрязнение лесного участка отходами и выбросами:  
промышленными  
бытовыми

Вид загрязнения	Размеры загрязнения			Объем, кубм	Площадь загрязнения, га
	ширина, м	длина, м	высота, м		

## ЗАКЛЮЧЕНИЕ

Оценка текущего санитарного и лесопатологического состояния лесных насаждений,

На площади 0,2 га насаждение сильно ослабленное.

На площади 0,3 га насаждение имеет удовлетворительное санитарное состояние.

На площади 0,4 га проведена сплошная санитарная рубка.

Назначенные профилактические мероприятия по защите лесов:

надзор за прилегающими насаждениями и оставшейся частью древостоя.

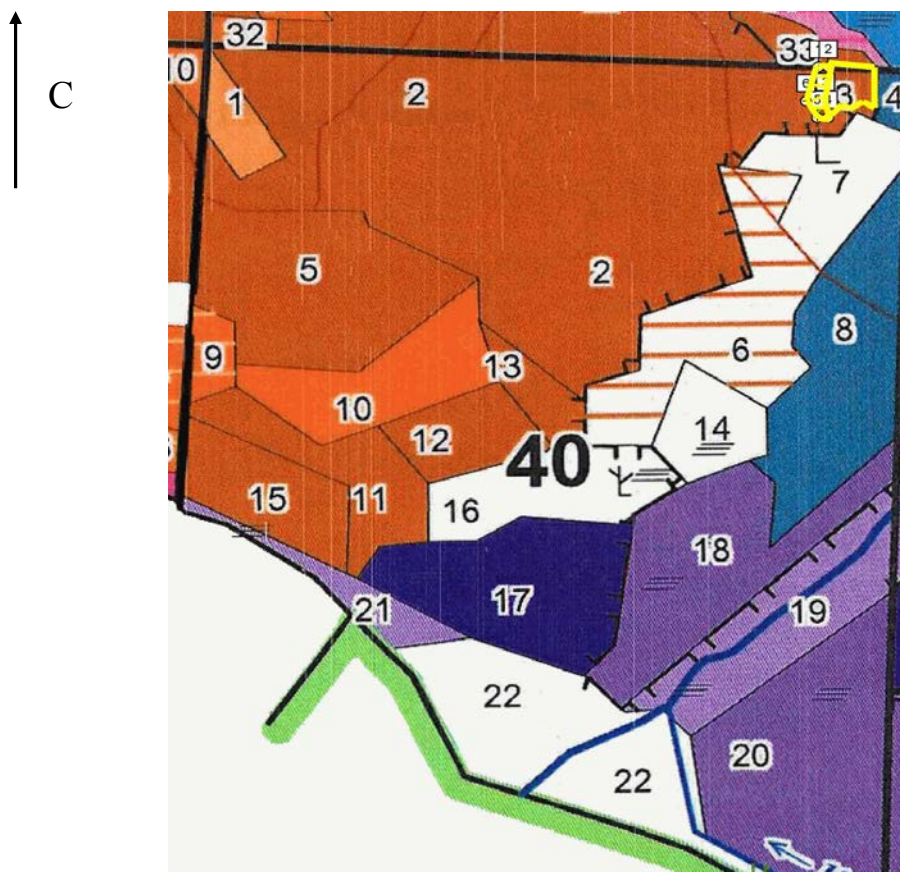
агитационные мероприятия:

Исполнитель работ по проведению лесопатологического обследования:

Сафронов А.А.

Абрис участка

Масштаб 1:10000



N выдела	Ленты (круговой площадки) перече́та				
	Сплошной перечет	Длина, м	Ширина, м	Радиус, м	Площадь, га
3					

Номера точек	Координаты	Румбы линий	Длина, м

Условные обозначения:

Исполнитель работ по проведению лесопатологического обследования:

Сафронов А.А. *Сафронов*

Дата составления документа: 31.01.2018 года. Телефон: 8 (4832) 74-23-64.

2. Инструментальное обследование лесного участка.

Уч. лесничество: Троснянское, участок: Троснянское Кв. 40 выд. 3 ЛП выдел: 1.

2.1. Фактическая таксационная характеристика лесного насаждения не соответствует таксационному описанию. Причины несоответствия:  
неравномерный состав и другие характеристики насаждения.

Ведомость лесных участков с выявленными несоответствиями таксационным описаниям приведена в приложении 1 к данному Акту.

2.2. Состояние насаждений: с утраченной устойчивостью.

Причины повреждения: повреждение (заселено или отработано) короедом-типографом (код 343), воздействия сильных ветров прошлых лет, повлекшие наклон более 10°, изгиб или вывал деревьев (код 821). Данные причины определены по следующим признакам: отработано >3/4 окр.ствола под кроной (код 614), заселено >3/4 окр.ствола под кроной (код 612), механические повреждения обрыв корней (ывал) прошлых лет (код 206).

Заселено (отработано) стволовыми вредителями:

Вид вредителя	Порода	Встречаемость (% заселенных деревьев)	Степень заселения лесного насаждения (слабая, средняя, сильная)
короед-типограф	Е	16,98 (отработано 37,74)	слабая
-	-	-	-
-	-	-	-
-	-	-	-
-	-	-	-
-	-	-	-

Повреждено огнем:

Вид пожара	Порода	Состояние корневых лап		Состояние корневой шейки		Подсушивание луба	
		процент поврежденных огнем корней	процент деревьев с данным повреждением	ожог корневой шейки по окружности (1/4; 2/4; 3/4; более 3/4)	процент деревьев с данным повреждением	по окружности (1/4; 2/4; 3/4; более 3/4)	процент деревьев с данным повреждением
-		-	-	-	-	-	-
		-	-	-	-	-	-
		-	-	-	-	-	-
		-	-	-	-	-	-
		-	-	-	-	-	-
		-	-	-	-	-	-
		-	-	-	-	-	-
		-	-	-	-	-	-

Поражено болезнями:

Вид болезни	Порода	Встречаемость (% пораженных деревьев)	Степень заселения лесного насаждения (слабая, средняя, сильная)
-	-	-	-
-	-	-	-
-	-	-	-
-	-	-	-
-	-	-	-
-	-	-	-

2.3. Выборке подлежит 44,5 % деревьев по запасу,

в том числе:

ослабленных 0 %,

сильно ослабленных 0 %,

усыхающих 13,7 %, причины назначения: 343;

свежего сухостоя 15,8 %,

свежего ветровала 0 %,

свежего бурелома 0 %,

старого сухостоя 12,7 %,

старого ветровала 2,3 %,

старого бурелома 0 %,

аварийных 0 %.

2.4. Полнота лесного насаждения после уборки деревьев, подлежащих рубке, составит 0,33.

Критическая полнота для данной категории лесных насаждений составляет не лимитируется.

## ЗАКЛЮЧЕНИЕ

С целью предотвращения негативных процессов или снижения ущерба от их воздействия назначено:

Участковое лесничество	Урочище (дача)	Квартал	Выдел	Площадь выдела, га	Вид мероприятия	Площадь мероприятия, га	Порода	Выбираемый запас на выдел, куб. м	Крайние сроки проведения
Троснянское	Троснянское	40	3	0,9	ВСП	0,2	Е.	28	2018 год

Ведомость перечета деревьев, назначенных в рубку, и абрис лесного участка прилагаются (приложение 2 и 3 к данному акту).

Меры по обеспечению возобновления: -.

Мероприятия, необходимые для предупреждения повреждения или поражения смежных насаждений: своевременное проведение проектируемых мероприятий, надзор за санитарным и лесопатологическим состоянием.

Сведения для расчета степени повреждения:

год образования старого сухостоя:

основная причина повреждения древесины:

Дата проведения обследований: 29.09.2017 года.

Исполнитель работ по проведению лесопатологического обследования:

Сафронов А.А. *Сафронов*

Ведомость  
лесных участков с выявленными несоответствиями таксационным описаниям

Приложение 1  
к акту лесопатологического обследования № 6\_\_

Источник данных	Год проведения лесоустройства	Номер квартала	Номер выдела	Площадь выдела, га	Целевое назначение лесов	Категория защитных лесов	Номер лесопатологического выдела	Площадь лесопатологического выдела,	Таксационная характеристика								Заложено пробных площадей					
									состав	порода	возраст, лет	средняя высота, м	средний диаметр, см	тип леса	тип условий место	полнота	бонитет	запас, куб. м/га	количество, шт.	общая площадь, га		
ТО	2014	40	3	0,9	Защитные	Запретные полосы, расположенные вдоль водных объектов (ОЗУ)	-	-	6С4Е	Сосна	110	31	36	КИСЗ	СЗ	0,7	1А	430				
Ф	2017	40	3	0,9	Защитные	Запретные полосы, расположенные вдоль водных объектов (ОЗУ)	1	0,2	6Е4С	Ель	113	31	29	КИСЗ	СЗ	0,6	1А	320	1	0,2		
Ф	2017	40	3	0,9	Защитные	Запретные полосы, расположенные вдоль водных объектов (ОЗУ)	2	0,4	ССР													

Примечание:

ТО - таксационные описания

Ф - фактическая характеристика лесного насаждения

Исполнитель работ по проведению лесопатологического обследования:

Сафронов А.А. *Сафронов*

Результаты проведения лесопатологического обследования  
лесных насаждений за 29.9.2017 года.

Субъект Российской Федерации: Брянская область. Лесничество (лесопарк): Жуковское.  
Участковое лесничество: Троснянское. Урочище (лесная дача): Троснянское.

Номер квартала	Номер выдела	Площадь выдела, га	Целевое назначение лесов	Категория защитных лесов	Номер лесопатологического выдела	Площадь лесопатологического выдела, га	Таксационная характеристика лесного насаждения										Число деревьев на пробе, шт.	Распределение деревьев по категориям состояния, % от запаса								Признаки повреждения деревьев	Доля поврежденных деревьев, %	Причина ослабления, повреждения	Подлежит рубке, %	Назначенные мероприятия							
							состав	порода	возраст	средняя высота, м	средний диаметр, см	тип леса	полнота	бонитет	запас, куб. м/га	без признаков ослабления		ослабленные	сильно ослабленные	усыхающие	свежий сухой	старый сухой	свежий ветровал	старый ветровал	свежий бурелом					старый бурелом	аварийные деревья	вид	площадь, га				
1	2	3	4	5	6	7	8	9	10	11	12	13	14	15	16	17	18	19	20	21	22	23	24	25	26	27	28	29	30	31	32	33	34				
40	3	0,9	Защитные	Запретные полосы, расположенные вдоль водных объектов (ОЗУ)	1	0,2	6Е4С*	Всего	113	31	29	КИС 3	0,6	1А	320*	68	43,9	11,2	0,4	13,7	15,8	12,7		2,3			614, 612, 206.	42,6	343, 821.	44,5	ВСП	0,2					
								Е	-	-	-	-	-	-	-	53	17,2	5,9	0,7	23,5	27,1	21,6		4,0			614, 612, 206.	54,7	343, 821.	76,4							
								С	-	-	-	-	-	-	-	15	81,3	18,7										0,0		0,0							
									-	-	-	-	-	-	-	0																					
									-	-	-	-	-	-	-	0																					
									-	-	-	-	-	-	-	0																					
									-	-	-	-	-	-	-	0																					
									-	-	-	-	-	-	-	0																					
									-	-	-	-	-	-	-	0																					

Показатели, не соответствующие таксационному описанию отмечаются "\*". Расшифровка кодов причин и признаков указана в акте.  
Исполнитель работ по проведению лесопатологического обследования:

Сафронов А.А. *Сафронов*

Дата составления документа: 31.01.2018 года. Телефон: 8 (4832) 74-23-64.

Результаты проведения лесопатологического обследования  
лесных насаждений, поврежденных вредителями леса (хвоелистогрызушими) за 29.9.2017 года.

Субъект Российской Федерации: Брянская область. Лесничество (лесопарк): Жуковское.  
Участковое лесничество: Троснянское. Урочище (лесная дача): Троснянское.

Номер квартала	Номер выдела	Площадь выдела, га	Целевое назначение лесов	Категория защитных лесов	Номер лесопатологического выдела	Площадь лесопатологического выдела, га	Таксационная характеристика лесного насаждения									Вид вредителя	Доля поврежденных деревьев, % от количества	Распределение деревьев по степени объедания кроны, % от числа стволов				Фаза развития вредителя	Назначенные мероприятия		
							состав	порода	возраст	средняя высота, м	средний диаметр, см	тип леса	полнота	бонитет	запас, куб. м/га			до 25	26 - 49	50 - 75	более 75		вид	площадь, га	Сроки проведения
1	2	3	4	5	6	7	8	9	10	11	12	13	14	15	16	17	18	19	20	21	22	23	24	25	26
40	3	0,9	Защитные	Запретные полосы, расположенные вдоль водных объектов (ОЗУ)	1	0,2	6ЕАС*	Всего	113	31	29	КИС 3	0,6	1А	320*	-	-	-	-	-	-	-	-	-	-
								Е	-	-	-	-	-	-	-	-	-	-	-	-	-	-	-	-	-
								С	-	-	-	-	-	-	-	-	-	-	-	-	-	-	-	-	-
									-	-	-	-	-	-	-	-	-	-	-	-	-	-	-	-	-
									-	-	-	-	-	-	-	-	-	-	-	-	-	-	-	-	-
									-	-	-	-	-	-	-	-	-	-	-	-	-	-	-	-	-
									-	-	-	-	-	-	-	-	-	-	-	-	-	-	-	-	-
									-	-	-	-	-	-	-	-	-	-	-	-	-	-	-	-	-
									-	-	-	-	-	-	-	-	-	-	-	-	-	-	-	-	-

Показатели, не соответствующие таксационному описанию отмечаются "\*\*". Расшифровка кодов причин и признаков указана в акте.

Исполнитель работ по проведению лесопатологического обследования:

Сафронов А.А. *Сафронов*

Дата составления документа: 31.01.2018 года. Телефон: 8 (4832) 74-23-64.



Результаты проведения лесопатологического обследования  
лесных насаждений с использованием авиационных средств\*

Субъект Российской Федерации: Брянская область. Лесничество (лесопарк): Жуковское.

Участковое лесничество: Троснянское. Урочище (лесная дача): Троснянское.

Государственный и регистрационный знаки летательного аппарата: -

Изготовитель, тип летательного аппарата: - Серийный идентификационный номер воздушного судна: -

Дата вылета - Местное время вылета - Пункт вылета - Время полета -

Номер квартала	Номер выдела	Номер лесопатологического выдела	Площадь лесопатологического выдела, га	Перечень таксационных выделов, входящих в лесопатологический выдел	Повреждаемая порода	Доля усыхающих и погибших деревьев, %								Степень повреждения полога, %		Тип распределения поврежденных (погибших) деревьев (равномерное, групповое, куртинное, сплошное)	Причина повреждения	Назначенные мероприятия			
						усыхающие	свежий сухой	старый сухой	свежий ветровал	свежий бурелом	старый ветровал	старый бурелом	аварийные деревья	дефолиация	дехромация			вид	площадь, га	Сроки проведения	
1	2	3	4	5	6	7	8	9	10	11	12	13	14	15	16	17	18	19	20	21	

\* данный вид работ не проводился

Исполнитель работ по проведению лесопатологического обследования:

Сафронов А.А.

*Сафронов*

Дата составления документа: 31.01.2018 года. Телефон: 8 (4832) 74-23-64.

Результаты проведения лесопатологического обследования

лесных насаждений с использованием данных дистанционного зондирования Земли (авиационных и космических снимков)\*

Субъект Российской Федерации: Брянская область. Лесничество (лесопарк): Жуковское.

Участковое лесничество: Троснянское. Урочище (лесная дача): Троснянское.

Номер лесного квартала	Номер лесотаксационного выдела	Площадь лесотаксационного выдела, га	Номер лесопатологического выдела	Площадь лесопатологического выдела, га	Краткая таксационная характеристика лесных насаждений по данным лесоустройства								Краткая характеристика материалов дистанционного зондирования Земли						Назначенные мероприятия				
					породный состав	средний возраст	средняя высота, м	средний диаметр, см	тип леса/тип лесорастительных условий	относительная полнота	бонитет	общий запас древесины, куб.м/га	Тип и наименование летательного аппарата	Наименование съемочной аппаратуры	Режим съемки (панхроматический/мультиспектральный/гиперспектральный/красный/БИК/ИК)	Пространственное разрешение (для каждого режима), м	Дата съемки (дд.мм.гггг)	Дата дешифрирования (дд.мм.гггг)	Предполагаемая причина повреждения	вид	площадь, га	сроки проведения (мм.гггг-мм.гггг)	
1	2	3	4	5	6	7	8	9	10	11	12	13	14	15	16	17	18	19	20	21	22	23	

\* данный вид работ не проводился

Исполнитель работ по проведению лесопатологического обследования:

Сафронов А.А.

*Сафронов*

Дата составления документа: 31.01.2018 года. Телефон: 8 (4832) 74-23-64.

Ведомость перечета деревьев назначенных в рубку

ВРЕМЕННАЯ ПРОБНАЯ ПЛОЩАДЬ № \_\_\_\_

Субъект Российской Федерации: Брянская область.

Лесничество (лесопарк): Жуковское. Квартал: 40. Выдел: 3.

Площадь: 0,9 га., Площадь мероприятия: 0,2 га.

Номер очага вредных организмов: б/н. Размер пробной площади: 0,2 га.

Таксационная характеристика:

тип леса: КИС3; состав: 6Е4С; возраст: 110 лет; бонитет: 1А.

полнота: 0,6; запас на га: 320; возобновление: отсутствует.

Время и причина ослабления лесного насаждения:

Причины повреждения: повреждение (заселено или отработано) короедом-типографом (код 343), воздействия сильных ветров прошлых лет, повлекшие наклон более 10°, изгиб или вывал деревьев (код 821). Данные причины определены по следующим признакам: отработано >3/4 окр.ствола под кроной (код 614), заселено >3/4 окр.ствола под кроной (код 612), механические повреждения обрыв корней (вывал) прошлых лет (код 206).

Тип очага вредных организмов: эпизодический.

Фаза развития очага вредных организмов: кризис.

Состояние лесного насаждения, намечаемые мероприятия:

Состояние насаждений: с утраченной устойчивостью. СКС насаждения 2,76.

Намечаемое мероприятие: ВСП.

Исполнитель работ по проведению лесопатологического обследования:

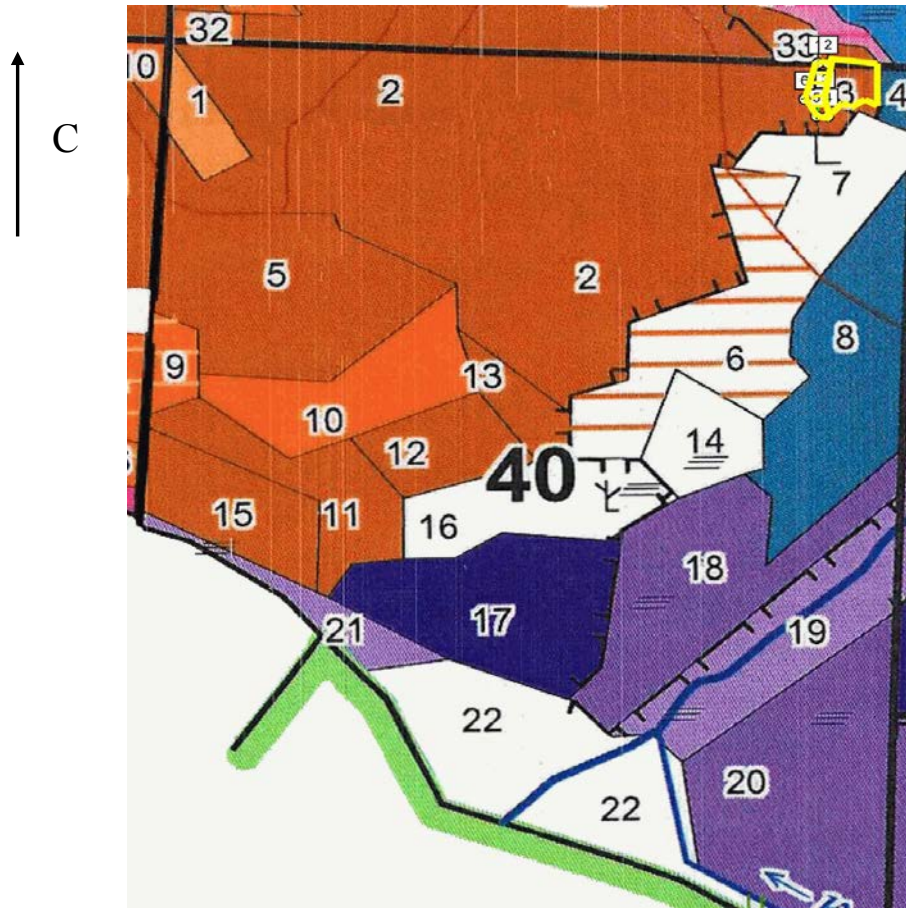
Сафронов А.А.

Дата составления документа: 31.01.2018 года. Телефон: 8 (4832) 74-23-64.



Абрис участка

Масштаб 1:10000



N выдела	Ленты (круговой площадки) перечета				
	Сплошной перечет	Длина, м	Ширина, м	Радиус, м	Площадь, га
3	Сплошной перечет				0,20

Номера точек	Координаты	Румбы линий	Длина, м
1->2	53,454907/33,811615	ЮВ 81°	15
2->3	53,454885/33,81184	ЮЗ 6°	53
3->4	53,454414/33,811757	ЮВ 7°	30
4->5	53,454149/33,811811	ЮЗ 84°	17
5->6	53,454133/33,811553	СЗ 29°	34
6->1	53,454401/33,811306	СВ 20°	60

Условные обозначения:

Исполнитель работ по проведению лесопатологического обследования:

Сафронов А.А. *Сафронов*

Дата составления документа: 31.01.2018 года. Телефон: 8 (4832) 74-23-64.

Таксационное описание

Квартал: 40

И.И. Купченко И.И. ЕКУ ВО "Жуковское л-во" Троснянское уч.л-во (бывш.Троснянское л-во)  
ЗАПР.ПОЛ.ЛЕСОВ ВДОЛЬ ВОД.ОБЪЕК.

Состав	: Э	л	: В	: Д	: К	Г	: Б	: Тип	: П	: Запас сырораств.	: К	: Запас на выделе, м3		
Н.в. Плош.	: Я	л	: о	: В	: и	: л	: р	: о	: л	: е	: л	: е	: л	: л
о.б.шадь	: р	: е	: с	: з	: ы	: а	: а	: н	: л	: т	: т	: т	: т	: т
м.д. га	: у	: м	: а	: р	: с	: м	: в	: в	: и	: т	: и	: н	: н	: н
е.е. рельеф	: с	: е	: а	: о	: е	: о	: о	: т	: л	: е	: с	: о	: р	: о
р.л. особенности	: н	: с	: т	: т	: з	: з	: е	: у	: с	: л	: о	: в	: о	: т
а.а. выдела	: н	: т	: т	: а	: р	: р	: р	: т	: а	: а	: а	: а	: а	: а

1	1,3	10С+Е	1	С	55	26	30	3	2	1А	ЛЩКС С2	,7	350	455	455			
подрост: 10Е (20) 5,0 м, 1,0 тыс.шт/га подлесок: Р КУЛ ЛЩ СРЕДНИЙ озу: ДР.ОСОБО ЗАЩИТ.УЧ.ЛЕС.-УЧ.ЛЕС.ВОКРУГ ОЗДОР.УЧРЕЖД.																		
2	30,3	8С1Е1Е	1	С	110	31	36	6	4	1	ЛЩКС С2	,7	430	13029	10423	1	455	152
подрост: 9Е1Д (25) 5,0 м, 1,0 тыс.шт/га подлесок: КУЛ Р ЛЩ СРЕДНИЙ НАСАЖДЕНИЕ РАЗНОВОЗРАСТНОЕ селекционная оценка: НОРМАЛЬНЫЕ озу: ДР.ОСОБО ЗАЩИТ.УЧ.ЛЕСОВ-ОС.ЦЕННЫЕ ЛЕСНЫЕ УЧАСТКИ																		
3	,9	6С4Е	1	С	100	31	36	5	4	1А	КИСЗ С3	,7	430	387	232	1	5	5
подрост: 10Е (10) 2,5 м, 0,5 тыс.шт/га подлесок: КУЛ Р РЕДКИЙ селекционная оценка: НОРМАЛЬНЫЕ озу: ДР.ОСОБО ЗАЩИТ.УЧ.ЛЕСОВ-ОС.ЦЕННЫЕ ЛЕСНЫЕ УЧАСТКИ																		
4	,5	6Б4Е+С	1	Б	65	26	26	7	4	1	КИСЗ С3	,4	140	70	42	2	25	5
подрост: 10Е (10) 2,0 м, 2,5 тыс.шт/га подлесок: КУЛ Р СРЕДНИЙ повреждение ЭНТОМОВРЕДИТЕЛЯМИ, ЕЛЬ, СРЕДНЯЯ СТЕПЕНЬ ПОВР., КОРОЕД ТИПОГРАФ СОСТАВ НЕОДНОРОДНЫЙ, РАЗМЕЩЕНИЕ ПОДРОСТА ГРУППОВОЕ																		
5	8,2	9С1Е	1	С	100	30	36	5	4	1	ЛЩКС С2	,7	400	3280	2952	1	41	41
подрост: 9Е1Д (20) 7,0 м, 1,0 тыс.шт/га подлесок: Р ЛЩ КУЛ СРЕДНИЙ СОСТАВ НЕОДНОРОДНЫЙ, РАЗМЕЩЕНИЕ ПОДРОСТА ГРУППОВОЕ селекционная оценка: НОРМАЛЬНЫЕ озу: ДР.ОСОБО ЗАЩИТ.УЧ.ЛЕС.-УЧ.ЛЕС.ВОКРУГ ОЗДОР.УЧРЕЖД.																		
6	6,8	несомкнувшиеся культуры								1	КИСЗ С3	75					68	68
10С С 2 возобновление 6Б2С2Б Е С Б 15 6 10 5 8 6 6																		
единичные деревья 10С С 100 30 36 20 136																		
культуры-13 г., БЕЗ ПОДГОТ.ПОЧ.ПОСАДКА РУЧНАЯ, 3000 шт/га, состояние УДОВЛЕТВОРИТЕЛЬНОЕ повреждение ВЕТРОВАЛОМ, СОСНА, СЛАБАЯ СТЕПЕНЬ ПОВР.																		
7	3,4	вырубка- 13 г.		Е														34
пней 350 шт/га, в том числе сосны 80 шт/га, диаметр 36 см единичные деревья 10С С 100 29 36 50 34																		

ср-2015-0,4га  
лс-2016-0,4

УХОД ЗА КУЛЬТ.  
ДОПОЛН.Л/КУЛЬТ  
УЗ-2015

лс-15  
1,4  
СОЗД.Л/КУЛЬТУР  
РТК 01 С



*Масище Верис*  
*Жуковское л-во*

2-63