

УТВЕРЖДАЮ

Должность директор ГКУ БО
«Жуковское лесничество»

ФИО. А.В. Архипов

Дата 05.02.2018 г.



Акт
лесопатологического обследования № 6_4
лесных насаждений ГКУ "Жуковское лесничество"
Брянская область

Способ лесопатологического обследования: Визуальное
Инструментальное V

Место проведения:

Участковое лесничество	Урочище (дача)	Квартал (кварталы)	Выдел (выделы)	Площадь, га
Троснянское	Троснянское	31	36	5,9

Лесопатологическое обследование проведено на общей площади 5,9 га.

1. Визуальное лесопатологическое обследование

Уч. лесничество: Троснянское, участок: Троснянское Кв. 31 выд. 36.

Наземное V

Дистанционное

1.1. На площади 5,7 га фактическая таксационная характеристика соответствует таксационному описанию.

На площади 0,2 га фактическая таксационная характеристика не соответствует таксационному описанию.

Причины несоответствия: неравномерный состав и другие характеристики насаждения.

Список участков с выявленными несоответствиями приведен в приложении 1 к настоящему Акту.

1.2. Лесные насаждения с нарушенной и утраченной устойчивостью выявлены на площади 0,2 га.

Участковое лесничество	Урочище (дача)	Площадь, га		Причина ослабления (гибели)
		с нарушенной устойчивостью	с утраченной устойчивостью	
Троснянское	Троснянское	-	0,2	повреждение (заселено или отработано) короедом-типографом (код 343), воздействия сильных ветров прошлых лет, повлекшие наклон более 10°, изгиб или вывал деревьев (код 821), межвидовая конкуренция (код 610).

Состояние обследованных лесных насаждений приведено в приложениях 1.1 - 1.4 к Акту в зависимости от метода проведения ЛПО.

1.3. В обследованных лесных участках прогнозируется:

Прогноз	Площадь, га
Ослабление лесных насаждений	
Усыхание лесных насаждений различной степени	
Развитие очагов вредных организмов	

1.4. Обнаружено загрязнение лесного участка отходами и выбросами: промышленными бытовыми

Вид загрязнения	Размеры загрязнения			Объем, кубм	Площадь загрязнения, га
	ширина, м	длина, м	высота, м		

ЗАКЛЮЧЕНИЕ

Оценка текущего санитарного и лесопатологического состояния лесных насаждений,

На площади 0,2 га насаждение сильно ослабленное.

На площади 5,7 га насаждение имеет удовлетворительное санитарное состояние.

Назначенные профилактические мероприятия по защите лесов:

надзор за прилегающими насаждениями и оставшейся частью древостоя.

агитационные мероприятия:

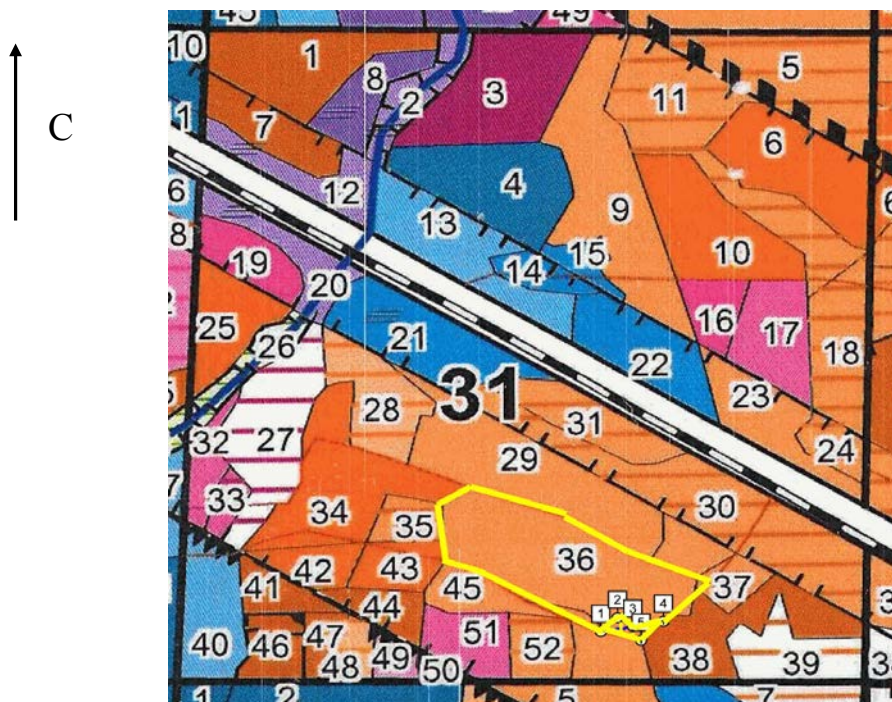
Исполнитель работ по проведению лесопатологического обследования:

Солопов А.Н.



Абрис участка

Масштаб 1:10000



N выдела	Ленты (круговой площадки) перече́та				
	Сплошной перечет	Длина, м	Ширина, м	Радиус, м	Площадь, га
36					

Номера точек	Координаты	Румбы линий	Длина, м

Условные обозначения:

Исполнитель работ по проведению лесопатологического обследования:

Солопов А.Н. 

Дата составления документа: 31.01.2018 года. Телефон: 8 (4832) 74-23-64.

2. Инструментальное обследование лесного участка.

Уч. лесничество: Троснянское, участок: Троснянское Кв. 31 выд. 36 ЛП выдел: 1.

2.1. Фактическая таксационная характеристика лесного насаждения не соответствует таксационному описанию. Причины несоответствия:
неравномерный состав и другие характеристики насаждения.

Ведомость лесных участков с выявленными несоответствиями таксационным описаниям приведена в приложении 1 к данному Акту.

2.2. Состояние насаждений: с утраченной устойчивостью.

Причины повреждения: повреждение (заселено или отработано) короедом-типографом (код 343), воздействия сильных ветров прошлых лет, повлекшие наклон более 10°, изгиб или вывал деревьев (код 821), межвидовая конкуренция (код 610). Данные причины определены по следующим признакам: отработано >3/4 окр.ствола под кроной (код 614), заселено >3/4 окр.ствола под кроной (код 612), механические повреждения обрыв корней (вывал) прошлых лет (код 206), усыхание более 3/4 ветвей в кроне прошлых лет (код 114).

Заселено (отработано) стволовыми вредителями:

Вид вредителя	Порода	Встречаемость (% заселенных деревьев)	Степень заселения лесного насаждения (слабая, средняя, сильная)
короед-типограф	Е	23,19 (отработано 50,72)	средняя
-	-	-	-
-	-	-	-
-	-	-	-
-	-	-	-
-	-	-	-

Повреждено огнем:

Вид пожара	Порода	Состояние корневых лап		Состояние корневой шейки		Подсушивание луба	
		процент поврежденных огнем корней	процент деревьев с данным повреждением	ожог корневой шейки по окружности (1/4; 2/4; 3/4; более 3/4)	процент деревьев с данным повреждением	по окружности (1/4; 2/4; 3/4; более 3/4)	процент деревьев с данным повреждением
-		-	-	-	-	-	-
		-	-	-	-	-	-
		-	-	-	-	-	-
		-	-	-	-	-	-
		-	-	-	-	-	-
		-	-	-	-	-	-
		-	-	-	-	-	-
		-	-	-	-	-	-

Поражено болезнями:

Вид болезни	Порода	Встречаемость (% пораженных деревьев)	Степень заселения лесного насаждения (слабая, средняя, сильная)
-	-	-	-
-	-	-	-
-	-	-	-
-	-	-	-
-	-	-	-
-	-	-	-

2.3. Выборке подлежит 62,1 % деревьев по запасу,

в том числе:

ослабленных 0 %,

сильно ослабленных 0 %,

усыхающих 19,2 %, причины назначения: 343;

свежего сухостоя 25,5 %,

свежего ветровала 0 %,

свежего бурелома 0 %,

старого сухостоя 8,1 %,

старого ветровала 9,3 %,

старого бурелома 0 %,

аварийных 0 %.

2.4. Полнота лесного насаждения после уборки деревьев, подлежащих рубке, составит 0,3.

Критическая полнота для данной категории лесных насаждений составляет 0,6.

ЗАКЛЮЧЕНИЕ

С целью предотвращения негативных процессов или снижения ущерба от их воздействия назначено:

Участковое лесничество	Урочище (дана)	Квартал	Выдел	Площадь выдела, га	Вид мероприятия	Площадь мероприятия, га	Порода	Выбираемый запас на выдел, куб. м	Крайние сроки проведения
Троснянское	Троснянское	31	36	5,9	ССР	0,2	Е, С, Б, Ос.	84	2018 год

Ведомость перечета деревьев, назначенных в рубку, и абрис лесного участка прилагаются (приложение 2 и 3 к данному акту).

Меры по обеспечению возобновления: -.

Мероприятия, необходимые для предупреждения повреждения или поражения смежных насаждений: своевременное проведение проектируемых мероприятий, надзор за санитарным и лесопатологическим состоянием.

Сведения для расчета степени повреждения:

год образования старого сухостоя:

основная причина повреждения древесины:

Дата проведения обследований: 29.09.2017 года.

Исполнитель работ по проведению лесопатологического обследования:

Солопов А.Н.



Ведомость
лесных участков с выявленными несоответствиями таксационным описаниям

Источник данных	Год проведения лесоустройства	Номер квартала	Номер выдела	Площадь выдела, га	Целевое назначение лесов	Категория защитных лесов	Номер лесопатологического выдела	Площадь лесопатологического выдела,	Таксационная характеристика								Заложено пробных площадей			
									состав	порода	возраст, лет	средняя высота, м	средний диаметр, см	тип леса	тип условий место	полнота	бонитет	запас, куб. м/га	количество, шт.	общая площадь, га
ТО	2014	31	36	5,9	Защитные	защитные полосы лесов вдоль железнодорожных путей общего пользования, федеральных автомобильных дорог общего пользования и автомобильных дорог общего пользования, находящихся в собственности субъектов Российской Федерации	-	-	10С+Е+Б	Сосна	75	29	32	ОРЛ	С2	0,7	1А	400		
Ф	2017	31	36	5,9	Защитные	защитные полосы лесов вдоль железнодорожных путей общего пользования, федеральных автомобильных дорог общего пользования и автомобильных дорог общего пользования, находящихся в собственности субъектов Российской Федерации	1	0,2	8Е1С1Б+Ос	Ель	78	29	29	ОРЛ	С2	0,8	1А	420	1	0,2

Примечание:

ТО - таксационные описания

Ф - фактическая характеристика лесного насаждения

Исполнитель работ по проведению лесопатологического обследования:

Солопов А.Н.



Результаты проведения лесопатологического обследования
лесных насаждений за 29.9.2017 года.

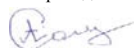
Субъект Российской Федерации: Брянская область. Лесничество (лесопарк): Жуковское.
Участковое лесничество: Троснянское. Урочище (лесная дача): Троснянское.

1	2	3	4	5	6	7	Таксационная характеристика лесного насаждения										17	Распределение деревьев по категориям состояния, % от запаса										29	30	31	32	Назначенные мероприятия	
							8	9	10	11	12	13	14	15	16	18		19	20	21	22	23	24	25	26	27	28					33	34
31	36	5,9	Защитные	защитные посадки лесов вальс лесхозоружьях путей общего пользования, федеральных автомобильных дорог общего пользования и автомобильных дорог общего пользования, находящихся в собственности субъектов Российской Федерации	1	0,2	8E C B+Oс*	Bсero	78	29	29	ОРЛ	0,8	1А	420	90	33,0	4,9		19,2	25,5	8,1		9,3			614,612,206,114.	60,7	343,821,610.	62,1	ССП	0,2	
							E	-	-	-	-	-	-	-	-	69	18,7	6,2		24,2	32,0	7,2		11,7			614,612,206.	74,8	343,821.	75,1			
							C	-	-	-	-	-	-	-	-	10	85,4					14,6				114.	20,0	610.	14,6				
							B	-	-	-	-	-	-	-	-	10	97,1				2,9					114.	10,0	610.	2,9				
								-	-	-	-	-	-	-	-	0										114.		610.					
								-	-	-	-	-	-	-	-	0																	
								-	-	-	-	-	-	-	-	0																	
								-	-	-	-	-	-	-	-	0																	
								-	-	-	-	-	-	-	-	0																	
								-	-	-	-	-	-	-	-	0																	

Показатели, не соответствующие таксационному описанию отмечаются "**". Расшифровка кодов причин и признаков указана в акте.

Исполнитель работ по проведению лесопатологического обследования:

Солопов А.Н.



Дата составления документа: 31.01.2018 года. Телефон: 8 (4832) 74-23-64.

Результаты проведения лесопатологического обследования
лесных насаждений, поврежденных вредителями леса (хволистогрызушими) за 29.9.2017 года.

Субъект Российской Федерации: Брянская область. Лесничество (лесопарк): Жуковское.
Участковое лесничество: Троснянское. Урочище (лесная дача): Троснянское.

Номер квартала	Номер выдела	Площадь выдела, га	Целевое назначение лесов	Категория защитных лесов	Номер лесопатологического выдела	Площадь лесопатологического выдела, га	Таксационная характеристика лесного насаждения									Вид вредителя	Доля поврежденных деревьев, % от количества	Распределение деревьев по степени объедания кроны, % от числа стволов				Фаза развития вредителя	Назначенные мероприятия		
							состав	порода	возраст	средняя высота, м	средний диаметр, см	тип леса	полнота	бонитет	запас, куб. м/га			до 25	26 - 49	50 - 75	более 75		вид	площадь, га	Сроки проведения
1	2	3	4	5	6	7	8	9	10	11	12	13	14	15	16	17	18	19	20	21	22	23	24	25	26
31	36	5,9	Защитные	защитные полосы лесов вдоль железнодорожных путей общего пользования, федеральных автомобильных дорог общего пользования и автомобильных дорог общего пользования, находящихся в собственности субъектов Российской Федерации	1	0,2	8Е1С1Б+Ос*	Всего	78	29	29	ОРЛ	0,8	1А	420	-	-	-	-	-	-	-	-	-	-
								Е	-	-	-	-	-	-	-	-	-	-	-	-	-	-	-	-	-
								С	-	-	-	-	-	-	-	-	-	-	-	-	-	-	-	-	-
								Б	-	-	-	-	-	-	-	-	-	-	-	-	-	-	-	-	-
									-	-	-	-	-	-	-	-	-	-	-	-	-	-	-	-	-
									-	-	-	-	-	-	-	-	-	-	-	-	-	-	-	-	-
									-	-	-	-	-	-	-	-	-	-	-	-	-	-	-	-	-
									-	-	-	-	-	-	-	-	-	-	-	-	-	-	-	-	-
									-	-	-	-	-	-	-	-	-	-	-	-	-	-	-	-	-

Показатели, не соответствующие таксационному описанию отмечаются "**". Расшифровка кодов причин и признаков указана в акте.

Исполнитель работ по проведению лесопатологического обследования:

Солопов А.Н.



Дата составления документа: 31.01.2018 года. Телефон: 8 (4832) 74-23-64.

Результаты проведения лесопатологического обследования
лесных насаждений с использованием авиационных средств*

Субъект Российской Федерации: Брянская область. Лесничество (лесопарк): Жуковское.

Участковое лесничество: Троснянское. Урочище (лесная дача): Троснянское.

Государственный и регистрационный знаки летательного аппарата: -

Изготовитель, тип летательного аппарата: - Серийный идентификационный номер воздушного судна: -

Дата вылета - Местное время вылета - Пункт вылета - Время полета -

Номер квартала	Номер выдела	Номер лесопатологического выдела	Площадь лесопатологического выдела, га	Перечень таксационных выделов, входящих в лесопатологический выдел	Повреждаемая порода	Доля усыхающих и погибших деревьев, %								Степень повреждения полога, %		Тип распределения поврежденных (погибших) деревьев (равномерное, групповое, куртинное, сплошное)	Причина повреждения	Назначенные мероприятия			
						усыхающие	свежий сухой	старый сухой	свежий ветровал	свежий бурелом	старый ветровал	старый бурелом	аварийные деревья	дефолиация	дехромация			вид	площадь, га	Сроки проведения	
1	2	3	4	5	6	7	8	9	10	11	12	13	14	15	16	17	18	19	20	21	

* данный вид работ не проводился

Исполнитель работ по проведению лесопатологического обследования:

Солопов А.Н.



Дата составления документа: 31.01.2018 года. Телефон: 8 (4832) 74-23-64.

Результаты проведения лесопатологического обследования

лесных насаждений с использованием данных дистанционного зондирования Земли (авиационных и космических снимков)*

Субъект Российской Федерации: Брянская область. Лесничество (лесопарк): Жуковское.

Участковое лесничество: Троснянское. Урочище (лесная дача): Троснянское.

Номер лесного квартала	Номер лесотаксационного выдела	Площадь лесотаксационного выдела, га	Номер лесопатологического выдела	Площадь лесопатологического выдела, га	Краткая таксационная характеристика лесных насаждений по данным лесоустройства								Краткая характеристика материалов дистанционного зондирования Земли						Назначенные мероприятия				
					породный состав	средний возраст	средняя высота, м	средний диаметр, см	тип леса/тип лесорастительных условий	относительная полнота	бонитет	общий запас древесины, куб.м/га	Тип и наименование летательного аппарата	Наименование съемочной аппаратуры	Режим съемки (панхроматический/мультиспектральный/гиперспектральный/красный/БИК/ИК)	Пространственное разрешение (для каждого режима), м	Дата съемки (дд.мм.гггг)	Дата дешифрирования (дд.мм.гггг)	Предполагаемая причина повреждения	вид	площадь, га	сроки проведения (мм.гггг-мм.гггг)	
1	2	3	4	5	6	7	8	9	10	11	12	13	14	15	16	17	18	19	20	21	22	23	

* данный вид работ не проводился

Исполнитель работ по проведению лесопатологического обследования:

Солопов А.Н.



Дата составления документа: 31.01.2018 года. Телефон: 8 (4832) 74-23-64.

Ведомость перечета деревьев назначенных в рубку

ВРЕМЕННАЯ ПРОБНАЯ ПЛОЩАДЬ № ____

Субъект Российской Федерации: Брянская область.

Лесничество (лесопарк): Жуковское. Квартал: 31. Выдел: 36.

Площадь: 5,9 га., Площадь мероприятия: 0,2 га.

Номер очага вредных организмов: б/н. Размер пробной площади: 0,2 га.

Таксационная характеристика:

тип леса: ОРЛ; состав: 8Е1С1Б+Ос; возраст: 75 лет; бонитет: 1А.

полнота: 0,8; запас на га: 420; возобновление: отсутствует.

Время и причина ослабления лесного насаждения:

Причины повреждения: повреждение (заселено или отработано) короедом-типографом (код 343), воздействия сильных ветров прошлых лет, повлекшие наклон более 10°, изгиб или вывал деревьев (код 821), межвидовая конкуренция (код 610). Данные причины определены по следующим признакам: отработано >3/4 окр.ствола под кроной (код 614), заселено >3/4 окр.ствола под кроной (код 612), механические повреждения обрыв корней (вывал) прошлых лет (код 206), усыхание более 3/4 ветвей в кроне прошлых лет (код 114).

Тип очага вредных организмов: эпизодический.

Фаза развития очага вредных организмов: кризис.

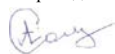
Состояние лесного насаждения, намечаемые мероприятия:

Состояние насаждений: с утраченной устойчивостью. СКС насаждения 3,34.

Намечаемое мероприятие: ССР.

Исполнитель работ по проведению лесопатологического обследования:

Солопов А.Н.



Дата составления документа: 31.01.2018 года. Телефон: 8 (4832) 74-23-64.

ВЕДОМОСТЬ ПЕРЕЧЕТА ДЕРЕВЬЕВ

Порода1: Е СКС породы: 3,82.

Ступени толщины см	Количество деревьев по категориям состояния, шт.																Всего деревьев по ступеням толщины	
	I	II	III	IV		V		VI			ветровал, бурелом			аварийные деревья			шт.	в том числе подлежат рубке, %
				НЗ	З	НЗ	З	НЗ	З	О	НЗ	З	О	НЗ	З	О		
1	2	3	4	5	6	7	8	9	10	11	12	13	14	15	16	17	18	19
8							1			2				1			4	5,8
12	1				2		2							1			6	7,2
16	2	1			2		1							1			7	5,8
20	2				2		1										5	4,3
24	2						2										4	2,9
28	2				3		4										9	10,4
32	2				2		2		2				1				9	10,4
36	1	1					3			2				2			9	10,4
40	2				2		2						1				7	7,2
более 40	1	1			3		3						1				9	10,4
итого, шт	15	3			16		21		6					8			69	74,8
итого, %	21,7	4,3			23,2		30,4		8,7					11,6			100,0	74,8
итого, куб.м.	12,5	4,1			16,2		21,5		4,8					7,9			67,1	75,1
итого, куб.%	18,7	6,2			24,2		32,0		7,2					11,7			100,0	75,1

Порода2: С СКС породы: 1,58.

Ступени толщины см	Количество деревьев по категориям состояния, шт.																Всего деревьев по ступеням толщины	
	I	II	III	IV		V		VI			ветровал, бурелом			аварийные деревья			шт.	в том числе подлежат рубке, %
				НЗ	З	НЗ	З	НЗ	З	О	НЗ	З	О	НЗ	З	О		
1	2	3	4	5	6	7	8	9	10	11	12	13	14	15	16	17	18	19
20	1																1	
24								1									1	10,0
28	1																1	
32	1																1	
36	1							1									2	10,0
40	2																2	
44	2																2	
-																		
-																		
-																		
итого, шт	8							2									10	20,0
итого, %	80,0							20,0									100,0	20,0
итого, куб.м.	9,7							1,7									11,3	14,6
итого, куб.%	85,4							14,6									100,0	14,6

Порода3: Б СКС породы: 1,12.

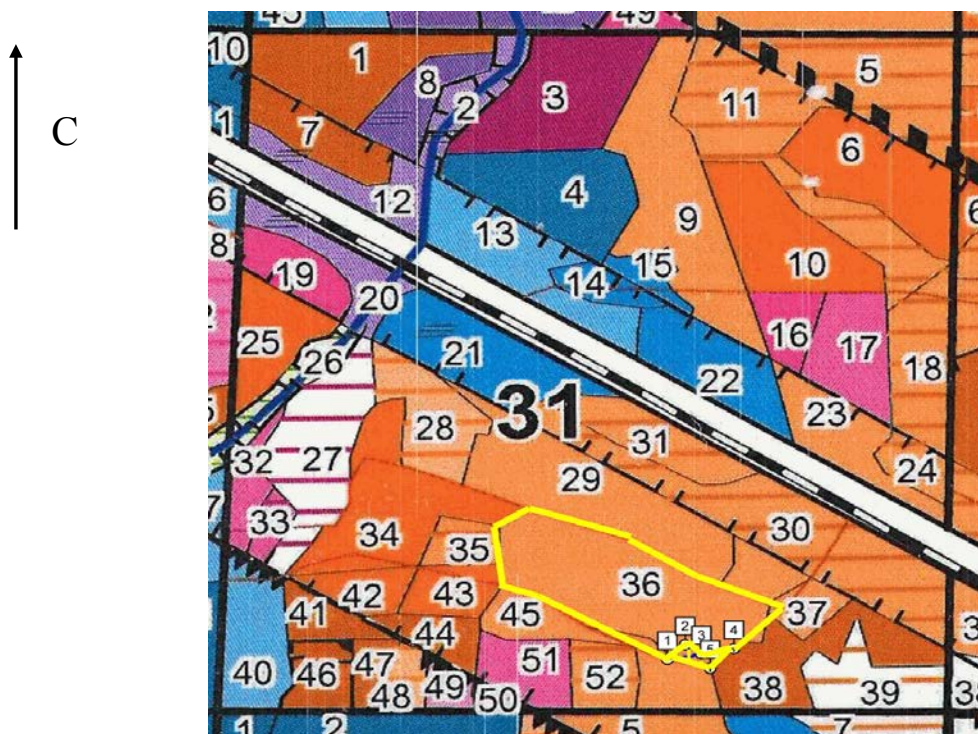
Ступени толщины см	Количество деревьев по категориям состояния, шт.																Всего деревьев по ступеням толщины	
	I	II	III	IV		V		VI			ветровал, бурелом			аварийные деревья			шт.	в том числе подлежат рубке, %
				НЗ	З	НЗ	З	НЗ	З	О	НЗ	З	О	НЗ	З	О		
1	2	3	4	5	6	7	8	9	10	11	12	13	14	15	16	17	18	19
12	1																1	
16	2							1									3	10,0
24	1																1	
28	2																2	
36	2																2	
40	1																1	
-																		
-																		
-																		
итого, шт	9							1									10	10,0
итого, %	90,0							10,0									100,0	10,0
итого, куб.м.	5,7							0,2									5,9	2,9
итого, куб.%	97,1							2,9									100,0	2,9

Порода4: Ос СКС породы: 5.

Ступени толщины см	Количество деревьев по категориям состояния, шт.																Всего деревьев по ступеням толщины	
	I	II	III	IV		V		VI			ветровал, бурелом			аварийные деревья			шт.	в том числе подлежат рубке, %
				НЗ	З	НЗ	З	НЗ	З	О	НЗ	З	О	НЗ	З	О		
1	2	3	4	5	6	7	8	9	10	11	12	13	14	15	16	17	18	19
16								1									1	100,0
-																		
-																		
-																		
-																		
-																		
-																		
-																		
итого, шт								1									1	100,0
итого, %								100,0									100,0	100,0
итого, куб.м.								0,2									0,2	100,0
итого, куб.%								100,0									100,0	100,0

Абрис участка

Масштаб 1:10000



N выдела	Ленты (круговой площадки) перечета				
	Сплошной перечет	Длина, м	Ширина, м	Радиус, м	Площадь, га
36	Сплошной перечет				0,20

Номера точек	Координаты	Румбы линий	Длина, м
1->2	53,455094/33,839803	СВ 49°	35
2->3	53,455297/33,840197	ЮВ 57°	28
3->4	53,45516/33,840546	СВ 82°	50
4->5	53,455226/33,841288	ЮЗ 47°	47
5->1	53,454949/33,840763	СЗ 76°	66

Условные обозначения:

Исполнитель работ по проведению лесопатологического обследования:

Солопов А.Н.

Дата составления документа: 31.01.2018 года. Телефон: 8 (4832) 74-23-64.

Таксационное описание

Приложение 1

ИП Купченко И.И. ГКУ БО "Жуковское л-во" Троснянское уч.л-во (бывш.Троснянское л-во)
ЗАЩИТ.ПОЛОСЫ ЛЕСОВ ВДОЛЬ ДОРОГ

Квартал: 31

№	Площадь, га	Состав, подрост, подлесок, почва, рельеф, особенности выдела	Э	Л	В	Д	К	Г	Б	Тип леса	П	Запас сырья, м3	К	Запас на выделе, м3	Л	Т	На	В	Т	Ч	О	Сухо	Ре-ест.	дин	воз.	Общий	Лик	распоряжения	
36	5,9	10С+Е+В	1	С	75	29	32	4	2	1А	ОРЛ С2	,7	400	2360	2360	30													
		подрост: 10Е (20) 5,0 м, 2,0 тыс.шт/га подлесок: КУЛ Р СРЕДНИЙ РАЗМЕЩЕНИЕ ПОДРОСТА ГРУППОВОЕ																											
37	,7	8С2В	1	С	60	23	28	3	2	1	ОРЛ С2	,4	180	126	101														
		ПОЛНОТА НЕРАВНОМЕРНАЯ																											
38	2,6	10С	1	С	110	30	36	6	4	1	ОРЛ В2	,3	180	468	468	1													
		ВЫШЛО ИЗ ПОДСОЧКИ-1991 г., состояние УДОВЛЕТВОРИТЕЛЬНОЕ ПОЛНОТА НЕРАВНОМЕРНАЯ селекционная оценка: НОРМАЛЬНЫЕ																											
39	1,8	несомкнувшиеся культуры 10С	1	С							ОРЛ В2	80																	
		культуры-14 г., ВСПАШКА БОРОЗ., ПОСАДКА РУЧНАЯ, размещение 3,0*0,8 м, 4000 шт/га, состояние УДОВЛЕТВОРИТЕЛЬНОЕ																											
42	,9	6С1Е3В	1	С	85	28	32	5	3	1	ЛИП С2	,7	380	342	205	1													
		подрост: 10Е (15) 3,0 м, 1,0 тыс.шт/га подлесок: Р КУЛ ЛИП СРЕДНИЙ СОСТАВ НЕОДНОРОДНЫЙ, РАЗМЕЩЕНИЕ ПОДРОСТА ГРУППОВОЕ селекционная оценка: НОРМАЛЬНЫЕ																											
43	1,0	9С1Е+В	1	С	85	27	32	5	3	1	ОРЛ С2	,7	370	370	333	1													
		подрост: 10Е (25) 5,0 м, 2,0 тыс.шт/га подлесок: Р КУЛ РЕДКИЙ СОСТАВ НЕОДНОРОДНЫЙ, РАЗМЕЩЕНИЕ ПОДРОСТА ГРУППОВОЕ селекционная оценка: НОРМАЛЬНЫЕ																											
44	,9	5С3Е2В	1	С	110	30	36	6	4	1	ОРЛ С2	,7	420	378	189	1													
		подрост: 10Е (15) 3,0 м, 0,5 тыс.шт/га подлесок: КУЛ Р СРЕДНИЙ СОСТАВ НЕОДНОРОДНЫЙ, РАЗМЕЩЕНИЕ ПОДРОСТА ГРУППОВОЕ селекционная оценка: НОРМАЛЬНЫЕ																											
45	2,1	6С1Е3В+ЛИП	1	С	65	27	30	4	2	1А	ЛИП С2	,7	370	777	466														
		подлесок: КУЛ Р ЛИП СРЕДНИЙ СОСТАВ НЕОДНОРОДНЫЙ																											
51	1,4	4В1С5В	1	Е	65	24	24	4	2	1	КИС3 С3	,8	370	518	207	1													
		подрост: 10Е (15) 3,0 м, 0,5 тыс.шт/га подлесок: КУЛ Р СРЕДНИЙ СОСТАВ НЕОДНОРОДНЫЙ																											

ОРЛ-1005-0,1м

ЛИП-1005-0,1м

ОРЛ-1005-0,1м

Л/К ПОД ПОЛОС РТК 05 С

УХОД ЗА КУЛЬТУРАМИ ДОПОЛН. Л/КУЛ

ДОБРОВ. - ВЫШ. П 20%

ПРОХ. РУБ. 3 ОЧ 15%