

Приложение 2 к приказу
Минприроды России от
16.09.2016 N 480

УТВЕРЖДАЮ:
Должность директор ГКУ БО
«Жуковское лесничество»

ФИО. А.В. Архипов

Дата 05.02.2018 г.



Акт
лесопатологического обследования № 6_3
лесных насаждений ГКУ "Жуковское лесничество"
Брянская область

Способ лесопатологического обследования: Визуальное
Инструментальное V

Место проведения:

Участковое лесничество	Урочище (дача)	Квартал (кварталы)	Выдел (выделы)	Площадь, га
Троснянское	Троснянское	19	38	9

Лесопатологическое обследование проведено на общей площади 9 га.

1. Визуальное лесопатологическое обследование

Уч. лесничество: Троснянское, участок: Троснянское Кв. 19 выд. 38.

Наземное V

Дистанционное

1.1. На площади 7,9 га фактическая таксационная характеристика соответствует таксационному описанию.

На площади 1,1 га фактическая таксационная характеристика не соответствует таксационному описанию.

Причины несоответствия: неравномерный состав и другие характеристики насаждения.

Список участков с выявленными несоответствиями приведен в приложении 1 к настоящему Акту.

1.2. Лесные насаждения с нарушенной и утраченной устойчивостью выявлены на площади 0,3 га.

Участковое лесничество	Урочище (дача)	Площадь, га		Причина ослабления (гибели)
		с нарушенной устойчивостью	с утраченной устойчивостью	
Троснянское	Троснянское	0,8	-	повреждение (заселено или отработано) короедом-типографом (код 343), межвидовая конкуренция (код 610), воздействия сильных ветров прошлых лет, повлекшие наклон более 10°, изгиб или вывал деревьев (код 821), воздействия шквалистых и ураганных ветров прошлых лет, повлекшие слом стволов деревьев (код 822).
Троснянское	Троснянское	0,3	-	повреждение (заселено или отработано) короедом-типографом (код 343), воздействия шквалистых и ураганных ветров прошлых лет, повлекшие слом стволов деревьев (код 822), воздействия сильных ветров прошлых лет, повлекшие наклон более 10°, изгиб или вывал деревьев (код 821).

Состояние обследованных лесных насаждений приведено в приложениях 1.1 - 1.4 к Акту в зависимости от метода проведения ЛПО.

1.3. В обследованных лесных участках прогнозируется:

Прогноз	Площадь, га
Ослабление лесных насаждений	
Усыхание лесных насаждений различной степени	
Развитие очагов вредных организмов	

1.4. Обнаружено загрязнение лесного участка отходами и выбросами: промышленными бытовыми

Вид загрязнения	Размеры загрязнения			Объем, кубм	Площадь загрязнения, га
	ширина, м	длина, м	высота, м		

ЗАКЛЮЧЕНИЕ

Оценка текущего санитарного и лесопатологического состояния лесных насаждений,

На площади 1,1 га насаждение сильно ослабленное.

На площади 7,9 га насаждение имеет удовлетворительное санитарное состояние.

Назначенные профилактические мероприятия по защите лесов:

надзор за прилегающими насаждениями и оставшейся частью древостоя.

агитационные мероприятия:

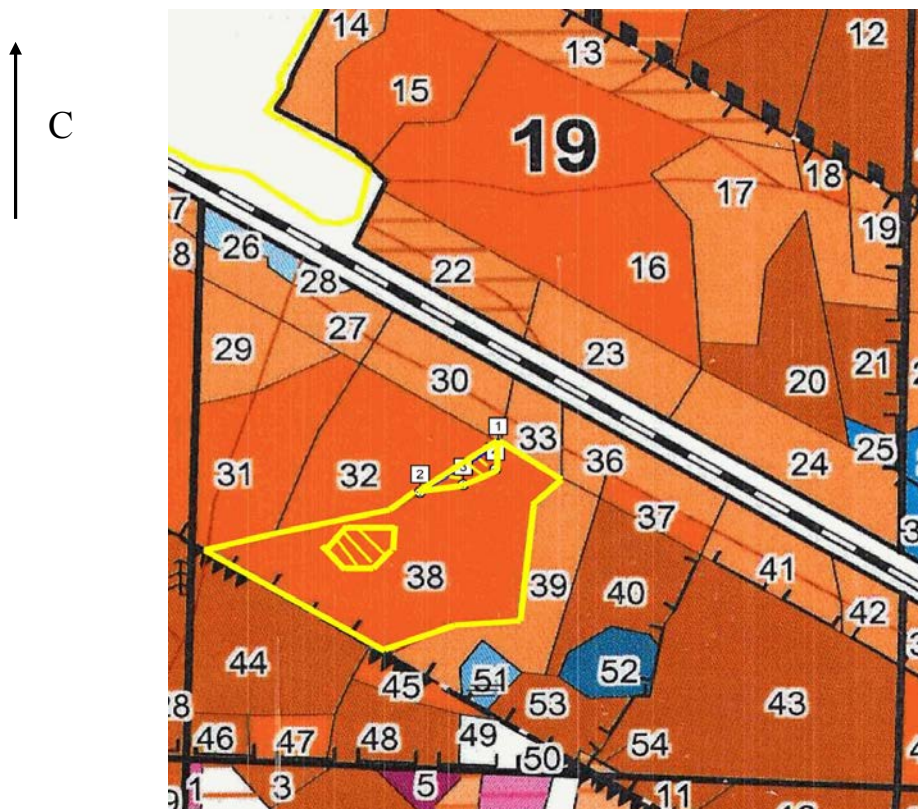
Исполнитель работ по проведению лесопатологического обследования:

Сафронов А.А.

Сафронов

Абрис участка

Масштаб 1:10000



N выдела	Ленты (круговой площадки) перече́та				
	Сплошной перечет	Длина, м	Ширина, м	Радиус, м	Площадь, га
38					

Номера точек	Координаты	Румбы линий	Длина, м

Условные обозначения:

Исполнитель работ по проведению лесопатологического обследования:

Сафронов А.А. *Сафронов*

Дата составления документа: 31.01.2018 года. Телефон: 8 (4832) 74-23-64.

2. Инструментальное обследование лесного участка.

Уч. лесничество: Троснянское, участок: Троснянское Кв. 19 выд. 38 ЛП выдел: 1.

2.1. Фактическая таксационная характеристика лесного насаждения не соответствует таксационному описанию. Причины несоответствия:

неравномерный состав и другие характеристики насаждения.

Ведомость лесных участков с выявленными несоответствиями таксационным описаниям приведена в приложении 1 к данному Акту.

2.2. Состояние насаждений: с утраченной устойчивостью.

Причины повреждения: повреждение (заселено или отработано) короедом-типографом (код 343), воздействия шквалистых и ураганных ветров прошлых лет, повлекшие слом стволов деревьев (код 822), воздействия сильных ветров прошлых лет, повлекшие наклон более 10°, изгиб или вывал деревьев (код 821). Данные причины определены по следующим признакам: отработано >3/4 окр.ствола под кроной (код 614), заселено >3/4 окр.ствола под кроной (код 612), механические повреждения слом ствола под кроной пр. лет (код 218), механические повреждения обрыв корней (вывал) прошлых лет (код 206).

Заселено (отработано) стволовыми вредителями:

Вид вредителя	Порода	Встречаемость (% заселенных деревьев)	Степень заселения лесного насаждения (слабая, средняя, сильная)
короед-типограф	Е	17,92 (отработано 16,04)	слабая
-	-	-	-
-	-	-	-
-	-	-	-
-	-	-	-
-	-	-	-

Повреждено огнем:

Вид пожара	Порода	Состояние корневых лап		Состояние корневой шейки		Подсушивание луба	
		процент поврежденных огнем корней	процент деревьев с данным повреждением	ожог корневой шейки по окружности (1/4; 2/4; 3/4; более 3/4)	процент деревьев с данным повреждением	по окружности (1/4; 2/4; 3/4; более 3/4)	процент деревьев с данным повреждением
-		-	-	-	-	-	-
		-	-	-	-	-	-
		-	-	-	-	-	-
		-	-	-	-	-	-
		-	-	-	-	-	-
		-	-	-	-	-	-
		-	-	-	-	-	-
		-	-	-	-	-	-

Поражено болезнями:

Вид болезни	Порода	Встречаемость (% пораженных деревьев)	Степень заселения лесного насаждения (слабая, средняя, сильная)
-	-	-	-
-	-	-	-
-	-	-	-
-	-	-	-
-	-	-	-
-	-	-	-

2.3. Выборке подлежит 43,1 % деревьев по запасу,

в том числе:

ослабленных 0 %,

сильно ослабленных 0 %,

усыхающих 4,2 %, причины назначения: 343;

свежего сухостоя 16,9 %,

свежего ветровала 0 %,

свежего бурелома 0 %,

старого сухостоя 16,2 %,

старого ветровала 2,1 %,

старого бурелома 3,7 %,

аварийных 0 %.

2.4. Полнота лесного насаждения после уборки деревьев, подлежащих рубке, составит 0,28.

Критическая полнота для данной категории лесных насаждений составляет не лимитируется.

ЗАКЛЮЧЕНИЕ

С целью предотвращения негативных процессов или снижения ущерба от их воздействия назначено:

Участковое лесничество	Урочище (дача)	Квартал	Выдел	Площадь выдела, га	Вид мероприятия	Площадь мероприятия, га	Порода	Выбираемый запас на выдел, куб. м	Крайние сроки проведения
Троснянское	Троснянское	19	38	9	ВСП	0,3	Е, Ос, Б.	40	2018 год

Ведомость перечета деревьев, назначенных в рубку, и абрис лесного участка прилагаются (приложение 2 и 3 к данному акту).

Меры по обеспечению возобновления: -

Мероприятия, необходимые для предупреждения повреждения или поражения смежных насаждений: своевременное проведение проектируемых мероприятий, надзор за санитарным и лесопатологическим состоянием.

Сведения для расчета степени повреждения:

год образования старого сухостоя:

основная причина повреждения древесины:

Дата проведения обследований: 29.09.2017 года.

Исполнитель работ по проведению лесопатологического обследования:

Сафронов А.А. *Сафронов*

Ведомость
лесных участков с выявленными несоответствиями таксационным описаниям

Источник данных	Год проведения лесоустройства	Номер квартала	Номер выдела	Площадь выдела, га	Целевое назначение лесов	Категория защитных лесов	Номер лесопатологического выдела	Площадь лесопатологического выдела,	Таксационная характеристика										Заложено пробных площадей	
									состав	порода	возраст, лет	средняя высота, м	средний диаметр, см	тип леса	тип условий место	полнота	бонитет	запас, куб. м/га	количество, шт.	общая площадь, га
ТО	2014	19	38	9	Защитные	защитные полосы лесов вдоль железнодорожных путей общего пользования, федеральных автомобильных дорог общего пользования и автомобильных дорог общего пользования, находящихся в собственности субъектов Российской Федерации Российской Федерации (ОЗУ)	-	-	7С2Е1Б	Сосна	90	30	36	КИСЗ	С2	0,7	1А	400		
Ф	2017	19	38	9	Защитные	защитные полосы лесов вдоль железнодорожных путей общего пользования, федеральных автомобильных дорог общего пользования и автомобильных дорог общего пользования, находящихся в собственности субъектов Российской Федерации Российской Федерации (ОЗУ)	1	0,3	8Е2С+Ос+Б	Ель	93	30	25	КИСЗ	С2	0,5	1А	310	1	0,3

Примечание:

ТО - таксационные описания

Ф - фактическая характеристика лесного насаждения

Исполнитель работ по проведению лесопатологического обследования:

Сафронов А.А.

Сафронов

Результаты проведения лесопатологического обследования
лесных насаждений за 29.9.2017 года.

Субъект Российской Федерации: Брянская область. Лесничество (лесопарк): Жуковское.
Участковое лесничество: Троснянское. Урочище (лесная дача): Троснянское.

1	2	3	4	5	6	7	Таксационная характеристика лесного насаждения										17	Распределение деревьев по категориям состояния, % от запаса										29	30	31	32	Назначенные мероприятия			
							8	9	10	11	12	13	14	15	16	18		19	20	21	22	23	24	25	26	27	28					33	34		
19	38	9	Защитные	защитные полосы лесов вдоль железнодорожных путей общего пользования, федеральных автомобильных дорог общего пользования и автомобильных дорог общего пользования, находящихся в собственности субъектов Российской Федерации (ОЗУ)	1	0,3	8Е2С+Ос+Б*	Всего	93	30	25*	КИС 3	0,5*	1А	310*	126	42,3	11,3	3,3	4,2	16,9	16,2		2,1		3,7		614, 612, 218, 206.	32,5	343, 822, 821.	43,1	ВСП	0,3		
							Е	-	-	-	-	-	-	-	-	106	33,2	13,1	4,3	5,5	22,0	21,0		0,9			614, 612, 206.	34,1	343, 821.	49,4					
							С	-	-	-	-	-	-	-	-	11	92,6	7,4										0,0		0,0					
							Ос	-	-	-	-	-	-	-	-	4									100,0		218.	100,0	822.	100,0					
							Б	-	-	-	-	-	-	-	-	5	44,5							55,5		206.	20,0	821.	55,5						
								-	-	-	-	-	-	-	-	0																			
								-	-	-	-	-	-	-	-	0																			
								-	-	-	-	-	-	-	-	0																			
								-	-	-	-	-	-	-	-	0																			

Показатели, не соответствующие таксационному описанию отмечаются "*". Расшифровка кодов причин и признаков указана в акте.

Исполнитель работ по проведению лесопатологического обследования:

Сафронов А.А.

Сафронов

Дата составления документа: 31.01.2018 года. Телефон: 8 (4832) 74-23-64.

Результаты проведения лесопатологического обследования
лесных насаждений, поврежденных вредителями леса (хвоелистогрызушими) за 29.9.2017 года.

Субъект Российской Федерации: Брянская область. Лесничество (лесопарк): Жуковское.
Участковое лесничество: Троснянское. Урочище (лесная дача): Троснянское.

Номер квартала	Номер выдела	Площадь выдела, га	Целевое назначение лесов	Категория защитных лесов	Номер лесопатологического выдела	Площадь лесопатологического выдела, га	Таксационная характеристика лесного насаждения									Вид вредителя	Доля поврежденных деревьев, % от количества	Распределение деревьев по степени объедания кроны, % от числа стволов				Фаза развития вредителя	Назначенные мероприятия		
							состав	порода	возраст	средняя высота, м	средний диаметр, см	тип леса	полнота	бонитет	запас, куб. м/га			до 25	26 - 49	50 - 75	более 75		вид	площадь, га	Сроки проведения
1	2	3	4	5	6	7	8	9	10	11	12	13	14	15	16	17	18	19	20	21	22	23	24	25	26
19	38	9	Защитные	защитные полосы лесов вдоль железнодорожных путей общего пользования, федеральных автомобильных дорог общего пользования и автомобильных дорог общего пользования, находящихся в собственности субъектов Российской Федерации (ОЗУ)	1	0,3	8Е2С+Ос+Б*	Всего	93	30	25*	КИС з	0,5*	1А	310*	-	-	-	-	-	-	-	-	-	-
								Е	-	-	-	-	-	-	-	-	-	-	-	-	-	-	-	-	-
								С	-	-	-	-	-	-	-	-	-	-	-	-	-	-	-	-	-
								Ос	-	-	-	-	-	-	-	-	-	-	-	-	-	-	-	-	-
								Б	-	-	-	-	-	-	-	-	-	-	-	-	-	-	-	-	-
									-	-	-	-	-	-	-	-	-	-	-	-	-	-	-	-	-
									-	-	-	-	-	-	-	-	-	-	-	-	-	-	-	-	-
									-	-	-	-	-	-	-	-	-	-	-	-	-	-	-	-	-
									-	-	-	-	-	-	-	-	-	-	-	-	-	-	-	-	-

Показатели, не соответствующие таксационному описанию отмечаются "**". Расшифровка кодов причин и признаков указана в акте.

Исполнитель работ по проведению лесопатологического обследования:

Сафронов А.А.

Сафронов

Дата составления документа: 31.01.2018 года. Телефон: 8 (4832) 74-23-64.

Результаты проведения лесопатологического обследования
лесных насаждений с использованием авиационных средств*

Субъект Российской Федерации: Брянская область. Лесничество (лесопарк): Жуковское.

Участковое лесничество: Троснянское. Урочище (лесная дача): Троснянское.

Государственный и регистрационный знаки летательного аппарата: -

Изготовитель, тип летательного аппарата: - Серийный идентификационный номер воздушного судна: -

Дата вылета - Местное время вылета - Пункт вылета - Время полета -

Номер квартала	Номер выдела	Номер лесопатологического выдела	Площадь лесопатологического выдела, га	Перечень таксационных выделов, входящих в лесопатологический выдел	Повреждаемая порода	Доля усыхающих и погибших деревьев, %								Степень повреждения полога, %		Тип распределения поврежденных (погибших) деревьев (равномерное, групповое, куртинное, сплошное)	Причина повреждения	Назначенные мероприятия			
						усыхающие	свежий сухой	старый сухой	свежий ветровал	свежий бурелом	старый ветровал	старый бурелом	аварийные деревья	дефолиация	дехромация			вид	площадь, га	Сроки проведения	
1	2	3	4	5	6	7	8	9	10	11	12	13	14	15	16	17	18	19	20	21	

* данный вид работ не проводился

Исполнитель работ по проведению лесопатологического обследования:

Сафронов А.А.

Сафронов

Дата составления документа: 31.01.2018 года. Телефон: 8 (4832) 74-23-64.

Результаты проведения лесопатологического обследования

лесных насаждений с использованием данных дистанционного зондирования Земли (авиационных и космических снимков)*

Субъект Российской Федерации: Брянская область. Лесничество (лесопарк): Жуковское.

Участковое лесничество: Троснянское. Урочище (лесная дача): Троснянское.

Номер лесного квартала	Номер лесотаксационного выдела	Площадь лесотаксационного выдела, га	Номер лесопатологического выдела	Площадь лесопатологического выдела, га	Краткая таксационная характеристика лесных насаждений по данным лесоустройства								Краткая характеристика материалов дистанционного зондирования Земли						Назначенные мероприятия				
					породный состав	средний возраст	средняя высота, м	средний диаметр, см	тип леса/тип лесорастительных условий	относительная полнота	бонитет	общий запас древесины, куб.м/га	Тип и наименование летательного аппарата	Наименование съемочной аппаратуры	Режим съемки (панхроматический/мультиспектральный/гиперспектральный/красный/БИК/ИК)	Пространственное разрешение (для каждого режима), м	Дата съемки (дд.мм.гггг)	Дата дешифрирования (дд.мм.гггг)	Предполагаемая причина повреждения	вид	площадь, га	сроки проведения (мм.гггг-мм.гггг)	
1	2	3	4	5	6	7	8	9	10	11	12	13	14	15	16	17	18	19	20	21	22	23	

* данный вид работ не проводился

Исполнитель работ по проведению лесопатологического обследования:

Сафронов А.А.

Сафронов

Дата составления документа: 31.01.2018 года. Телефон: 8 (4832) 74-23-64.

Ведомость перечета деревьев назначенных в рубку

ВРЕМЕННАЯ ПРОБНАЯ ПЛОЩАДЬ № ____

Субъект Российской Федерации: Брянская область.

Лесничество (лесопарк): Жуковское. Квартал: 19. Выдел: 38.

Площадь: 9 га., Площадь мероприятия: 0,3 га.

Номер очага вредных организмов: б/н. Размер пробной площади: 0,3 га.

Таксационная характеристика:

тип леса: КИС3; состав: 8Е2С+Ос+Б; возраст: 90 лет; бонитет: 1А.

полнота: 0,5; запас на га: 310; возобновление: отсутствует.

Время и причина ослабления лесного насаждения:

Причины повреждения: повреждение (заселено или отработано) короедом-типографом (код 343), воздействия шквалистых и ураганных ветров прошлых лет, повлекшие слом стволов деревьев (код 822), воздействия сильных ветров прошлых лет, повлекшие наклон более 10°, изгиб или вывал деревьев (код 821). Данные причины определены по следующим признакам: отработано >3/4 окр. ствола под кроной (код 614), заселено >3/4 окр. ствола под кроной (код 612), механические повреждения слом ствола под кроной пр. лет (код 218), механические повреждения обрыв корней (вывал) прошлых лет (код 206).

Тип очага вредных организмов: эпизодический.

Фаза развития очага вредных организмов: кризис.

Состояние лесного насаждения, намечаемые мероприятия:

Состояние насаждений: с утраченной устойчивостью. СКС насаждения 2,87.

Намечаемое мероприятие: ВСП.

Исполнитель работ по проведению лесопатологического обследования:

Сафронов А.А. *Сафронов*

Дата составления документа: 31.01.2018 года. Телефон: 8 (4832) 74-23-64.

ВЕДОМОСТЬ ПЕРЕЧЕТА ДЕРЕВЬЕВ

Порода1: Е СКС породы: 3,14.

Ступени толщины см	Количество деревьев по категориям состояния, шт.																Всего деревьев по ступеням толщины	
	I	II	III	IV		V		VI			ветровал, бурелом			аварийные деревья			шт.	в том числе подлежат рубке, %
				НЗ	З	НЗ	З	НЗ	З	О	НЗ	З	О	НЗ	З	О		
1	2	3	4	5	6	7	8	9	10	11	12	13	14	15	16	17	18	19
8	5	4	2				2			3							16	4,7
12	4	2	1														7	
16	10	3	2				1			1							17	1,9
20	5	3	1		1		1			1				2			14	4,7
24	3	2					1										6	0,9
28	3	1					2			1							7	2,8
32	4	2	1		1		3			3							14	6,7
36	5	3	1		2		3			2							16	6,7
40	1						2										3	1,9
более 40	2						1			3							6	3,8
итого, шт	42	20	8		4		16			14				2			106	34,1
итого, %	39,7	18,9	7,5		3,8		15,2			13,2				1,9			100,0	34,1
итого, куб.м.	24,4	9,6	3,2		4,0		16,2			15,5				0,6			73,6	49,4
итого, куб.%	33,2	13,1	4,3		5,5		22,0			21,0				0,9			100,0	49,4

Порода2: С СКС породы: 1,07.

Ступени толщины см	Количество деревьев по категориям состояния, шт.																Всего деревьев по ступеням толщины	
	I	II	III	IV		V		VI			ветровал, бурелом			аварийные деревья			шт.	в том числе подлежат рубке, %
				НЗ	З	НЗ	З	НЗ	З	О	НЗ	З	О	НЗ	З	О		
1	2	3	4	5	6	7	8	9	10	11	12	13	14	15	16	17	18	19
20	1																1	
28	1																1	
32	1																1	
36	2	1															3	
44	3																3	
48	1																1	
56	1																1	
-																		
-																		
-																		
итого, шт	10	1															11	
итого, %	90,9	9,1															100,0	
итого, куб.м.	14,9	1,2															16,0	
итого, куб.%	92,6	7,4															100,0	

Порода3: Ос СКС породы: 5.

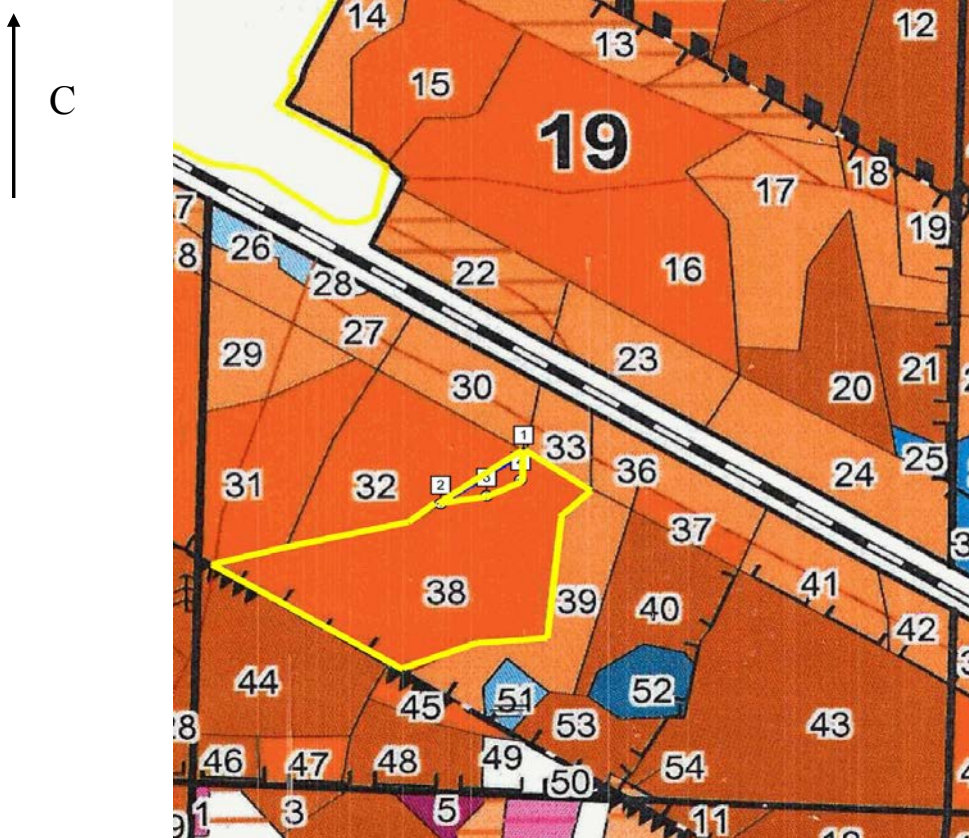
Ступени толщины см	Количество деревьев по категориям состояния, шт.																Всего деревьев по ступеням толщины	
	I	II	III	IV		V		VI			ветровал, бурелом			аварийные деревья			шт.	в том числе подлежат рубке, %
				НЗ	З	НЗ	З	НЗ	З	О	НЗ	З	О	НЗ	З	О		
1	2	3	4	5	6	7	8	9	10	11	12	13	14	15	16	17	18	19
24											2						2	50,0
36											2						2	50,0
-																		
-																		
-																		
-																		
-																		
-																		
итого, шт											4						4	100,0
итого, %											100,0						100,0	100,0
итого, куб.м.											3,5						3,5	100,0
итого, куб.%											100,0						100,0	100,0

Порода4: Б СКС породы: 3,22.

Ступени толщины см	Количество деревьев по категориям состояния, шт.																Всего деревьев по ступеням толщины	
	I	II	III	IV		V		VI			ветровал, бурелом			аварийные деревья			шт.	в том числе подлежат рубке, %
				НЗ	З	НЗ	З	НЗ	З	О	НЗ	З	О	НЗ	З	О		
1	2	3	4	5	6	7	8	9	10	11	12	13	14	15	16	17	18	19
16	3																3	
28	1																1	
40											1						1	20,0
-																		
-																		
-																		
-																		
-																		
-																		
итого, шт	4										1						5	20,0
итого, %	80,0										20,0						100,0	20,0
итого, куб.м.	1,1										1,4						2,5	55,5
итого, куб.%	44,5										55,5						100,0	55,5

Абрис участка

Масштаб 1:10000



N выдела	Ленты (круговой площадки) перечета				
	Сплошной перечет	Длина, м	Ширина, м	Радиус, м	Площадь, га
38	Сплошной перечет				0,30

Номера точек	Координаты	Румбы линий	Длина, м
1->2	53,470148/33,806097	ЮЗ 57°	145
2->3	53,469435/33,804268	СВ 80°	65
3->4	53,469536/33,805237	СВ 61°	54
4->1	53,469772/33,805954	СВ 13°	43

Условные обозначения:

Исполнитель работ по проведению лесопатологического обследования:

Сафронов А.А.

Сафронов

Дата составления документа: 31.01.2018 года. Телефон: 8 (4832) 74-23-64.

2. Инструментальное обследование лесного участка.

Уч. лесничество: Троснянское, участок: Троснянское Кв. 19 выд. 38 ЛП выдел: 2.

2.1. Фактическая таксационная характеристика лесного насаждения не соответствует таксационному описанию. Причины несоответствия:

неравномерный состав и другие характеристики насаждения.

Ведомость лесных участков с выявленными несоответствиями таксационным описаниям приведена в приложении 1 к данному Акту.

2.2. Состояние насаждений: с утраченной устойчивостью.

Причины повреждения: повреждение (заселено или отработано) короедом-типографом (код 343), межвидовая конкуренция (код 610), воздействия сильных ветров прошлых лет, повлекшие наклон более 10°, изгиб или вывал деревьев (код 821), воздействия шквалистых и ураганных ветров прошлых лет, повлекшие слом стволов деревьев (код 822). Данные причины определены по следующим признакам: отработано >3/4 окр.ствола под кроной (код 614), заселено >3/4 окр.ствола под кроной (код 612), усыхание более 3/4 ветвей в кроне прошлых лет (код 114), механические повреждения обрыв корней (вывал) прошлых лет (код 206), механические повреждения слом ствола под кроной пр. лет (код 218).

Заселено (отработано) стволовыми вредителями:

Вид вредителя	Порода	Встречаемость (% заселенных деревьев)	Степень заселения лесного насаждения (слабая, средняя, сильная)
короед-типограф	Е	17,93 (отработано 47,41)	слабая
-	-	-	-
-	-	-	-
-	-	-	-
-	-	-	-
-	-	-	-

Повреждено огнем:

Вид пожара	Порода	Состояние корневых лап		Состояние корневой шейки		Подсушивание луба	
		процент поврежденных огнем корней	процент деревьев с данным повреждением	ожог корневой шейки по окружности (1/4; 2/4; 3/4; более 3/4)	процент деревьев с данным повреждением	по окружности (1/4; 2/4; 3/4; более 3/4)	процент деревьев с данным повреждением
-		-	-	-	-	-	-
		-	-	-	-	-	-
		-	-	-	-	-	-
		-	-	-	-	-	-
		-	-	-	-	-	-
		-	-	-	-	-	-
		-	-	-	-	-	-
		-	-	-	-	-	-

Поражено болезнями:

Вид болезни	Порода	Встречаемость (% пораженных деревьев)	Степень заселения лесного насаждения (слабая, средняя, сильная)
-	-	-	-
-	-	-	-
-	-	-	-
-	-	-	-
-	-	-	-
-	-	-	-

2.3. Выборке подлежит 57,5 % деревьев по запасу,

в том числе:

ослабленных 0 %,

сильно ослабленных 0 %,

усыхающих 19,9 %, причины назначения: 343;

свежего сухостоя 18,7 %,

свежего ветровала 0 %,

свежего бурелома 0 %,

старого сухостоя 16,7 %,

старого ветровала 1,2 %,

старого бурелома 1 %,

аварийных 0 %.

2.4. Полнота лесного насаждения после уборки деревьев, подлежащих рубке, составит 0,34.

Критическая полнота для данной категории лесных насаждений составляет не лимитируется.

ЗАКЛЮЧЕНИЕ

С целью предотвращения негативных процессов или снижения ущерба от их воздействия назначено:

Участковое лесничество	Урочище (дача)	Квартал	Выдел	Площадь выдела, га	Вид мероприятия	Площадь мероприятия, га	Порода	Выбираемый запас на выдел, куб. м	Крайние сроки проведения
Троснянское	Троснянское	19	38	9	ВСП	0,8	Е, Б, С.	221	2018 год

Ведомость перечета деревьев, назначенных в рубку, и абрис лесного участка прилагаются (приложение 2 и 3 к данному акту).

Меры по обеспечению возобновления: -.

Мероприятия, необходимые для предупреждения повреждения или поражения смежных насаждений: своевременное проведение проектируемых мероприятий, надзор за санитарным и лесопатологическим состоянием.

Сведения для расчета степени повреждения:

год образования старого сухостоя:

основная причина повреждения древесины:

Дата проведения обследований: 29.09.2017 года.

Исполнитель работ по проведению лесопатологического обследования:

Сафронов А.А. *Сафронов*

Ведомость
лесных участков с выявленными несоответствиями таксационным описаниям

Источник данных	Год проведения лесоустройства	Номер квартала	Номер выдела	Площадь выдела, га	Целевое назначение лесов	Категория защитных лесов	Номер лесопатологического выдела	Площадь лесопатологического выдела,	Таксационная характеристика								Заложено пробных площадей			
									состав	порода	возраст, лет	средняя высота, м	средний диаметр, см	тип леса	тип условий место	полнота	бонитет	запас, куб. м/га	количество, шт.	общая площадь, га
ТО	2014	19	38	9	Защитные	защитные полосы лесов вдоль железнодорожных путей общего пользования, федеральных автомобильных дорог общего пользования и автомобильных дорог общего пользования, находящихся в собственности субъектов Российской Федерации (ОЗУ) Федерации (ОЗУ)	-	-	7С2Е1Б	Сосна	90	30	36	КИСЗ	С2	0,7	1А	400		
Ф	2017	19	38	9	Защитные	защитные полосы лесов вдоль железнодорожных путей общего пользования, федеральных автомобильных дорог общего пользования и автомобильных дорог общего пользования, находящихся в собственности субъектов Российской Федерации (ОЗУ) Федерации (ОЗУ)	2	0,8	7ЕЗС+Б+Ос	Ель	93	30	31	КИСЗ	С2	0,8	1А	480	1	0,8

Примечание:

ТО - таксационные описания

Ф - фактическая характеристика лесного насаждения

Исполнитель работ по проведению лесопатологического обследования:

Сафронов А.А. *Сафронов*

Результаты проведения лесопатологического обследования
лесных насаждений за 29.9.2017 года.

Субъект Российской Федерации: Брянская область. Лесничество (лесопарк): Жуковское.
Участковое лесничество: Троснянское. Урочище (лесная дача): Троснянское.

1	2	3	4	5	6	7	Таксационная характеристика лесного насаждения									17	Распределение деревьев по категориям состояния, % от запаса								29	30	31	32	Назначенные мероприятия				
							8	9	10	11	12	13	14	15	16		18	19	20	21	22	23	24	25					26	27	28	33	34
19	38	9	Защитные	защитные полосы лесов вдоль железнодорожных путей общего пользования, федеральных автомобильных дорог общего пользования и автомобильных дорог, общего пользования, национальных парков, объектов собственности субъектов Российской Федерации (ОЗЗ)	2	0,8	7ЕЗС+Б+Ос*	Всесо	93	30	31	КИС 3	0,8	1А	480	349	29,5	10,0	3,0	19,9	18,7	16,7		1,2		1,0		614,612,114,206,218.	51,3	343,610,821,822.	57,5	ВСП	0,8
							Е	-	-	-	-	-	-	-	-	251	9,6	3,0	0,9	31,1	29,3	22,7		1,9		1,5		614,612,206,218.	68,1	343,821,822.	86,5		
							С	-	-	-	-	-	-	-	-	79	62,8	24,7	7,7			4,8					114.	4,8	610.	4,8			
							Б	-	-	-	-	-	-	-	-	14	65,5	11,8				22,7					114.	29,2	610.	22,7			
							Ос	-	-	-	-	-	-	-	-	5	100,0											0,0		0,0			
								-	-	-	-	-	-	-	-	0																	
								-	-	-	-	-	-	-	-	0																	
								-	-	-	-	-	-	-	-	0																	
								-	-	-	-	-	-	-	-	0																	

Показатели, не соответствующие таксационному описанию отмечаются "*". Расшифровка кодов причин и признаков указана в акте.

Исполнитель работ по проведению лесопатологического обследования:

Сафронов А.А.

Сафронов

Дата составления документа: 31.01.2018 года. Телефон: 8 (4832) 74-23-64.

Результаты проведения лесопатологического обследования
лесных насаждений, поврежденных вредителями леса (хволистогрызушими) за 29.9.2017 года.

Субъект Российской Федерации: Брянская область. Лесничество (лесопарк): Жуковское.
Участковое лесничество: Троснянское. Урочище (лесная дача): Троснянское.

Номер квартала	Номер выдела	Площадь выдела, га	Целевое назначение лесов	Категория защитных лесов	Номер лесопатологического выдела	Площадь лесопатологического выдела, га	Таксационная характеристика лесного насаждения									Вид вредителя	Доля поврежденных деревьев, % от количества	Распределение деревьев по степени объедания кроны, % от числа стволов				Фаза развития вредителя	Назначенные мероприятия		
							состав	порода	возраст	средняя высота, м	средний диаметр, см	тип леса	полнота	бонитет	запас, куб. м/га			до 25	26 - 49	50 - 75	более 75		вид	площадь, га	Сроки проведения
1	2	3	4	5	6	7	8	9	10	11	12	13	14	15	16	17	18	19	20	21	22	23	24	25	26
19	38	9	Защитные	защитные полосы лесов вдоль железнодорожных путей общего пользования, федеральных автомобильных дорог общего пользования и автомобильных дорог общего пользования, находящихся в собственности субъектов Российской Федерации (ОЗУ)	2	0,8	7ЕЗС+Б+Ос*	Всего	93	30	31	КИС з	0,8	1А	480	-	-	-	-	-	-	-	-	-	-
								Е	-	-	-	-	-	-	-	-	-	-	-	-	-	-	-	-	-
								С	-	-	-	-	-	-	-	-	-	-	-	-	-	-	-	-	-
								Б	-	-	-	-	-	-	-	-	-	-	-	-	-	-	-	-	-
								Ос	-	-	-	-	-	-	-	-	-	-	-	-	-	-	-	-	-
									-	-	-	-	-	-	-	-	-	-	-	-	-	-	-	-	-
									-	-	-	-	-	-	-	-	-	-	-	-	-	-	-	-	-
									-	-	-	-	-	-	-	-	-	-	-	-	-	-	-	-	-
									-	-	-	-	-	-	-	-	-	-	-	-	-	-	-	-	-

Показатели, не соответствующие таксационному описанию отмечаются "**". Расшифровка кодов причин и признаков указана в акте.

Исполнитель работ по проведению лесопатологического обследования:

Сафронов А.А. *Сафронов*

Дата составления документа: 31.01.2018 года. Телефон: 8 (4832) 74-23-64.

Результаты проведения лесопатологического обследования
лесных насаждений с использованием авиационных средств*

Субъект Российской Федерации: Брянская область. Лесничество (лесопарк): Жуковское.

Участковое лесничество: Троснянское. Урочище (лесная дача): Троснянское.

Государственный и регистрационный знаки летательного аппарата: -

Изготовитель, тип летательного аппарата: - Серийный идентификационный номер воздушного судна: -

Дата вылета - Местное время вылета - Пункт вылета - Время полета -

Номер квартала	Номер выдела	Номер лесопатологического выдела	Площадь лесопатологического выдела, га	Перечень таксационных выделов, входящих в лесопатологический выдел	Повреждаемая порода	Доля усыхающих и погибших деревьев, %								Степень повреждения полога, %		Тип распределения поврежденных (погибших) деревьев (равномерное, групповое, куртинное, сплошное)	Причина повреждения	Назначенные мероприятия			
						усыхающие	свежий сухой	старый сухой	свежий ветровал	свежий бурелом	старый ветровал	старый бурелом	аварийные деревья	дефолиация	дехромация			вид	площадь, га	Сроки проведения	
1	2	3	4	5	6	7	8	9	10	11	12	13	14	15	16	17	18	19	20	21	

* данный вид работ не проводился

Исполнитель работ по проведению лесопатологического обследования:

Сафронов А.А. Сафронов

Дата составления документа: 31.01.2018 года. Телефон: 8 (4832) 74-23-64.

Результаты проведения лесопатологического обследования

лесных насаждений с использованием данных дистанционного зондирования Земли (авиационных и космических снимков)*

Субъект Российской Федерации: Брянская область. Лесничество (лесопарк): Жуковское.

Участковое лесничество: Троснянское. Урочище (лесная дача): Троснянское.

Номер лесного квартала	Номер лесотаксационного выдела	Площадь лесотаксационного выдела, га	Номер лесопатологического выдела	Площадь лесопатологического выдела, га	Краткая таксационная характеристика лесных насаждений по данным лесоустройства								Краткая характеристика материалов дистанционного зондирования Земли						Назначенные мероприятия			
					породный состав	средний возраст	средняя высота, м	средний диаметр, см	тип леса/тип лесорастительных условий	относительная полнота	бонитет	общий запас древесины, куб.м/га	Тип и наименование летательного аппарата	Наименование съемочной аппаратуры	Режим съемки (панхроматический/мультиспектральный/гиперспектральный/красный/БИК/ИК)	Пространственное разрешение (для каждого режима), м	Дата съемки (дд.мм.гггг)	Дата дешифрирования (дд.мм.гггг)	Предполагаемая причина повреждения	вид	площадь, га	сроки проведения (мм.гггг-мм.гггг)
1	2	3	4	5	6	7	8	9	10	11	12	13	14	15	16	17	18	19	20	21	22	23

* данный вид работ не проводился

Исполнитель работ по проведению лесопатологического обследования:

Сафронов А.А. Сафронов

Дата составления документа: 31.01.2018 года. Телефон: 8 (4832) 74-23-64.

Ведомость перечета деревьев назначенных в рубку

ВРЕМЕННАЯ ПРОБНАЯ ПЛОЩАДЬ № ____

Субъект Российской Федерации: Брянская область.

Лесничество (лесопарк): Жуковское. Квартал: 19. Выдел: 38.

Площадь: 9 га., Площадь мероприятия: 0,8 га.

Номер очага вредных организмов: б/н. Размер пробной площади: 0,8 га.

Таксационная характеристика:

тип леса: КИС3; состав: 7Е3С+Б+Ос; возраст: 90 лет; бонитет: 1А.

полнота: 0,8; запас на га: 480; возобновление: отсутствует.

Время и причина ослабления лесного насаждения:

Причины повреждения: повреждение (заселено или отработано) короедом-типографом (код 343), межвидовая конкуренция (код 610), воздействия сильных ветров прошлых лет, повлекшие наклон более 10°, изгиб или вывал деревьев (код 821), воздействия шквалистых и ураганных ветров прошлых лет, повлекшие слом стволов деревьев (код 822). Данные причины определены по следующим признакам: отработано >3/4 окр.ствола под кроной (код 614), заселено >3/4 окр.ствола под кроной (код 612), усыхание более 3/4 ветвей в кроне прошлых лет (код 114), механические повреждения обрыв корней (вывал) прошлых лет (код 206), механические повреждения слом ствола под кроной пр. лет (код 218).

Тип очага вредных организмов: эпизодический.

Фаза развития очага вредных организмов: кризис.

Состояние лесного насаждения, намечаемые мероприятия:

Состояние насаждений: с утраченной устойчивостью. СКС насаждения 3,26.

Намечаемое мероприятие: ВСП.

Исполнитель работ по проведению лесопатологического обследования:

Сафронов А.А. *Сафронов*

Дата составления документа: 31.01.2018 года. Телефон: 8 (4832) 74-23-64.

ВЕДОМОСТЬ ПЕРЕЧЕТА ДЕРЕВЬЕВ

Порода1: Е СКС породы: 4.2.

Ступени толщины см	Количество деревьев по категориям состояния, шт.																Всего деревьев по ступеням толщины	
	I	II	III	IV		V		VI			ветровал, бурелом			аварийные деревья			шт.	в том числе подлежат рубке, %
				НЗ	З	НЗ	З	НЗ	З	О	НЗ	З	О	НЗ	З	О		
1	2	3	4	5	6	7	8	9	10	11	12	13	14	15	16	17	18	19
8	8	3	2							1							14	0,4
12	8	2	1				4			3							18	2,8
16	7	4	2		1		2			3	6						25	4,8
20	5	2			2		5			3	1						18	4,4
24	9	5	2		2		7			5				4			34	7,2
28	10	3	1		2		9			9				2			36	8,8
32	1	1			4		10			8							24	8,8
36	2				9		5			6				1			23	8,4
40	1				8		4			6							19	7,2
более 40	1				17		13			8				1			40	15,3
итого, шт	52	20	8		45		59			52	7			8			251	68,1
итого, %	20,7	8,0	3,2		17,9		23,5			20,7	2,8			3,2			100,0	68,1
итого, куб.м.	23,7	7,4	2,2		76,9		72,5			56,0	1,4			7,0			247,0	86,5
итого, куб.%	9,6	3,0	0,9		31,1		29,3			22,7	0,6			2,8			100,0	86,5

Порода2: С СКС породы: 1,59.

Ступени толщины см	Количество деревьев по категориям состояния, шт.																Всего деревьев по ступеням толщины	
	I	II	III	IV		V		VI			ветровал, бурелом			аварийные деревья			шт.	в том числе подлежат рубке, %
				НЗ	З	НЗ	З	НЗ	З	О	НЗ	З	О	НЗ	З	О		
1	2	3	4	5	6	7	8	9	10	11	12	13	14	15	16	17	18	19
20	1																1	
24	3	1															4	
28	4	1															5	
32	3	2						1									6	1,2
36	8	3	2					1									14	1,2
40	10	6	2					1									19	1,2
44	8	3	1														12	
48	5	3	1					1									10	1,2
52	5	1															6	
более 52	2																2	
итого, шт	49	20	6					4									79	4,8
итого, %	62,0	25,3	7,6					5,1									100,0	4,8
итого, куб.м.	76,0	29,9	9,3					5,8									121,0	4,8
итого, куб.%	62,8	24,7	7,7					4,8									100,0	4,8

Порода3: Б СКС породы: 2,03.

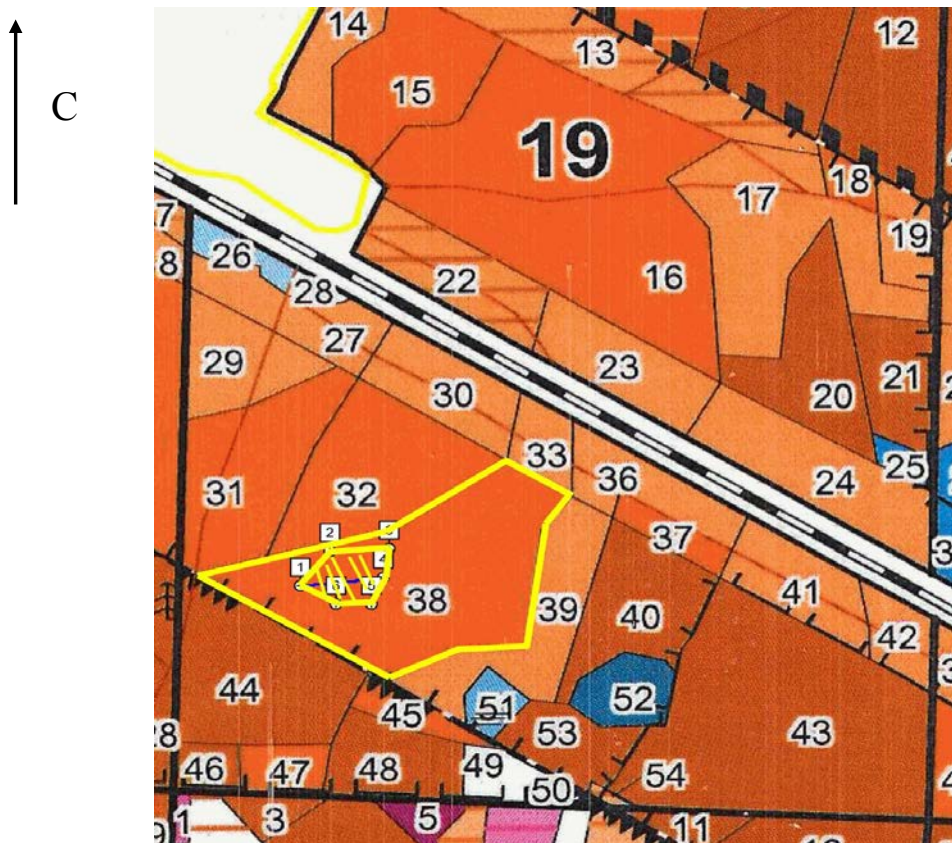
Ступени толщины см	Количество деревьев по категориям состояния, шт.																Всего деревьев по ступеням толщины	
	I	II	III	IV		V		VI			ветровал, бурелом			аварийные деревья			шт.	в том числе подлежат рубке, %
				НЗ	З	НЗ	З	НЗ	З	О	НЗ	З	О	НЗ	З	О		
1	2	3	4	5	6	7	8	9	10	11	12	13	14	15	16	17	18	19
8	1																1	
12	2	1															3	
20								1									1	7,3
28								1									1	7,3
32	1							1									2	7,3
36								1									1	7,3
40	2	1															3	
44	1																1	
52	1																1	
более 52																		
итого, шт	8	2						4									14	29,2
итого, %	57,1	14,3						28,6									100,0	29,2
итого, куб.м.	8,2	1,5						2,9									12,6	22,7
итого, куб.%	65,5	11,8						22,7									100,0	22,7

Порода4: Ос СКС породы: 1.

Ступени толщины см	Количество деревьев по категориям состояния, шт.																Всего деревьев по ступеням толщины		
	I	II	III	IV		V		VI			ветровал, бурелом			аварийные деревья			шт.	в том числе подлежат рубке, %	
				НЗ	З	НЗ	З	НЗ	З	О	НЗ	З	О	НЗ	З	О			
1	2	3	4	5	6	7	8	9	10	11	12	13	14	15	16	17	18	19	
24	1																	1	
28	1																	1	
36	1																	1	
40	1																	1	
44	1																	1	
-																			
-																			
-																			
-																			
итого, шт	5																	5	
итого, %	100,0																	100,0	
итого, куб.м.	6,1																	6,1	
итого, куб.%	100,0																	100,0	

Абрис участка

Масштаб 1:10000



N выдела	Ленты (круговой площадки) перечета				
	Сплошной перечет	Длина, м	Ширина, м	Радиус, м	Площадь, га
38	Сплошной перечет				0,80

Номера точек	Координаты	Румбы линий	Длина, м
1->2	53,468412/33,801558	СВ 38°	71
2->3	53,468913/33,802221	В	83
3->4	53,468916/33,803476	ЮЗ 10°	45
4->5	53,468521/33,803364	ЮЗ 23°	45
5->6	53,468146/33,803092	СЗ 89°	53
6->1	53,468157/33,802288	СЗ 60°	56

Условные обозначения:

Исполнитель работ по проведению лесопатологического обследования:

Сафронов А.А.

Сафронов

Дата составления документа: 31.01.2018 года. Телефон: 8 (4832) 74-23-64.

